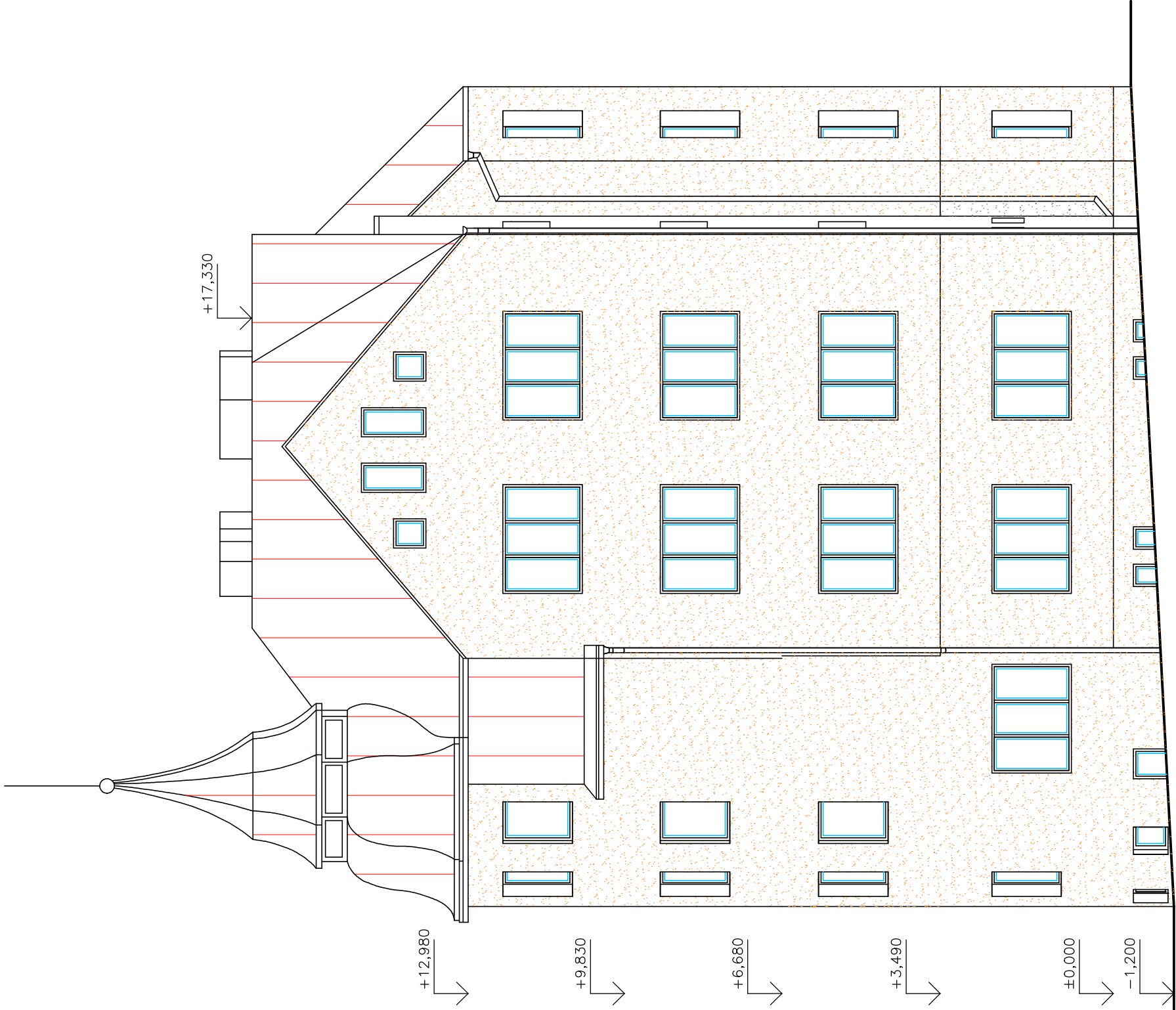


JIŽNÍ POHLED - NOVÝ STAV



OPRAVA STŘECHY

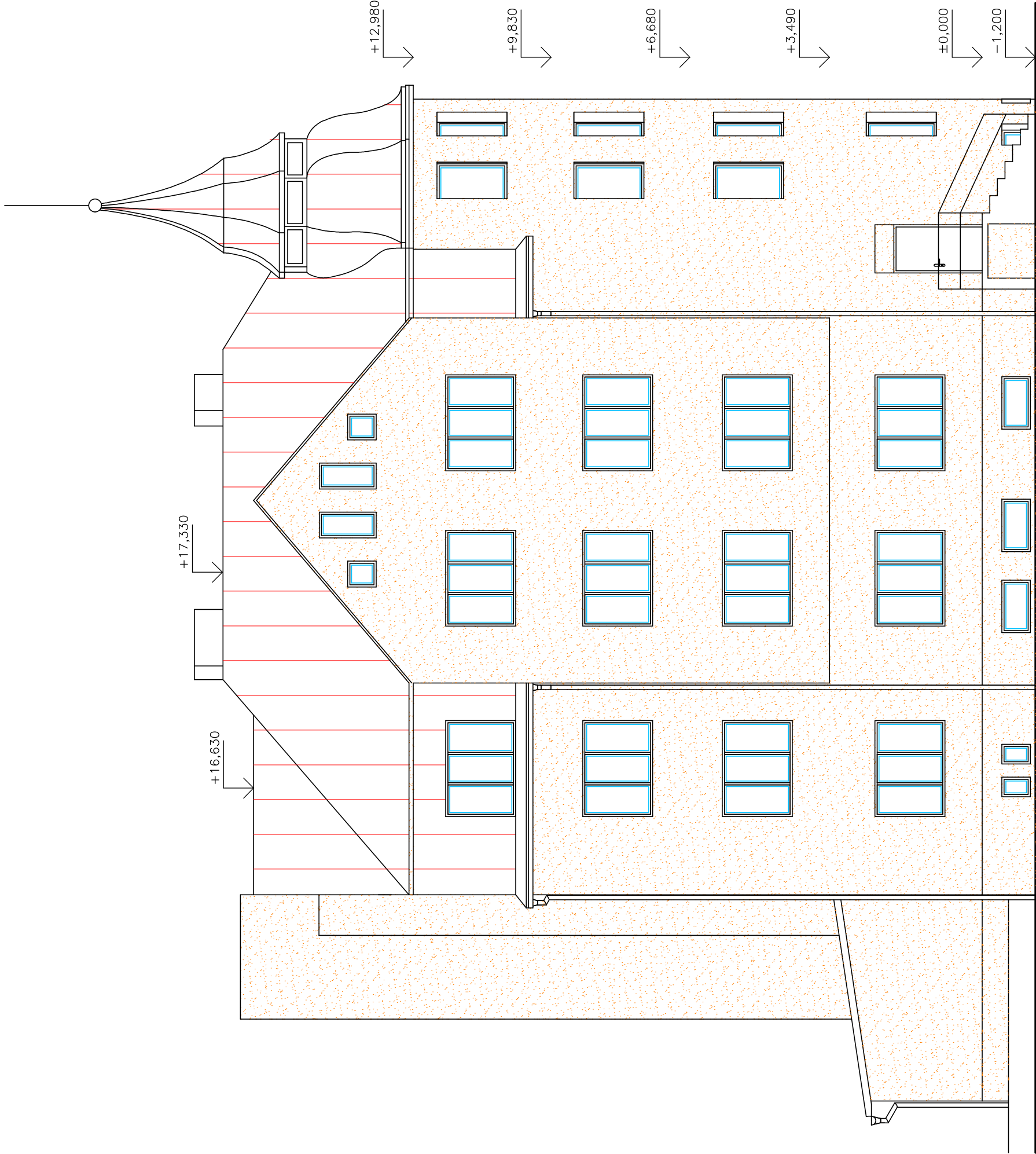
V SOUČASNOSTI DO OBJEKTU ZATĚKÁ. STÁVAJÍCÍ STŘECHA TVOŘENÁ Z PLECHOVÉ KRYTINY BUDE KOMPLETNĚ DEMONTOVÁNA. V RÁMCI OPRAVY BUDE NUTNO PROVÉST VÝMĚNU ČÁSTI KROKVU Z DŮVODU ZATĚKÁNÍ VZNIKLA V KORVU KORÓZE A HNILOBA. NOVÁ SKLADBA STŘECHY BUDE Z DOKPLNĚNÍ KROVU, NOVÉHO BEDNĚNÍ V ROZSAHU CCA 50% (ODHAD). POJISTNÉ HYDROIZOLACE A PROBARVNÉ SKLADANÉ PLECHOVÉ KRYTINY. V RÁMCI OPRAVY STŘECHY BUDOU PORVEDENY NOVÉ OKAPY SVODY VČETNĚ HROMOSVODU

STAVEBNÍ ÚPRAVY DOZP BOLETICE STUDIE

ZHOTOVITEL - JAN HOŠEK - ČKAIT 0501263

DATUM - ÚNOR 2017

ZÁPADNÍ POHLED - NOVÝ STAV



OPRAVA STŘECHY

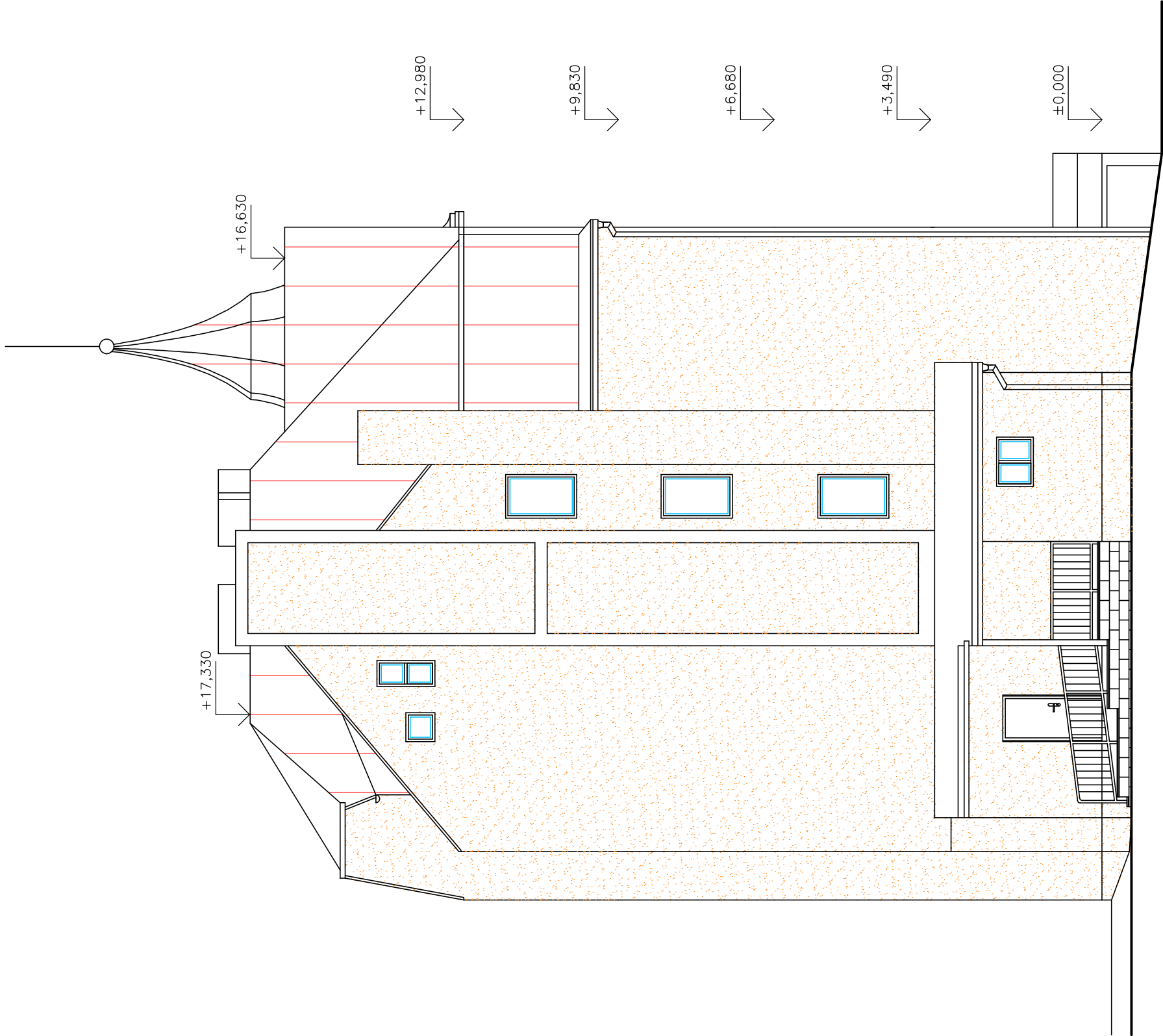
V SOUČASNOSTI DO OBJEKTU ZATĚKÁ. STÁVAJÍCÍ STŘECHA TVOŘENÁ Z PLECHOVÉ KRYTINY BUDE KOMPLETNĚ DEMONTOVÁNA. V RÁMCI OPRAVY BUDE NUTNO PROVÉST VÝMĚNU ČÁSTI KROKVU Z DŮVODU ZATĚKÁNÍ VZNIKLA V KORVU KOROZE A HNILOBA. NOVÁ SKLADBA STŘECHY BUDE Z DOKPLNĚNÍ KROVU, NOVÉHO BEDNĚNÍ V ROZSAHU CCA 50% (ODHAD). POJISTNÉ HYDROIZOLACE A PROBARVNÉ SKLADANÉ PLECHOVÉ KRYTINY. V RÁMCI OPRAVY STŘECHY BUDOU PORVEDENY NOVÉ OKAPY SVODY VČETNĚ HROMOSVODU

STAVEBNÍ ÚPRAVY DOZP BOLETICE STUDIE

ZHOTOVITEL - JAN HOŠEK - ČKAIT 0501263

DATUM - ÚNOR 2017

SEVERNÍ POHLED - NOVÝ STAV



OPRAVA STŘECHY

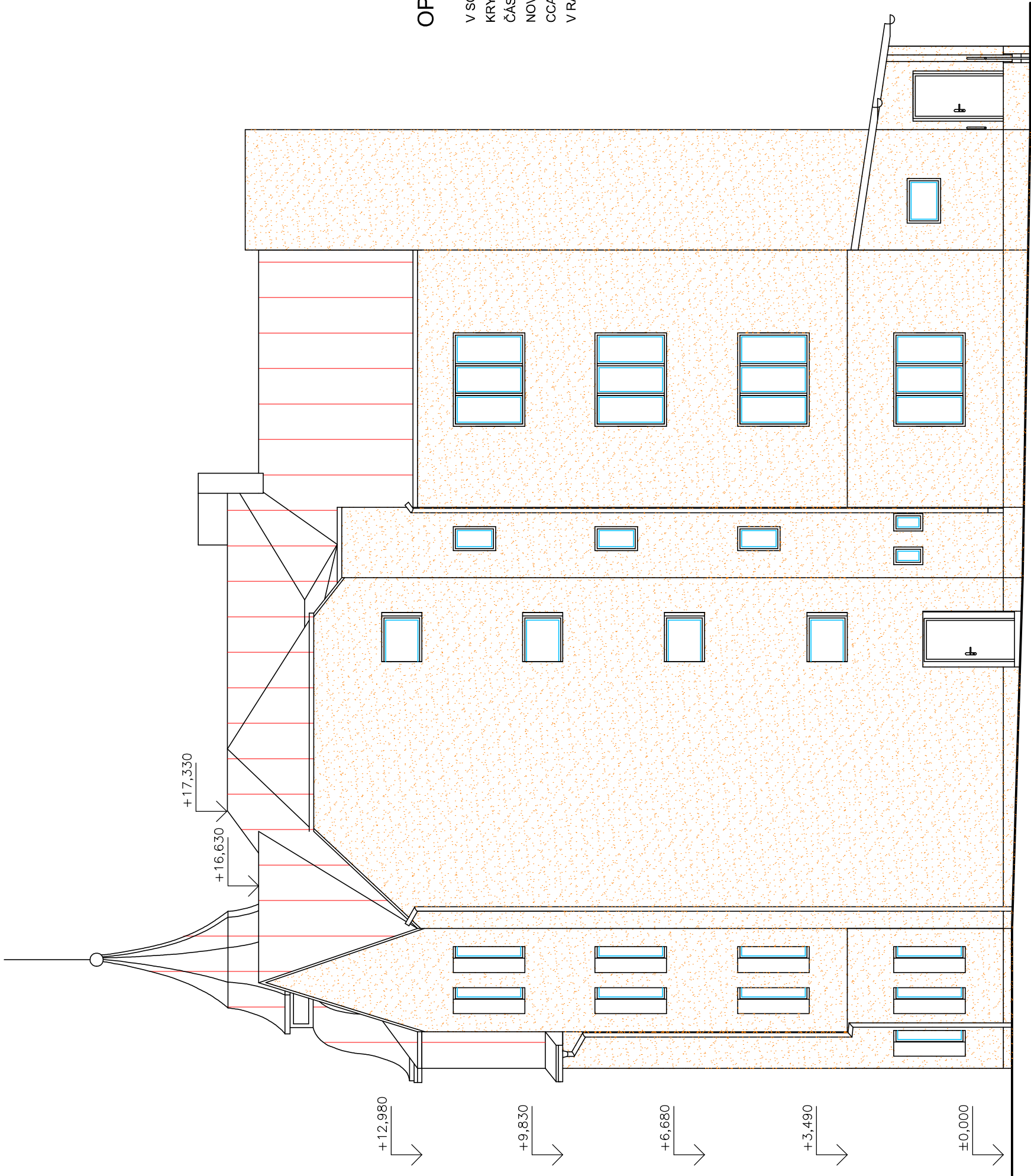
V SOUČASNOSTI DO OBJEKTU ZATĚKÁ. STÁVAJÍCÍ STŘECHA TVOŘENÁ Z PLECHOVÉ KRYTINY BUDE KOMPLETNĚ DEMONTOVÁNA. V RÁMCI OPRAVY BUDE NUTNO PROVÉST VÝMĚNU ČÁSTI KROKVU Z DŮVODU ZATĚKÁNÍ VZNIKLA V KORVU KOROZE A HNILOBA. NOVÁ SKLADBA STŘECHY BUDE Z DOKPLNĚNÍ KROVU, NOVÉHO BEDNĚNÍ V ROZSAHU CCA 50% (ODHAD), POJISTNÉ HYDROIZOLACE A PROBARVNÉ SKLADANÉ PLECHOVÉ KRYTINY. V RÁMCI OPRAVY STŘECHY BUDOU PORVEDENY NOVÉ OKAPY SVODY VČETNĚ HROMOSVODU

STAVEBNÍ ÚPRAVY DOZP BOLETICE STUDIE

ZHOTOVITEL - JAN HOŠEK - ČKAIT 0501263

DATUM - ÚNOR 2017

VÝCHODNÍ POHLED - NOVÝ STAV



OPRAVA STŘECHY

V SOUČASNOSTI DO OBJEKTU ZATĚKÁ. STÁVAJÍCÍ STŘECHA TVOŘENÁ Z PLECHOVÉ KRYTINY BUDE KOMPLETNĚ DEMONTOVÁNA. V RÁMCI OPRAVY BUDE NUTNO PROVÉST VÝMĚNU ČÁSTI KROKVU Z DŮVODU ZATĚKÁNÍ VZNIKLA V KORVU KORÓZE A HNILOBA. NOVÁ SKLADBA STŘECHY BUDE Z DOKPLNĚNÍ KROVU, NOVÉHO BEDNĚNÍ V ROZSAHU CCA 50% (ODHAD), POJISTNÉ HYDROIZOLACE A PROBARVNÉ SKLADANÉ PLECHOVÉ KRYTINY. V RÁMCI OPRAVY STŘECHY BUDOU PORVEDENY NOVÉ OKAPY SVODY VČETNĚ HROMOSVODU

STAVEBNÍ ÚPRAVY DOZP BOLETICE STUDIE

ZHOTOVITEL - JAN HOŠEK - ČKAIT 0501263

DATUM - ÚNOR 2017