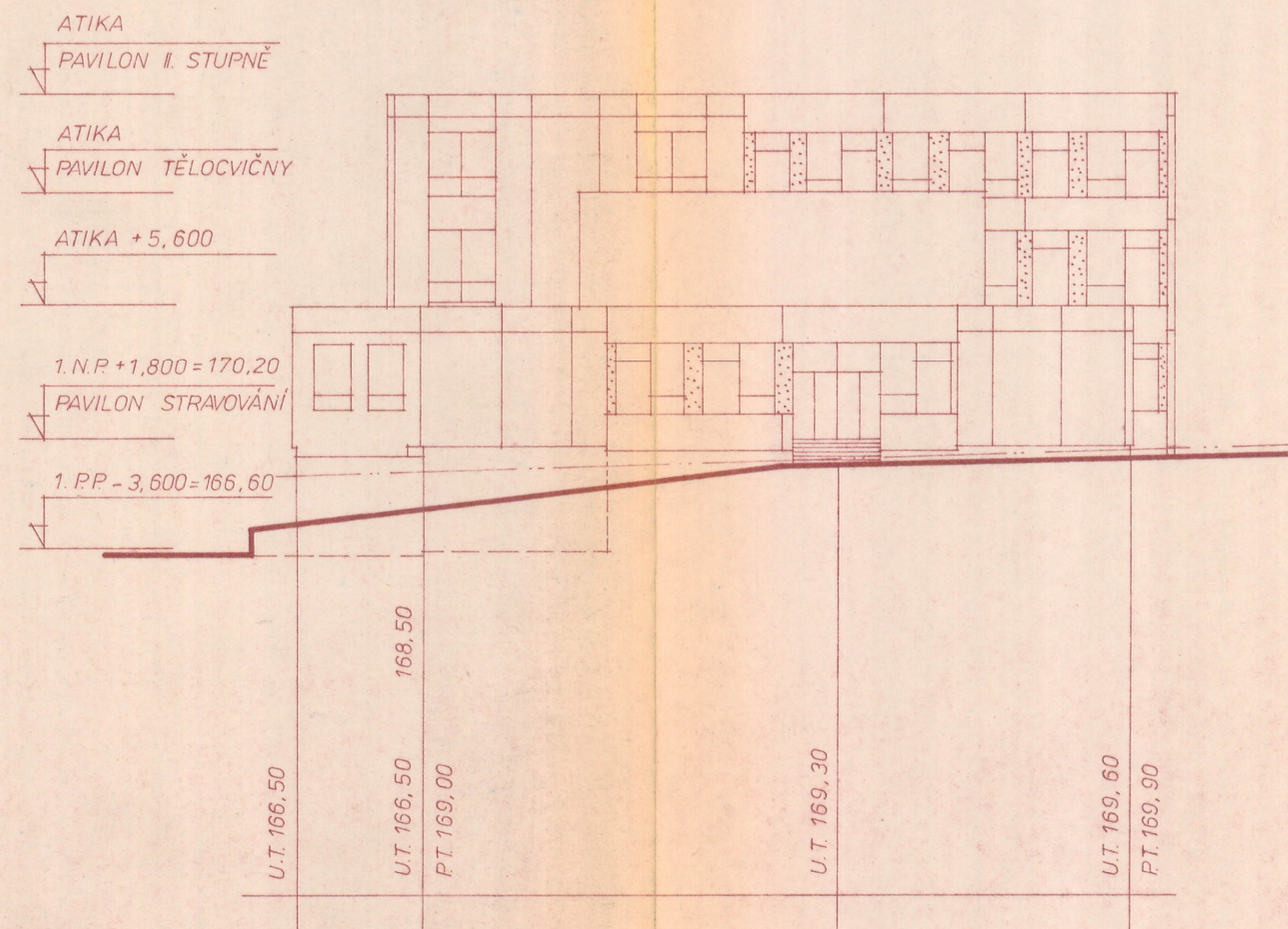
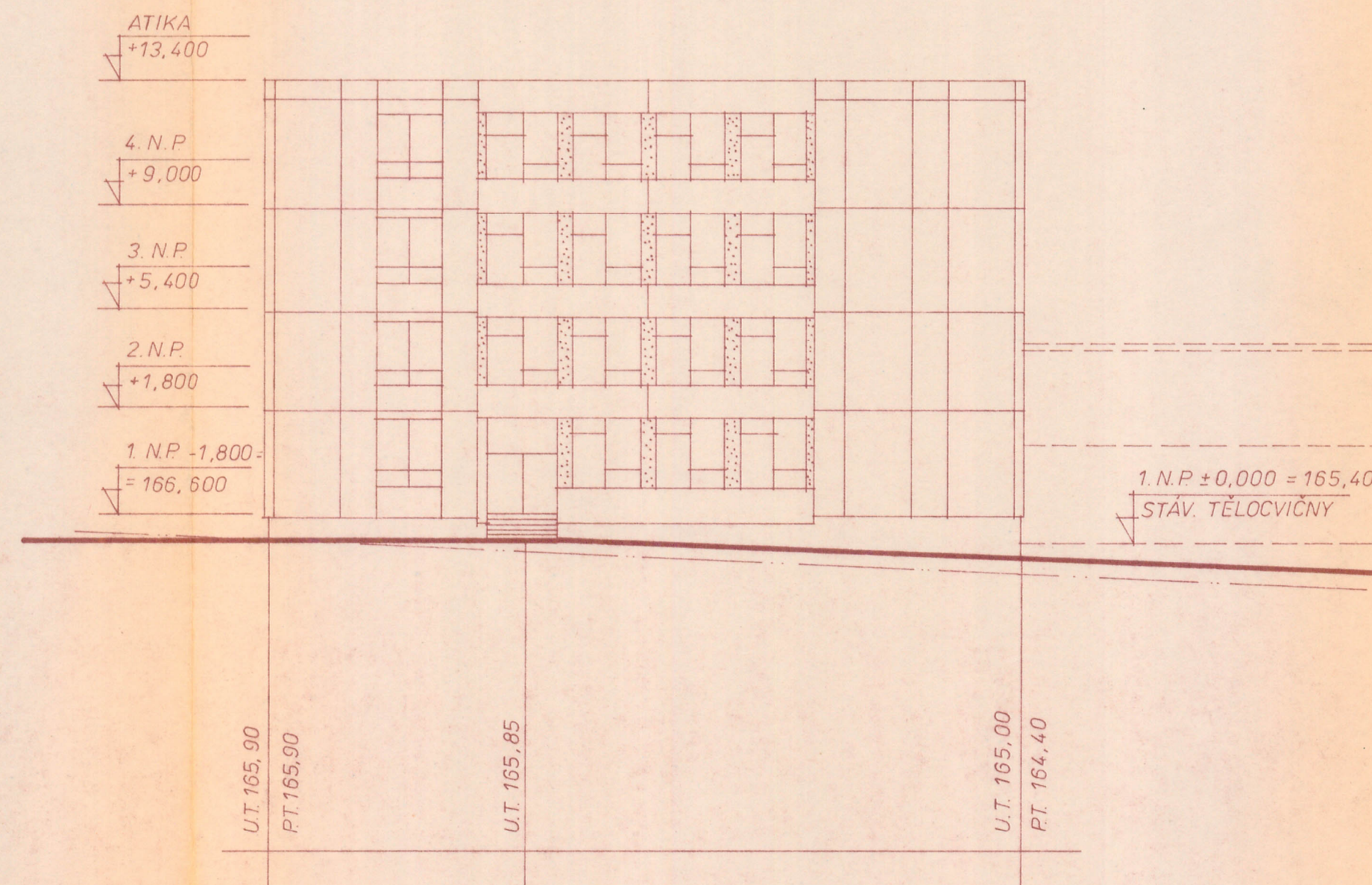


POHLED JIŽNÍ



POHLED SEVERNÍ



21. září 1984

odbor územního plánování a architektury
stavební úřad
Městského národního výboru
v Děčíně

VEDOUcí ATELIERU ING. ARCH. P. VANĚŠ
VÝKONST. PROJEKTANT ING. ARCH. M. NETOLICKÁ

ODP. PROJEKTANT	VYPRACOVAL	KONTROLOVAL	STAVOPROJEKT LIBEREC, ŽELEZNÁ	
J. KORIŇEK	P. BULÍŘOVÁ	ING. F. PAŠEK		
KRAJ SEVEROČESKÝ	MNO BOLETICE N.L.		FORMÁT	4 A4
INVESTOR IIO ÚSTÍ N.L.			DATAUM	V. 1983
BOLETICE n.L. - II. STAVBA DOSTAVBA 24 TŘÍDNÍ ZŠ			ÚČEL	Ú.P.
			ČÍS. ZAK.	2128 0022
			ARCH. ČÍSLO	8218
POHLED JIŽNÍ + SEVERNÍ			Č. VÝKRESU	A104
1:200				