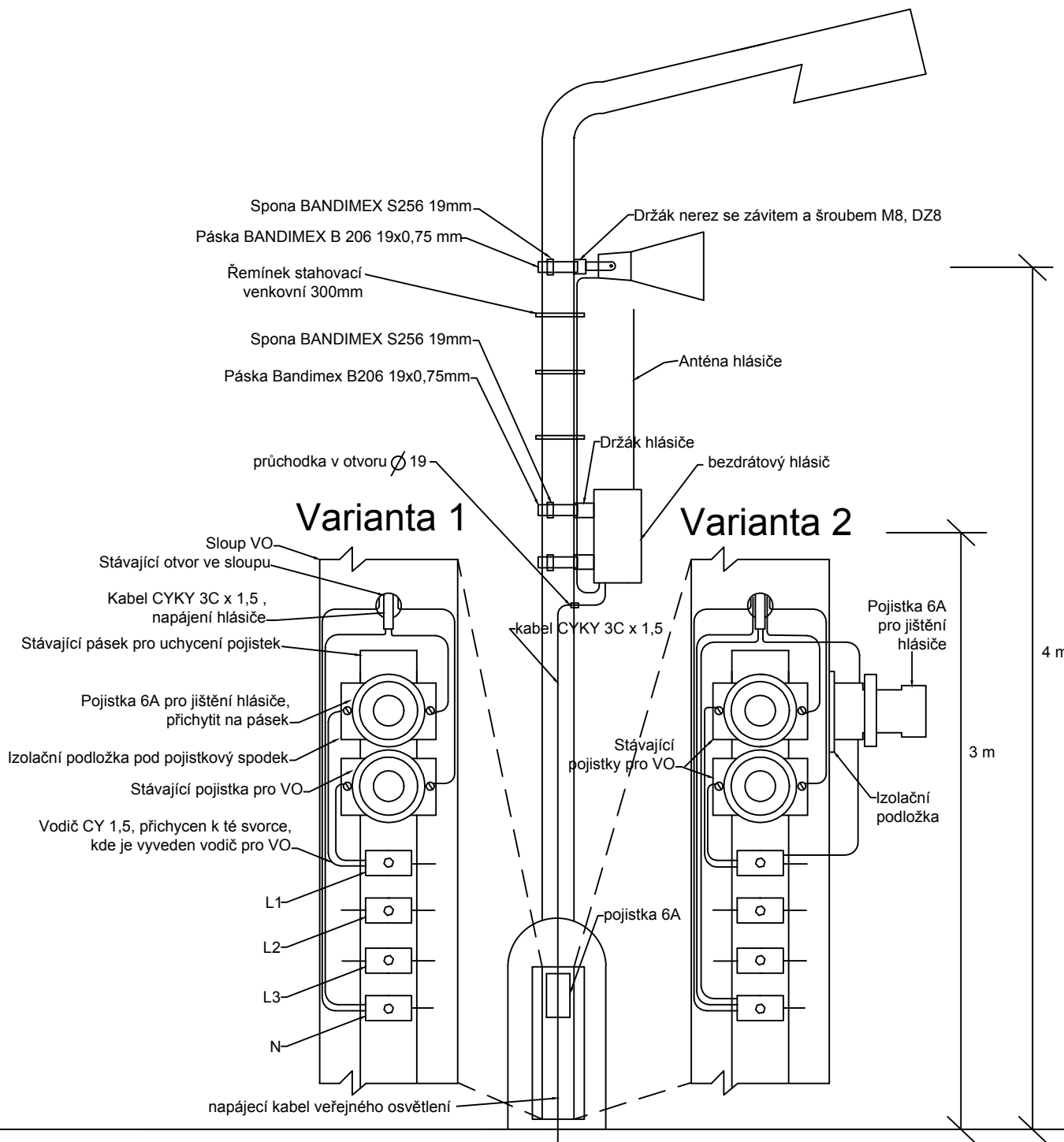


Sloup VO



Název výkresu:

VIS Děčín
SCHEMA UMÍSTĚNÍ BEZDRÁTOVÉHO HLÁSIČE NA SLOUP VO

Datum:

12/2016

Revize:

1

Měřítko:

Formát:

A4

Číslo výkresu:

3a

List:

1

Listů:

2