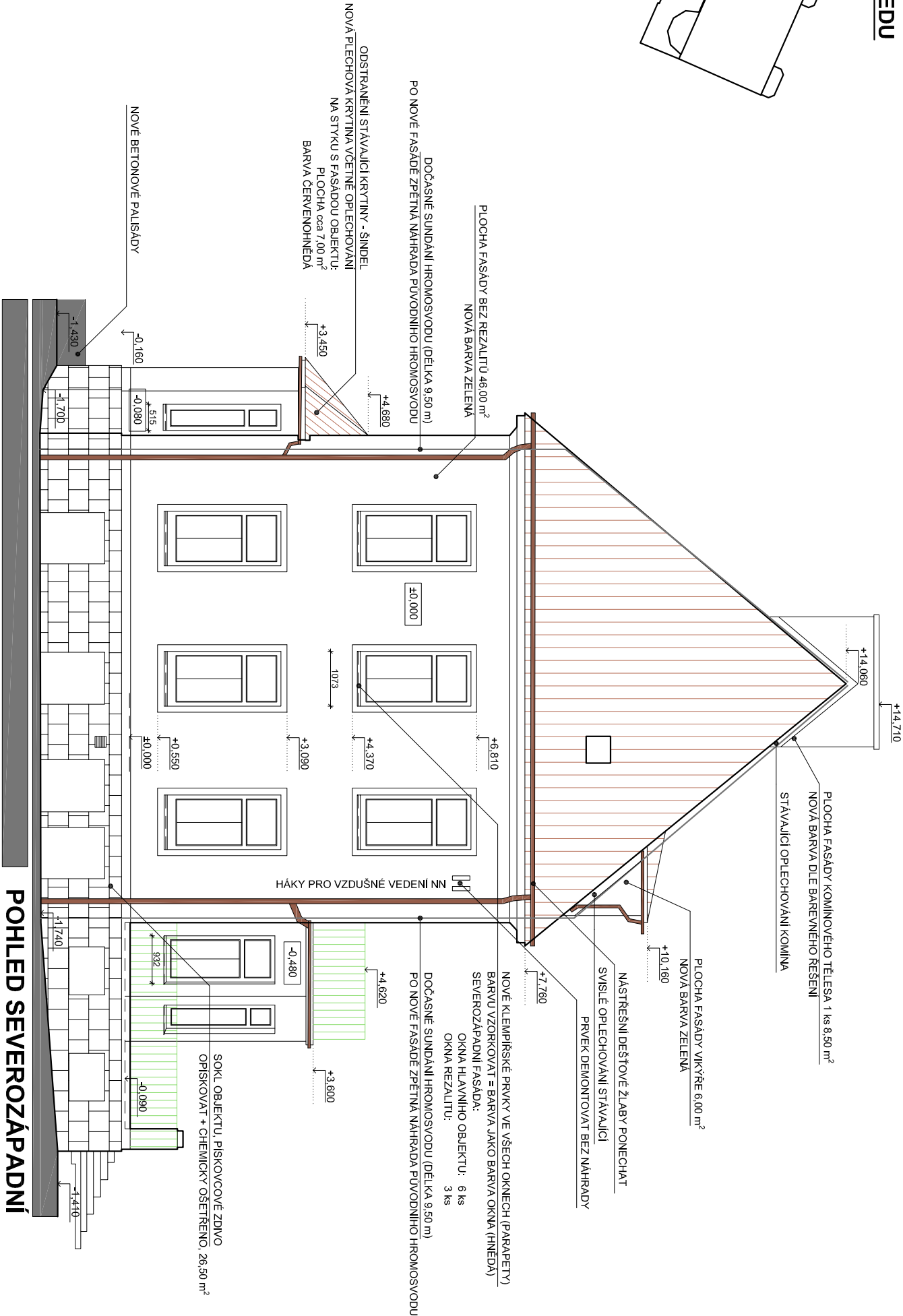
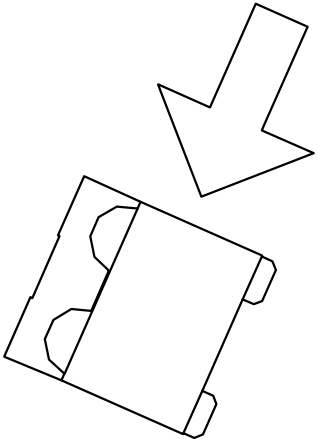


SMĚR POHLEDU



POHLED SEVEROZÁPADNÍ

POPIS STAVEBNÍCH PRACÍ NA OBJEKTU:

DEMOLICE:

- ODSTRANĚNÍ STŘEŠNÍCH SVODŮ (OBJÍMKY MOŽNO PONECHAT)
- ODSTRANĚNÍ OPLECHOVÁNÍ PARAPETŮ SVISLÝCH FASÁDNÍCH VYPPLŇÍ
- ODSTRANĚNÍ VŠECH PRVKŮ NA FASÁDĚ (DVÍŘKA, SVĚTLA, ZVONKY, KABELY ...)
- ODSTRANĚNÍ STŘEŠNÍ KRYTINY U REZALTU A PULTOVÉ STŘECHY NAD BOČNÍM VCHODEM
- DOČASNĚ DEMONTAŽ HROMOSVODOVÉHO SVODU SE ZPĚTNOU MONTÁŽÍ
- OBNOVENÍ NÁTĚRU DŘEVĚNÝCH KONSTRUKCÍ ZASTŘEŠENÍ BOČNÍHO VSTUPU DO OBJEKTU

POPIS STAVEBNÍCH PRACÍ

- FASÁDA BUDE MECHANICKY OČIŠTĚNA TLAKOVOU VODOU
  - NESOUDRŽNÁ MÍSTA BUDOU ODSTRANĚNA AŽ NA PEVNĚ PLOCHY (OTLUČENÍM Z LEŠENÍ)
  - BUDE DOPLNĚNA JÁDROVÁ OMÍTKA V MÍSTECH OTLUČENÍ
  - PO VYZRÁNÍ JÁDROVÉ OMÍTKY BUDE PROVEDENA NOVÁ FASÁDA BEZ DODATEČNÉHO ZATEPLENÍ
- SKLADBA FASÁDY:
- STÁVAJÍCÍ SOUDRŽNÁ VRSTVA
  - 5 mm LEPIDLO S VYZTUŽENOU TKANINOU
  - 2 mm TENKOVRSTVÁ FASÁDNÍ OMÍTKA, BARVA ZELENÁ

- PO DOKONČENÍ PRACÍ NA FASÁDĚ OBJEKTU BUDOU VRÁCENY PŮVODNÍ DEŠŤOVÉ SVODY
- PO DOKONČENÍ PRACÍ NA FASÁDĚ OBJEKTU BUDE VRÁCENA PŮVODNÍ HROMOSVODOVÁ SOUSTAVA (SVODY)
- BUDE OSAZENO SVĚTLO (REFLEKTOR), VRÁCENY INFORMAČNÍ TABULE A ZNAMKY

POZNÁMKA:

- VŠECHNY ARCHITEKTONICKÉ PRVKY FASÁDY BUDOU ZACHOVÁNY (ŘÍMSY, ŠAMBRÁNY)
- PÍSKOVCOVÝ SOKL BUDE OPISKOVÁN A NÁSLLEDNĚ OŠETŘEN HYDROFOBIZAČNÍM NÁTĚREM (PRODÝŠNÝM)

PROJEKTOVÁ DOKUMENTACE JE VYPRACOVÁNA

DLE VÝHLAŠKY č. 499/2006 Sb. v platném znění  
VÝŠKOVÉ OSAZENÍ OBJEKTU JE VZTAŽENO K VÝŠKOVÉMU SYSTÉMU BpV  
±0,000 = PODLAHA 1.NP = 148,44 m.n.m.

POZNÁMKA

- VÝMĚRA SUNDÁNÍ A ZPĚTNÉ NASAZENÍ DEŠŤOVÝCH SVODŮ:
  - Z JIHOZÁPADNÍHO POHLEDU: 20,7 m
  - Z SEVEROVÝCHODNÍHO POHLEDU: 22,4 m
  - CELKEM: 43,1 m
- VÝMĚRA FASÁDY HLAVNÍHO OBJEKTU:
  - Z JIHOVÝCHODNÍHO POHLEDU: 54,0 m<sup>2</sup>
  - Z JIHOZÁPADNÍHO POHLEDU: 58,2 m<sup>2</sup>
  - Z SEVEROVÝCHODNÍHO POHLEDU: 54,0 m<sup>2</sup>
  - Z SEVEROZÁPADNÍHO POHLEDU: 46,0 m<sup>2</sup>
  - CELKEM: 212,2 m
- VÝMĚRA FASÁDY JIHOZÁPADNÍCH REZALTŮ:
  - SOUČET REZALTŮ KOPUL: 35,40 m<sup>2</sup>
- VÝMĚRA FASÁDY SEVEROVÝCHODNÍ REZALTU:
  - SOUČET REZALTŮ KOPUL: 39,20 m<sup>2</sup>
- VÝMĚRA FASÁDY KOMINOVÝCH TĚLES:
  - KOMINOVÉ TĚLESO 1 ks = 8,50 m<sup>2</sup>: 17,00 m<sup>2</sup>
- VÝMĚRA FASÁDY VIKÝŘE:
  - VÝMĚRA FASÁDY VIKÝŘE: 6,00 m<sup>2</sup>
- VÝMĚRA OKEN PRO VÝMĚNU KLEMPÍŘSKÝCH PRVKŮ (PARAPETŮ): (HLAVNÍ OBJEKT)
  - Z JIHOVÝCHODNÍHO POHLEDU: 5 ks
  - Z JIHOZÁPADNÍHO POHLEDU: 5 ks
  - Z SEVEROVÝCHODNÍHO POHLEDU: 5 ks
  - Z SEVEROZÁPADNÍHO POHLEDU: 6 ks
  - CELKEM: 21 ks
- VÝMĚRA OKEN PRO VÝMĚNU KLEMPÍŘSKÝCH PRVKŮ (PARAPETŮ): (REZALT)
  - Z JIHOVÝCHODNÍHO POHLEDU: 3 ks
  - Z JIHOZÁPADNÍHO POHLEDU: 10 ks
  - Z SEVEROVÝCHODNÍHO POHLEDU: 6 ks
  - Z SEVEROZÁPADNÍHO POHLEDU: 3 ks
  - CELKEM: 22 ks
- VÝMĚRA SUNDÁNÍ A ZPĚTNÉ NASAZENÍ HROMOSVODU:
  - Z JIHOVÝCHODNÍHO POHLEDU: 18 m
  - Z SEVEROZÁPADNÍHO POHLEDU: 19 m
  - CELKEM: 37 m
- VÝMĚRA OPISKOVÁNÍ PÍSKOVCOVÉHO SOKLU OBJEKTU:
  - Z JIHOVÝCHODNÍHO POHLEDU: 8,0 m<sup>2</sup>
  - Z JIHOZÁPADNÍHO POHLEDU: 10,50 m<sup>2</sup>
  - Z SEVEROVÝCHODNÍHO POHLEDU: 11,50 m<sup>2</sup>
  - Z SEVEROZÁPADNÍHO POHLEDU: 26,50 m<sup>2</sup>
  - CELKEM: 56,50 m<sup>2</sup>

Zodpovědný projektant:		Vyracoval:	
Ing. Jaromír Matějček		Martin Hübischman, Dis	
Investor:		Statutární město Děčín	
Místec:		Mírové nám. 1175/5, Děčín IV-Podmokly, 40502 Děčín	
Stavob:		st.p.č. 533 a p.č. 536, 538, 534, k.ú. Děčín	
Stavební objekt:		SO01 MATEŘSKÁ ŠKOLA	
Profes:		ARCHITEKTONICKO STAVEBNÍ ŘEŠENÍ	
Výkres:		POHLED SEVEROZÁPADNÍ	
UDRŽOVACÍ PRÁCE OBJEKTU MŠ TYLOVA REVITALIZACE ZPEVNĚNÝCH PLOCH		Zak. č.: <b>483/2020</b>	
Formát:		Č.čísli PD: <b>D.1.1.</b>	
Datum:		Č.č.: <b>D.1.1.5</b>	
Měřitko:			
Stupeň:			
Místec:			
Stavob:			
Ing. Jaromír Matějček			
Zodpovědný projektant:			
Ing. Jaromír Matějček			
Investor:			
Statutární město Děčín			
Místec:			
st.p.č. 533 a p.č. 536, 538, 534, k.ú. Děčín			
Stavob:			
Stavební objekt:			
SO01 MATEŘSKÁ ŠKOLA			
Profes:			
ARCHITEKTONICKO STAVEBNÍ ŘEŠENÍ			
Výkres:			
POHLED SEVEROZÁPADNÍ			



**NORDARCH s.r.o.**

Jiřská 14  
405 02 Děčín  
IČ: 64051056, DIČ: CZ64051056  
t: +420412617255  
m: +42072459586  
e: info@nordarch.cz, objed@nordarch.cz  
www.nordarch.cz