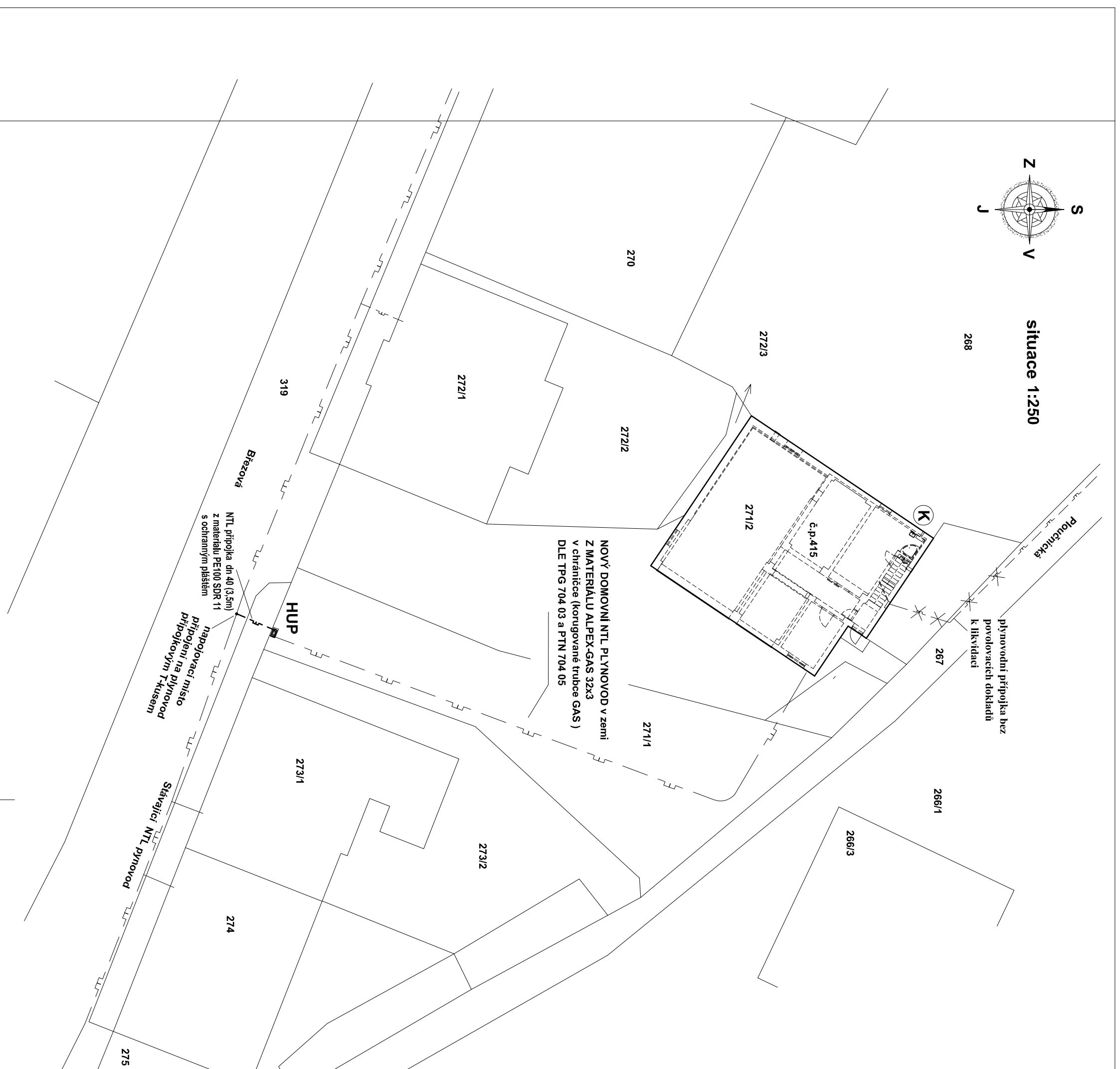
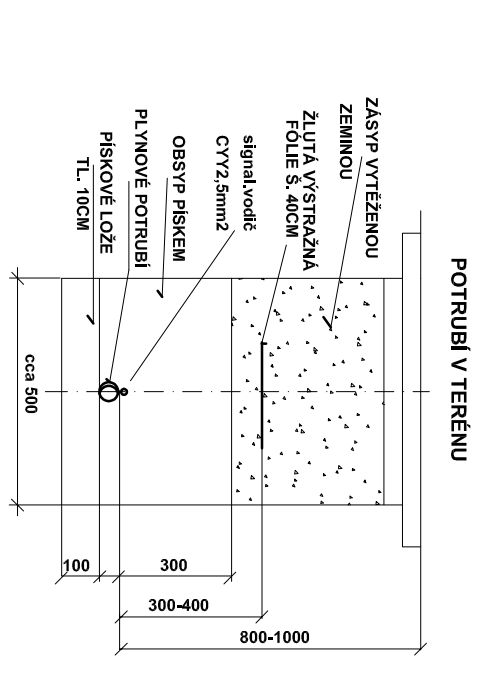
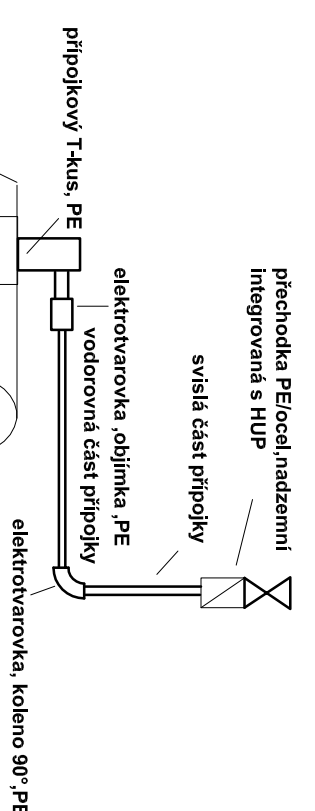


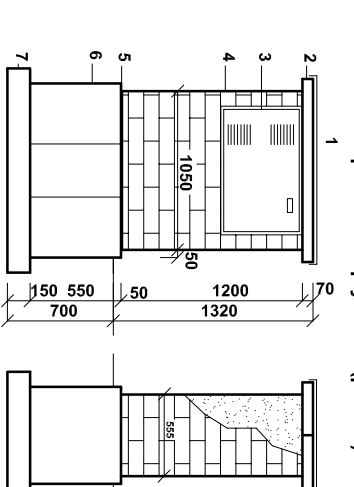
situace 1:250



schématické záznamení plynovodní přípojky



ZDĚNÝ PÍLÍK pro HUP a plynometr (příloha)



1. Občerstvení
 2. Stropní desky
 3. Ovětlá a odvětrávací zámkem Rozměry 550 x 580 mm
 4. Čistý jehle - pánele - PVC
 5. Izolace prot zámru vlnkami
 6. Základ z prosedlo betonu
 7. Zluzený stěrkopokryv podstopy
- Dvřka přílika musí mít vertikální zátky

Plynovodní NTL přípojka PE 100 dn32 dle TPQ 702/1

Schematická náčrt
Pro budoucí zřízení trasy PE přípojky bude před zábrnem upravena k. p. v. v. jako horní část, měřítko schematické
vodič s plynovodem izolací, určenou výrobkem pro údržbu do země, průměr minimálně 2,5 mm², izolace CTV (osazení bý
použití vodič s izolací v hruvk vzhledem pro zemní vodič)

Příloha signálizčního vodiče plynovodní přípojky na signálizční vodič plynovodu se provádí tak, aby signálizční vodič plynovodu nebyl
přehrazen. Spoj bude vodivý, bude proveden napřímením nebo mechanismem svorky a izolován. Druh izolace bude odpovídat předpokládané
životnosti plynovodu. Tepelná izolace izolace na spoj signálizčního vodiče nesmí obsahovat PE. Izolace
Konec signálizčního vodiče přípojky bude ukončen v objektu HUP. Konec signálizčního vodiče ve skříně HUP bude odizolován a
udržován např. bariérou svorkou (například vodič musí být „volyk-napřevržený“, tak aby signálizční vodič nebyl vodivý propojen
na GPZ. Pokud bude samostatná svorka upravena na PE, musí být pod odbornou příslušnou osobou pro danou oblast, aby
nevedl k požáru PE.
Funkce signálizčního vodiče musí být před předáním stavby ověřena. O výsledku kontroly musí být sepsán zápis, který je
součástí dokumentace.

PD zpravenina die řídicího dokumntu:

DSO TX C08 04 04 - Zasad pro projektování, výtvarbu, rekonstrukce a opravy měřičů sft.
(GRD TX 504 01 01)

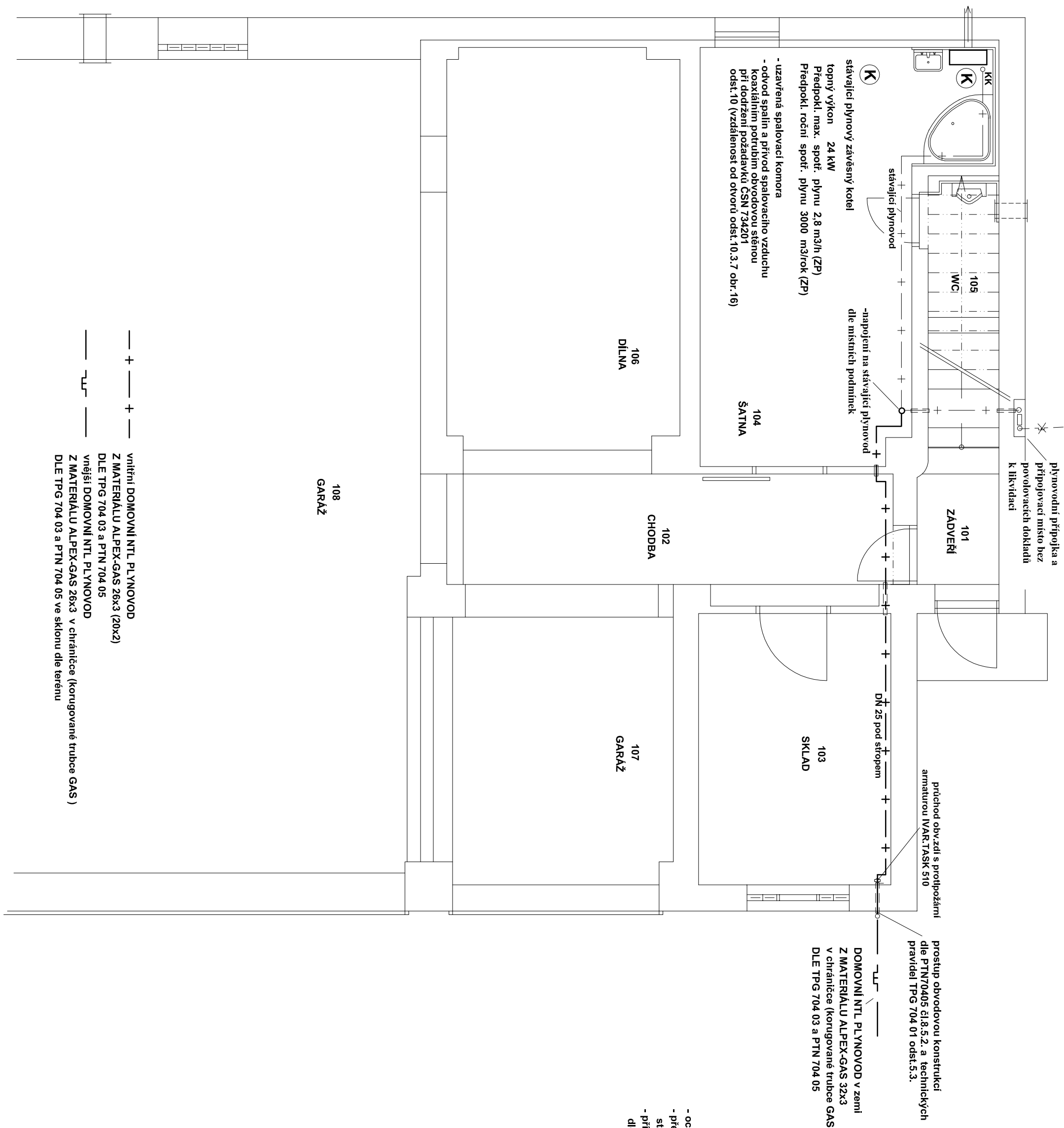
budoví držitelzy metodické pokyny:

- DSO VAP C09 13 02 - svěřenské práce na PZ, jejich kontrola
- ČSN EN 501 02 07 - Přenosní, připojovací a realizace investice do PZ
- DSO TX C08 06 01 - Řízení pasivní protipožární ochrany plynovodních zařízení
- geodetické zaměření dle DSO SM 802 01 01

ZODP. PROJ.: Ing. Josef DUBEN	VYPRACOVAL.: Ing. JIH DUBEN	KRESLIL.: Asad LT 2010	KONTROLOVAL.: Ing. Josef DUBEN
Kraj: Ústecký	DĚČÍN	DĚČÍN	DĚČÍN
Stavěbník: Stavební město Děčín, Mírové nám. 1175/5, Děčín IV-rodinný			
ICO: 148 20 340	stavební DSP	DATAUM: 04/2020	Č. ZAK.: 282020
MĚŘITVO: 1:250	Č. VYKRESU: 1		

OBJEKT POŽÁRNÍ ZBRŮJNICE č.p. 415, NA st.p.č. 271/2 DĚČÍN III - STARÉ MĚSTO
- plynovodní NTL přípojka situace

I.N.P.



postupě odvozenou konstrukcí dle ETN7/0405 člá.5.2, a technických pravidel TPQ 704 01 odčl.5.3.

DOMOVNÍ NTL plynovod v zemi Z MATERIÁLU ALPEX-GAS 32x3 v chemické (konvergované trubce GAS) DLE TPQ 704 03 a PTN 704 05

stávající plynovod

tepelný výkon 24 kW
Předpokl. max. společ. plynu 2,8 m³/h (ZP)
Předpokl. roční společ. plynu 3000 m³/rok (ZP)

nový domovní ntl plynovod v zemi z materiálu alpeX-gas 32x3 v chemické (konvergované trubce gas) dle TPQ 704 03 a PTN 704 05

stávající plynovod

tepelný výkon 24 kW
Předpokl. max. společ. plynu 2,8 m³/h (ZP)
Předpokl. roční společ. plynu 3000 m³/rok (ZP)

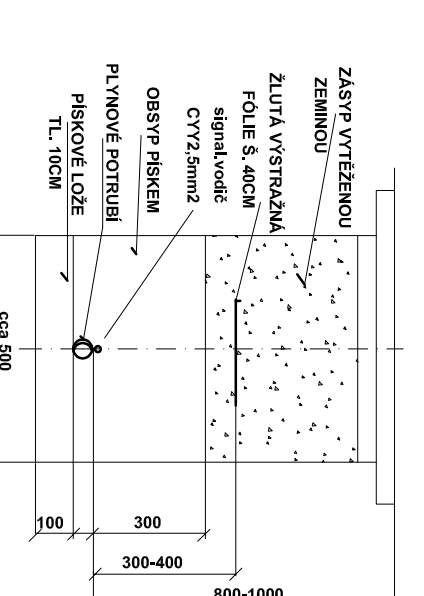
nový domovní ntl plynovod v zemi z materiálu alpeX-gas 32x3 v chemické (konvergované trubce gas) dle TPQ 704 03 a PTN 704 05

stávající plynovod

tepelný výkon 24 kW
Předpokl. max. společ. plynu 2,8 m³/h (ZP)
Předpokl. roční společ. plynu 3000 m³/rok (ZP)

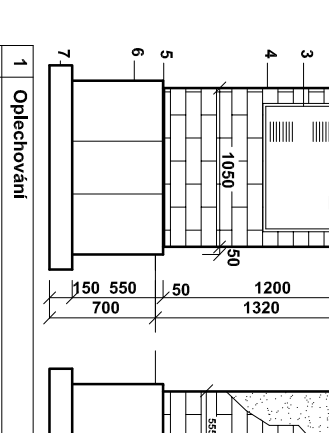
nový domovní ntl plynovod v zemi z materiálu alpeX-gas 32x3 v chemické (konvergované trubce gas) dle TPQ 704 03 a PTN 704 05

POTRUBÍ V TĚŘENU



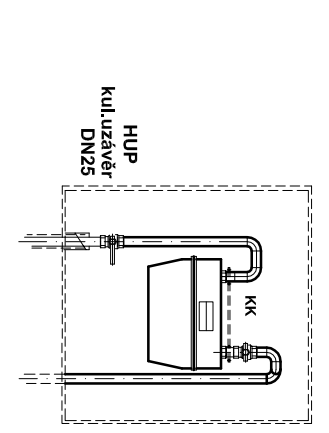
- ochranné pásmo 1m na obě strany podkovysu (odčl.3 zák.č.459/2000zb.)
- před započatím zemních prací budou vytyčena všechna stávající podzemní vedení v prostoru stavebního
- Připadlá řízení či součástí plynovodu s ostatními sítěmi budou řešena dle ČSN 738005

ZDĚNÝ PÍLÍK pro HUP a plynometr (příloha)



1. Občerstvení
 2. Stropní desky
 3. Ovětlá a odvětrávací zámkem Rozměry 550 x 580 mm
 4. Čistý jehle - pánele - PVC
 5. Izolace prot zámru vlnkami
 6. Základ z prosedlo betonu
 7. Zluzený stěrkopokryv podstopy
- Dvřka přílika musí mít vertikální zátky

PS (unášelní plynometr dle TPQ G 934 01)



plynovodní ntl přípojka PE 100 dn32 dle TPQ 702/1

ZODP. PROJ.: Ing. Josef DUBEN	VYPRACOVAL.: Ing. JIH DUBEN	KRESLIL.: Asad LT 2010	KONTROLOVAL.: Ing. Josef DUBEN
Kraj: Ústecký	DĚČÍN	DĚČÍN	DĚČÍN
Stavěbník: Stavební město Děčín, Mírové nám. 1175/5, Děčín IV-rodinný			
ICO: 148 20 340	stavební DSP	DATAUM: 04/2020	Č. ZAK.: 282020
MĚŘITVO: 1:250	Č. VYKRESU: 1		

OBJEKT POŽÁRNÍ ZBRŮJNICE č.p. 415, NA st.p.č. 271/2 DĚČÍN III - STARÉ MĚSTO
- domovní plynovod půdorys I.N.P. situace