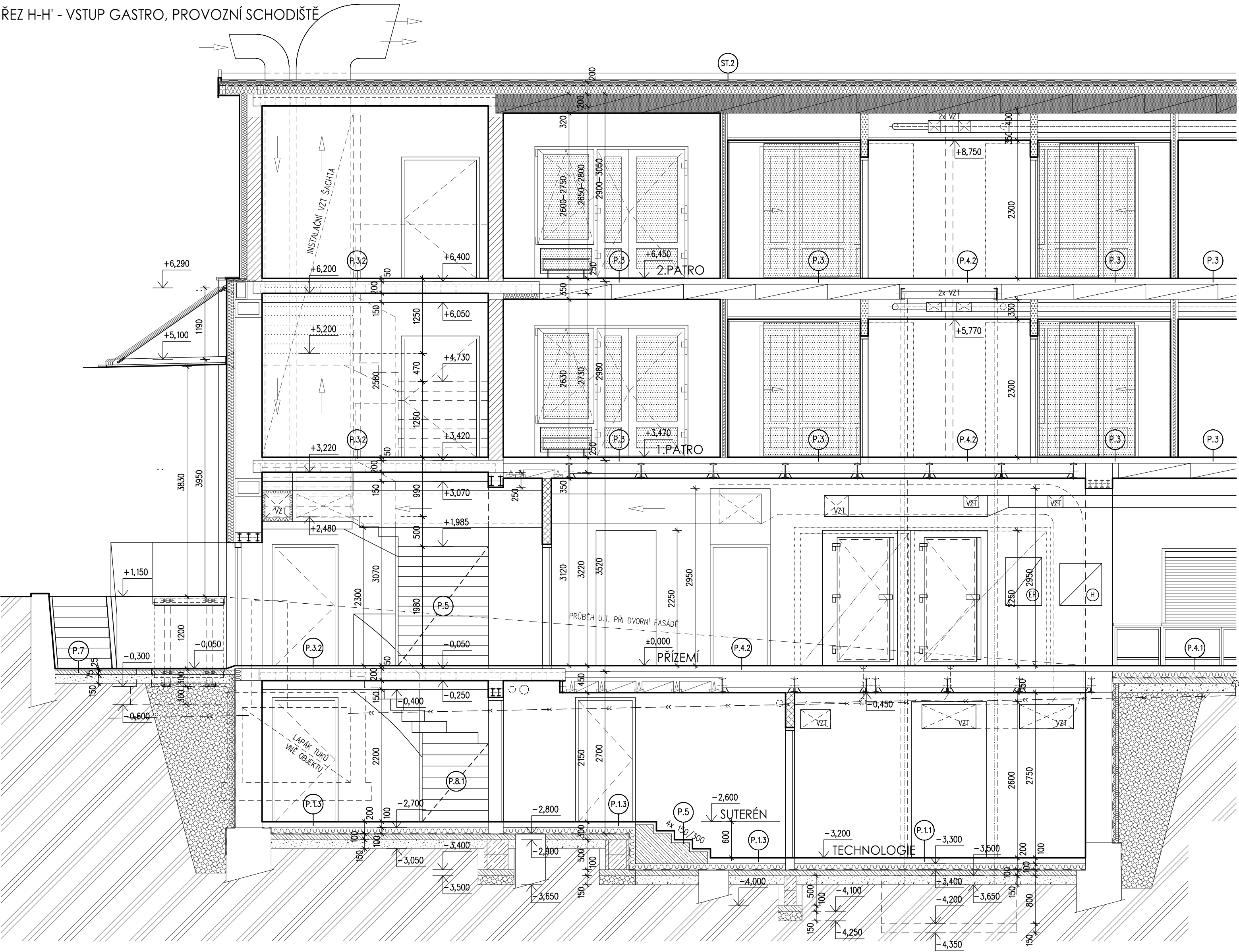
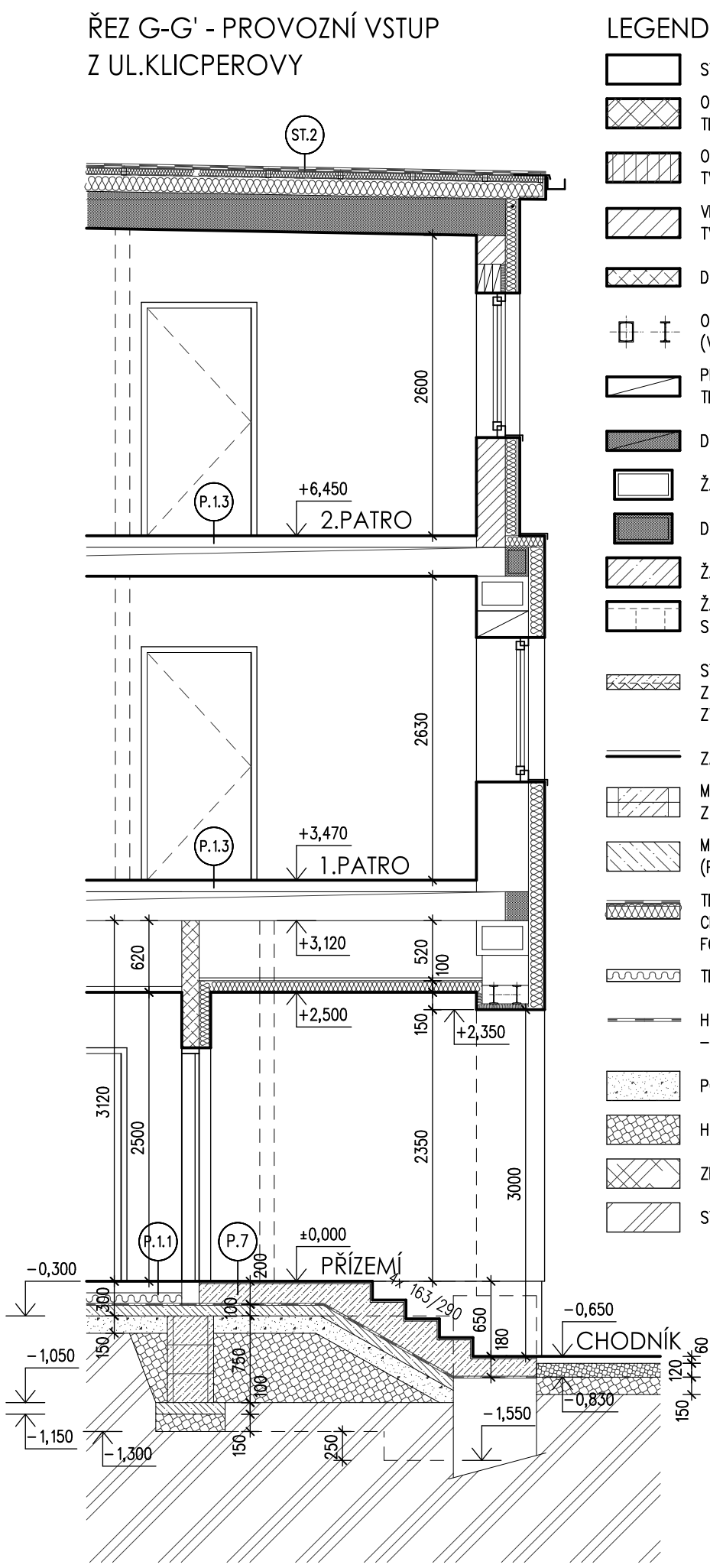


ŘEZ H-H' - VSTUP GASTRO, PROVOZNÍ SCHODIŠTĚ





ŘEZ G-G' - PROVOZNÍ VSTUP Z UL.KLICPEROVY



LEGENDA MATERIÁLŮ

- STÁVAJÍCÍ ZDIVO Z PLNÝCH CIHEL, ZÁKLADOVÉ PÁSY
- OBVODOVÉ NOSNÉ ZDIVO Z KERAMICKÝCH TVÁRNIC TL.440 A T.IZOL.VÝPLNÍ
- OBVODOVÉ NOSNÉ ZDIVO Z KERAMICKÝCH TVÁRNIC TL.440
- VNITŘNÍ/OBVODOVÉ NOSNÉ ZDIVO Z KER.NOSNÝCH TVÁRNIC TL.250
- DĚLÍCÍ ZDIVO Z KERAMICKÝCH TVÁRNIC TL.115/140
- OCELOVÝ NOSNÍK (STROPNÍ/STŘEŠNÍ/PŘEKLAD) (VÁLC.PROF."I", 2x "U" SVAŘENÝ DO KRABICE)
- PREFA-Ž.B. PŘEDPjatÉ STROPNÍ PANELY TL.250MM - STÁVAJÍCÍ
- DTTO - NOVÉ OSAZENÉ
- Ž.B.ZTUŽUJÍCÍ POZEDNÍ VĚNCE - STÁVAJÍCÍ
- DTTO - NOVÉ
- Ž.B.MONOLITICKÉ KONSTRUKCE STROPNÍ/SCHODIŠTĚ
- Ž.B.MONOLIT.PREFA STROPNÍ KONSTRUKCE S KER.VLOŽKAMI
- STROPNÍ KONSTRUKCE SE ZTRACENÝM BEDNĚNÍM Z TRAPÉZ.PLECHU A MONOLIT.DESKOU ZTUŽENOU KARI SÍTÍ
- ZAVĚŠENÝ SDK PODHLED
- MONOLITICKÁ KONSTR.ZÁKLADOVÝCH PASŮ Z BET.TVÁRNIC ZTRAC.BEDNĚNÍ
- MONOLITICKÉ KONSTRUKCE Z PROSTÉHO BETONU (PODKLADNÍ BETONY)
- TEPELNÁ IZOLACE STŘEŠNÍHO PLÁŠTĚ - EPS-100 CELK.TL.200 MM, STŘEŠNÍ KRYTINA - HYDROIZOLAČNÍ FÓLIE NA BÁZI EVA
- TEPELNÁ IZOLACE PROTI ZEMINĚ - EPS-100 TL.100MM
- HYDROIZOLACE PROTI ZEMNÍ VLHKOSTI - MODIFIKOVANÉ ASFALTOVÉ PÁSY
- PODKLADNÍ ŠTĚRKOPÍSKOVÝ PODSYP
- HUTNĚNÉ ŠTĚRKOVÉ PODKLADNÍ VRSTVY
- ZPĚTNÉ HUTNĚNÉ ZÁSYPY
- STÁVAJÍCÍ ZEMINA

OBJEDNATEL:		 <div>STATUTÁRNÍ MĚSTO DĚČÍN MÍROVÉ NÁMĚSTÍ 1175/5 40538 DĚČÍN 4</div>			
ZHOTOVITEL:		ATELIER SCHMIDT PETR A PAVEL SCHMIDTOVÉ		ING. PAVEL SCHMIDT AUTORIZOVANÝ INŽENÝR ČKAIT	
		CHYBNÁ 924/26, 405 02 DĚČÍN 6 TEL.: 737 262 172, 774 260 565		PETR SCHMIDT AUTORIZOVANÝ TECHNIK ČKAIT	
ZPRACOVÁNÍ PD - DOMOV SE ZVLÁŠTNÍM REŽIMEM DĚČÍN - KŘEŠICE					
PROFES	NÁZEV VÝKRESU	ZAK.Č.	1802/5	ČÍSLO VÝKRESU	
ARCH.STAV. ČÁST	S0.01 – OBJEKT DZR ŘEZY 3 (G/ H)	DATUM	04/2020	01.1.09	
		STUPEŇ DOK.	DPS		
		MĚŘITKO	1:50		