

KERAM. ZMONOLITNĚNÉ STROPY
(CELK.TL.210MM/ NOSNÍKY 160-175/ VLOŽKY v.140/150MM)

- (1.11) – ULOŽENÍ NOSNÍKŮ 1x STÁV.ZDIVO DO KAPES/ 1x NOVÉ ZDIVO
– NOSNÍKY 4000MM 8 ks
– VLOŽKY 15/50 32 ks
– VLOŽKY 15/62,5 58 ks
- (1.12) – ULOŽENÍ NOSNÍKŮ 1x STÁV.ZDIVO DO KAPES/ 1x OCEL.NOSNÍK
– NOSNÍKY 3150MM 4 ks
– VLOŽKY 15/50 24 ks
– VLOŽKY 15/62,5 12 ks
- (1.13) – ULOŽENÍ NOSNÍKŮ 2x STÁV.ZDIVO DO KAPES
– NOSNÍKY 5650MM 3 ks
– VLOŽKY 15/62,5 22 ks

(CELK.TL.250MM/ NOSNÍKY 160-175/ VLOŽKY v.190MM)

- (1.14) – ULOŽENÍ NOSNÍKŮ 2x OCEL.NOSNÍK
– NOSNÍKY 1350–4350MM 42 ks
– VLOŽKY 15/50 18 ks
– VLOŽKY 15/62,5 460 ks

Ž.B. MONOLITCKÉ STROPY
(BETON TŘ.C20/25 XC1)

- (2.11) (2.12) (2.13) – ULOŽENÍ PODESTOVÉHO PRŮVLAKU 1x STÁV.STROP.KCE/ 1x NOVÉ ZDIVO
– PODESTOVÝ PRŮVLAK PROF.300/400MM
– KRAJNÍ TRAM PROF.200/300MM
– 1–STR.PNUTÁ DESKA TL.200MM
– LOMENÁ DESKA SCHOD.RAMENO/MEZIPODESTA, TL.150MM,
(NA SCHOD.RAMENI OD VNITŘNÍHO ROHU STUPNĚ)
- (2.14) (2.15) (2.16) – DTTO, ULOŽENÍ PODESTOVÉHO PRŮVLAKU 2x NOVÉ ZDIVO
– NOSNÝ PRVEK Ž.B.MONOLIT.STĚNA VÝTAHOVÉ TECHNOLOGIE

MONOLIT.STROPY SE ZTRAC.BEDNĚNÍM Z TRAPÉZ.PLECHU
DO OCEL.NOSNÍKŮ
(NOSNÍKY OCEL S235-11373 / TRAPÉZ.PLECH "TR 55/250/0,75")

- (3.11) – OCEL.VÁLC.NOSNÍKY PROF.HEB–180, OS.VZDÁL.1200MM CELK.45,0 m
– ZTRACENÉ BEDNĚNÍ Z TRAPÉZ.PLECHU "TR.55/250/0,75" 50,0 m²
– Ž.B.MONOLIT.DESKA TL.50MM NAD VLNOU, BET.TŘ.C16/20,
ZTUŽENÁ KARI SÍTÍ 100/100/6 4,0 m³

STROPY Z OCELOVÝCH KONSTRUKCÍ
(OCEL S235-11373)

- (4.11) – OCEL.VÁLC.NOSNÍKY PROF.IPN–100, OS.VZDÁL.1250MM CELK.18,0 m
– POCHOZÍ PLECH TAHOKOV POZINK (TH 47/13x 5) 22,0 m²
- (4.12) (4.13) – KONSTRUKCE BALKÓNŮ/PAVLAČI NA ÚROVNI PODLAHY 1.PATRA
(ŘEŠENÍ KONSTRUKCE/SPECIFIKACE, VIZ.SAMOSTATNÁ GRAF.PŘÍLOHA Č.)

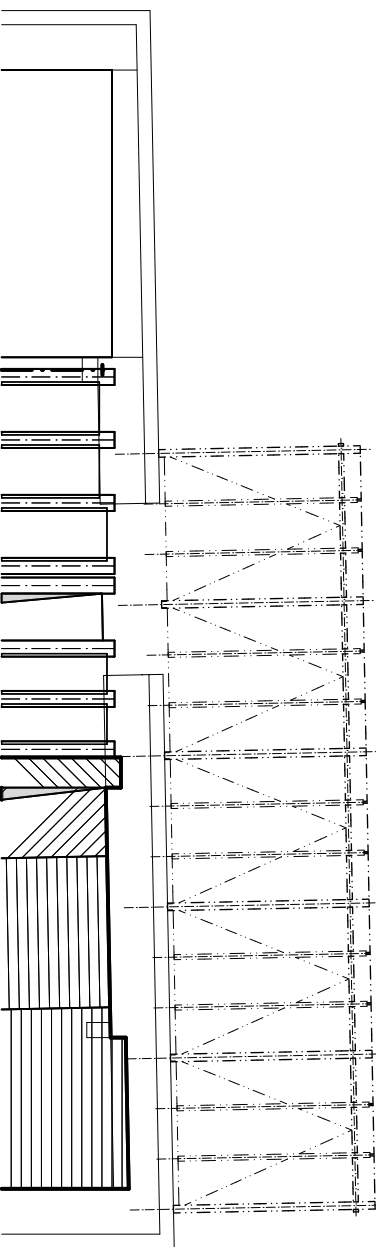
STROPY Z PREFABRIKOVANÝCH DÍLCŮ

- (5.11) – PŘEDPÍJATÉ STROPNÍ PANELE SPIROLL, TL.250MM, SV.RZPĚTÍ 9500MM 8 KS
– PANEL STAND.Š.=1200MM, DL.9800MM 1 KS
– PANEL Š.=750MM, DL.9800MM
- (5.12) – STROPNÍ DESKY ODLEHČENÉ, 1190x 290/90MM 32 KS

OCELOVÉ VÁLCOVANÉ NOSNÍKY
(OCEL S235 x 11373)

- (6.11) – ULOŽENÍ 2x NOVÉ ZDIVO
– 2x PROF."UPN–300" SVAŘ.DO KRAIBCE, DL.2000MM
- (6.12) – ULOŽENÍ 1x DO KAPSY STÁV.ZDIVO/ 1x NA NOVÉ ZDIVO/ NA OCEL.SLOUPY
– 1x PROF."UPN–160", DL.2500/6350MM
– DTTO , DL.600/7700MM
- (6.13) – ULOŽENÍ DO STÁV.VÁLC.NOSNÍKŮ PROF."I–240"
– 1x PROF."UPN–180" SVAŘ.DO KRAIBCE, DL.4750MM
- (6.14) – ULOŽENÍ 1x NA NOVÉ ZDIVO/ 1x NA OCEL.SLOUP/
MEZILEHLE Ž.B.MONOLIT.SLOUPY
– 1x PROF."UPN–160" SVAŘ.DO KRAIBCE, CELK.DL.25150MM (POLE ø3435MM)
- (6.15) – ULOŽENÍ 1x NA NOVÉ ZDIVO/ 1x DO KAPSY STÁV.ZDIVO/
MEZILEHLE Ž.B.MONOLIT.SLOUPY
– 2x PROF."IPN–160", CELK.DL.17750MM (POLE ø3465MM)
– DTTO , CELK.DL.9800MM
- (6.16) – ULOŽENÍ 1x DO KAPSY STÁV.ZDIVO/ 1x Ž.B.MONOLIT.SLOUP
– 2x PROF."IPN–160", CELK.DL.9600MM (POLE ø2300/2500MM)
- (6.17) – ULOŽENÍ 2x Ž.B.MONOLIT.SLOUP
– 2x PROF."IPN–450", DL.5500MM

ŠTÍTOVÁ STĚNA S PŘÍSTŘEŠKEM GASTRO



POZEDNÍ VĚNCE
(BET.TŘ.C20/25 XC1/ OCEL B500B x 10505)

- (7.11) – Ž.B.MONOLIT. VĚNEC, VIZ.GRAF.PŘÍL.Č.D–20, ČÁST D.1.2 – STAVEBNĚ KONSTRUKČNÍ ŘEŠENÍ
– PROF.VĚNCE 250/250 MM

- (7.12) – PRŮBĚŽNÉ SVAŘOVANÝ PRŮVLAK, PROF.2x IPN–240
– PROPOJENÍ S NAVAZUJÍCÍMI Ž.B.MONOLIT.VĚNCI PROVAŘENÍM S PODÉL.VÝZUŽÍ

- – MÍSTO PROPOJENÍ RŮZNÝCH TYPŮ POZEDNÍCH VĚNCŮ

- – MÍSTO PŘEDĚLU TYPU POZEDNÍHO VĚNCE

OBJEDNATEL:	 STATUTÁRNÍ MĚSTO DĚČÍN MÍROVÉ NÁMĚSTÍ 1175/5 40538 DĚČÍN 4	
ZHOTOVITEL:	 ATELIER SCHMIDT PETR A PAVEL SCHMIDTOVÉ CHEJNÁ 924/26, 405 02 DĚČÍN 6 TEL.: 737 262 172, 774 260 545	ING. PAVEL SCHMIDT AUTORIZOVANÝ INŽENÝR ČKAIT PETR SCHMIDT AUTORIZOVANÝ TECHNIK ČKAIT
ZPRACOVÁNÍ PD - DOMOV SE ZVLÁŠTNÍM REŽIMEM DĚČÍN - KŘEŠICE		
PROFESE	NÁZEV VÝKRESU	ZAK.Č. 1802/5
ARCH.STAV.	SO.01 – OBJEKT DZR	DATUM 04/2020
ČÁST	STROPY – PŘÍZEMÍ	STUPEŇ DOK. DPS
		MĚŘÍTKO 1:75
		ČÍSLO VÝKRESU 01.1.22