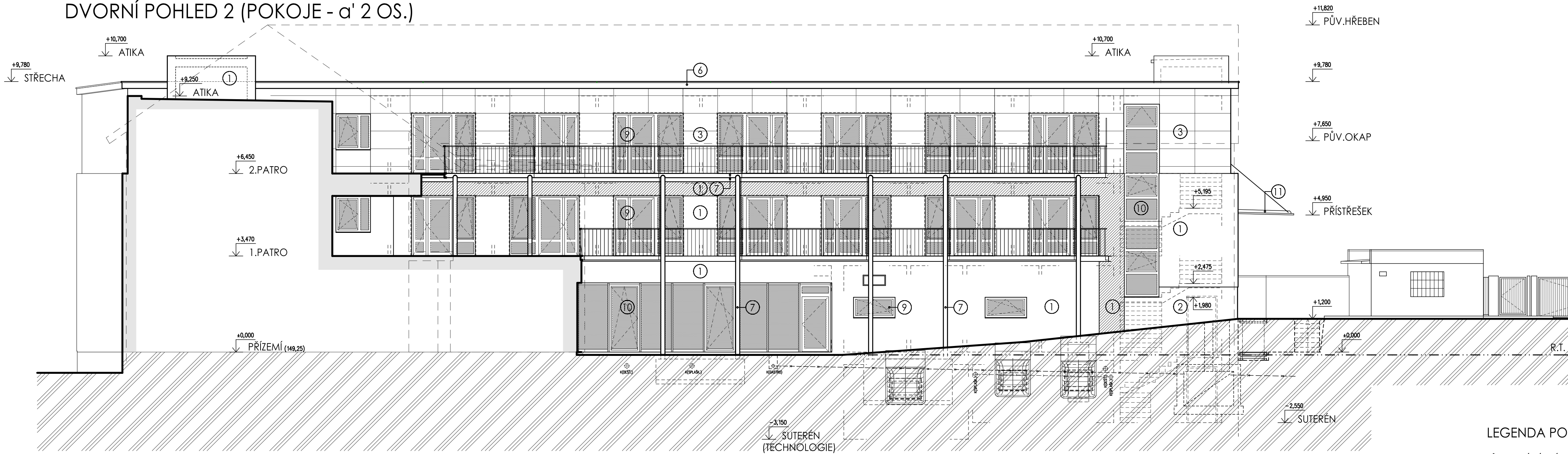


DVORNÍ POHLED 2 (POKOJE - α' 2 OS.)



DVORNÍ POHLED 1 (POKOJE - α' 1/2 OS.)



LEGENDA POVRCHOVÝCH ÚPRAV

- 1 MINERÁLNÍ OMÍTKA FASÁDNÍCH PLOCH, SYSTÉM ETICS (ZRNIT. 2.0MM), ODSTÍN OKR (REF."NCS" S 2005-Y20R)
 - 2 DTTO, ODSTÍN SVĚTLÝ OKR (REF."NCS" S 1005-Y10R)
 - 3 DTTO, (ZRNITOST 1.0MM) ODSTÍN OKR(REF."NCS" S 2005-Y20R), POVRCH S BOSOVÁNÍM HORIZONTÁLNÍMI/VERTIKÁLNÍMI NEGATIVNÍMI SPÁRAMI DLE VYOBRAZENÍ, ZÁKLADNÍ ROZMĚR RASTRU 2000/650 MM, PŘÍPADNĚ DLE FASÁDNÍCH OTVORŮ
 - 4 DTTO, ODSTÍN IMITACE BETONU (REF."NCS" S 2000 N)
 - 5 SOKLOVÁ VODOODPUDIVÁ OMÍTKA (ODSTÍN DTTO "1"), V.150MM NAD ÚROVEŇ PŘILEHLÉHO U.T.
 - 6 ŠTUKOVÁ OMÍTKA HLADKÁ (ODSTÍN DTTO "2")
 - 7 OCELOVÉ KONSTRUKCE PAVLAČÍ/BALKÓNŮ, ÚNIKOVÉHO SCHODIŠTĚ – ŽÁROVÝ POZINK
 - 8 OPLÁŠTĚNÍ ÚNIK.SCHODIŠTĚ – DEKORATIVNÍ TAHOKOV (TYP "LUCERNA", ROZM.OKA 150/56MM), ŽÁR.POZINK
 - 9 FAS.VÝPLNĚ OTVORŮ DO NOSNÝCH PLAST.PROFILŮ, – ZASKLENÍ IZOL.TROUSKLEM (0,7W/m²K), PROFILY ODSTÍN SV.ŠEDÁ
 - 10 FAS.PROSKL.VÝPLNĚ DO NOSNÝCH AL-PROFILŮ (FASÁDNÍ SYSTÉM) – ZASKLENÍ IZOL.3-SKLEM (0,7W/m²), PROFILY ODSTÍN ŠEDÁ
 - 11 ZASTŘEŠENÍ PROSTORU ZÁSOBOVÁNÍ GASTRO – OCELOVÁ NOSNÁ KONSTRUKCE, PRVKY S POVRCH.ÚPRAVOU ŽÁROVÝ POZINK – ZASTŘEŠENÍ DRÁTOSKLEM TL.6MM
 - STŘEŠNÍ POVLAKOVÁ KRYTINA (FÓLIE NA BÁZI EVA, ODSTÍN SV.ŠEDÁ)
 - KLEMPÍRSKÉ PRVKY – OPLECHOVÁNÍ ATIK, ZÁVĚTRNÉ LIŠTY, NÁPOJENÍ ŽLABŮ, DEŠTOVÉ SVODY (LAKOVANÝ POZINK.PLECH – ŠEDÁ)
 - AL SYSTÉMOVÉ PARAPETY – ŠEDÁ
- ▨ PŘEDSAZENÁ ČÁST FASÁDNÍHO PLÁŠTĚ – POŽÁRNĚ DĚLÍCI PÁS

OBJEDNATEL:		STATUTÁRNÍ MĚSTO DĚČÍN MÍROVÉ NÁMĚSTÍ 1175/5 40538 DĚČÍN 4	
ZHOTOVITEL:		ATELIER SCHMIDT PETR A PAVEL SCHMIDTOVÉ CHELNÁ 924/26, 405 02 DĚČÍN 6 TEL: 737 262 172, 774 260 565	ING. PAVEL SCHMIDT AUTORIZOVANÝ INŽENÝR ČKAIT PETR SCHMIDT AUTORIZOVANÝ TECHNIK ČKAIT
ZPRACOVÁNÍ PD - DOMOV SE ZVLÁŠTNÍM REŽIMEM DĚČÍN - KŘEŠICE			
PROFESE	NÁZEV VÝKRESU	ZAK.Č.	ČÍSLO VÝKRESU
ARCH.STAV.	SO.01 – OBJEKT DZR POHLEDY 1/2-	DATUM	01.1.10
ČÁST	VNITROAREÁLOVÉ FASÁDY (JV/JZ)	STUPEŇ DOK.	
		MĚŘÍTKO	