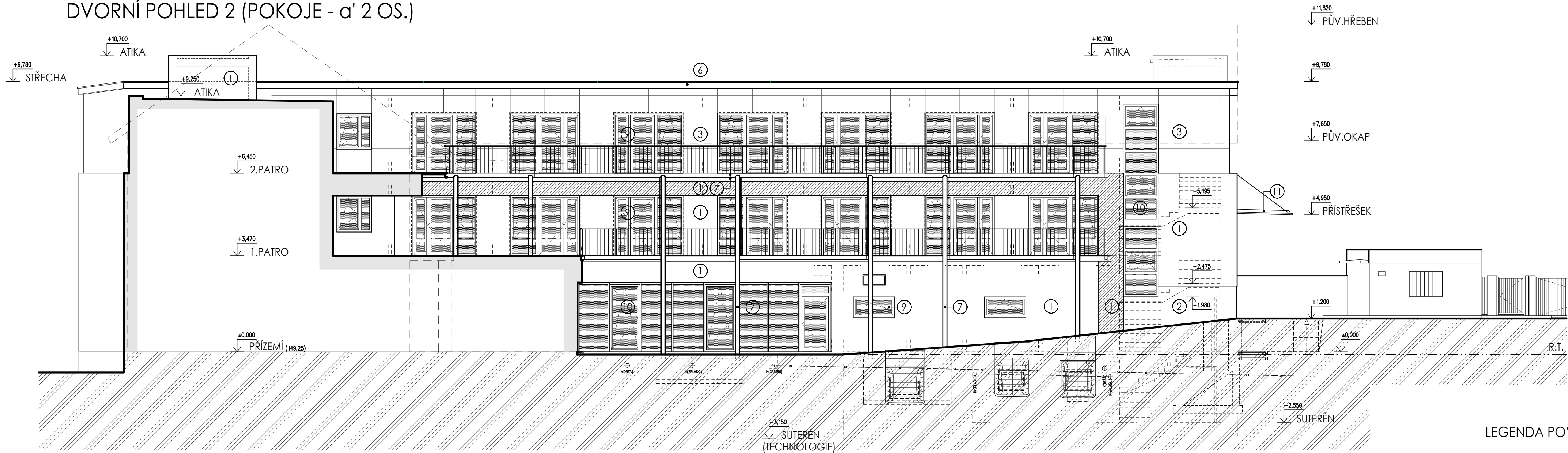
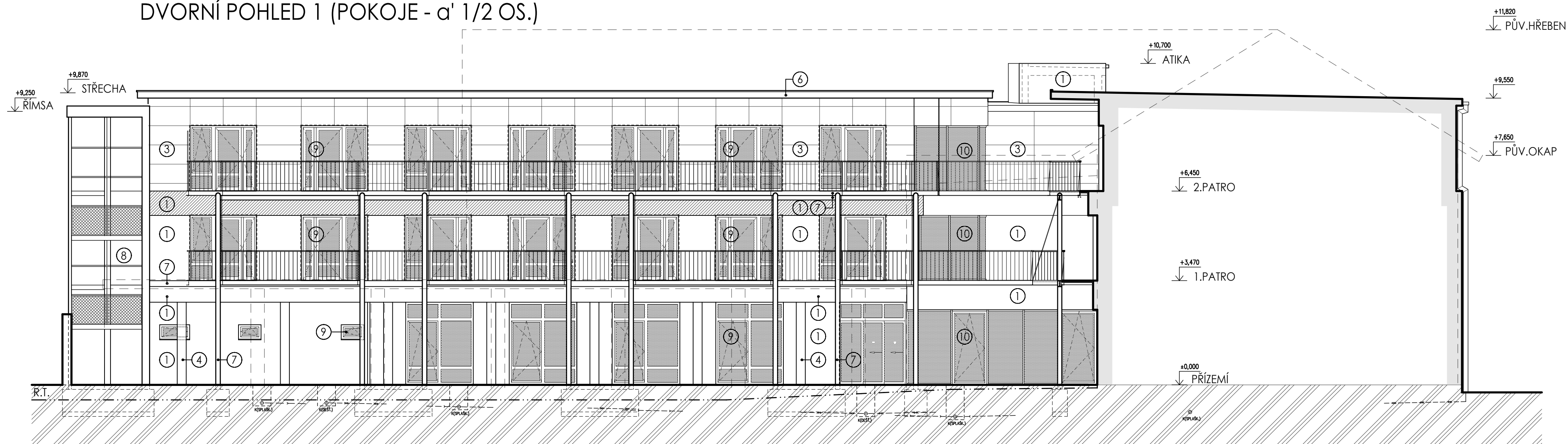


DVORNÍ POHLED 2 (POKOJE - α' 2 OS.)





DVORNÍ POHLED 1 (POKOJE - α' 1/2 OS.)



LEGENDA POVRCHOVÝCH ÚPRAV

- 1 MINERÁLNÍ OMÍTKA FASÁDNÍCH PLOCH, SYSTÉM ETICS (ZRNIT. 2.0MM), ODSŤÍN OKR (REF."NCS" S 2005–Y20R)
- 2 DTTO, ODSŤÍN SVĚTLÝ OKR (REF."NCS" S 1005–Y10R)
- 3 DTTO, (ZRNITOST 1.0MM) ODSŤÍN OKR (REF."NCS" S 2005–Y20R), POVRCH S BOSOVÁNÍM HORIZONTÁLNÍMI/VERTIKÁLNÍMI NEGATIVNÍMI SPÁRAMI DLE VYOBRAZENÍ, ZÁKLADNÍ ROZMĚR RASTRU 2000/650 MM, PŘÍPADNĚ DLE FASÁDNÍCH OTVORŮ
- 4 DTTO, ODSŤÍN IMITACE BETONU (REF."NCS" S 2000 N)
- 5 SOKLOVÁ VODOODPUDIVÁ OMÍTKA (ODSŤÍN DTTO "1"), V.150MM NAD ÚROVEŇ PŘÍLEHLÉHO U.T.
- 6 ŠTUKOVÁ OMÍTKA HLADKÁ (ODSŤÍN DTTO "2")
- 7 OCELOVÉ KONSTRUKCE PAVLAČÍ/BALKÓNŮ, ÚNIKOVÉHO SCHODIŠTĚ – ŽÁROVÝ POZINK
- 8 OPLÁŠTĚNÍ ÚNIK.SCHODIŠTĚ – DEKORATIVNÍ TAHOKOV (TYP "LUCERNA", ROZM.OKA 150/56MM), ŽÁR.POZINK
- 9 FAS.VÝPLNĚ OTVORŮ DO NOSNÝCH PLAST.PROFILŮ, – ZASKLENÍ IZOL.TROJSKLEM (0,7W/m²K), PROFILY ODSŤÍN SV.ŠEDÁ
- 10 FAS.PROSKL.VÝPLNĚ DO NOSNÝCH AL-PROFILŮ (FASÁDNÍ SYSTÉM) – ZASKLENÍ IZOL.3–SKLEM (0,7W/m²), PROFILY ODSŤÍN ŠEDÁ
- 11 ZASTŘEŠENÍ PROSTORU ZÁSOBOVÁNÍ GASTRO – OCELOVÁ NOSNÁ KONSTRUKCE, PRVKY S POVRCH.ÚPRAVOU ŽÁROVÝ POZINK – ZASTŘEŠENÍ DRÁTOSKLEM TL.6MM
- STŘEŠNÍ POVLAKOVÁ KRYTINA (FÓLIE NA BÁZI mPVC, ODSŤÍN SV.ŠEDÁ)
- KLEMPÍŘSKÉ PRVKY – OPLECHOVÁNÍ ATIK, ZÁVĚTRNÉ LIŠTY, NAPOJENÍ ŽLABŮ, DEŠŤOVÉ SVODY (LAKOVANÝ POZINK.PLECH – ŠEDÁ)
- AL SYSTÉMOVÉ PARAPETY – ŠEDÁ
- PŘEDSAZENÁ ČÁST FASÁDNÍHO PLÁŠTĚ – POŽÁRNĚ DĚLÍCÍ PÁS

OBJEDNATEL:		 <div>STATUTÁRNÍ MĚSTO DĚČÍN MÍROVÉ NÁMĚSTÍ 1175/5 40538 DĚČÍN 4</div>	
ZHOTOVITEL:		ATELIER SCHMIDT PETR A PAVEL SCHMIDTOVÉ	
		ING. PAVEL SCHMIDT AUTORIZOVANÝ INŽENÝR ČKAIT	
		PETR SCHMIDT AUTORIZOVANÝ TECHNIK ČKAIT	
ZPRACOVÁNÍ PD - DOMOV SE ZVLÁŠTNÍM REŽIMEM DĚČÍN - KŘEŠICE			
PROFESE	NÁZEV VÝKRESU	ZAK.Č.	1802/5
ARCH.STAV.	SO.01 – OBJEKT DZR POHLEDY 1/2–	DATUM	11/2019
ČÁST	VNITROAREÁLOVÉ FASÁDY (JV/JZ)	STUPEŇ DOK.	DPS
		MĚŘÍTKO	1: 100
		ČÍSLO VÝKRESU 01.1.10	