

akce:	<b>STUDIE STAVEBNÍCH ÚPRAV V OBJEKTU BASKETBALLOVÉ HALY V DĚČÍNĚ</b>
investor:	Statutární město Děčín, Mírové náměstí 1175/5, Děčín IV, Podmokly
místo stavby:	st.p.č. 7/5, č.p. 1279
katastrální území:	k.ú. Podmokly
město:	Děčín
č. zakázky:	<b>462/2019</b>
stupeň:	STUDIE

## **STUDIE STAVEBNÍCH ÚPRAV V OBJEKTU BASKETBALLOVÉ HALY V DĚČÍNĚ**

na pozemku st.č. 7/5; k.ú. Děčín  
ZJEDNODUŠENÁ DOKUMENTACE NAVRHOVANÝCH DISPOZIČNÍCH ZMĚN - STUDIE



## OBSAH

TEXTOVÁ ČÁST	ÚVOD	3
	STAVEBNÍ ÚPRAVY 1.NP HRÁČSKÉ ŠATNY	4
	STAVEBNÍ ÚPRAVY 1.NP PROSTOR PRO ROZHODČÍ	4
	STAVEBNÍ ÚPRAVY 1.NP RELAXAČNÍ PROSTOR „A“ TEAMU	4
	STAVEBNÍ ÚPRAVY 2.NP SOCIÁLNÍ ZÁZEMÍ PRO VEŘEJNOST	5
	STAVEBNÍ ÚPRAVY 2.NP VÝSTAVBA DVOU APARTMÁNŮ	5
VÝKRESOVÁ ČÁST	<b>PŘÍLOHA č.1</b>	
	PŮDORYS 1.NP - SOUČASNÝ STAV	
	HRÁČSKÉ ŠATNY, ZÁZEMÍ PRO ROZHODČÍ, RELAXAČNÍ PROSTOR „A“ TEAM	
	m 1:125	
	<b>PŘÍLOHA č.2</b>	
	PŮDORYS 1.NP - SOUČASNÝ STAV	
	HRÁČSKÉ ŠATNY, ZÁZEMÍ PRO ROZHODČÍ, RELAXAČNÍ PROSTOR „A“ TEAM	
	m 1:125	
	<b>PŘÍLOHA č.3</b>	
	PŮDORYS 2.NP - STÁVAJÍCÍ STAV	
	SOCIÁLNÍ ZÁZEMÍ PRO VEŘEJNOST, HRÁČSKÉ APARTMÁNY	
	m 1:125	
	<b>PŘÍLOHA č.4</b>	
	PŮDORYS 2.NP - NAVRHOVANÝ STAV	
	SOCIÁLNÍ ZÁZEMÍ PRO VEŘEJNOST, HRÁČSKÉ APARTMÁNY	
	m 1:125	

## ÚVOD

- předkládaná dokumentace řeší návrh drobných stavebních úprav v objektu občanské vybavenosti – basketbalové haly v Děčíně
- hala se nachází v pravobřežní části města Děčína
- jedná se o významný sportovní stánek s poslední větší stavební úpravou provedenou v roce 2003 - 2004
- nároky na dispoziční změny vzešly od provozovatele (vlastníka) objektu
- v rámci předkládaného řešení se jedná o úpravy uvnitř objektu v obou podlažích přistavěné části
  - v 1.NP objektu: hráčské šatny, prostor pro rozhodčí, rehabilitační zázemí A – teamu
  - v 2.NP objektu: sociální zázemí pro veřejnost a prostor nevyužitých kanceláří
- předložená studie byla vypracována na předané archivní dokumentaci nepostihující případné drobné dispoziční změny provedené v objektu a nezalistované na SÚ, tzn. mohou být drobné stavební odchylky nemající zásadní vliv na dispoziční navrhované řešení
- dokumentace nerozpracovává technické návaznosti a požadavky na řemesla technického vybavení objektu, ty budou řešeny samostatně v následných projektových dokumentacích
- předpokládaný odpad na řemesla technického vybavení objektu:
  - ZTI (voda TUV, SV, cirkulace včetně nové sanitární keramiky, splaškové kanalizace)
  - UT (rozvody UT, osazení novými otopnými tělesy, částečně řešeno podlahovým vytápěním, případně VZT)
  - VZT (nové rozvody VZT s přesahem na plánovanou rekonstrukci objektové VZT)
  - E (nové rozvody elektro v dotčených částí stavby, nutno důkladné prostudování objektu a zjištění jednotlivých napojovacích bodů)
  - EPS (možný zásah do rozvodů a vybavení EPS)
  - SHZ (možný zásah do rozvodů, případně nové požadavky na vybavení SHZ)
- navrhované dispoziční úpravy uvnitř objektu nemají vliv na vnější vzhled objektu
- změnami nedochází k nutnosti navýšení kapacity technického připojení ani dopravního napojení
- přístup k objektu je po městských komunikacích, hlavní přístupová trasa je vedena po ulici Pohraniční odbočením na ulici Maroldovu
- nástupní plocha pro stavbu je předpokládán z ulice Kaštanové kde je možné situovat i případné umístění objektů zařízení staveniště

## STAVEBNÍ ÚPRAVY 1.NP HRÁČSKÉ ŠATNY

- současný prostor hráčských šaten po technické, vizuální i kapacitní stránce je nevyhovující
- současné šatny plošně předimenzované
- cílem stavebních úprav je upravit současnou dispozici, čímž dojde k přerozdělení prostoru hráčských šaten
- dispoziční úpravou je navrženo 6x menších šaten v kapacitě cca 12-15 os., požadavek investora
- sociální zázemí šaten je řešeno vždy společně pro dvě hráčské šatny
- šatna navazující

### PŘEDPKLÁDANÉ DEMOLIČNÍ PRÁCE

- vystěhování zařízení šatny
- odstranění keramické dlažby
- odstranění keramických obkladů
- odstranění nesoudržných omítek a maleb
- demontáž VZT
- demolice svislých dělících konstrukcí
- odstranění současných rozvodů ZTI, UT, SK, E
- demontáž vstupních a vnitřních dveří

### PŘEDPKLÁDANÉ STAVEBNÍ PRÁCE

- úprava vnitřní dispozice dle PD (svislé dělící konstrukce)
- hrubé rozvody ZTI, UT, K, E, VZT
- provedení vnitřních povrchových svislých konstrukcí (štuky, keramické obklady)
- provedení podlah (keramické podlahy)
- kompletace
- podhledové konstrukce
- osazení vnitřních a vstupních dveří

### PŘEDPKLÁDANÉ INVESTIČNÍ NÁKLADY

2.325 tis.Kč

## STAVEBNÍ ÚPRAVY 1.NP PROSTOR PRO ROZHODČÍ

- v rámci úpravy prostoru pro rozhodčí je řešeno společně sociální zázemí pro šatnu určenou pro využití osob ZTP, sociální zázemí rozhodčích vybavené pro ZTP přístupné i z hráčské šatny

### PŘEDPKLÁDANÉ DEMOLIČNÍ PRÁCE

- vystěhování zařízení šatny
- odstranění keramické dlažby
- odstranění keramických obkladů
- odstranění nesoudržných omítek a maleb
- demontáž VZT
- demolice svislých dělících konstrukcí
- odstranění současných rozvodů ZTI, UT, SK, E
- demontáž vstupních a vnitřních dveří

### PŘEDPKLÁDANÉ STAVEBNÍ PRÁCE

- úprava vnitřní dispozice dle PD (svislé dělící konstrukce)
- hrubé rozvody ZTI, UT, K, E, VZT
- provedení vnitřních povrchových svislých konstrukcí (štuky, keramické obklady)
- provedení podlah (keramické podlahy)
- kompletace
- podhledové konstrukce
- osazení vnitřních a vstupních dveří

### PŘEDPKLÁDANÉ INVESTIČNÍ NÁKLADY

550 tis.Kč

## STAVEBNÍ ÚPRAVY 1.NP RELAXAČNÍ PROSTOR „A“ TEAMU

- v rámci návrhu dochází k rozšíření prostoru současného relaxačního prostoru „A“ teamu o stávající prostor skaldu nářadí a část prostoru sociálního zázemí pro veřejnost – diváky

### **PŘEDPKLÁDANÉ DEMOLIČNÍ PRÁCE**

- vystěhování zařízení šatny
- odstranění keramické dlažby
- odstranění keramických obkladů
- odstranění nesoudržných omítek a maleb
- demontáž VZT
- demolice svislých dělicích konstrukcí
- odstranění současných rozvodů ZTI, UT, SK, E
- demontáž vstupních a vnitřních dveří

### **PŘEDPKLÁDANÉ STAVEBNÍ PRÁCE**

- úprava vnitřní dispozice dle PD (svislé dělicí konstrukce)
- hrubé rozvody ZTI, UT, K, E, VZT
- provedení vnitřních povrchových svislých konstrukcí (štuky, keramické obklady)
- provedení podlah (keramické podlahy)
- kompletace
- podhledové konstrukce
- osazení vnitřních a vstupních dveří

### **PŘEDPKLÁDANÉ INVESTIČNÍ NÁKLADY**

**1.955 tis.Kč**

## STAVEBNÍ ÚPRAVY 2.NP SOCIÁLNÍ ZÁZEMÍ PRO VEŘEJNOST

- studie řeší rekonstrukci současného sociálního zázemí pro veřejnost umístěného ve 2.NP
- bez změny dispozice

### **PŘEDPKLÁDANÉ DEMOLIČNÍ PRÁCE**

- demontáž současných zařizovacích předmětů
- odstranění keramické dlažby
- odstranění keramických obkladů
- odstranění nesoudržných omítek a maleb
- demontáž VZT
- demolice svislých dělicích konstrukcí (posunutí jedné dělicí příčky)
- úprava současných rozvodů ZTI, UT, SK, E
- demontáž vstupních a vnitřních dveří

### **PŘEDPKLÁDANÉ STAVEBNÍ PRÁCE**

- úprava vnitřní dispozice dle PD (svislé dělicí konstrukce)
- hrubé rozvody ZTI, UT, K, E, VZT
- provedení vnitřních povrchových svislých konstrukcí (štuky, keramické obklady)
- provedení podlah (keramické podlahy)
- kompletace
- podhledové konstrukce
- osazení vnitřních a vstupních dveří

### **PŘEDPKLÁDANÉ INVESTIČNÍ NÁKLADY**

**450 tis.Kč**

## STAVEBNÍ ÚPRAVY 2.NP VÝSTAVBA DVOU APARTMÁNŮ

- studie řeší stavební úpravu v prostoru současných nevyužitých kancelářských prostorů výstavbu apartmánů pro krátkodobé ubytování klubových hráčů

### **PŘEDPKLÁDANÉ DEMOLIČNÍ PRÁCE**

- odstranění nášlapných vrstev
- odstranění nesoudržných omítek a maleb
- demolice svislých dělicích konstrukcí (posunutí jedné dělicí příčky)
- úprava současných rozvodů E
- demontáž vstupních
- odstranění současných podhledových konstrukcí

### **PŘEDPKLÁDANÉ STAVEBNÍ PRÁCE**

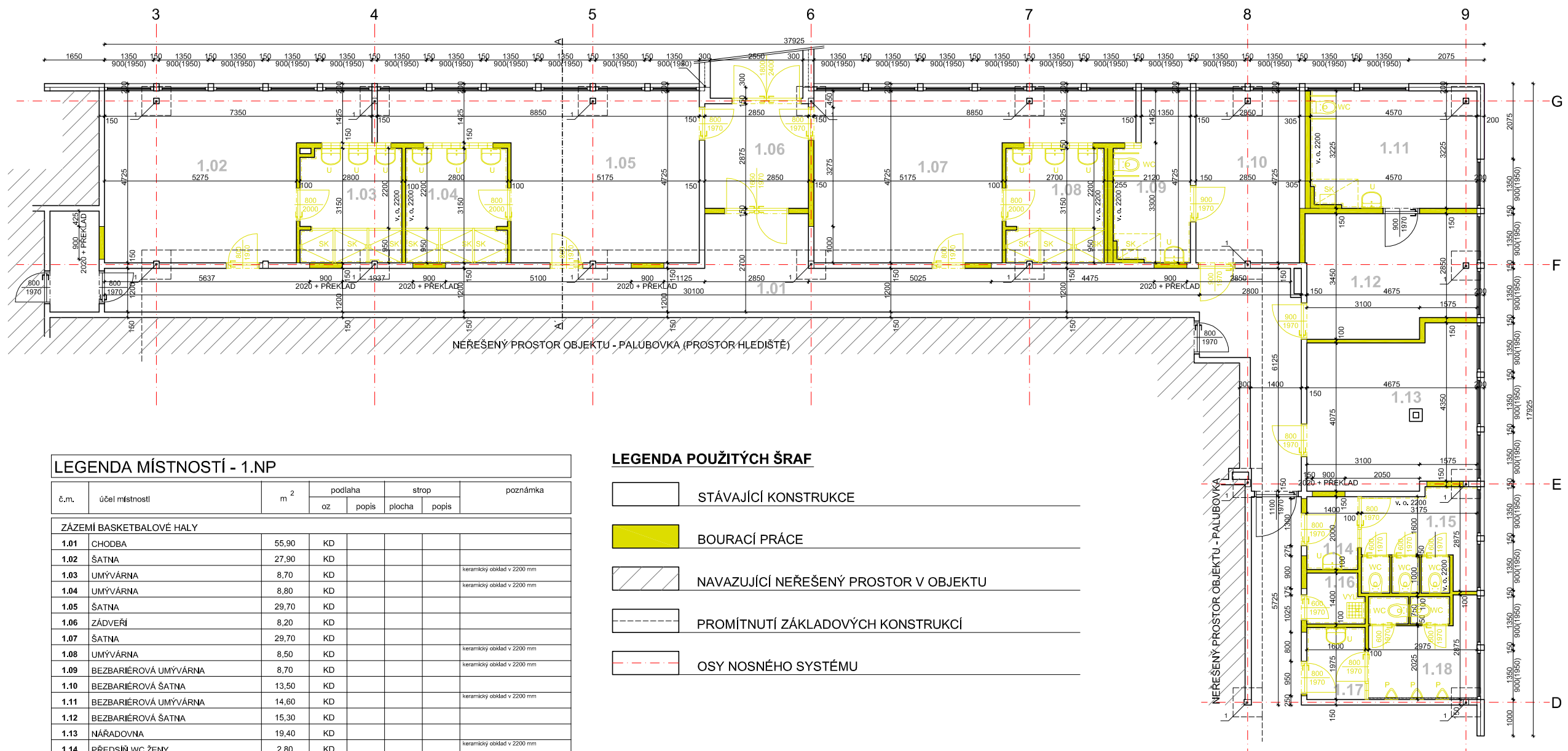
- úprava vnitřní dispozice dle PD (svislé dělicí konstrukce)
- hrubé rozvody ZTI, UT, K, E, VZT
- provedení vnitřních povrchových svislých konstrukcí (štuky, keramické obklady)
- provedení podlah
- provedení keramických obkladů
- kompletace
- podhledové konstrukce
- osazení vnitřních a vstupních dveří

### **PŘEDPKLÁDANÉ INVESTIČNÍ NÁKLADY**

**550 tis.Kč**

# STUDIE STAVEBNÍCH ÚPRAV V OBJEKTU BASKETBALOVÉ HALY V DĚČÍNĚ

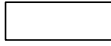


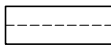

Děčín - Basketbalová hala Armex Sportcentrum, st.p.č. 7/5, k.ú Děčín



LEGENDA MÍSTNOSTÍ - 1.NP

č.m.	účel místnosti	m <sup>2</sup>	podlaha		strop		poznámka
			oz	popis	plocha	popis	
<b>ZÁZEMÍ BASKETBALOVÉ HALY</b>							
1.01	CHODBA	55,90	KD				
1.02	ŠATNA	27,90	KD				
1.03	UMÝVÁRNA	8,70	KD				keramický obklad v 2200 mm
1.04	UMÝVÁRNA	8,80	KD				keramický obklad v 2200 mm
1.05	ŠATNA	29,70	KD				
1.06	ZÁDVEŘÍ	8,20	KD				
1.07	ŠATNA	29,70	KD				
1.08	UMÝVÁRNA	8,50	KD				keramický obklad v 2200 mm
1.09	BEZBARIÉROVÁ UMÝVÁRNA	8,70	KD				keramický obklad v 2200 mm
1.10	BEZBARIÉROVÁ ŠATNA	13,50	KD				
1.11	BEZBARIÉROVÁ UMÝVÁRNA	14,60	KD				keramický obklad v 2200 mm
1.12	BEZBARIÉROVÁ ŠATNA	15,30	KD				
1.13	NÁŘADOVNA	19,40	KD				
1.14	PŘEDSÍŇ WC ŽENY	2,80	KD				keramický obklad v 2200 mm
1.15	WC ŽENY	8,70	KD				keramický obklad v 2200 mm
1.16	ÚKLIDOVÁ MÍSTNOST	2,10	KD				keramický obklad v 2200 mm
1.17	PŘEDSÍŇ WC MUŽI	3,20	KD				keramický obklad v 2200 mm
1.18	WC MUŽI	8,40	KD				keramický obklad v 2200 mm
KD - keramická dlažba							
ŘEŠENÁ UŽITNÁ PLOCHA 1.NP							274,10 m <sup>2</sup>

LEGENDA POUŽITÝCH ŠRAF

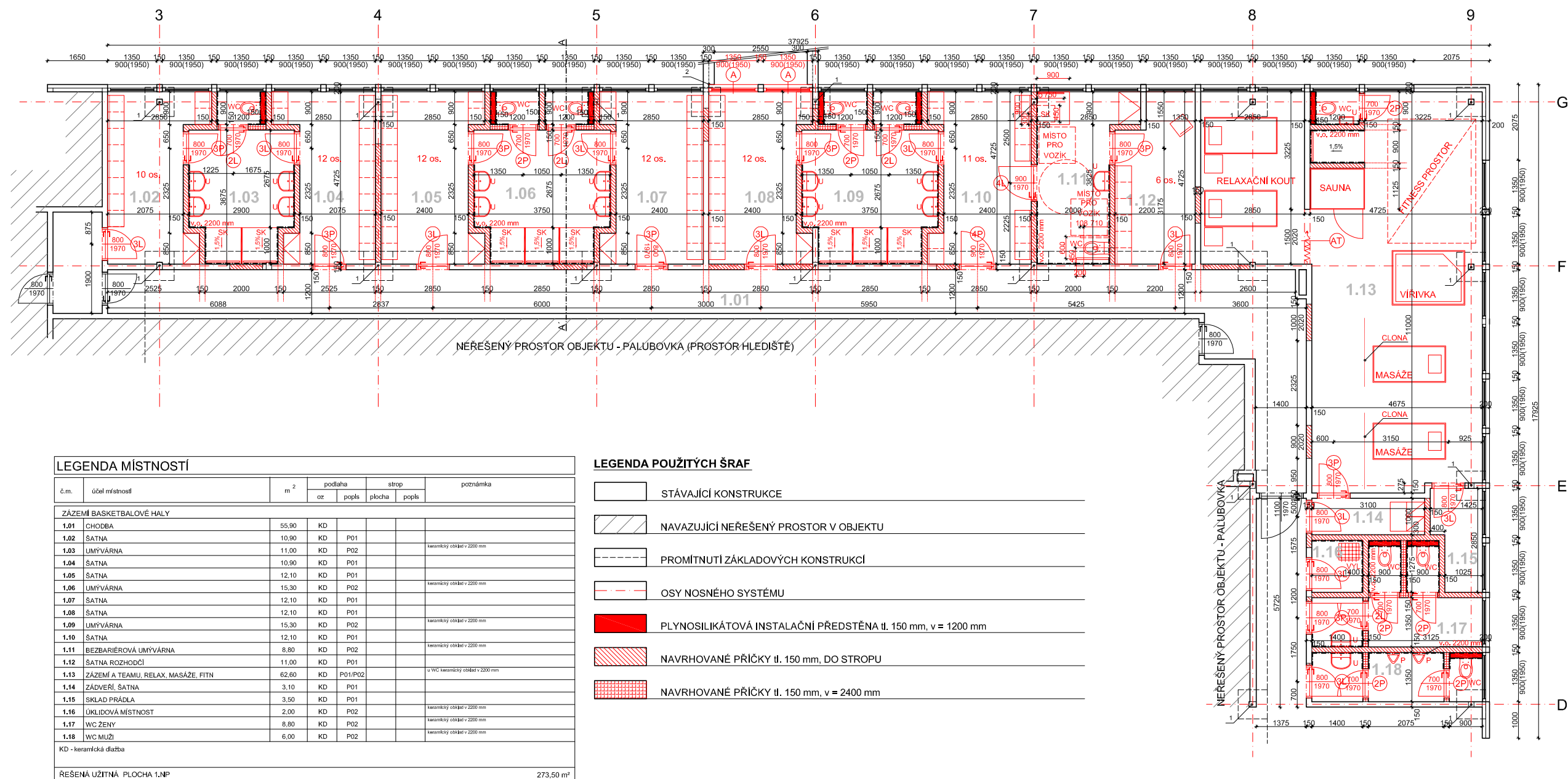
-  STÁVAJÍCÍ KONSTRUKCE
-  BOURACÍ PRÁCE
-  NAVAZUJÍCÍ NEŘEŠENÝ PROSTOR V OBJEKTU
-  PROMÍTNUTÍ ZÁKLADOVÝCH KONSTRUKCÍ
-  OSY NOSNÉHO SYSTÉMU

**NORDARCH s.r.o.**  
 sídlo: Odrřichovská 14  
 405 01 Děčín  
 IČ: 64051056, DIČ: C264051056  
 t: +420412517295  
 m: +420724556686  
 e: matej@nordarch.cz  
 w: www.nordarch.cz

**PŘÍLOHA č.1**  
**PŮDORYS 1.NP - SOUČASNÝ STAV**  
**HRÁČSKÉ ŠATNY, ZÁZEMÍ PRO ROZHODČÍ, RELAXAČNÍ PROSTOR A TEAM**  
 m 1:125

# STUDIE STAVEBNÍCH ÚPRAV V OBJEKTU BASKETBALOVÉ HALY V DĚČÍNĚ

Děčín - Basketbalová hala Armex Sportcentrum, st.p.č. 7/5, k.ú Děčín



**NORDARCH s.r.o.**  
 sídlo:  
 Oslavčická 14  
 405 01 Děčín  
 IČ: 64051056, DIČ: C264051056  
 t: +420412517295  
 m: +420724556686  
 e: mallej@nordarch.cz  
 www.nordarch.cz

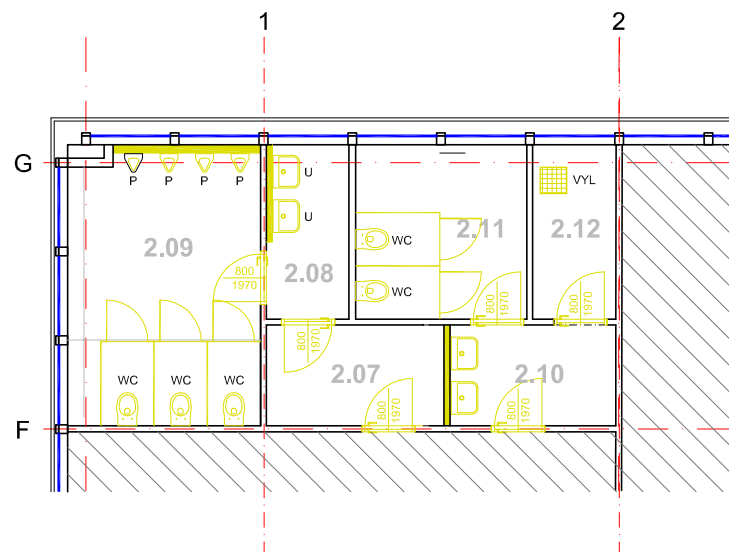
**PŘÍLOHA č.2**  
**PŮDORYS 1.NP - SOUČASNÝ STAV**  
**HRÁČSKÉ ŠATNY, ZÁZEMÍ PRO ROZHODČÍ, RELAXAČNÍ PROSTOR A TEAM**  
 m 1:125



# STUDIE STAVEBNÍCH ÚPRAV V OBJEKTU BASKETBALOVÉ HALY V DĚČÍNĚ

Děčín - Basketbalová hala Armex Sportcentrum, st.p.č. 7/5, k.ú Děčín

## SOCIÁLKY VEŘEJNOST



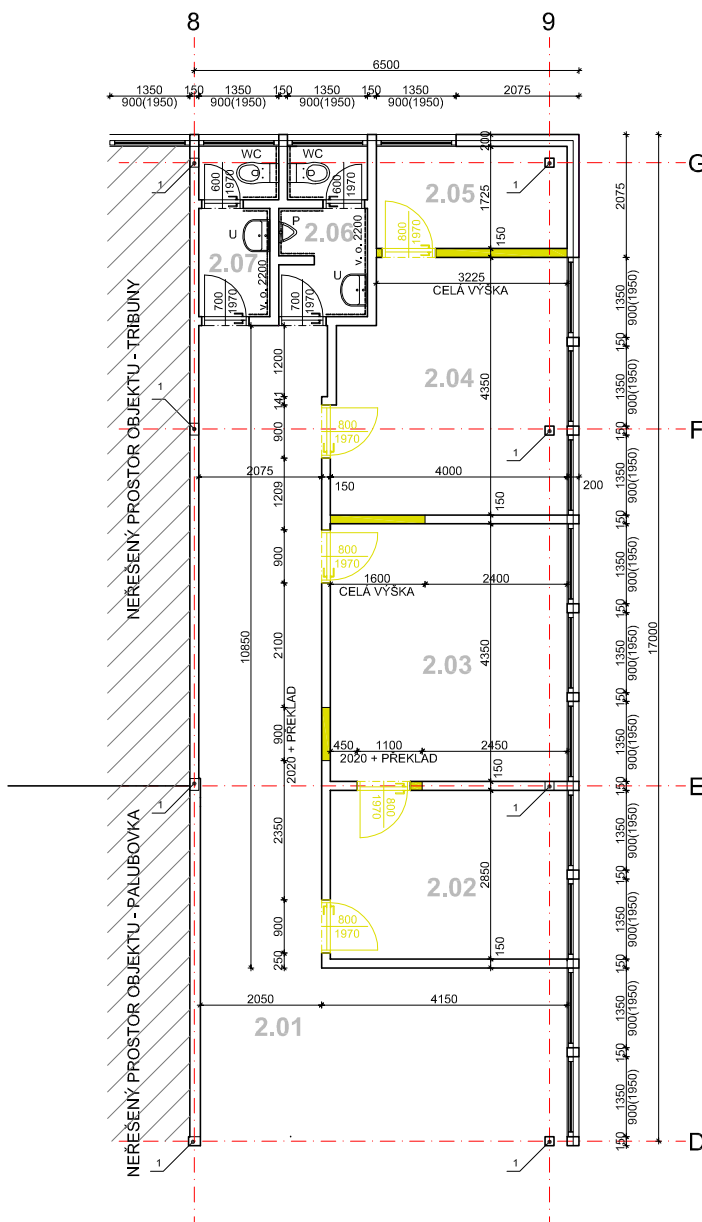
LEGENDA MÍSTNOSTÍ - 2.NP

č.m.	účel místnosti	m <sup>2</sup>	podlaha		strop		poznámka	
			oz	popls	plocha	popls		
ZÁZEMÍ BASKETBALOVÉ HALY								
2.07	WC MUŽI - CHODBA	4,90	KD	P04	4,90	KS	keramický sokl 75 mm	
2.08	WC MUŽI - UMYVADLA	4,10	KD	P04	4,10	KS	keramický obklad v 2200 mm	
2.09	WC MUŽI	14,80	KD	P04	14,80	KS	keramický obklad v 2200 mm	
2.10	WC ŽENY - UMYVADLA	5,00	KD	P04	5,00	KS	keramický obklad v 2200 mm zrcadlo	
2.11	WC ŽENY	8,50	KD	P04	8,50	KS	keramický obklad v 2200 mm	
2.12	ÚKLIDOVÁ MÍSTNOST	4,10	KD	P04	4,10	KS	keramický obklad v 2200 mm	
KD - keramická dlažba, KS - kazetový strop								
ŘEŠENÁ UŽITNÁ PLOCHA 2.NP - WC DIVÁCI		41,40 m <sup>2</sup>						

LEGENDA POUŽITÝCH ŠRAF

	STÁVAJÍCÍ KONSTRUKCE
	NAVAZUJÍCÍ NEŘEŠENÝ PROSTOR V OBJEKTU
	OSY NOSNÉHO SYSTÉMU

## HRÁČSKÉ APARTMÁNY



LEGENDA MÍSTNOSTÍ - 2.NP

č.m.	účel místnosti	m <sup>2</sup>	podlaha		strop		poznámka	
			oz	popls	plocha	popls		
ZÁZEMÍ BASKETBALOVÉ HALY								
2.01	CHODBA							
2.02	KANCELÁŘ	11,40	KD					
2.03	KANCELÁŘ	17,40	KD					
2.04	KANCELÁŘ	16,40	KD					
2.05	SKLAD	5,60	KD					
2.06	WC MUŽI	4,00	KD				keramický obklad v 2200 mm	
2.07	WC ŽENY	3,50	KD				keramický obklad v 2200 mm	
KD - keramická dlažba								
ŘEŠENÁ UŽITNÁ PLOCHA 1.NP		58,30 m <sup>2</sup>						

LEGENDA POUŽITÝCH ŠRAF

	STÁVAJÍCÍ KONSTRUKCE
	NAVAZUJÍCÍ NEŘEŠENÝ PROSTOR V OBJEKTU
	OSY NOSNÉHO SYSTÉMU



**NORDARCH s.r.o.**

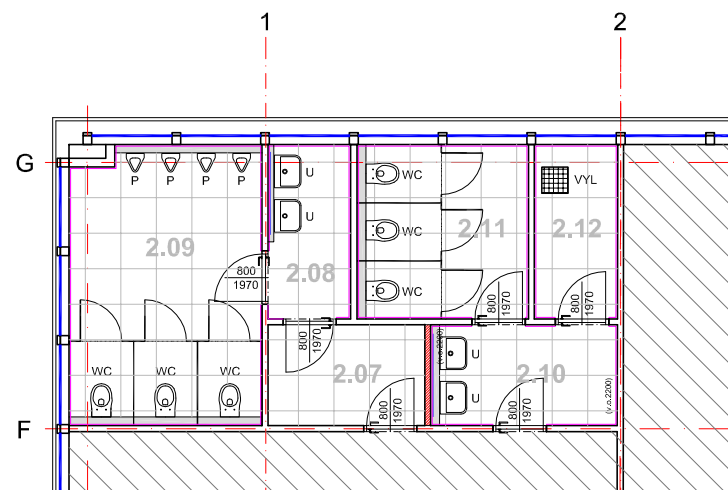
sídlo:  
 Okříškovská 14  
 405 02 Děčín  
 IČ: 64051056 DIČ: C264051056  
 t: +420412517295  
 m: +420724556686  
 e: matej@nordarch.cz

w: www.nordarch.cz

# STUDIE STAVEBNÍCH ÚPRAV V OBJEKTU BASKETBALOVÉ HALY V DĚČÍNĚ

Děčín - Basketbalová hala Armex Sportcentrum, st.p.č. 7/5, k.ú Děčín

## SOCIÁLKY VEŘEJNOST



### LEGENDA MÍSTNOSTÍ - 2.NP, SOCIÁLKY VEŘEJNOST

č.m.	účel místnosti	m <sup>2</sup>	podlaha		strop		poznámka
			oz	popis	plocha	popis	
ZÁZEMÍ BASKETBALOVÉ HALY							
2.07	WC MUŽI - CHODBA	4,90	KD	P04	4,90	KS	keramický obklad 75 mm
2.08	WC MUŽI - UMYVADLA	4,10	KD	P04	4,10	KS	keramický obklad v 2200 mm
2.09	WC MUŽI	14,80	KD	P04	14,80	KS	keramický obklad v 2200 mm
2.10	WC ŽENY - UMYVADLA	5,00	KD	P04	5,00	KS	keramický obklad v 2200 mm
2.11	WC ŽENY	8,50	KD	P04	8,50	KS	keramický obklad v 2200 mm
2.12	ÚKLIDOVÁ MÍSTNOST	4,10	KD	P04	4,10	KS	keramický obklad v 2200 mm

KD - keramická dlažba, KS - kazetový strop

ŘEŠENÁ UŽITNÁ PLOCHA 2.NP - WC DIVÁCI 41,40 m<sup>2</sup>

### LEGENDA POUŽITÝCH ŠRAF

	STÁVAJÍCÍ KONSTRUKCE
	NAVAZUJÍCÍ NEŘEŠENÝ PROSTOR V OBJEKTU
	OSY NOSNÉHO SYSTÉMU
	PLYNOSILIKÁTOVÁ INSTALAČNÍ PŘEDSTĚNA tl. 150 mm, v = 1200 mm
	NAVRHOVANÉ PŘÍČKY tl. 150 mm, DO STROPU

### POZNÁMKA

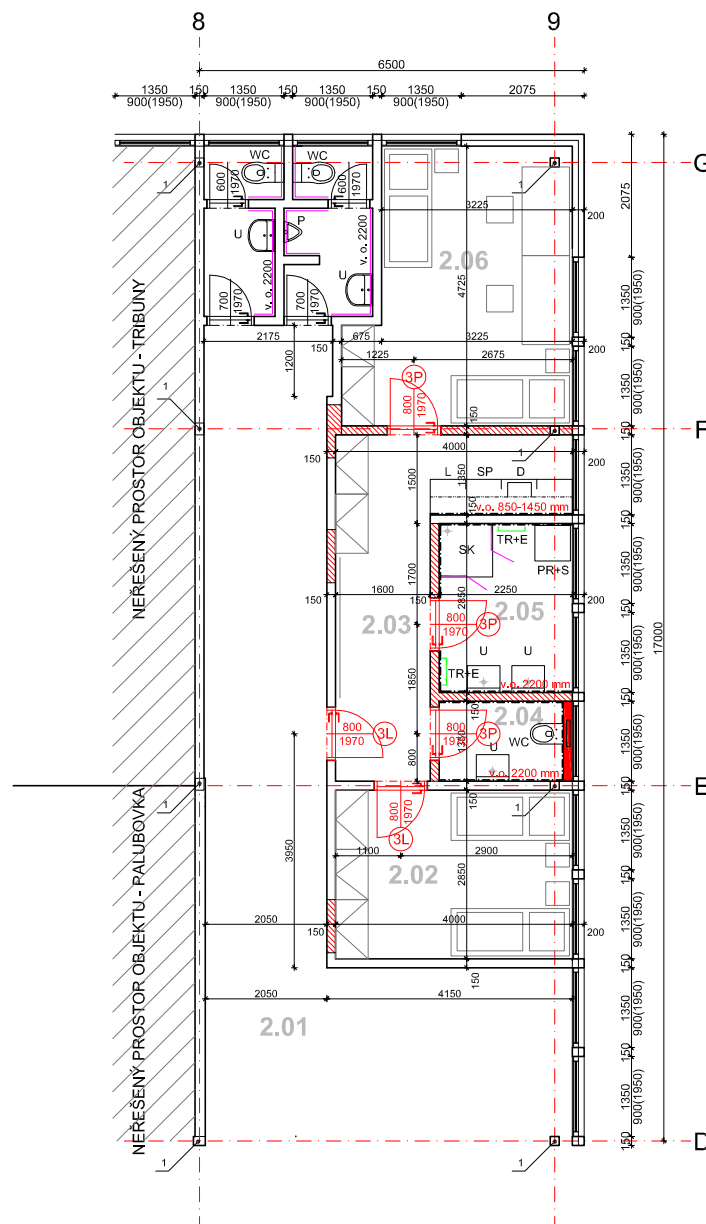
#### DEMOLICE

- V RÁMCI NÁVRHU BUDE ZACHOVÁNA DISPOZICE
- BUDOU VYBOURÁNY STÁVAJÍCÍ KERAMICKÉ OBKLADY A DLAŽBY, ŠTUKOVÉ OMÍTKY OŠKRÁBÁNY A VYSRAVENY
- ODSTRANĚNY SOUČASNÉ ZAŘIZOVACÍ PŘEDMĚTY PODHLEDY SVĚTLA VNITŘNÍ DVEŘE DĚLÍCÍ MOBILNÍ PŘÍČKY U WC KABIN

#### NOVÉ KONSTRUKCE

- PROVEDENY NOVÉ ROZVODY ELEKTRO A ÚPRAVA ROZVODŮ ZTI
- PROVEDENY NOVÉ ŠTUKOVÉ OMÍTKY VČETNĚ MALBY
- NOVÉ KERAMICKÉ OBKLADY
- NOVÉ KAZETOVÉ PODHLEDY VČETNĚ SVĚTEL
- NOVÉ KERAMICKÉ PODLAHY
- NOVÉ ZAŘIZOVACÍ PŘEDMĚTY
- NOVÉ VNITŘNÍ DVEŘE

## HRÁČSKÉ APARTMÁNY



### LEGENDA MÍSTNOSTÍ - 2.NP

č.m.	účel místnosti	m <sup>2</sup>	podlaha		strop		poznámka
			oz	popis	plocha	popis	
ZÁZEMÍ BASKETBALOVÉ HALY							
2.01	CHODBA						
2.02	POKOJ	11,40	DP	P03			
2.03	CHODBA + KUCH. KOUT	12,60	KD	P04			keramický obklad za k.k. v 850-1450 mm
2.04	WC	2,80	KD	P04			keramický obklad v 2200 mm
2.05	KOUPELNA	6,40	KD	P04			keramický obklad v 2200 mm
2.06	POKOJ	16,40	DP	P03			

KD - keramická dlažba, DP - dřevěná podlaha

ŘEŠENÁ UŽITNÁ PLOCHA 2.NP 57,40 m<sup>2</sup>

### LEGENDA POUŽITÝCH ŠRAF

	STÁVAJÍCÍ KONSTRUKCE
	NAVAZUJÍCÍ NEŘEŠENÝ PROSTOR V OBJEKTU
	PROMÍTNUTÍ ZÁKLADOVÝCH KONSTRUKCÍ
	OSY NOSNÉHO SYSTÉMU
	PLYNOSILIKÁTOVÁ INSTALAČNÍ PŘEDSTĚNA tl. 150 mm, v = 1200 mm
	NAVRHOVANÉ PŘÍČKY tl. 150 mm, DO STROPU
	NAVRHOVANÉ PŘÍČKY tl. 150 mm, v = 2400 mm



**NORDARCH s.r.o.**

sídlo:  
 Oštrhoňská 14  
 415 01 Děčín  
 IČ: 64051056, DIČ: C264051056  
 t: +420412517295  
 m: +420724556686  
 e: mallejoek@nordarch.cz

www.nordarch.cz

**PŘÍLOHA č.4**  
**PŮDORYS 2.NP - NAVRHOVANÝ STAV**  
**SOCIÁLNÍ ZÁZEMÍ PRO VEŘEJNOST, HRÁČSKÉ APARTMÁNY**  
**m 1:125**