

S M L O U V A
o zájezdovém vystoupení

č.sml. 04/22/Z

Dejvické divadlo o.p.s., Zelená 1084/15a, 160 00 Praha 6
Zastoupené Blankou Cichon, ředitelkou divadla, na straně jedné
IČ: 27157806

DIČ: CZ 27157806

název a sídlo banky: Komerční banka, Praha 6

Číslo účtu: 51-2582010207/0100

Kontaktní osoba: Lucie Hašplová, [REDAKCE]

(dále jen DIVADLO)

A

Městské divadlo Děčín, příspěvková organizace	
počet listinných příloh/p. listů/p. svazků příloh	
datum doručení 21.3.22	počet listů 10
čas 11:26	
č. j./ev.č. MDD-153/2022	nelistinné přílohy počet a druh

Městské divadlo Děčín, Teplická 75, 405 02 DĚČÍN

Zastoupené MgA. Jiří Trnkou, ředitelem divadla, na straně druhé

IČO: 673692

Tel. 412530630, [REDAKCE]

Email: trnka@divadlodecin.cz

(dále jen POŘADATEL)

uzavírají tuto smlouvu:

I) PŘEDMĚT SMLOUVY

Dejvické divadlo se zavazuje uskutečnit představení:

název (autor): **ELEGANCE MOLEKULY (P.Zelenka)**

režie: Petr Zelenka

dne **24.DUBNA 2022 od 19,00 hod**v (místo konání) – **Městské divadlo Děčín****II) ZPŮSOB PLNĚNÍ**

- 1) Za uvedené představení uhradí Pořadatel Divadlu na základě vystavené faktury **honorář za představení ve výši: 120.000,- Kč.**
- 2) Náklady na dopravu hradí Pořadatel. V případě, že Divadlo bude dopravu osob zajišťovat vlastní autodopravou (VW CRAFTER), bude Pořadateli fakturována částka 24,- Kč/km. Tato částka bude uhrazena jako dodatkový honorář.

- 3) Pořadatel zajistí na vlastní náklady ubytování – pro 0 osob
- 4) Pořadatel uhradí Divadlu náklady na zaslání plakáty 0 ks á 25,- Kč.
- 5) Pořadatel poskytne Divadlu na výše uvedené představení **6 volných vstupenek**.
- 6) Pořadatel poskytne bezplatně Divadlu vydané propagační materiály pro archiv Dejvického divadla.
- 7) Autorské odměny (AuraPont 13%, OSA 3%, Intergram 248,-Kč, Warner 960,-Kč, Schubert Music 140,-Kč) hradí Pořadatel a zavazuje se nahlásit potřebné podklady pro jejich výpočet Divadlu nejpozději do 15 dnů po odehrání inscenace na e-mailovou adresu:
[REDAKOVANÁ ADRESA]

III) PODMÍNKY PRO POŘADATELE

Pořadatel zajistí pro realizaci představení a nerušený průběh zkoušky:

- čisté prázdné jeviště - **od 12:00 hod dne 24.4.2022**
- čisté a vyklizené šatny a nezbytné hygienické zařízení
- v zimním období v šatnách a na jevišti minimální teplotu 18°C před začátkem představení
- místní personál (technik a osvětlovač **od 12:00**; zvukař **od 14:00**) + přístup do rekvizitárny, příp. k pračce - **od 14:00** - uskladnění dekorací ve svých prostorách na bezpečném místě.

IV) TECHNICKÉ POŽADAVKY

- 1) Pořadatel se zavazuje, že splňuje všechny technické požadavky inscenace, které jsou nedílnou součástí smlouvy, viz příloha smlouvy „Technické požadavky“.
- 2) Pořadatel bere na vědomí, že v případě, že nebude moci splnit všechny technické požadavky inscenace, je povinen tuto skutečnost neprodleně Divadlu nahlásit a pokud bude Divadlo nuceno zapůjčit si požadovanou techniku od externích dodavatelů, bude o tyto náklady navýšena cena za představení na základě faktury subdodavatele.
- 3) V případě, že si Divadlo nebude techniku půjčovat od třetí strany, ale bude nuceno převážet techniku vlastní nad rámec běžného technického zajištění inscenace, bude o tyto náklady navýšen honorář za představení jako „dodatkový honorář“.

V) VŠEOBECNÉ PODMÍNKY

- 1) Divadlo se dostaví na místo vystoupení včas, tj. tak, aby bylo schopno zahájit své vystoupení ve sjednanou dobu. Umělecký výkon provede svědomitě a v celém sjednaném rozsahu.
- 2) Pořadatel odpovídá za případné úrazy a majetkové škody vzniklé v souvislosti s vystoupením v objektu konání představení, pokud nebyly průkazně zaviněny hostujícím

souborem. Pořadatel prohlašuje, že veškerá elektrická a technická zařízení ve vlastnictví Pořadatele, které budou Divadlu poskytnuty, jsou bez závad a mají platné revize.

- 3) Pořadatel je povinen zajistit, aby představení bylo připraveno řádně po stránce společenské, technické, bezpečnostní, hygienické. Dále zajistí, že bez předchozího svolení Divadla nebudou pořizovány televizní, rozhlasové a fotografické záznamy uměleckých výkonů nebo prováděny jejich přenosy. Výjimku tvoří krátké propagační záběry do 3 minut.
- 4) Obě strany mají právo od smlouvy odstoupit bez vzájemných náhrad a to nejpozději 2 měsíce před plánovaným datem. Bude-li představení zrušeno v období 2 měsíce až 7 dní před plánovaným datem uhradí Pořadatel Divadlu 50% ze sjednané ceny za honorář. Bude-li smlouva vypovězena ve lhůtě kratší jak 7 dnů před dnem sjednaného vystoupení, je Pořadatel povinen uhradit Divadlu celou cenu a Divadlo je povinno uhradit Pořadateli prokazatelně vzniklé náklady v souvislosti se smluveným vystoupením.
- 5) Bude-li vystoupení znemožněno v důsledku nepředvídané události či neodvratitelné události, ležící mimo smluvní strany např. přírodní katastrofa, epidemie, vážné onemocnění nebo úmrtí v rodině člena souboru apod., mají obě strany právo od smlouvy odstoupit bez nároků na finanční náhradu škody.
- 6) Nepříznivé počasí, malý zájem o vstupenky apod. nejsou důvodem k odstoupení od smlouvy. Pokud bylo vystoupení plánováno na přírodní pracoviště je Pořadatel povinen v případě nepříznivého počasí zajistit náhradní kryté prostory.
- 7) Pořadatel závazně potvrzuje svojí platební schopnost k úhradě všech položek v uzavřené smlouvě a dodrží splatnost vystavené faktury. V případě nedodržení termínu splatnosti faktury uhradí pořadatel Divadlu navíc smluvní pokutu ve výši 0,05% fakturované částky za každý den prodlení.
- 8) Tato smlouva se sepisuje ve třech vyhotoveních, z nichž dvě náleží Divadlu a jedna Pořadateli.
- 9) Tato smlouva nabývá platnosti dnem podpisu obou stran a účinnosti dnem zveřejnění v registru smluv.
- 10) Pořadatel vrátí Divadlu dvě potvrzené smlouvy do týdne od doručení.

V Praze dne

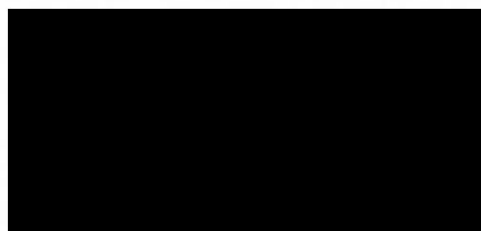
16/3/2022

V dne

21.3.2022

Příloha k zájezdové smlouvě – úhrady dopravy

1. V případě, že Dejvické divadlo bude dopravu dekorací a osob zajišťovat prostřednictvím třetího subjektu, bude cena dopravy totožná s fakturou dodavatele (dodavatelů) a kopie bude (budou) přílohou faktury vystavené Dejvickým divadlem pořadateli.
2. V případě, že Dejvické divadlo bude dopravu osob zajišťovat vlastní autodopravou (VW CRAFTER), bude Pořadateli fakturována částka 24,- Kč/km. O tuto částku bude navýšen honorář za představení jako „dodatkový honorář“. Součástí faktury bude i kopie knihy jízd.



Hlášení hrubých tržeb za zájezdové představení

- prosíme zaslat do týdne po uskutečnění na adresu:
Dejvické divadlo, o.p.s., Zelená 1084/15a, 160 00 Praha 6
nebo na e-mail: jindriska.rybakova@dejvickedivadlo.cz

Adresa pořadatele:

Místo konání:

Název představení:

Datum konání:

Kapacita sálu:

Celková hrubá tržba:

Datum:

.....
podpis a razítko pořadatele

PETR ZELENKA | ELEGANCE MOLEKULY | tři molekuly, tři muži s vizí a odvahou riskovat

scéna Nikola Tempír **kostýmy** Michaela Horáčková Hořejší **dramaturgie** Olga Šubrtová **projekce** Anebo Tou-fu

režie Petr Zelenka

hraji Ivan Trojan, Veronika Khek Kubařová, Martin Myšička, Pavel Šimčík, Petr Vršek, Zdeňka Žádníková, Vladimír Polívka, Václav Jiráček, Elizaveta Maximová, Lada Jelínková

premiéra 5. dubna 2018

Z chemické laboratoře do lékárny na nejbližším rohu je to často jen pár stovek metrů. Ale molekula léku na téhle cestě projde procesem za stovky milionů dolarů, na kterém se podílejí často tisíce lidí. Tedy ta molekula, která má štěstí a dojde do cíle. Tři takové látky a jejich tři „otce“, z nichž jedním byl i geniální český chemik, profesor Antonín Holý, sleduje hra ELEGANCE MOLEKULY. Zkoumá vznik a velice dramatický průmyslový vývoj látek z českých chemických laboratoří, které dnes léčí AIDS u více než osmdesáti procent pacientů na celém světě.

Otto Wichterle měl svoji slavnou historku o tom, jak na stavebnici Merkur sestrojil přístroj na odštěpení prvních kontaktních čoček. Hra Petra Zelenky hledá takový „Merkur“ v životě chemika Antonína Holého.

Příběh o silné vizi, předvídavosti, štěstí a odměně, která přišla příliš pozdě.

Inscenace vznikla s podporou a finančním příspěvím Nadačního fondu Neuron na podporu vědy.

Ačkoliv o chemii téměř nic nevím, začal jsem být na pana profesora Holého hrdý. Jistě, že on a lidé kolem něho měli obrovské štěstí, ale to, co vymysleli a co v praxi tak dobře funguje, je geniální. On a jeho tým vymysleli funkční terminaci řetězení DNA. Byli ve správné době na správném místě a byli připravení. Jejich životní příběh obsáhl zánik bipolárního světa, nástup HIV ale i vznik gigantické farmaceutické firmy, která se do první světové desítky dostala právě díky těm třem českým molekulám. Začal jsem o tom všem mluvit s kamarády a známými a zjistil, že většina z nich Antonína Holého nezná. Tak jsem se pustil do psaní.

Petr Zelenka

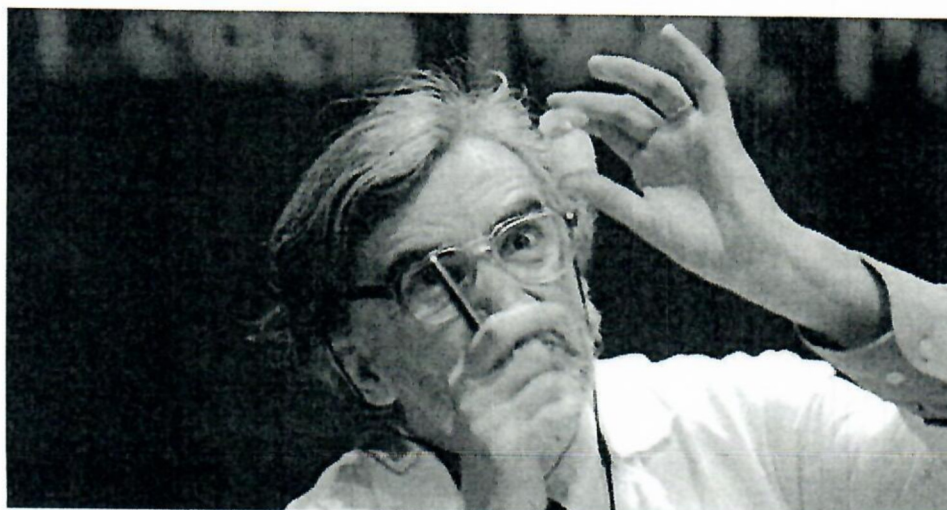
Návod na událost sezony: Napsat dobrou hru, dobře ji zrežirovat a dobře odehrát. Zní to jednoduše, ale autor musí být Petr Zelenka a mít k Eleganci molekuly soubor Dejvického divadla.

Tomáš Štástka, MF DNES

Inscenace má napětí, je zábavná a divákovi nedovolí vydechnout. Nejenže ho nutí spoluprožívat malé i velké boje hlavních aktérů, vědců i byznysmenů, ale zároveň nepřetržitě podněcuje k úvahám nad vědeckou prací a etikou jejího financování, nad pomíjivostí materiálního bohatství, nad nezbytností entuziasmu a odvahy i v oblasti tak odtažitě, jako je farmaceutický průmysl.

Saša Hrbotický, Hospodářské noviny

délka představení 2 hodiny 20 minut, včetně přestávky



ELEGANCE MOLEKULY / technické požadavky

jeviště

šířka 6 m, hloubka 8 m, výška 5 m
min. 4× tah
boční vstupy na každé straně jeviště
boční látkové vykrytí, horizont
možnost vrtat vruty do podlahy

světla

veškerý trussový support musí být zajištěn a postaven na správných pozicích již před příjezdem techniky DD

46 stmívaných okruhů
10 stmívaných okruhů na tahy
6 stmívaných okruhů podlaha
4× tah v zadní polovině jeviště (viz plán Molekula zájezdová)
2× stativ - 2× PAR 64 CP61
2× ETC 50o
3× vana 500 W
2× podlahová zásuvka

tah LX1 - sufitu + šály (přivezeme)

tah LX2 - 4× PAR 64 CP62

tah LX3 - 4× PC 1000 W + klapky

tah LX4 - bílý horizont (přivezeme)

truss - 4× PAR 64 CP62, 2× ETC 50o, DMX 512, 2× 230V (projektor A + shutter)

odposlech v kabině, přímý pohled na jeviště

jeden osvětlovač (k dispozici pro práci na place během setupu a dále dosažitelný během představení pro řešení případných technických obtíží)
doba přípravy cca 4 hodiny

zvuk

PA systém odpovídající prostoru

2× repro na horizontu jeviště

mixpult s možností routingu

vstup 4× jack 6,3 mm (ze zvukové karty RME)

2× bezdrátový mikrofon v nerušeném pásmu s nabitou baterií (preferujeme Sennheiser nebo Shure)

odposlech v kabině, přímý pohled na jeviště

jeden zvukový technik (k dispozici pro práci na place během setupu a dále dosažitelný během představení pro řešení případných technických obtíží)
doba přípravy cca 2 hodiny

projekce

v představení se používají 2 projektory

pořadatel zajistí truss 10 m Trio 290 na klikových statevech 2,5 m (viz plán Molekula - zájezdová)

projektor A na trussu (projektor přivezeme)

1× HDMI nebo VGA, DMX 512 kabel z trussu na jevišti do kabiny

pořadatel zajistí FOH projektor B umístěný v kabině nebo nad hledištěm (šířka obrazu přes celé jeviště min. 7 m, svítivost min. 7000 ANSI lumenů),

shutter, propojení HDMI nebo VGA a DMX kabel s kabinou

odbavování projekcí z kabiny (PC přivezeme)

jeden projekční technik (k dispozici pro práci na place během setupu a dále dosažitelný během představení pro řešení případných technických obtíží)
doba přípravy cca 3 hodiny

ELEGANCE MOLEKULY / další požadavky / harmonogram

další požadavky

uzamykatelné šatny pro 6 herců a 4 herečky s odpovídajícím počtem stolků se zrcadly, sprchou, WC, vybavené štendry
šatny musí mít rychlý přístup na jeviště
přístup do rekvizitárny s teplou vodou a rychlovarnou konvicí
2x stůl na rekvizity
odposlech z jeviště do šaten
možnost komunikace mezi inspicientem a kabinou osvětlovačů a zvukařů a inspicientem a hereckými šatnami
uzamykatelná místnost pro technický personál (8 osob)
v šatnách musí být po celou dobu stavby, přípravy a samotného představení dostatečné množství balené neperlivé vody
možnost parkování autodopravy a možnost vykládky na jeviště

harmonogram

12.00 - 12.30 vykládání
12.30 - 14.00 stavba, příprava kostýmů
14.00 - 17.00 focus světel
16.30 - 18.30 setup + nástřel projekce, nazvučení, příprava rekvizit

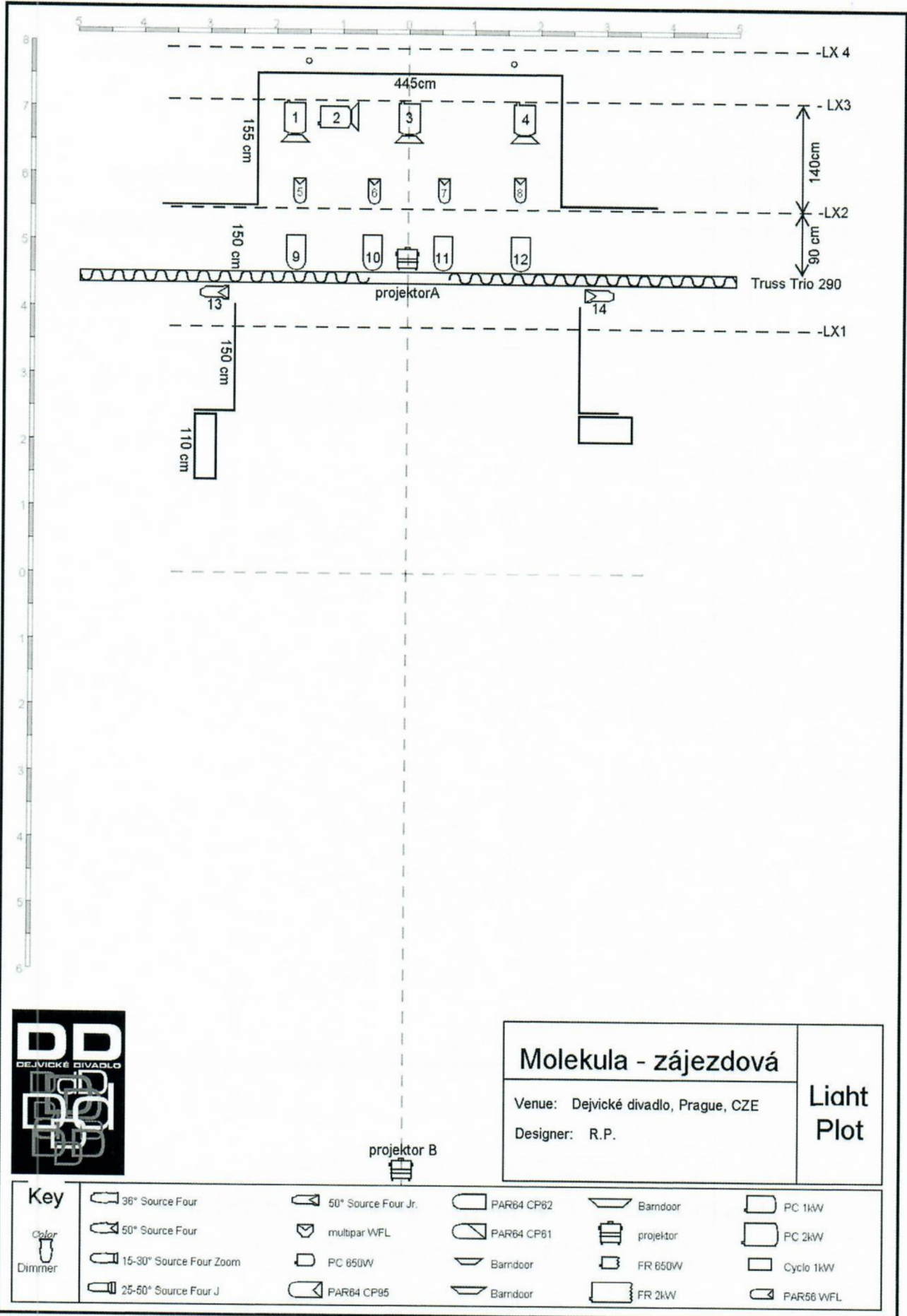
V případě otázek či nejasností volejte nebo pište:

Radek Patzel

Ječmen +

Michal Bask Pospíšil

ELEGANCE MOLEKULY / technický plánek 1



Molekula - zájezdová

Venue: Dejvické divadlo, Prague, CZE

Designer: R.P.

Light Plot

projektor B

Key

Color
Dimmer

	36° Source Four		50° Source Four Jr.		PAR64 CP82		Barndoor		PC 1kW
	50° Source Four		multipar WFL		PAR64 CP61		projektor		PC 2kW
	15-30° Source Four Zoom		PC 650W		Barndoor		FR 650W		Cyclo 1kW
	25-50° Source Four J		PAR64 CP95		Barndoor		FR 2kW		PAR56 WFL

