

KO-KA s.r.o.
Lenka Foffová
Thákurova 2077/7
166 29 Praha 6

Číslo jednací 1202013394

Datum 27.7.2020

Vyřizuje Jana Černá

telefon +420 724 644 163

e-mail Jana.Cerna2@cdt.cz

Věc: **Souhrnné stanovisko k existenci komunikačního vedení a zařízení ve správě ČD - Telematika a.s. k předprojektové přípravě, studii.**

Název stavby: **Děčín, ul. Tovární - rekonstrukce kanalizace a vodovodu**

Při realizaci výše uvedené stavby **DOJDE** ke styku se sítí elektronických komunikací, která je chráněna ochranným pásmem dle §102 zák. č. 127/2005 Sb., o elektronických komunikacích.

Toto vyjádření platí pouze pro dokumentaci ověřenou společností ČD - Telematika a.s. a pro rozsah prací na ní vyznačených.

Vyjádření je platné pouze pro zájmové území vyznačené žadatelem včetně důvodu stanoveného žadatelem.

Vyjádření pozbývá platnosti dne 27.7.2022

Dotčená zařízení:

dálkový optický kabel ČDT Lovosice - Děčín - I.č. 157, 158

dálkový kabel Správy železnic Ústí nad Labem - Střekov - Děčín - I.č. 101B, 102B

Všeobecné podmínky ochrany:

Toto vyjádření neopravňuje žadatele provádět jakoukoliv činnost nebo ochranu na síti elektronických komunikací.

Dotčenou síť elektronických komunikací je žadatel povinen nechat u ČD - Telematika a.s. vytyčit.

Vytyčení sítě elektronických komunikací bude provedeno na základě písemné objednávky zaslané nejméně 14 dnů před požadovaným termínem vytyčení. Na objednávce ve dvojím vyhotovení musí být uvedeno jednací číslo vyjádření a datum vydání vyjádření. V případě, že žadatelem je právnická osoba, musí být na objednávce uvedeno navíc IČO, DIČ a bankovní spojení objednatele.

Termín, způsob a formu vytyčení je nutné řešit individuálně s kontaktní osobou (kontakty na adrese www.cdt.cz/ vytyčení) po telefonické dohodě, a to nejlépe 7 dnů před požadovaným termínem vytyčení. Je-li vytyčení požadováno do tří dnů od data vaší žádosti na vytyčení, bude do celkové částky za vytyčení připočten expresní příplatek ve výši 30% z celkové částky.

Žadatel nese veškeré náklady na provedení vytyčení, a to včetně případných prací geodetické kanceláře, pokud to situace vyžaduje.

Po vytyčení je žadatel povinen předložit k odsouhlasení vystavovateli tohoto vyjádření další stupeň dokumentace,

www.cdt.cz

ve kterém budou zakresleny sítě elektronických komunikací podle skutečnosti, popsány rozsah a způsob provedení činností a zajištění ochrany dotčené sítě elektronických komunikací. V případě, že projekční či realizační práce související se stavbou budou prováděny na pozemcích dráhy či v jejím ochranném pásmu anebo na síti elektronických komunikací v majetku Správy železnic, musí tyto práce provádět organizace, která má příslušné odborné oprávnění k práci na železničním telekomunikačním zařízení udělené Správou železnic. Případné rozpory nebo výjimky z jednotlivých ustanovení řeší Správa železnic, Technická ústředna dopravní cesty se sídlem Praha 9 - Libeň, Malletova 10/2363. Nedodržení těchto podmínek je hrubým porušením právní povinnosti podle zákona 127/2005 Sb., o elektronických komunikacích a zákona 266/1994 Sb., o drahách.

Specifické podmínky Správy železnic:

Stavební objekty a provozní soubory zpracované do stupně dokumentace pro územní řízení týkající se sítě elektronických komunikací v majetku Správy železnic musí být v dalším stupni projektové dokumentace zpracovány v rozsahu daném vyhláškou č.146/2008Sb. a upřesněnou směrnicí Správy železnic 11/2006. Činnosti na majetku Správy železnic uvedené již ve stupni dokumentace pro územní řízení musí být v souladu s technickými kvalitativními podmínkami staveb státních drah. V případě prodeje, pronájmu drážního pozemku, objektu, je žadatel povinen požádat o vyjádření Správy železnic, Technickou ústřednu dopravní cesty se sídlem Praha 9 - Libeň, Malletova 10/2363. Přílohou podané žádosti musí být toto vyjádření, a to včetně všech příloh.

Specifické podmínky ČD - Telematika a.s.:

Společnost ČD - Telematika a.s. považuje veškeré činnosti spojené s přeložkou, překládkou či manipulací s dotčenou sítí elektronických komunikací v majetku ČD - Telematika a.s. za nezadatelné.

Další upřesňující podmínky:

Trať Ústí nad Labem Střekov - Děčín v žkm cca 450,500 - 450,540 vpravo trati.

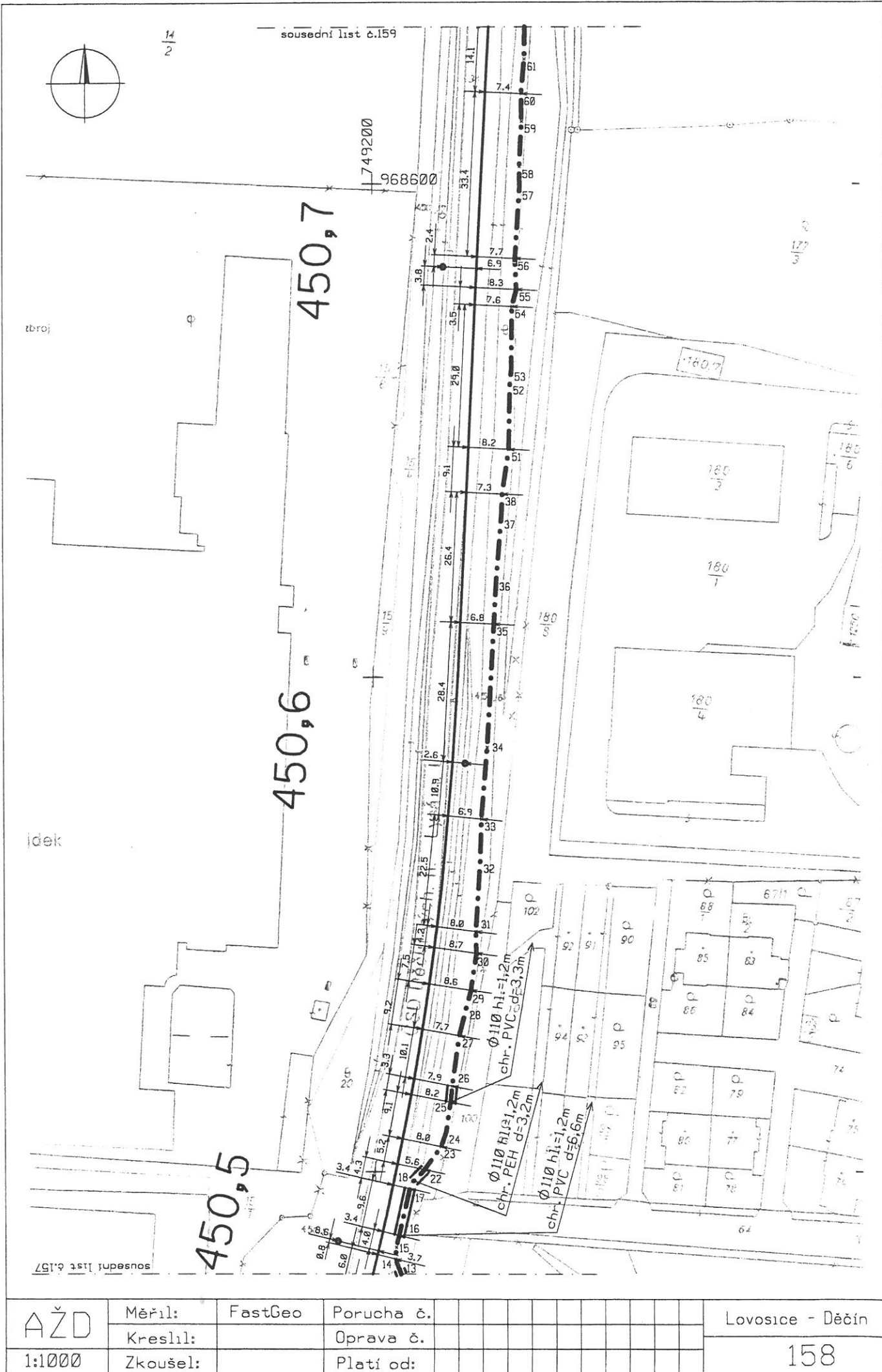
PROJEKTOVOU DOKUMENTACI STAVBY SE ZANEŠENÝMI VÝŠE UVEDENÝMI KABELY PŘEDLOŽTE V DALŠÍM STUPNI ŘÍZENÍ OPĚT K POSOUZENÍ! TUTO ZAŠLETE EMAILEM, POŠTOU ČI PŘES ÚLOŽIŠTĚ. NEVKLÁDEJTE DO NAŠEHO ELEKTRONICKÉHO PORTÁLU NA VYJÁDŘENÍ, NELZE DO NĚJ VLOŽIT PROJEKTOVÁ DOKUMENTACE.

Počet příloh: 2

ČD - Telematika a.s.
Pernerova 2819/2a
130 00 Praha 3

www.cdt.cz





Hand-drawn technical drawing of a road layout, likely a plan view. The drawing shows a main road with several branches and intersections. Key features include:

- Top Section:** A road segment with a width of 450,3. Dimensions 12,4, 10,1, and 11,8 are marked along the top edge. A vertical dimension of 14,9 is shown on the right.
- Intersection 14/1:** A junction labeled "14/1" with a date "7.6.2010" and the text "Přeložka - výstavba fotovoltaické elektrárny" (Relocation - construction of a photovoltaic power plant). Dimensions 9,4, 8,5, 7,8, 21,5, and 21,7 are marked.
- Intersection 14/2:** A junction labeled "14/2" with a date "6.4.6" and a width of 450,5. Dimensions 23,5, 22,9, 17,20, 13,7, 10,5, 10,3, and 0,0 are marked.
- Other Labels:** "Spojka 9/97" (Connection 9/97) is marked near the bottom intersection. "líc b." (face b.) is marked on the left side.
- Dimensions:** Various other dimensions are marked, including 44,9, 44, 9,7, 4,4, 0,8, 3,6, 21,9, and 27,8.

AŽD	Navrhl		Porucha čís.	Kolíř										Ústí n.L. - Dčín
	Kreslil	21.9.62. Knapalová	Oprava čís.	1.	2.									
1:1000	Zkoušel		Platí od	9/97	7/10								L. 101 B	

[illegible]

AŽD	Navrhl			Porucha čís.						Ústí n.l. - Jáchyn
	Kreslil	21.9.62	Muspalov	Oprava čís.	4.					
1:1000	Zkoušel		Platí od	1.8.85						1.102 B