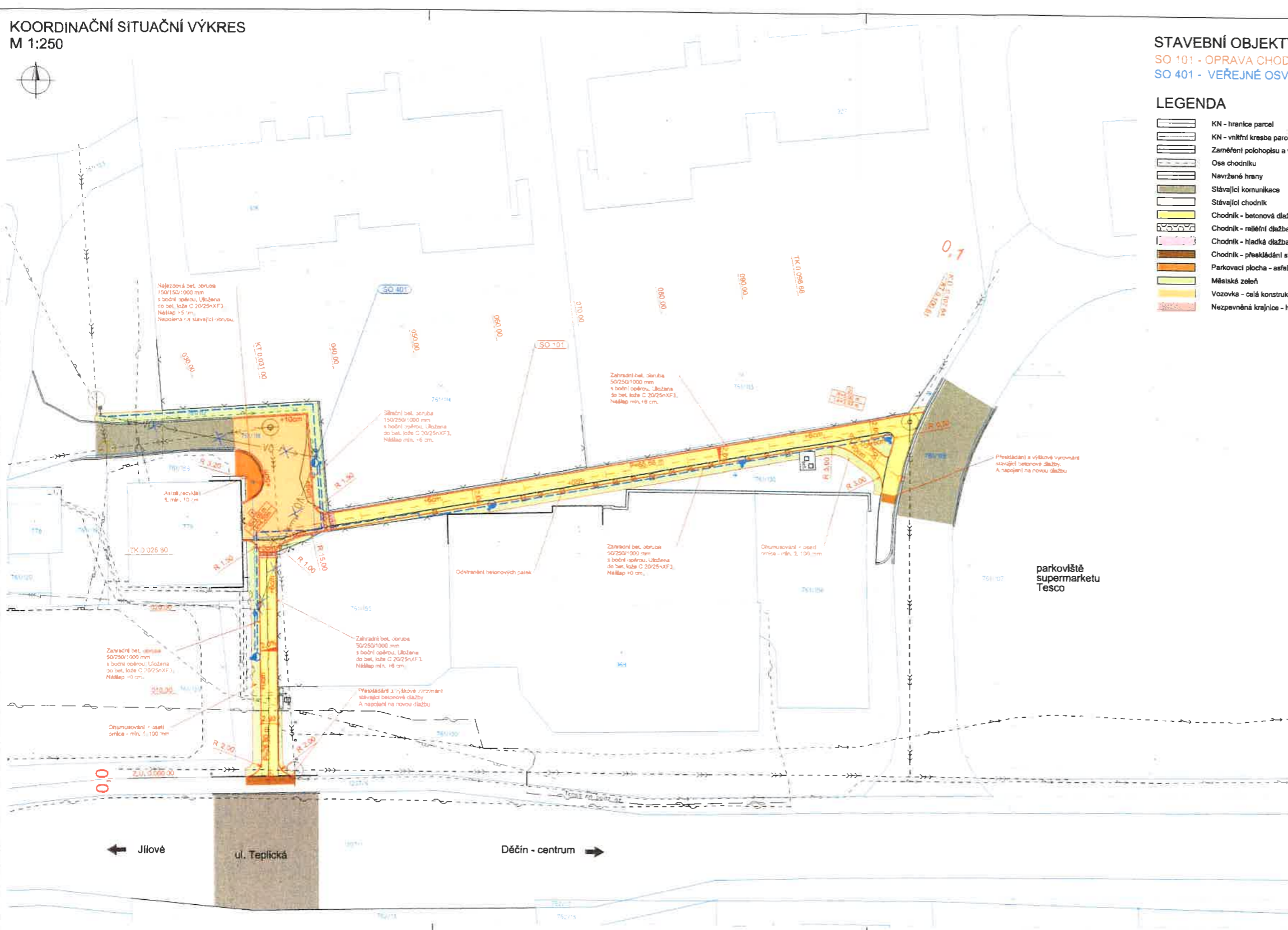


# KOORDINAČNÍ SITUAČNÍ VÝKRES M 1:250



## STAVEBNÍ OBJEKTY SO 101 - OPRAVA CHODNIKU SO 401 - VEŘEJNÉ OSVĚTLENÍ

### LEGENDA

	KN - hranice parcel
	KN - vnitřní kresba parcel
	Zaměření polohopisu a výkopsku
	Osa chodníku
	Navržené hrany
	Stávající komunikace
	Stávající chodník
	Chodník - betonová dlažba tl. 8 cm
	Chodník - reliéfní dlažba tl. 8 cm
	Chodník - hladká dlažba tl. 8 cm
	Chodník - překládání stávající dlažby
	Parkovací plocha - asfaltový recyklat
	Městská zeleň
	Vozovka - celá konstrukce
	Nezpevněná krajnice - hrubé drcené kamenivo

	Nové podzemní vedení veřejného osvětlení
	Nové lampa veřejného osvětlení
	Rušené nadzemní vedení veřejného osvětlení
	Rušené lampa veřejného osvětlení

### LEGENDA STÁVAJÍCÍCH IS

	Podzemní metalické vedení, CETIN a.s.
	Podzemní optické vedení, CETIN a.s.
	Nadzemní vedení, CETIN a.s.
	Podzemní elektrické vedení NN do 1 kV, ČEZ Distribuce, a.s.
	Plynovodní potrubí STL, GasNet, s.r.o.
	Nadzemní vedení veřejného osvětlení, Statutární město Děčín
	Podzemní vedení veřejného osvětlení, Statutární město Děčín
	Kanalizační řád, SČVK a.s.
	Vodovodní řád, SČVK a.s.
	Stávající lampa VO

Upozornění:  
Zákresy podzemních zařízení (sítí) neslouží jako vytyčovací výkres.  
Jedná se o orientační zakres stávajících IS, před zahájením stavebních prací je nutné vytyčení přikládným správcí (dle platných předpisů) a viditelné vyznačení v terénu.

23.2.2022  
o.j. 14.10.2022

MAGISTRÁT MĚSTA DĚČÍN  
Odbor stavební úřad  
Úřad územního plánování

SOURADNICOVÝ SYSTÉM S-JTSK  
VÝŠKOVÝ SYSTÉM BpV

INVESTOR

STATUTÁRNÍ MĚSTO DĚČÍN

MAGISTRÁT MĚSTA DĚČÍN

Mírové náměstí 1175/5, 405 38 Děčín

STAVBA

PD - OSVĚTLENÍ A ÚPRAVA BAHNITÉ  
CESTY NA DLÁŽDĚNÝ CHODNÍK V BYNOVÉ

S.A.W. CONSULTING s.r.o.

Praha 2324, 407 47 Varnsdorf

IČ: 26216304, DIČ: CZ26216304, IČ DIČ: CZ26216304

www.sawconsulting.cz

VYPRACOVAL

ZODPOVĚDNÝ PROJEKTANT

TECHNICKÁ KONTROLA

ING. DAŠA STARMANOVÁ

ING. JIŘÍ HENYCH

ING. FILIP KUCERA

INVESTOR

STAT. MĚSTO DĚČÍN

ZAKÁZKOVÉ ČÍSLO

2021-034

DATUM

09/2021

STUPEŇ

DUPPPDP8

MĚŘÍTKO

1:250

PŘÍLOHA

Č. PŘÍLOHY

PARE

KOORDINAČNÍ SITUAČNÍ VÝKRES

C.3