

# SO 251

## Oprava opěrné zdi

<b>RAI</b> <b>PROJEKT</b> <small>MOSTY A INŽENÝRSKÉ KONSTRUKCE</small>  Pod Vodárnou 4746 466 05 Jablonec nad Nisou +420 734 158 363	vypracoval	ING.R.LOUTHANOVÁ	investor	SM DĚČÍN
	zodp. projektant	ING.R.LOUTHANOVÁ	zak. číslo	20-024
	akce :  Oprava opěrné zdi v ul. Albánská, Děčín - Podmokly		datum	12/2020
			stupeň	DSP, PDPS
			měřítko	
	příloha:	Dopravně - inženýrské opatření	č. přílohy:  <b>D.7.</b>	paré:

# Dopravně – inženýrská opatření

## 1. Úvod

Stavba se nachází v intravilánu SM Děčín, na ul. Albánská a na katastrálním území Podmokly (625141).

Celá stavba se nachází v CHKO České středohoří.

Předmětem projektu je oprava kamenné opěrné zdi, která je ve velmi špatném stavu. Stávající opěrná zeď je vykloněná, kamenné zdivo je značně rozvolněné, v koruně lokálně zcela chybí kamenné bloky, zdivo je s poškozeným spárováním a lokálně dochází i k degradaci jednotlivých kamenných bloků.

Předpokládaná doba výstavby cca 1 měsíc.

Pro dopravní značení bude užito dopravních značek základního rozměru, barvy a provedení dle ČSN 01 8020. Jejich osazení musí odpovídat platným „Zásadám pro dopravní značení na pozemních komunikacích“ (TP 65) a „Zásadám pro přechodné dopravní značení na pozemních komunikacích – Technické podmínky II. vydání“ (TP 66).

Před zahájením prací bude návrh opatření odsouhlasen s DI PČR.

## 2. Dopravní opatření

### 2.1. Provizorní – po dobu stavby

Stavba bude probíhat za omezeného provozu na MK – ul. Albánská, kde bude automobilová doprava svedena do jednoho jízdního pruhu o min. šířce 2.75m. Řízení dopravy bude pomocí provizorních dopravních značek. Dopravní opatření dle schématu B/2 „Zásady pro přechodné dopravní značení na pozemních komunikacích“ (TP 66). Schéma B/2 bude na MK doplněno v obou směrech o provizorní SDZ B20a Nejvyšší dovolená rychlost - hodnotou 30 km/hod.

V obou směrech jízdy 50m před vyhrazeným zúženým prostorem, bude osazeno provizorní SDZ A15 Práce. Podél výkopové jámy doporučuji z důvodu bezpečnosti osadit betonové silniční svodidlo.

V současné době je na MK osazeno betonové provizorní svodidlo. Doporučuji toto svodidlo využít během stavby jako součást DIO a po dokončení stavby bude odvezeno na místo určené investorem, příp. TDS.

## 3. Výkaz dopravních značek

### 3.1. Přechodné dopravní značení – schéma B/2 + doplnění o omezení chodců a omezení rychlosti

Typ	Ks	Popis
A15	2	Práce
B20a	2	Nejvyšší povolená rychlost 30 km/hod
C4b	1	Příkazaný směr objíždění vlevo
Z2	3	Zábrana pro označení uzavírky
Z4a	4	Směrová deska levá
S7	6	Přerušované žluté světlo

## 4. Přílohy

4.1. Přehledná situace

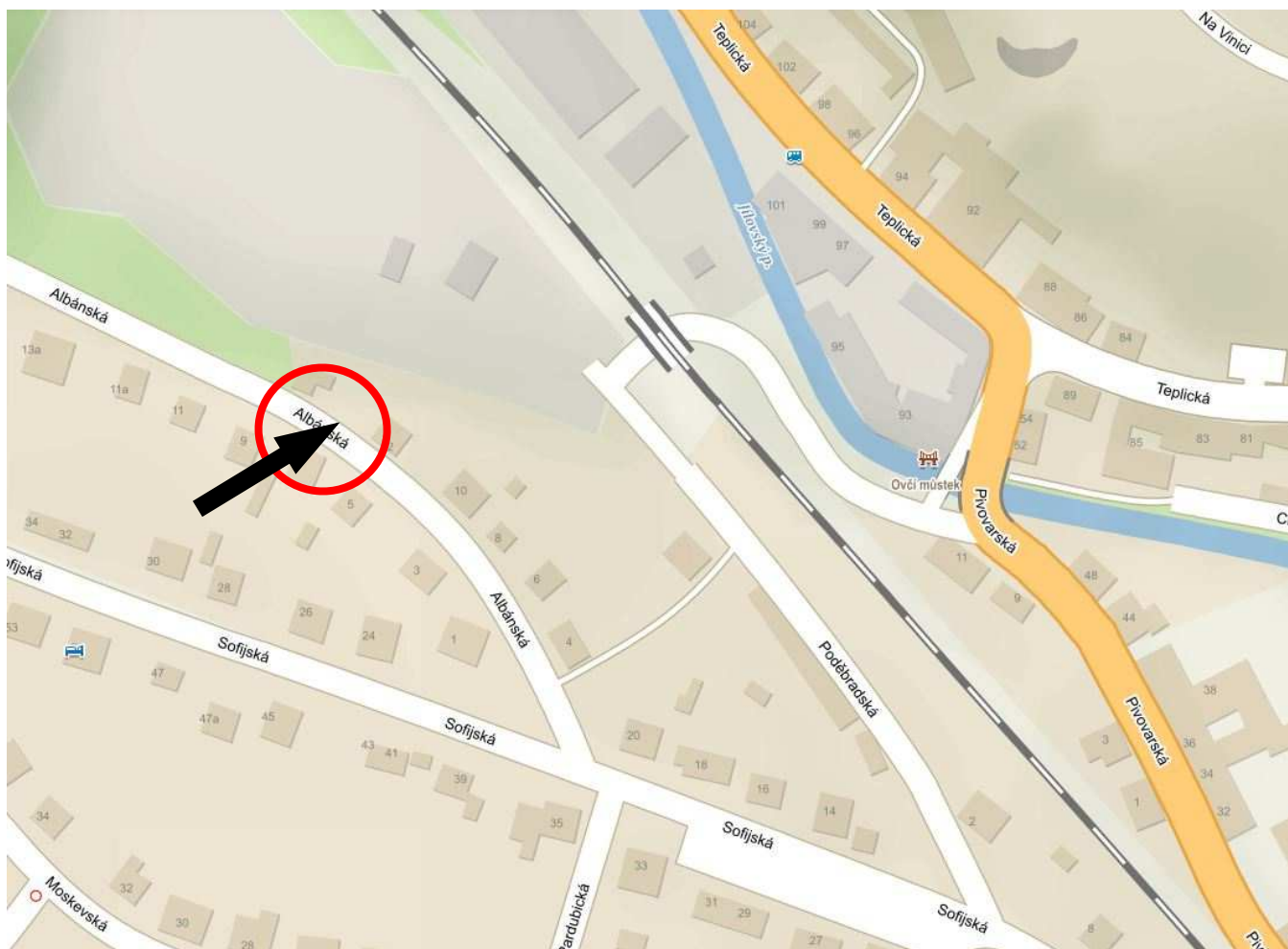
4.2. Schéma B/2

4.3. Fotodokumentace

V Jablonci n.N., prosinec 2020

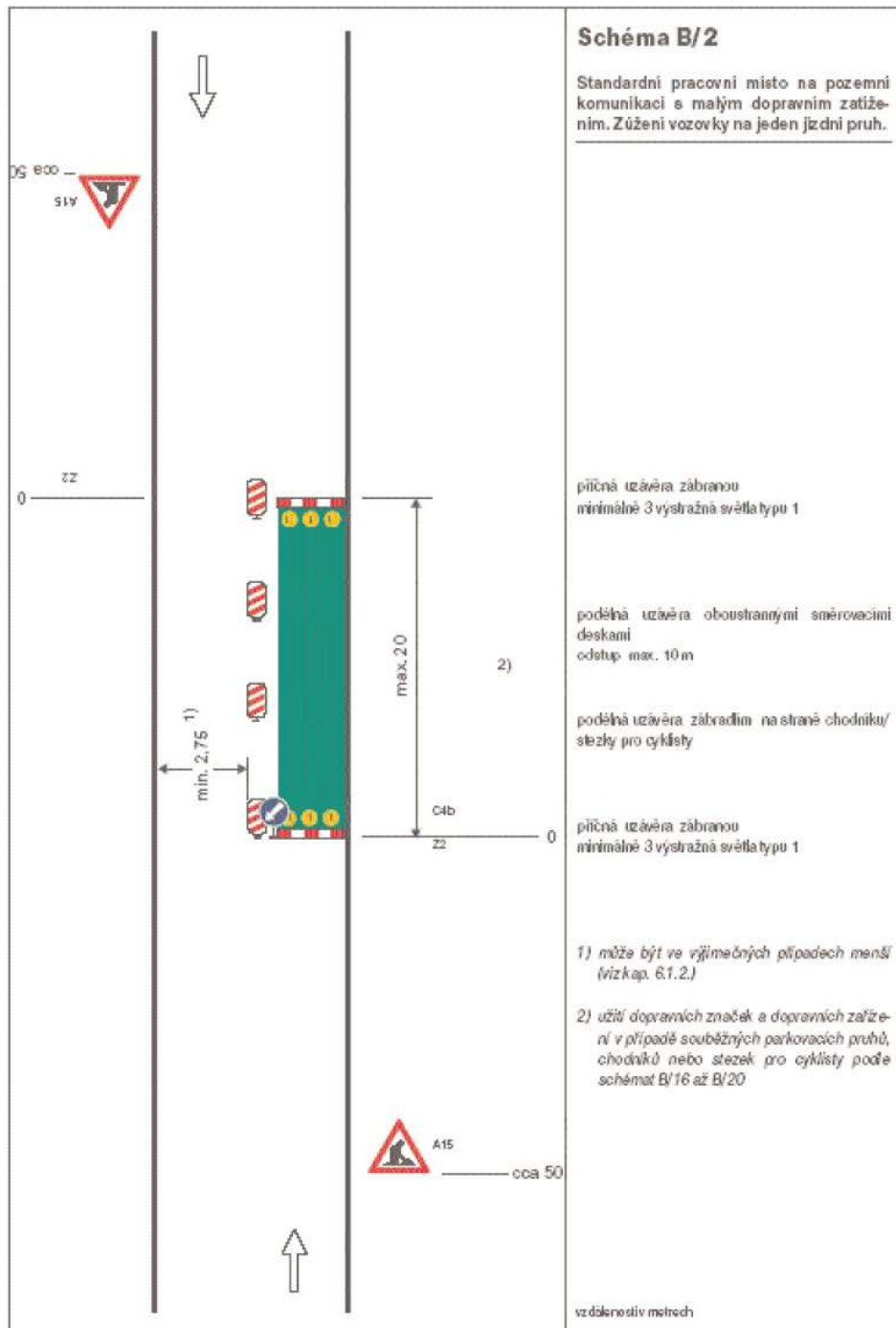
Vypracovala: Ing. Radka Louthanová

## 4.1. Přehledná situace



## 4.2. Schéma B/2

## SCHÉMATA PRO OZNAČENÍ PRACOVNÍCH MÍST V OBCI



**4.3. Fotodokumentace**