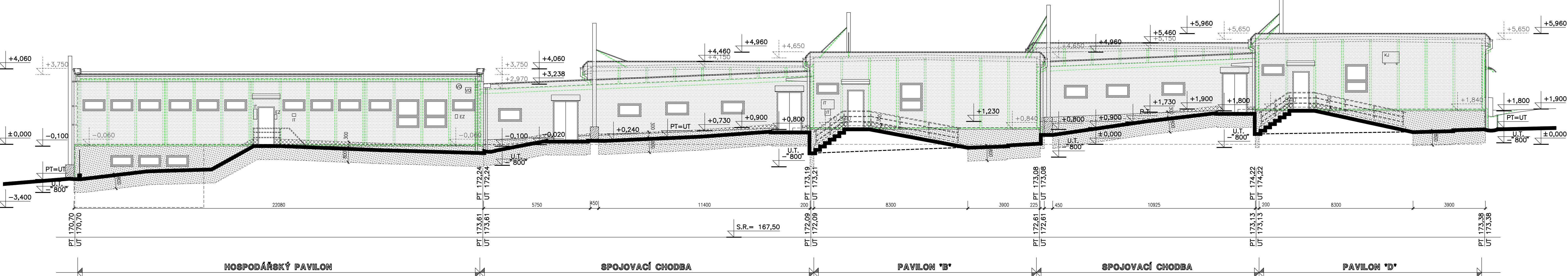
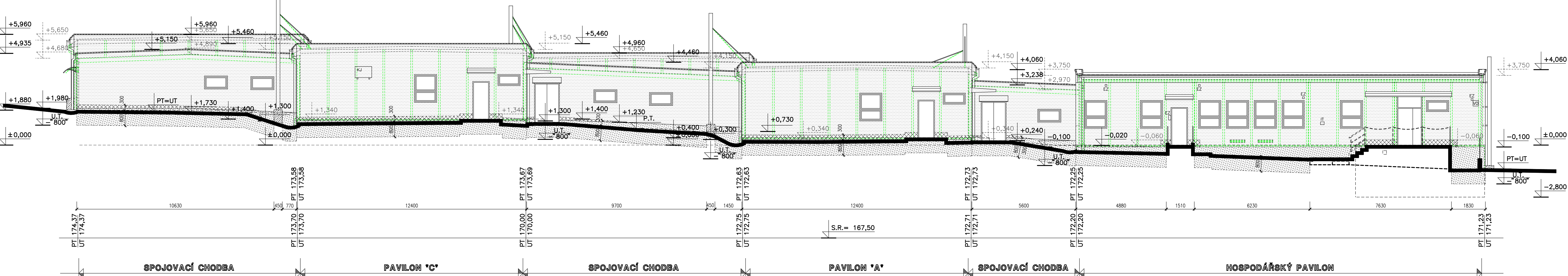


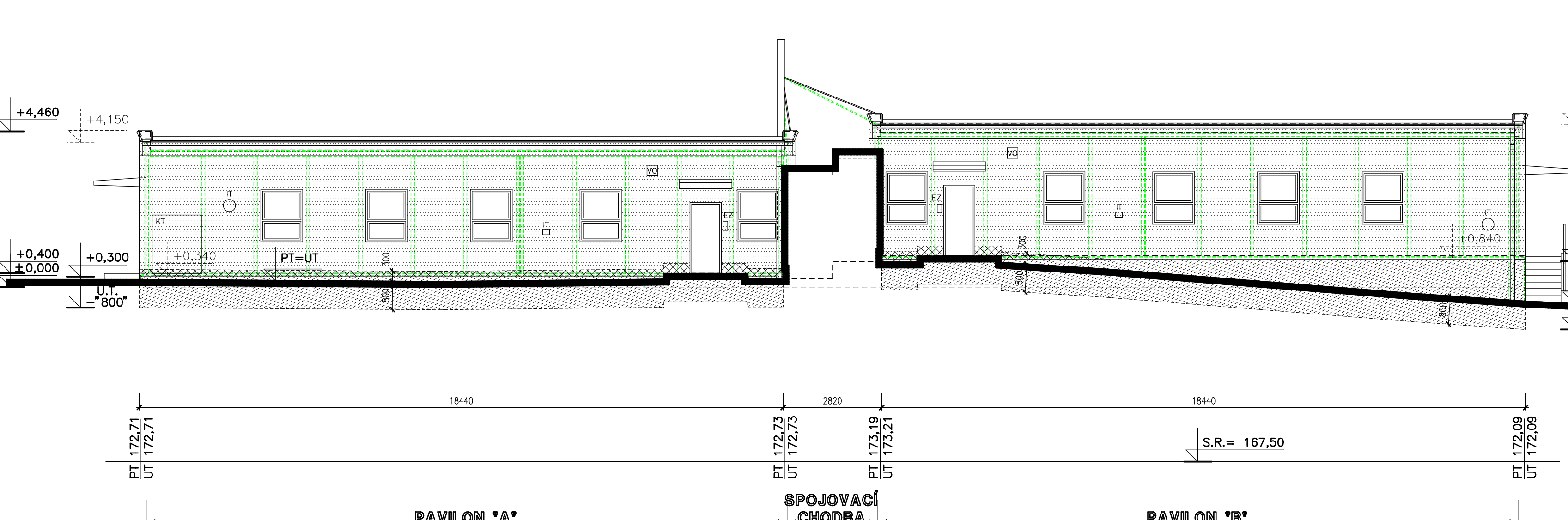
POHLED ZÁPADNÍ



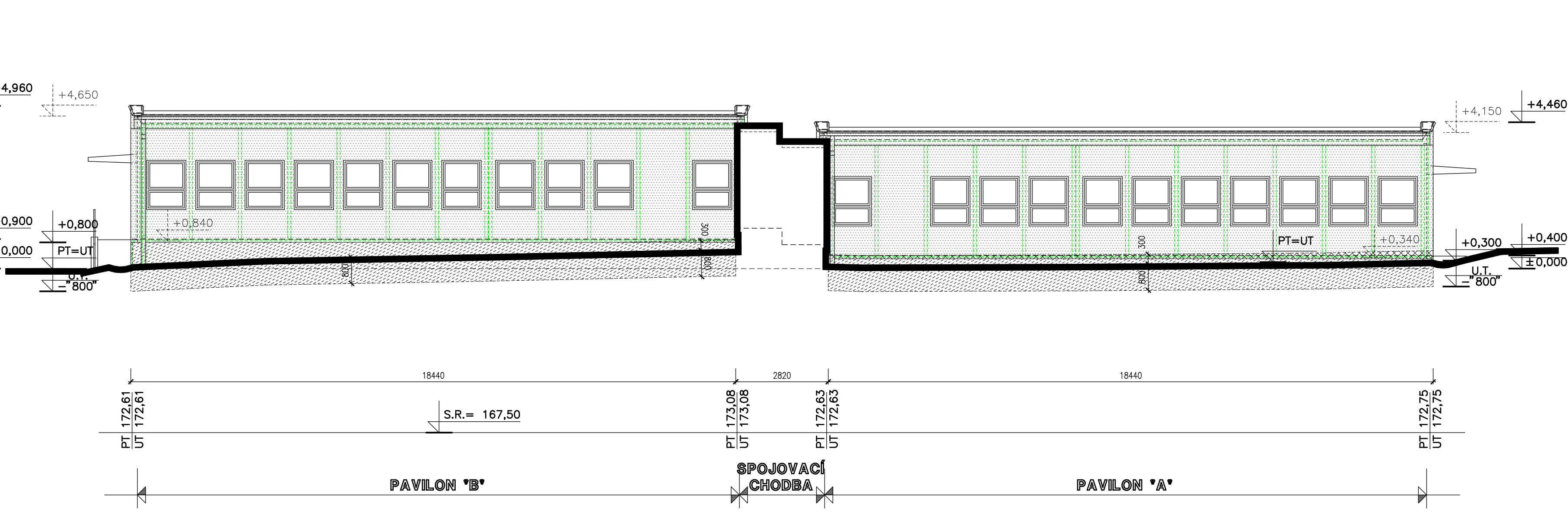
POHLED VÝCHODNÍ



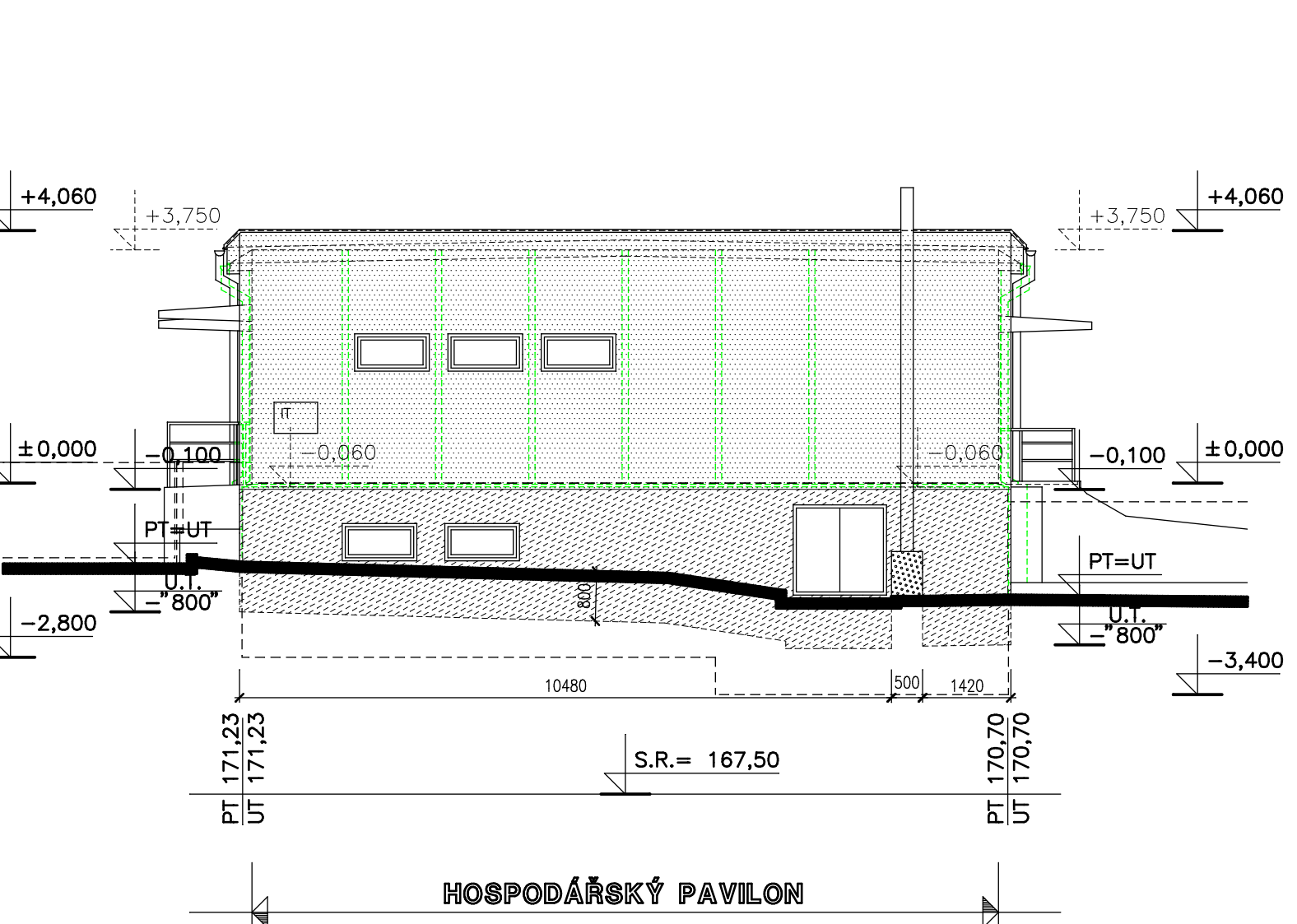
POHLED SEVERNÍ 2



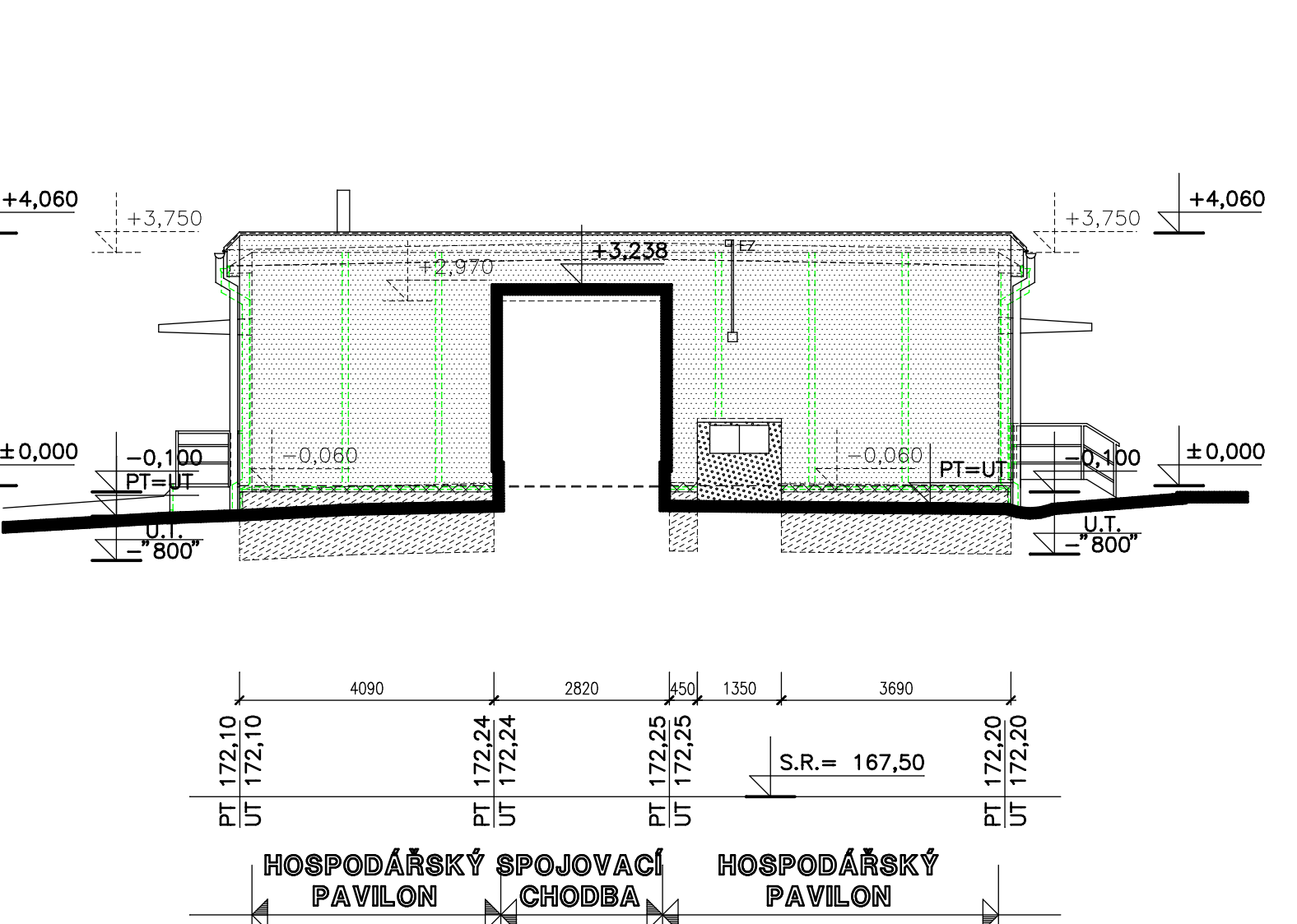
POHLED JIŽNÍ 2



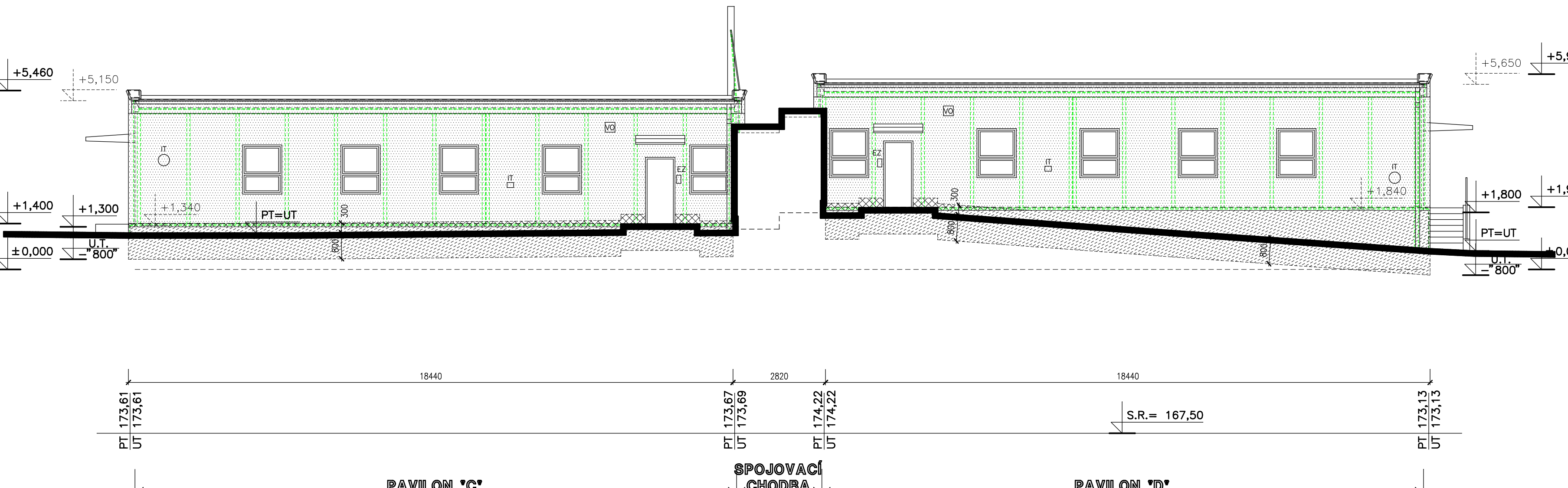
POHLED SEVERNÍ 1



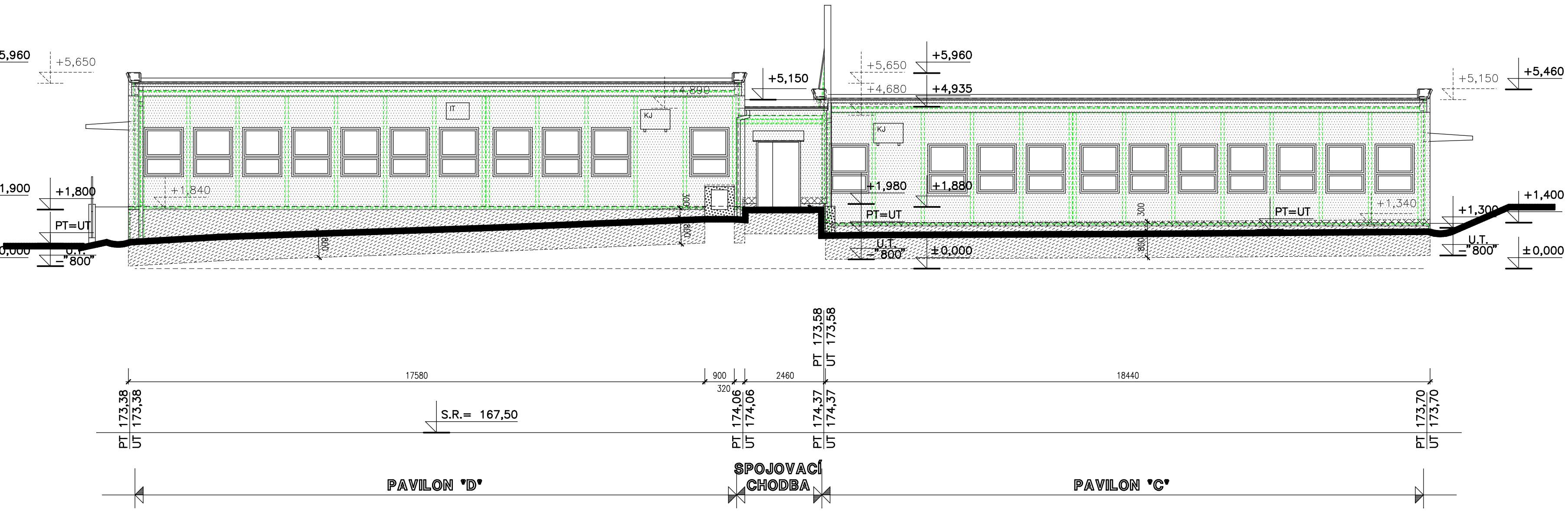
POHLED JIŽNÍ 1



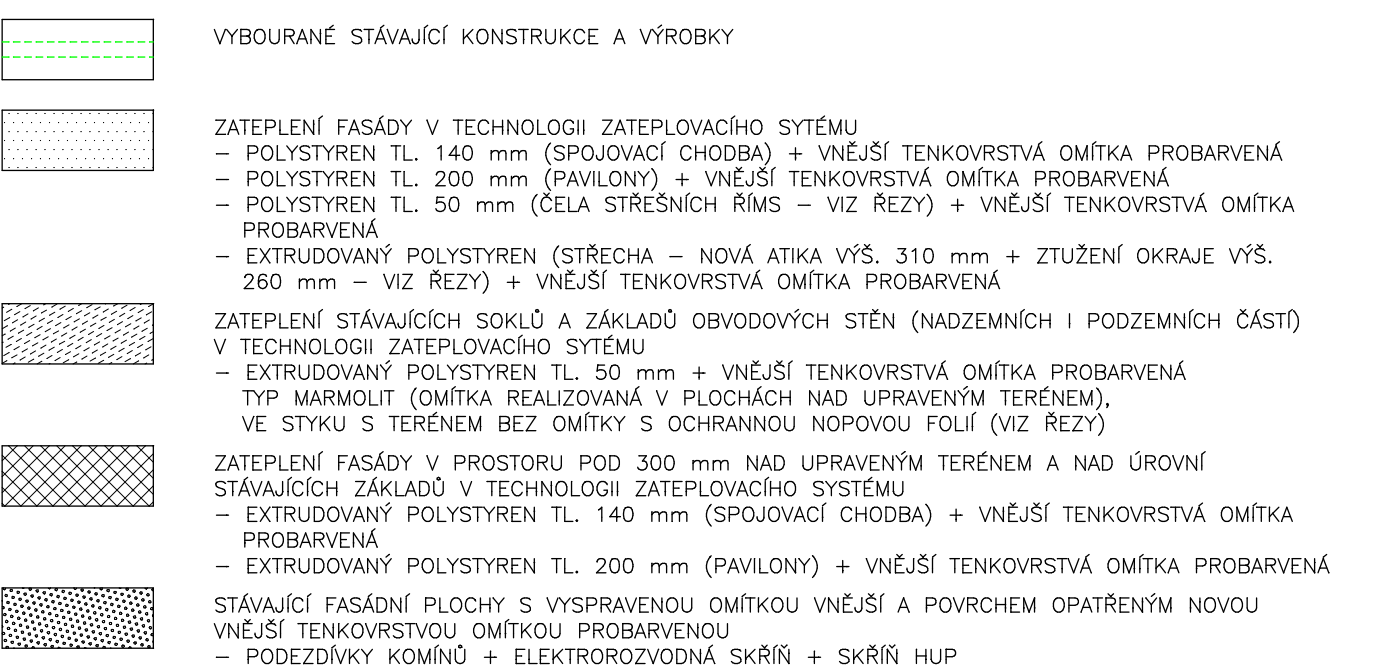
POHLED SEVERNÍ 3



POHLED JIŽNÍ 3



LEGENDA ZATEPLENÍ, POVRCHŮ A KONSTRUKCÍ



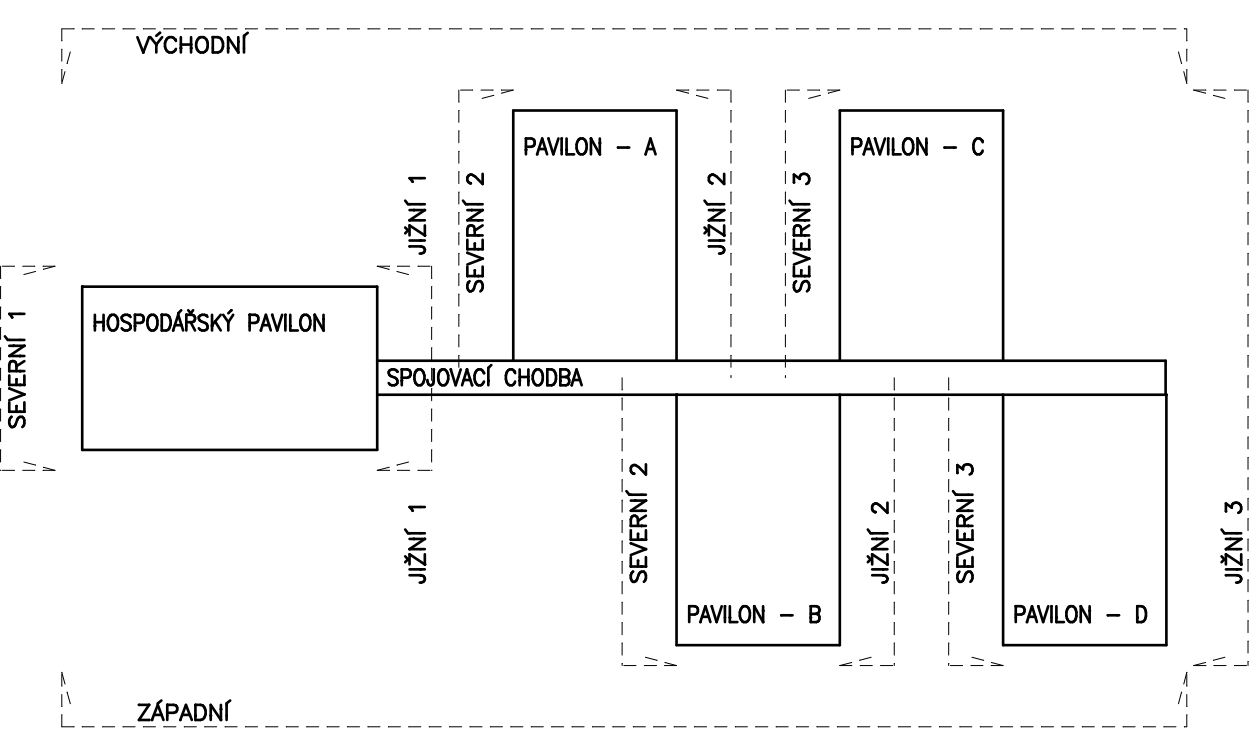
SPECIFIKACE

- [illegible]

POZNÁMKA

- VÝŠKOVÉ A BĚŽNÉ OTVORY KONSTRUKCI A VÝROBU V SOUVAZNEJŠÍCH SE STÁVAJÍCIM STAVEN NUTNO UPRÁVIŤ NA SÚOČASNÉ KONSTRUKČNÉ VÝŠKOVÉ A VÝROBU NA MIESTE
- NA POHLEDIE JE VÝZNAMNÁ I ČASŤ ZATEPLENÍ POD ÚROVŇÍ TERENU
- STÁVAJÚCI PLOŠTOKA OTVOR (MMO 190) A DREVENÉ DVERE BUDU BEZ STÁVAJÍCICH ÚPRAV
- STÁVAJÚCI KOMÍNKAČNÁ ŠTĚNA BUDU BEZ STÁVAJÍCICH ÚPRAV (MMO ZATEPLENIA)
- STÁVAJÚCI POKRYTIE PRISÔVADNÉHO KANALIZÁČNEHO SÚSTAVY A ZÁSOBOVACIEHO SE SCHODIŠŤOM BUDU BEZ STÁVAJÍCICH ÚPRAV (MMO ZABUDOVÁ)
- BAREVNÉ REŠEŠNIE POKRYTÍ KONSTRUKCI A MATERIÁLOV BUDE REALIZOVANÉ ZO POŽADOVÁKOV INVESTORA V STÁVAJÍCICH POKRYTIACH KONSTRUKCI, KTERÉ NERODIA BUDE NEODPOVÍDAJÚ, BUDE MATERIÁL POKRYTÍHO PO JEJICH POKRYTÍHO KANALIZÁČNEHO SÚSTAVY, PRISÔVADNÉHO KANALIZÁČNEHO SÚSTAVY, ZÁSOBOVACIEHO KANALIZÁČNEHO SE SCHODIŠŤOM, ELEKTROKODIZOVANÁ ŠKŔŇ, ŠKŔŇH HUP, OCELOVÉ POKRYTIE AKA AKA VÝROBU, APD.
- POD ZATEPLENÍM BUDU V CHRÁNENÝCH VEDENÝ NOVOU HROMOSVODU ČASŤI ELEKTRO

SITUAČNÍ SCHEMA OBJEKTŮ


$$\pm 0,000 = 172,50$$

PROJEKTANT : PETR VACHULKA	PROJEKTOVANÁ ČINNOST VE VÝSTAVBĚ
INVESTOR : STATUTÁRNÍ MĚSTO DEČÍN, MÍROVÁ Nrn. 1175/5, DEČÍN IV-POMOKLKY, 40502 DEČÍN	PETR VACHULKA DLOUHÁ č.p.17 100 : 432 43 070, tel.: 476704864 NOMA SVATEJ KATEŘINY č.p. 66
MĚSTSKÝ ÚŘAD : DEČÍN	FORMÁT : 21 A4
AKCE : VÝSTAVKA	STUPEŇ : PROSNEC 2019
ZATEPLENÍ OBJEKTU	PROVÁDĚNÍ STAVBY
A MODERNIZACE SOCIÁLNÍCH ZAŘÍZENÍ	
MATEŘSKÁ ŠKOLA DC XXXII	
K. H. BOROVSKÉHO 336 – BOLETICE NA LABEM – DEČÍN	ČÍSLO ZAKÁZKY : 2019A-29
SO 01 – ZATEPLENÍ OBJEKTU	ČÍSLO VÝKRESU :
OBSAH :	1 : 100 01-D.1.1-7
POHLEDY	