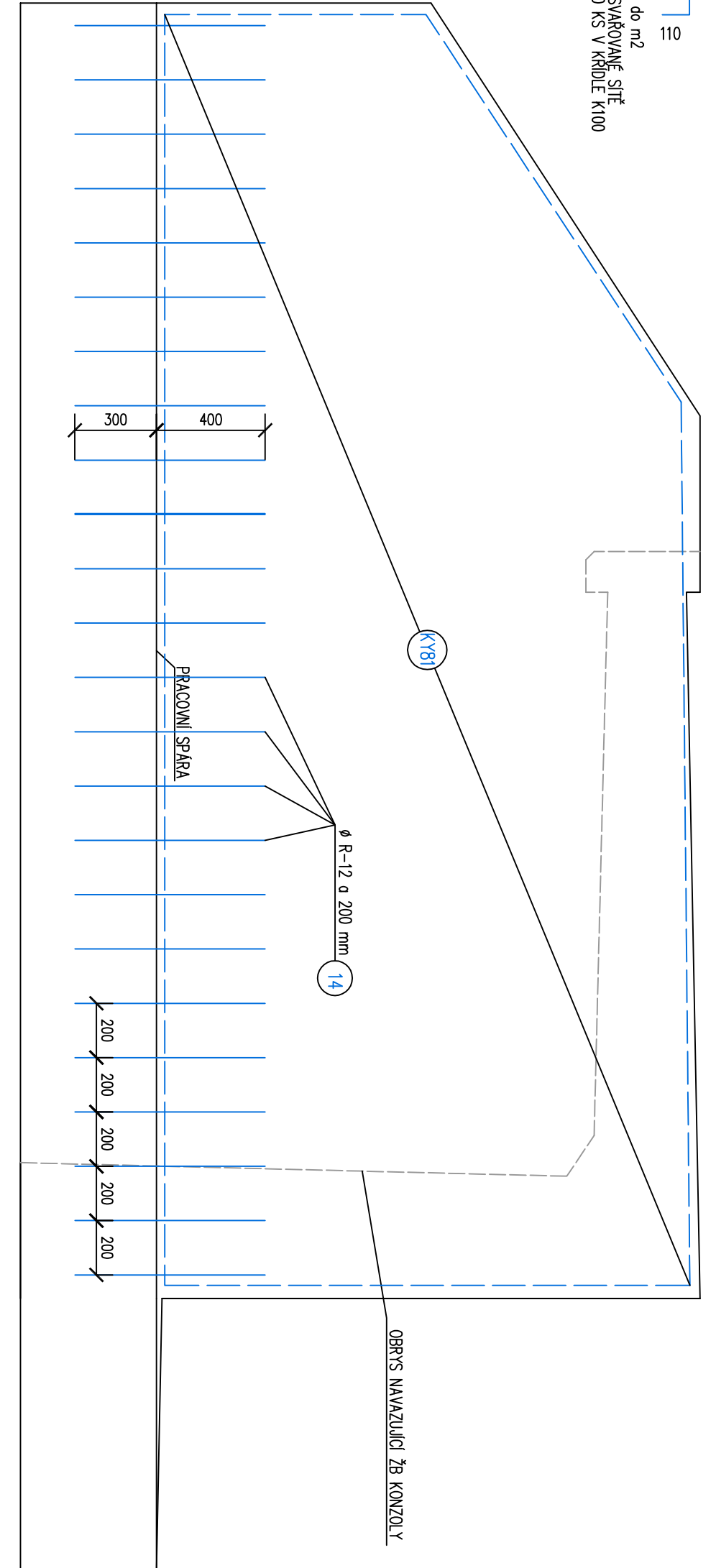
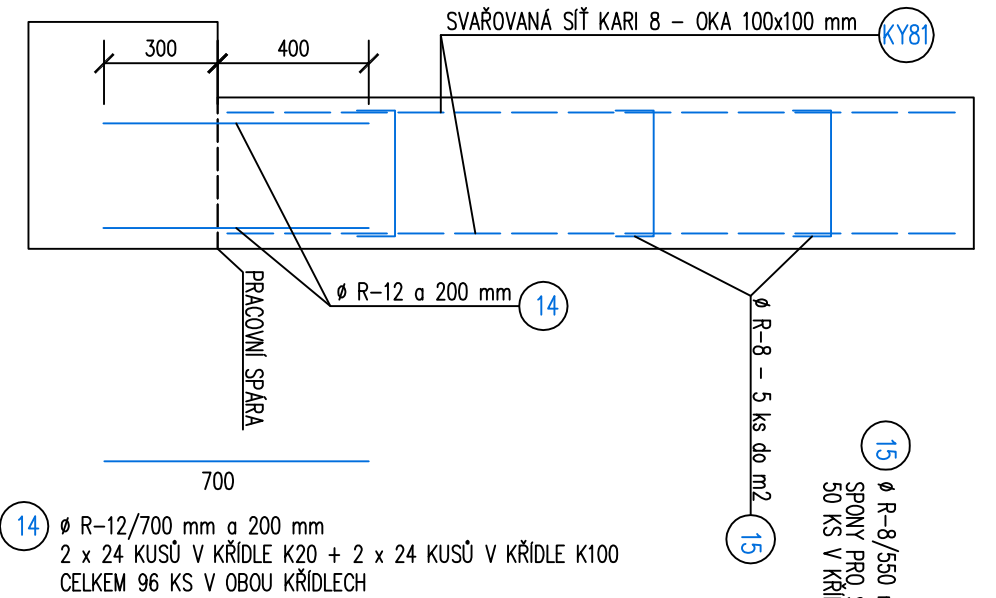


PŘÍČNÝ ŘEZ

BOČNÍ POHLED



(KY81) SVAŘOVANÁ SÍŤ KARI 8 – OKA 100x100 mm – 2 x 10 m² (VČETNĚ PLOCHY PŘESAHU NA STYKOVÁNÍ 15%)) V JEDNOM KŘÍDLA 20 m² V KŘÍDLA K20, 20 m² V KŘÍDLA K100

POZNÁMKA

VYZTUŽENÍ KŘÍDLA K20 A K100 JE SHODNÉ

VÝŠKOVÝ SYSTÉM BALŤ PO VYROVNÁNÍ

ZODP.PROJEKTANT	VYPRACOVAL	KRESLIL	KONTROLOVAL	<div>Ing. Vladimír POLDA</div> <div>projektové činnosti ve výstavbě</div> <div>IČ 87820641</div> <div>DVOŘÁKOVÁ 1318/13</div> <div>405 02 Děčín 2</div> <div>tel.732 469 463, v.poldinek@seznam.cz</div>
Ing.V.POLDA	Ing.V.POLDA	Ing.V.POLDA	Ing.Josef VLK	
STAVEBNÍK	STATUTÁRNÍ MĚSTO DĚČÍN Mírové nám. 1175/5, Děčín, Děčín IV–Podmokly, 405 38			
MÍSTO STAVBY	p.č. 2463/1, 2463/9, 2463/17, 2463/33, 2463/41, 2468/10, 2470/5, 2470/9, 2470/10, 3011/3, k.ú.DĚČÍN			
DOKUMENTACE PRO VÝBĚR ZHOTOVITELÉ				
PROPojENÍ LABSKÉ A PLOUČNICKÉ CYKLOSTEZKY DĚČÍN				
ČÁST PD : D.1.2. MOSTNÍ OBJEKTY A ZDI				
ŽB KONZOLY–SCHEMA VÝZTUŽE KŘÍDLA K20 A K100				

BETON tř. C30/37–XC4,XF1
OCEL zn. 10 505 (ØR)
c min. = 40 mm
c nom. = 50 mm