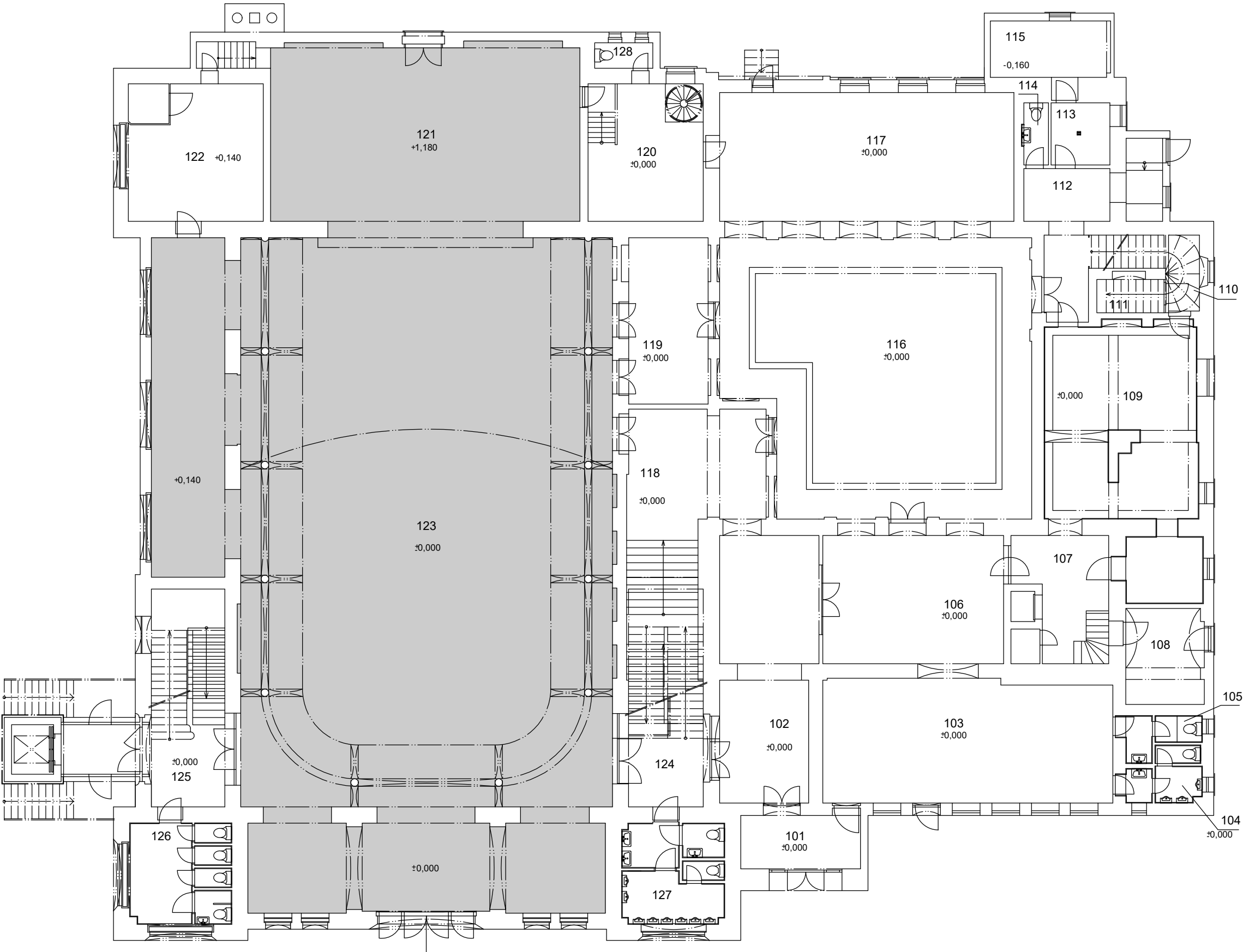


Opravy a malby 1. a 2.n.p. objektu Střelnice č.p.691, Děčín

Opravy a malby velkého sálu

I.N.P.



Číslo místnosti	Účel místnosti	Plocha (m²)	Výška místnosti (m)	Malba
101	Zádveří	11,39		Neřeší se
102	Chodba	41,60	3,33/3,98	Neřeší se
103	Restaurace	58,16	3,17	Neřeší se
104	WC muži	6,19	4,10	Neřeší se
105	WC ženy	4,63	4,10	Neřeší se
106	Výčep	40,50	3,17	Neřeší se
107	Manipulace	18,70	3,72	Neřeší se
108	Skład	12,15	4,30	Neřeší se
109	Kuchyň	57,70	4,50	Neřeší se
110	Skład	4,00		Neřeší se
111	Skład	4,19		Neřeší se
112	Chodba	20,35	2,85	Neřeší se
113	Skład	5,97	4,50	Neřeší se
114	WC	2,60	2,85	Neřeší se
115	Skład	12,05	4,66	Neřeší se
116	Malý sál	133,96	4,10	Neřeší se
117	Klubovna	62,91	3,85	Neřeší se
118	Chodba	28,38	3,85	Neřeší se
119	Bar	23,85	3,85	Neřeší se
120	Šatna	26,28	4,40	Neřeší se
121	Jevišť	94,81	11,80	Oprava čemé malby
122	Šatna	28,40	4,16	Neřeší se
123	Velký sál	451,00	12,00	Podle návrhu architekta
124	Schodiště	28,60	4,45	Neřeší se
125	Schodiště	28,70	4,45	Neřeší se
126	WC ženy	16,24	4,45	Neřeší se
127	WC muži	16,23	4,45	Neřeší se
128	WC	2,42		Neřeší se