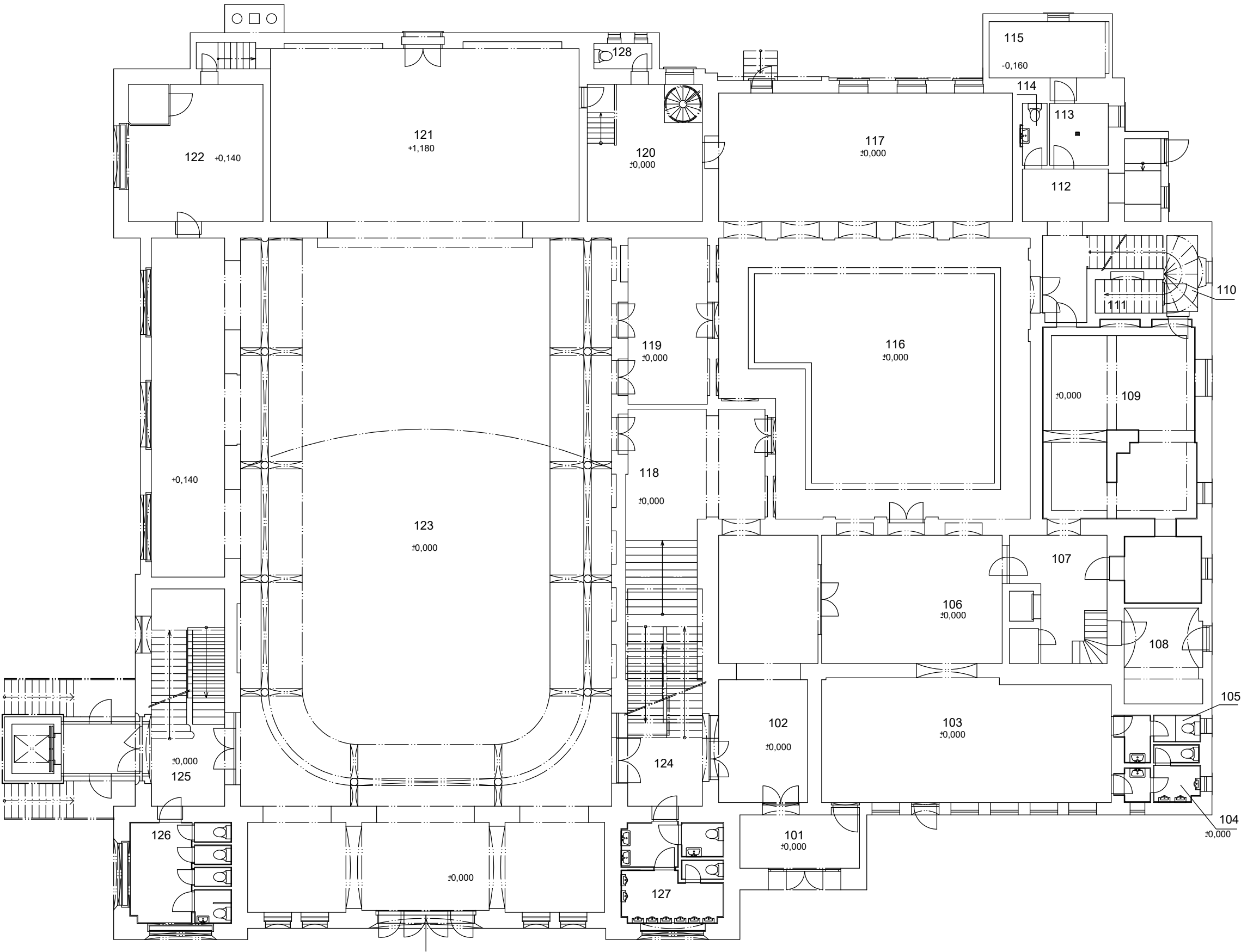


Opravy a malby 1. a 2.n.p. objektu Střelnice č.p.691, Děčín

Opravy a malby ostatních prostor 1. a 2. n.p.

I.N.P.



Číslo místnosti	Účel místnosti	Plocha (m²)	Výška místnosti (m)	Malba
101	Zádveří	11,39		Podle návrhu architekta
102	Chodba	41,60	3,33/3,98	Podle návrhu architekta
103	Restaurace	58,16	3,17	Podle návrhu architekta
104	WC muži	6,19	4,10	Bílá
105	WC ženy	4,63	4,10	Bílá
106	Výčep	40,50	3,17	Podle návrhu architekta
107	Manipulace	18,70	3,72	Bílá
108	Skład	12,15	4,30	Bílá
109	Kuchyně	57,70	4,50	Bílá
110	Skład	4,00		Bílá
111	Skład	4,19		Bílá
112	Chodba	20,35	2,85	Bílá
113	Skład	5,97	4,50	Bílá
114	WC	2,60	2,85	Bílá
115	Skład	12,05	4,66	Bílá
116	Malý sál	133,96	4,10	Neřeší se
117	Klubovna	62,91	3,85	Bílá
118	Chodba	28,38	3,85	Podle návrhu architekta
119	Bar	23,85	3,85	Bílá
120	Šatna	26,28	4,40	Bílá
121	Jeviště	94,81	11,80	Neřeší se
122	Šatna	28,40	4,16	Bílá
123	Velký sál	451,00	12,00	Neřeší se
124	Schodiště	28,60	4,45	Bílá
125	Schodiště	28,70	4,45	Podle návrhu architekta
126	WC ženy	16,24	4,45	Podle návrhu architekta
127	WC muži	16,23	4,45	Podle návrhu architekta
128	WC	2,42		Bílá