

LESY ČESKÉ REPUBLIKY, S.P., OŘ severní Čechy

Dr. Vrbenského 2874/1, Teplice 415 01, tel. +420956946311, Fax.: +420 , or946@lesycr.cz, ID DS: e8jcfsn

S.A.W. CONSULTING s.r.o.
paní Iveta Sochorová
Božtěšická 216/34
400 01 Ústí nad Labem
40747 Varnsdorf



VÁŠ DOPIS ZN.

-

ČÍSLO JEDNACÍ

LCR956/035093/2023

SPISOVÁ ZNAČKA

LCR0014928/2023

DATUM

28.03.2023

VYŘIZUJE

Ing. Pavel Mitura

TELEFON

725 257 877

GSM

FAX

E-MAIL

pavel.mitura@lesycr.cz

Věc: Žádost o vyjádření ke stavbě „Oprava MK Družstevní Děčín X po přivalovém dešti 17.7.2021, p.p.č.1272/2, 1159, 1267/2, 1134/13, k.ú. Bělá u Děčína“ - vyjádření správce dotčeného vodního toku

Lesy ČR, s.p., Správa toků – oblast povodí Ohře, Teplice (dále jen ST-OP Ohře), které jsou správci toku *Bělský potok (čhp 1-14-04-0022-0-00, IDVT 10102222) v ř.km 0,000 až 0,010* **souhlasí** na základě předložené výkresové části projektové dokumentace (DSP/DPS) „Oprava MK Družstevní Děčín X po přivalovém dešti 17.7.2021, p.p.č.1272/2, 1159, 1267/2, 1134/13, k.ú. Bělá u Děčína“ (projektant: S.A.W. Consulting s.r.o., Božtěšická 216/34, 400 01 Ústí nad Labem; investor: Statutární město Děčín, zastoup. Magistrátem města Děčín, Mírové nám. 1175/5, 405 38 Děčín) se stavbou **za těchto podmínek:**

- 1) Zahájení a ukončení stavebních prací bude oznámeno min. 7 dnů předem příslušnému správci vodního toku (pavel.mitura@lesycr.cz).
- 2) Stavební stroje používané v bezprostřední blízkosti vodních toků nebudou vykazovat úniky ropných látek a olejů, na staveništi budou chemické prostředky na likvidaci úniků ropných látek.
- 3) V průběhu prací nedojde k znečištění vodního toku a stavební materiál, vzniklé odpady ani zemina z výkopu nebudou ukládány na březích. Budou zajištěny tak, aby nedošlo k jejich

splachování do vodního toku v případě zvýšených průtoků či dešťových srážek. Břehy koryta vodního toku a pobřežní pozemky budou po skončení prací uvedeny do původního stavu.

- 4) Upozorňujeme, že na středu mostu dochází ke změně správy vodního toku – na výtok z mostní konstrukce je správcem vodního toku Povodí Ohře s.p. Je tedy třeba požádat tuto organizaci také o vyjádření jako správce vodního toku.
- 5) Dále upozorňujeme, že toto není vyjádření příslušné lesní správy – Lesní správy Děčín, je-li takové vyjádření potřeba. Stavbou bude dočasným zábořem (2,5 m²) dotčen pozemek p. č. 1272/1 v k. ú. Bělá u Děčína. Tento dočasný zábor musí být vyřešen s výše uvedenou lesní správou.
- 6) Správce vodního toku nenese žádnou odpovědnost za škody a poškození stavby či její části vlivem zvýšených průtoků po dešťových srážkách, tání sněhu nebo odchodem ledu a vlivem povodně.
- 7) Stavba dle projektové dokumentace vč. všech součástí a příslušenství zůstane v majetku investora stavby (Statutární město Děčín) a tím i povinnosti a práva vyplývající z vlastnictví stavby, tzn. údržba majetku.
- 8) Je zapotřebí brát zřetel na podmínky stanovené v dříve vydaném vyjádření pod č.j. LCR946/001787/2022 ze dne 08.04.2022 k navazující stavbě „Oprava mostu Družstevní DC-044L, Děčín X – Bělá u Děčína“.

Vyjádření správce toku se vydává pro potřeby vydání stavebního povolení v rámci řízení s platností 2 let a nenahrazuje rozhodnutí ani opatření správních orgánů, jichž je zapotřebí pro povolení stavby.

Předmětem vyjádření je PD „Oprava MK Družstevní Děčín X po přívalovém dešti 17.7.2021, p.p.č.1272/2, 1159, 1267/2, 1134/13, k.ú. Bělá u Děčína“, která řeší „opravu komunikace ulice Družstevní po přívalovém dešti. Stávající komunikace bude opravena včetně podkladních vrstev, neboť se předpokládá, že byla poničena i podkladní vrstva komunikace po daném přívalovém dešti. V rámci daných oprav bude opravena i nezpevněná krajnice včetně odstavných ploch a zpevněných cest k RD, porušených přívalovým deštěm a celkovou neřešenou situací s povrchovými vodami. **Odvodnění dané komunikace bude řešeno novým odvodňovacím žlabem podél komunikace, jehož vyústění bude do uličních vpustí nebo přímo do Bělského potoka. Stávající komunikace má nyní šířku min. 2,80 m až 4,6 m s jednostranným příčným sklonem cca 2,5-3%.**“ (Zdroj: Souhrnná technická zpráva, S.A.W. CONSULTING s.r.o.)



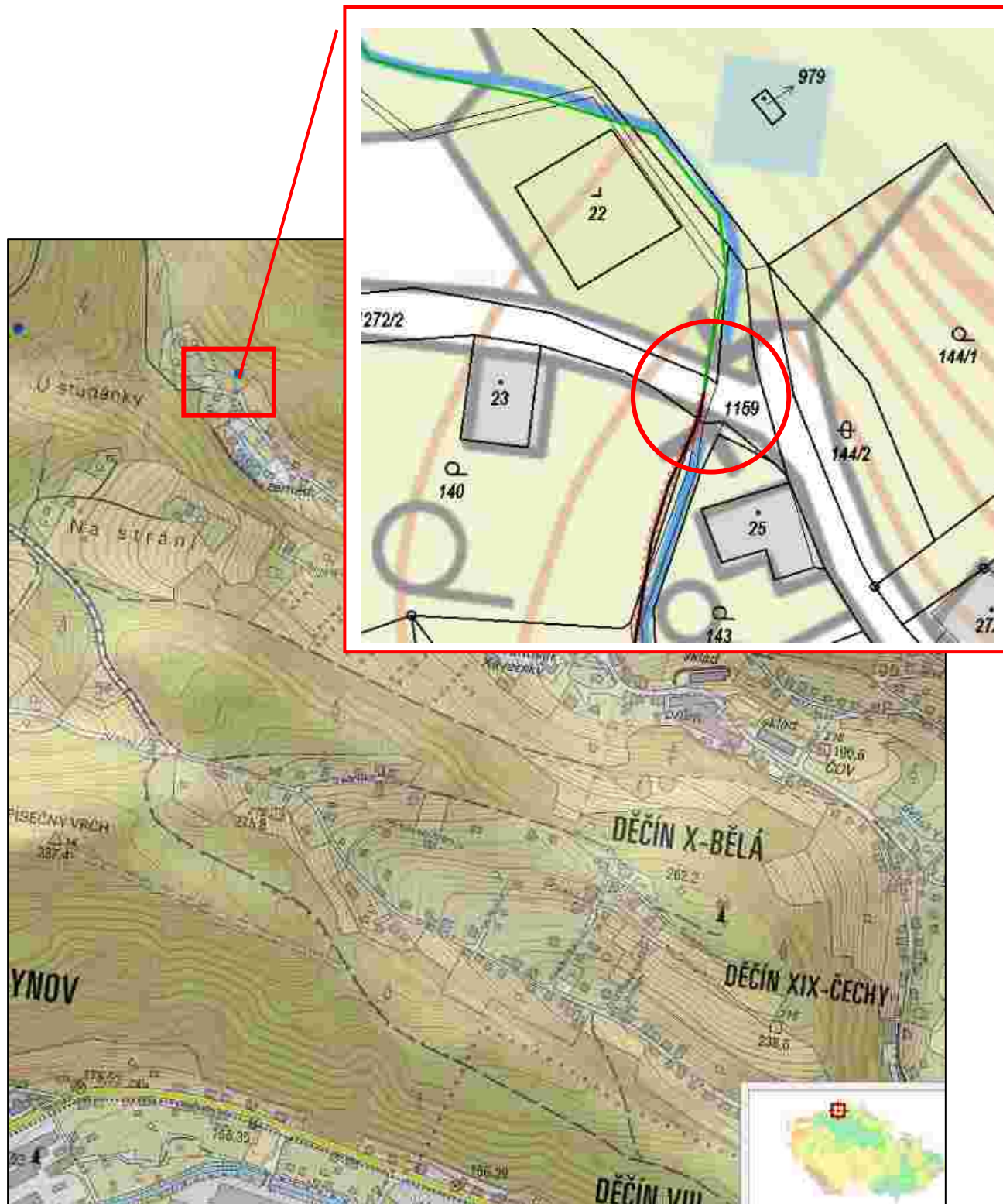
.....

Ing. Michal Rousek
vedoucí správy toků



Přílohy:

- Obrázek 1 - přehledná mapa a detail
- Obrázek 2 - koordinační situace
- Obrázek 3 – výkres odvodňovacího žlabu
- Obrázek 4 – foto mostku



Obrázek 1 - přehledná mapa a detail

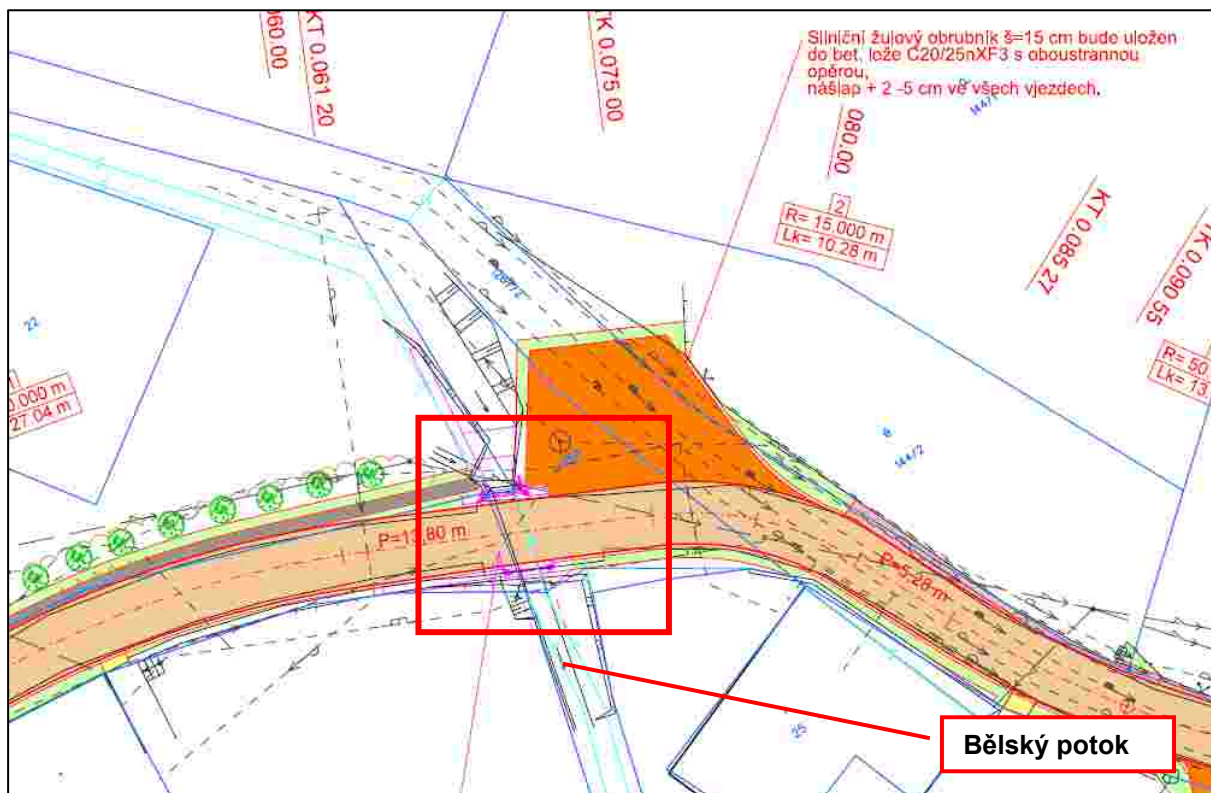
Lesy České republiky, s.p., se sídlem Přemyslova 1106/19, Nový Hradec Králové, Hradec Králové, PSČ 500 08

Spisová značka AXII 540 vedená u rejstříkového soudu v Hradci Králové, IČ: 42196451, DIČ: CZ42196451

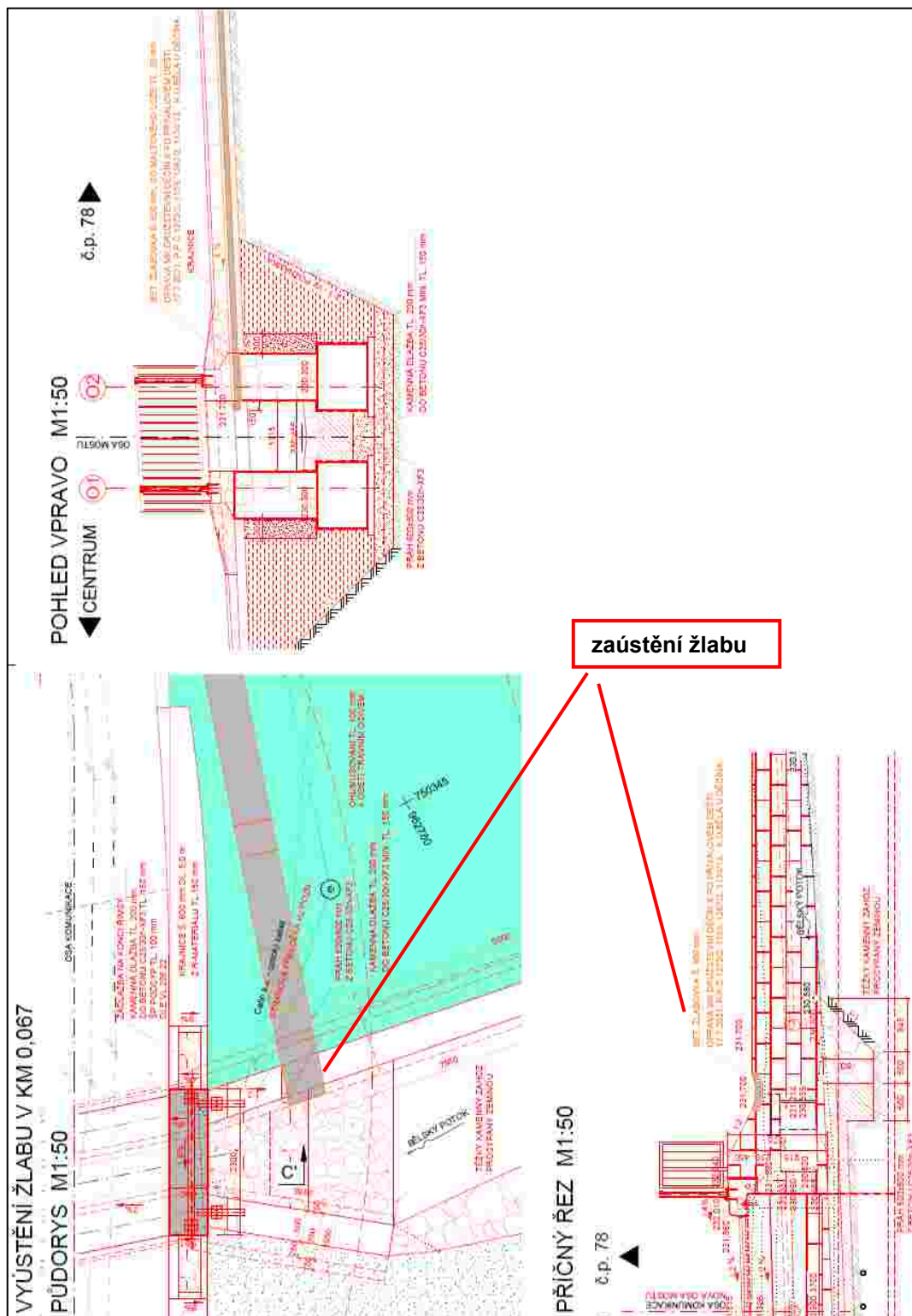
Lesy České republiky, s.p., jsou držitelem osvědčení o účasti v certifikaci lesů, loga PEFC (08-21-01/0001) a certifikátu C-o-C.

Státní podnik Lesy České republiky, s.p., zachovává nůlovou toleranci k jakémukoli nelegálnímu jednání, dodržuje maximální transparentnost, legalitu, etiku a uplatňuje zásady Criminal Compliance Programu (www.lesy.cz/ccp). V případech, kdy je jednání zaměstnance v rozporu s Criminal Compliance Programem, je možné takové jednání oznámit (www.lesy.cz/ccp).

www.lesy.cz



Obrázek 2 – koordinační situace



Obrázek 3 – výkres odvodňovacího žlabu



Obrázek 4 – foto mostku