

TRASO-DC s.r.o.  
ing. Ouzký Miroslav Huntřov 191 405 02



VYPRACOVAL: ING. MIROSLAV OUZKÝ	ZODPOVĚDNÝ PROJEKTANT:	HLAVNÍ INŽENÝR PROJEKTU:	MANAŽER ÚTVARU: 	TECHNICKÁ KONTROLA:
INVESTOR: STATUTÁRNÍ MĚSTO DĚČÍN	KRAJ: ÚSTECKÝ	FORMÁT:	A4	
PŘÍLOHA:  DOPRAVNÍ ŘEŠENÍ  DOPRAVNĚ INŽENÝRSKÁ OPATŘENÍ			DATUM:	ŘÍJEN 2023
			STUPEŇ:	DIO
			ČÍSLO ZAKÁZKY:	437-23
AKCE: OPRAVA MK DRUŽTEVNÍ DĚČÍN X OPRAVA MOSTU DRUŽTEVNÍ DC-0442 DĚČÍN X OPRAVA MK NA NIVÁCH DĚČÍN X	MĚŘÍTKO:	ČÍSLO VÝKRESU:	ČÍSLO PARÉ:	

## I IDENTIFIKAČNÍ ÚDAJE

Stavba: DĚČÍN  
Oprava MK Družstevní Děčín X  
Oprava mostu Družstevní DC-0442 Děčín X  
Oprava MK Na Nivách Děčín X

Objekt: Dopravní řešení

Obec: Děčín

Kraj: Ústecký

Investor: Statutární město Děčín

z.č.: 437-23  
říjen 2023

Vypracoval: TRASO-DC s.r.o.  
ing. Ouzký Miroslav  
Huntířov 191  
405 02

## II SITUACE

Předmětem zpracování dokumentace DIO je návrh opatření pro připravovanou realizaci opravy komunikací a mostního objektu pro odstranění následků bleskových povodní. Rozsah prací zahrnuje téměř celý rozsah místní komunikace ul. Družstevní a úsek ul. Na Nivách, který je napojen ve střední části na ul. Družstevní. Rozsah prací zahrnuje obnovu a úpravu odvodňovacích prvků, frézování stávajícího krytu, lokální opravy poškozených konstrukčních vrstev a pokládku vrchního souvrství. Dalším objektem opravy je úplná oprava mostu DC-0442 na konci ul. Družstevní. Jedná se o lokalitu na severozápadním okraji městské části Bělá. Obě dotčené místní komunikace plní pouze obslužnou funkci a jedná se o slepé, obousměrné, jednopruhové komunikace s minimální dopravní zátěží pouze lokální obsluhou přilehlých nemovitostí. Na ul. Družstevní na jejím konci navazuje průjezdná lesní cesta, která je na vjezdu uzavřena závorou. V lokalitě dotčené stavbou nejsou vedeny linky BUS.

## III DOPRAVNÍ ŘEŠENÍ

Návrh dopravního řešení je rozdělen do jednotlivých etap. Pořadí, návaznost a souběh jednotlivých etap není dána číslováním, ale bude určována zhotovitelem stavby dle postupu a technologie prací.

Pro jednotlivé úseky jsou navržena taková opatření s úplnou uzavírkou komunikace tak, aby byla zachována maximální dopravní obslužnost celé lokality.

Základní podmínkou je realizace práce v pracovním úseku, v pracovních dnech v pracovní době od 8.00 do 17.00. Po skončení prací bude zajištěn průjezd stavebním úsekem v šířce minimálně 2,75m. Tím bude zajištěna dopravní obsluha přilehlých nemovitostí.

V případě mimořádné události bude zhotovitelem v průběhu stavebních prací zajištěn průjezd vozidlům IZS pracovním úsekem úpravou pracovního místa nebo položením pojízdných plechů. V mimopracovní době, v mimopracovních dnech, nebo dnech technologické přestávky, bude zajištěn průjezd pracovním úsekem bez omezení. Vozidla HZS v případě mimořádné události mohou pro příjezd do lokality využít lesní cestu p.p.č. 1272/1 k.ú. Bělá u Děčína. Po celou dobu stavby bude zachován přístup pro pěší k jednotlivým nemovitostem.

## IV NÁVRH DOPRAVNÍCH OPATŘENÍ PRO JEDNOTLIVÉ ETAPY

### DIO A

Koncový úsek ul. Družstevní mezi křižovatkou s ul. Na Nivách a č.p.38. Úplná uzavírka komunikace v pracovní době. V mimopracovní době bude průjezd pracovním úsekem zdůrazněn DZ A15 a A7b.

Oddělení pracovního místa od prostoru pro pohyb pěších pomocí fyzických zábran nebo lávek. Objízdná trasa není navržena.

## **DIO B**

Koncový úsek ul. Na Nivách mezi křižovatkou s ul. Družstevní a č.p.56/2. Úplná uzavírka komunikace v pracovní době. V mimopracovní době bude průjezd pracovním úsekem zdůrazněn DZ A15 a A7b.

Oddělení pracovního místa od prostoru pro pohyb pěších pomocí fyzických zábran nebo lávek. Objízdná trasa není navržena.

## **DIO C**

Vjezdový úsek ul. Družstevní mezi č.p. 64/3 a křižovatkou s ul. Na Nivách. Úplná uzavírka komunikace v pracovní době. V mimopracovní době bude průjezd pracovním úsekem zdůrazněn DZ A15 a A7b.

Oddělení pracovního místa od prostoru pro pohyb pěších pomocí fyzických zábran nebo lávek. Objízdná trasa není navržena.

## **DIO MOST**

Úplná uzavírka komunikace v místě mostního objektu DC-0442 mezi č.p. 59/36 a 46/33. Obsluha č.p. 38 a 36 bude zajištěna dočasným zpevněním náhradní komunikace okolo mostního objektu v šířce minimálně 3,0 m.

## **V OSTATNÍ**

**O průběhu pohybu pracovního úseku a termínech realizace budou informování vlastníci nemovitostí vhodnou formou například pomocí letáků do schránek.**

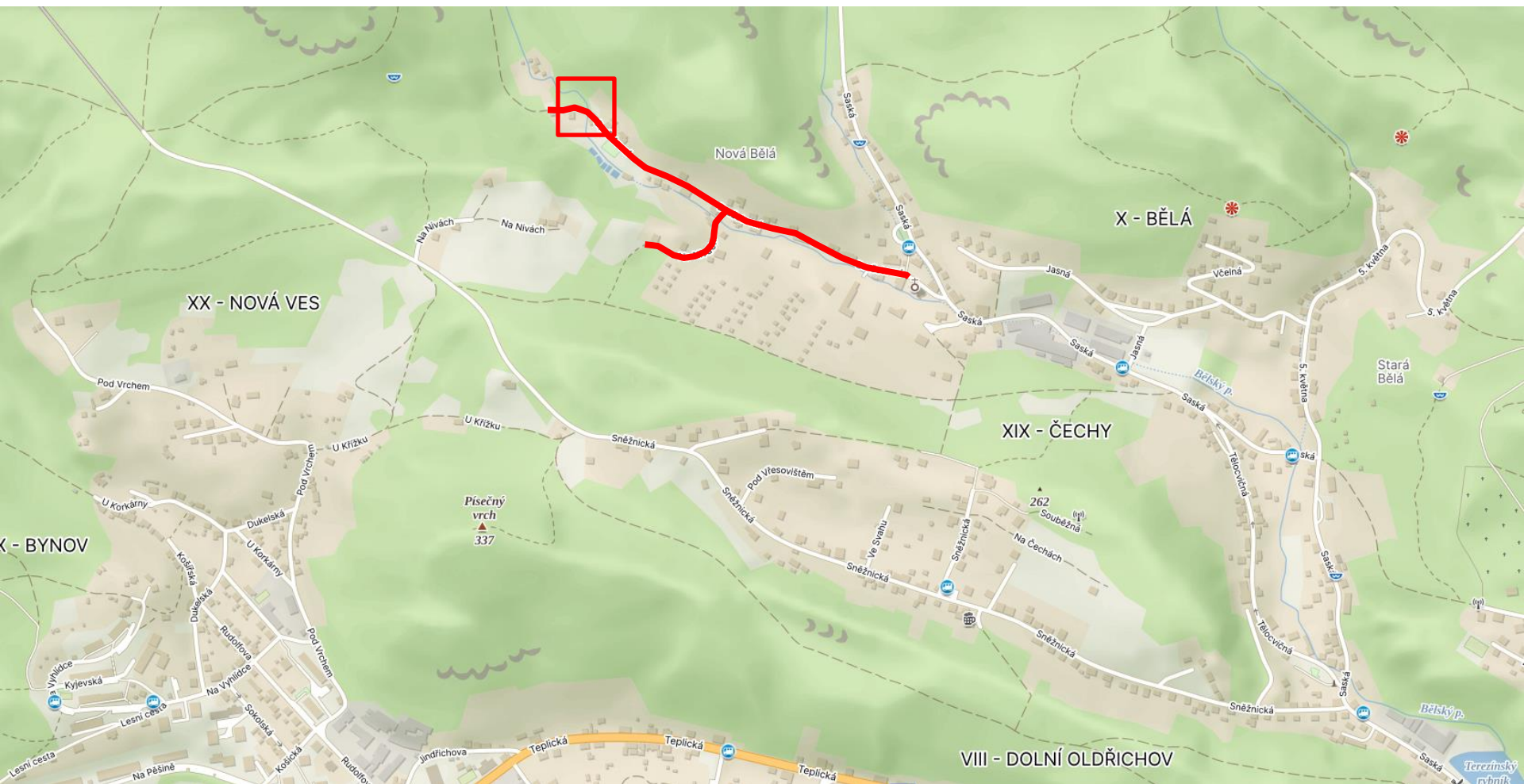
S ohledem na dobu trvání jednotlivých etap bude osazení přechodného dopravního značení realizováno technicky pro maximální snížení rizika ovlivnění jeho stability a funkčnosti povětrnostními podmínkami.

Při osazení a údržbě budou dodržovány a ustanovení z.č. 361/2000 Sb., vyhl. MDS č 30/2001 Sb., a podmínky TP 66, TP 65.

Dodávku a osazení provede odborně způsobilý subjekt na základě dokumentace schválené příslušným silničním správním úřadem pro dané komunikace.

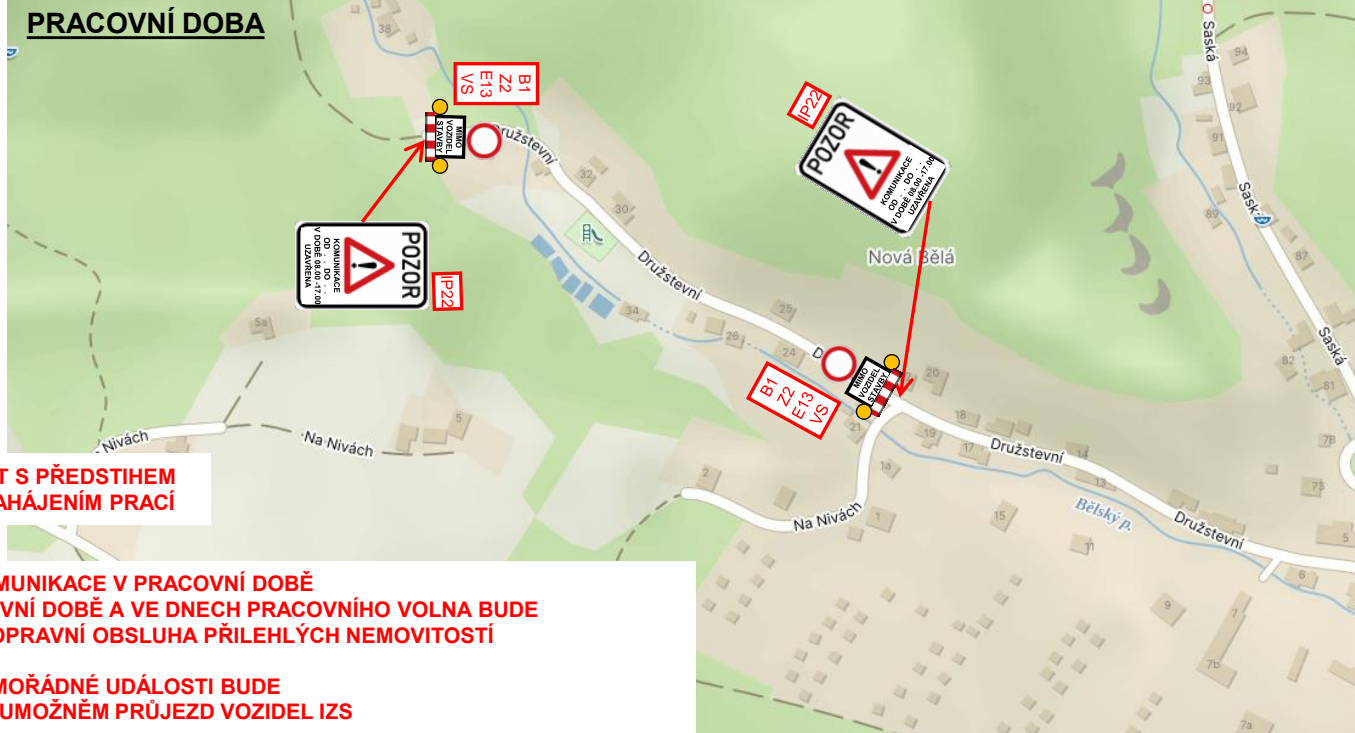
Zpracoval : Ing. Ouzký Miroslav

říjen 2023



**OPRAVA MÍSTNÍ KOMUNIKACE DRUŽSTEVNÍ V DĚČINĚ X**  
**OPRAVA MÍSTNÍ KOMUNIKACE NA NIVÁCH V DĚČINĚ X**  
**OPRAVA MOSTU DRUŽSTEVNÍ DC-0442**

## PRACOVNÍ DOBA



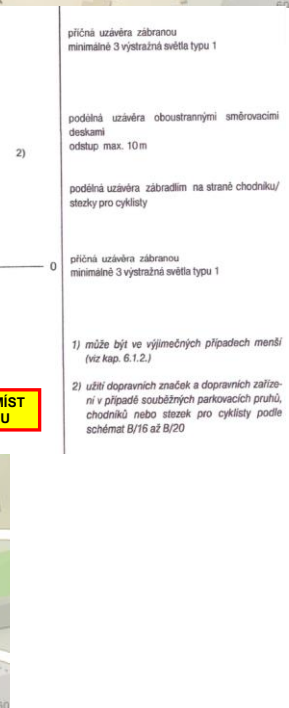
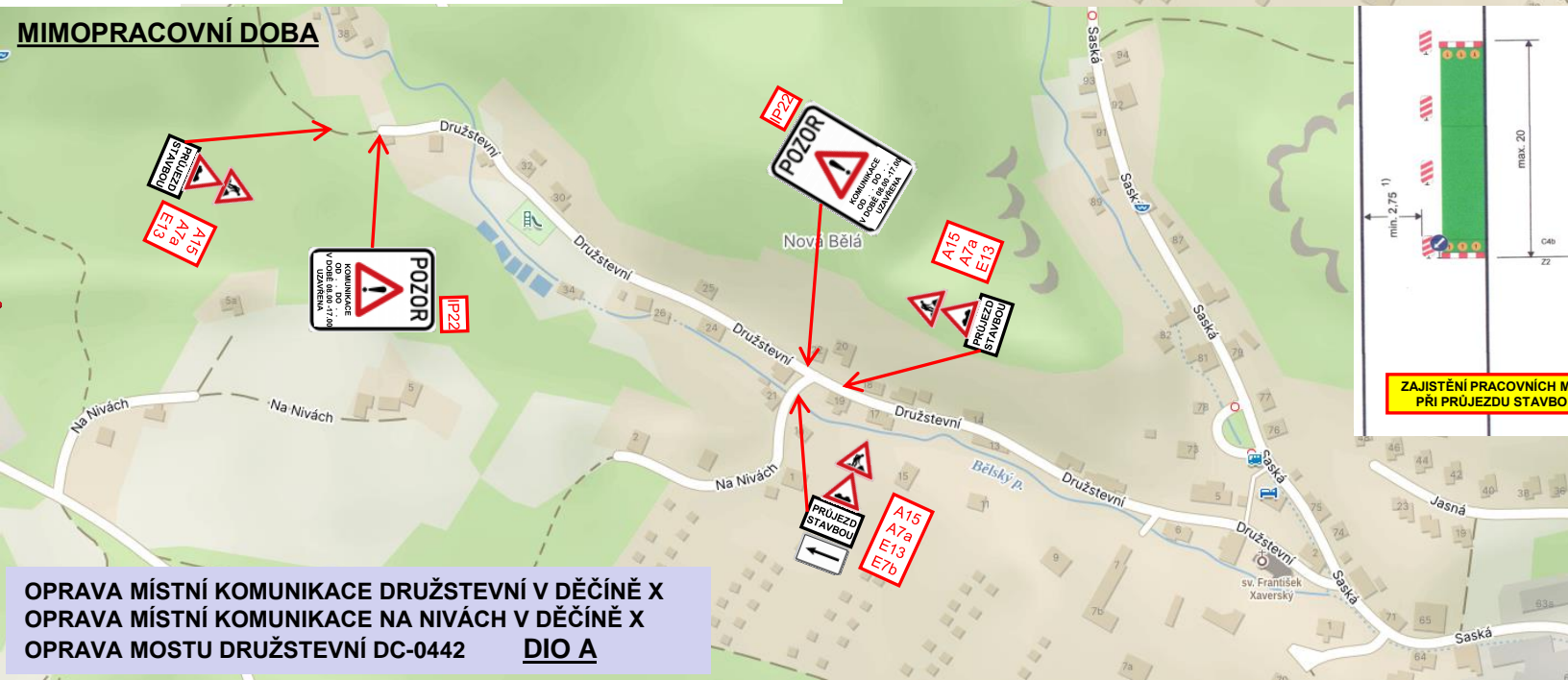
**OPATŘENÍ PRO POHYB CHODCŮ**

**DZ IP22 OSADIT S PŘEDSTIHEM  
7 DNŮ PŘED ZAHÁJENÍM PRACÍ**

**UZAVÍRKA KOMUNIKACE V PRACOVNÍ DOBĚ  
V MIMOPRACOVNÍ DOBĚ A VE DNECH PRACOVNÍHO VOLNA BUDE  
UMOŽNĚNA DOPRAVNÍ OBSLUHA PŘÍLEHLÝCH NEMOVITOSTÍ**

**V PŘÍPADĚ MIMOŘÁDNÉ UDÁLOSTI BUDE  
NEPRODLENĚ UMOŽNĚN PRŮJEZD VOZIDEL IZS**

## MIMOPRACOVNÍ DOBA



**ZAJISTĚNÍ PRACOVNÍCH MÍST  
PŘI PRŮJEZDU STAVBOU**

**OPRAVA MÍSTNÍ KOMUNIKACE DRUŽSTEVNÍ V DĚČÍNĚ X  
OPRAVA MÍSTNÍ KOMUNIKACE NA NIVÁCH V DĚČÍNĚ X  
OPRAVA MOSTU DRUŽSTEVNÍ DC-0442 DIO A**



## PRACOVNÍ DOBA

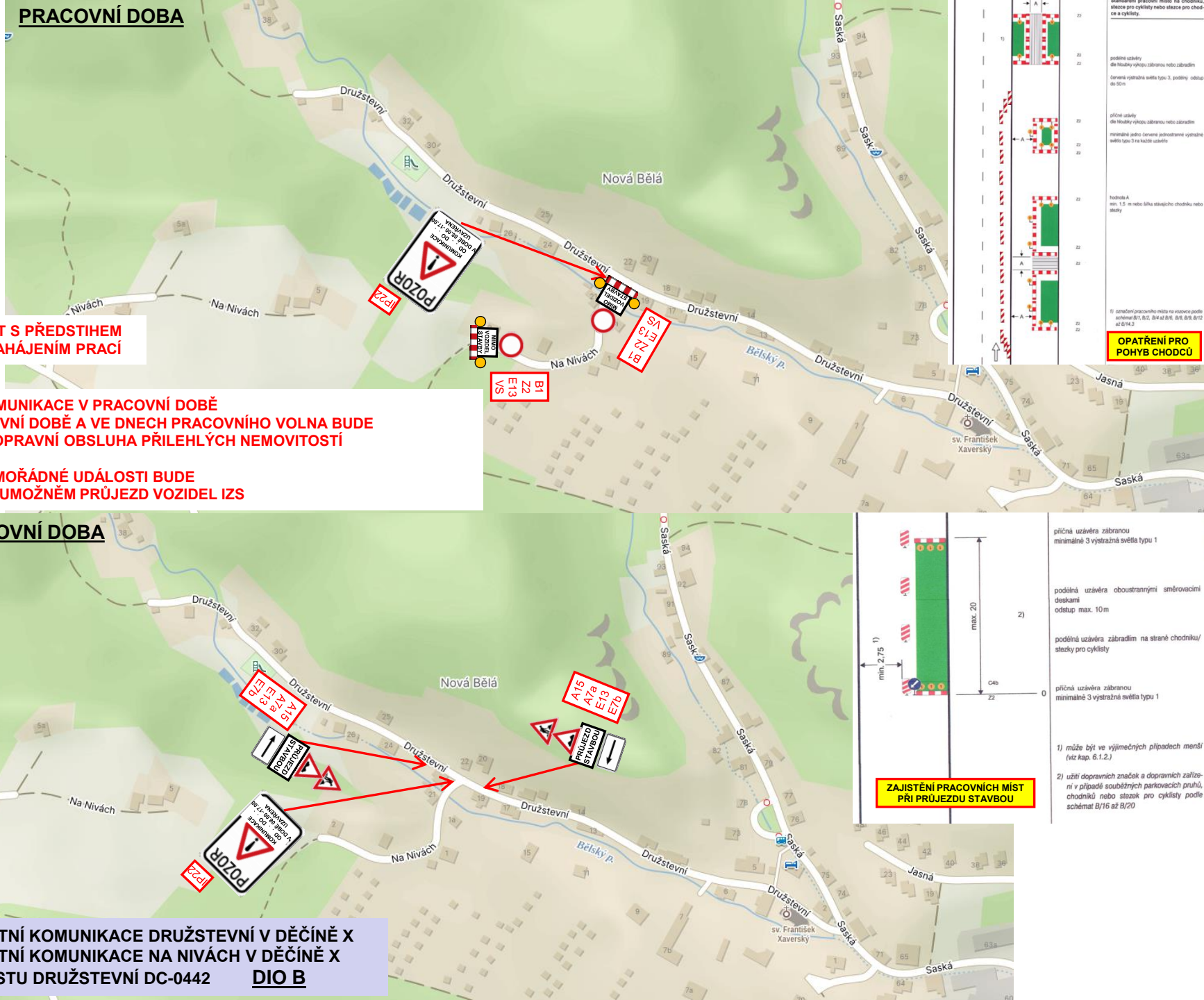
**DZ IP22 OSADIT S PŘEDSTIHEM  
7 DNŮ PŘED ZAHÁJENÍM PRACÍ**

**UZAVÍRKA KOMUNIKACE V PRACOVNÍ DOBĚ  
V MIMOPRACOVNÍ DOBĚ A VE DNECH PRACOVNÍHO VOLNA BUDE  
UMOŽNĚNA DOPRAVNÍ OBSLUHA PŘÍLEHLÝCH NEMOVITOSTÍ**

**V PŘÍPADĚ MIMOŘÁDNÉ UDÁLOSTI BUDE  
NEPRODLENĚ UMOŽNĚN PRŮJEZD VOZIDEL IZS**

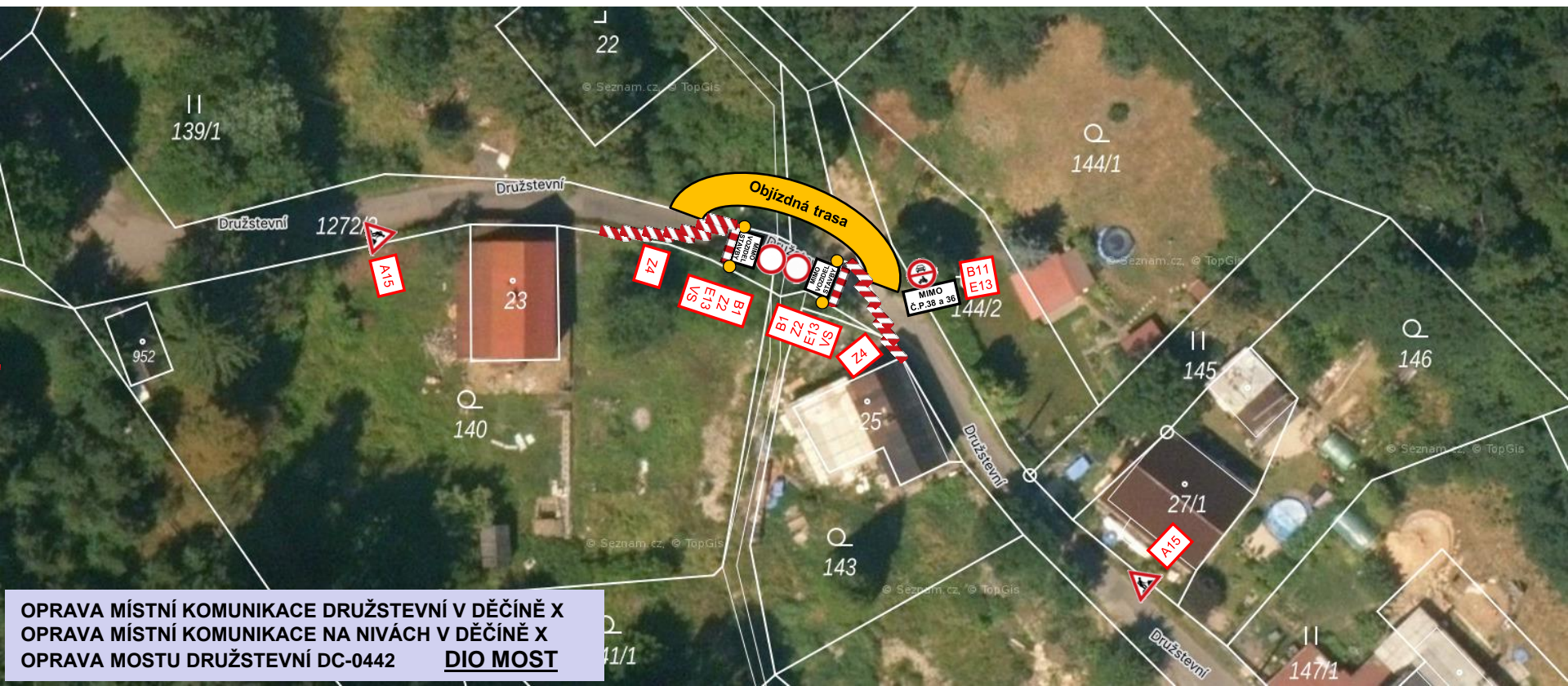
## MIMOPRACOVNÍ DOBA

**OPRAVA MÍSTNÍ KOMUNIKACE DRUŽSTEVNÍ V DĚČINĚ X  
OPRAVA MÍSTNÍ KOMUNIKACE NA NIVÁCH V DĚČINĚ X  
OPRAVA MOSTU DRUŽSTEVNÍ DC-0442 DIO B**



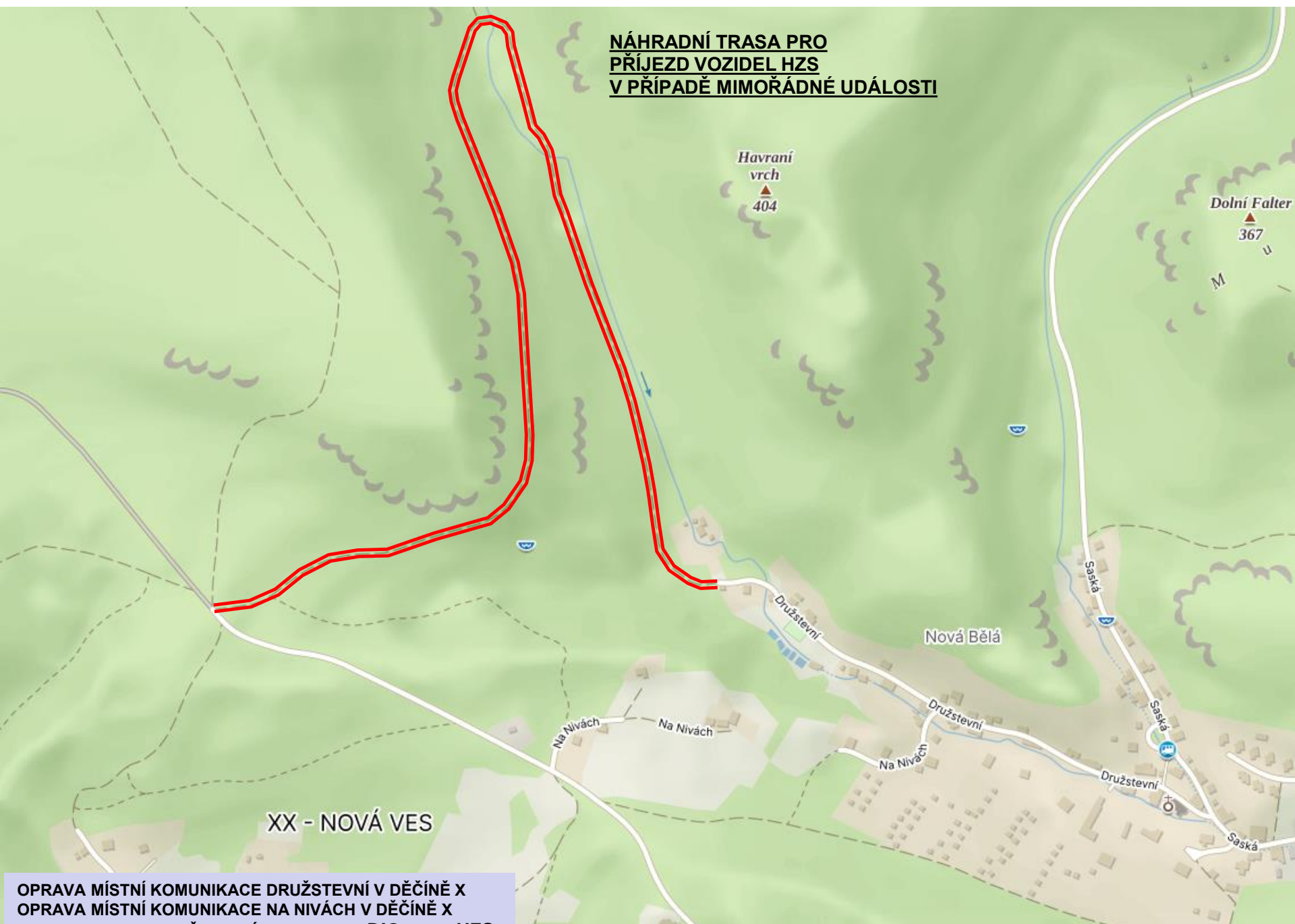






OPRAVA MÍSTNÍ KOMUNIKACE DRUŽSTEVNÍ V DĚČÍNĚ X  
OPRAVA MÍSTNÍ KOMUNIKACE NA NIVÁCH V DĚČÍNĚ X  
OPRAVA MOSTU DRUŽSTEVNÍ DC-0442 **DIO MOST**

**NÁHRADNÍ TRASA PRO  
PŘÍJEZD VOZIDEL HZS  
V PŘÍPADĚ MIMOŘÁDNÉ UDÁLOSTI**



XX - NOVÁ VES

OPRAVA MÍSTNÍ KOMUNIKACE DRUŽSTEVNÍ V DĚČÍNĚ X  
OPRAVA MÍSTNÍ KOMUNIKACE NA NIVÁCH V DĚČÍNĚ X  
OPRAVA MOSTU DRUŽSTEVNÍ DC-0442 **DIO trasa HZS**