



## DRÁŽNÍ ÚŘAD, WILSONOVA 200/8, 121 06 PRAHA 2

sekce infrastruktury - územní odbor Praha

Sp. zn.: MP-SOP1721/23-2/Bd

V Praze dne 4. srpna 2023

Č. j.: DUCR-47524/23/Bd

Telefon: +420 972 241 843 (linka 206)

Oprávněná úřední osoba: Bukovjan Radek Ing.

E-mail: bukovjan@ducr.cz

### ZÁVAZNÉ STANOVISKO

Drážní úřad jako drážní správní úřad podle § 54 odst. 1 zákona č. 266/1994 Sb., o dráhách, ve znění pozdějších předpisů (dále jen "zákon")

#### vydává

podle § 7 odst. 3 zákona, na základě žádosti, podané u Drážního úřadu dne 2. srpna 2023 žadatelem, společností Valbek, spol. s r.o., Vaňurova 505/17, 46001 Liberec, IČO:48266230,

**s o u h l a s n é   z á v a z n é   s t a n o v i s k o   p r o   ú č e l y  
u m í s t ě n í ,   p o v o l e n í   a   o h l á š e n í   s t a v b y**

#### "Dům pro krizové bydlení ul. Benešovská"

Stavba je navržena v ochranném pásmu dráhy, vpravo železniční stanice Děčín východ v žkm 456,850 v minimální vzdálenosti 48 m od osy krajní koleje (měřeno kolmo na její osu). Stavba se nachází na pozemku parc. č. 1923 a související v k.ú. Děčín.

#### Souhlasné stanovisko vydává Drážní úřad za těchto podmínek:

1. Stavba bude provedena podle dokumentace předložené Drážnímu úřadu. Případné změny této dokumentace je stavebník povinen předem projednat s Drážním úřadem.
2. Stavbou nesmí být nepříznivě ovlivněny drážní objekty a zařízení.
3. Na stavbě nesmějí být umístěna taková světla nebo barevné plochy, které by mohly vést k záměně s drážními znaky nebo mohly jinak ohrozit provoz dráhy.
4. Při provádění stavby nesmí být ohrožena bezpečnost a plynulost železničního provozu.
5. Všechny kovové části stavby je nutno chránit podle příslušných norem a předpisů před účinky bludných proudů vzniklých při provozování elektrifikované dráhy.

#### Odůvodnění

Drážní úřad obdržel dne 2. srpna 2023 žádost právnické osoby, společnosti Valbek, spol. s r.o., Vaňurova 505/17, 46001 Liberec, IČO:48266230 o závazné stanovisko pro účely umístění, povolení a ohlášení výše uvedené stavby. K žádosti byly Drážnímu úřadu předloženy následující podklady:

- Dokumentace s názvem „Dům pro krizové bydlení ul. Benešovská“ z června 2023

Drážní úřad posoudil u předmětné žádosti a předložené dokumentace soulad navrhované stavby se zákonem o dráhách včetně prováděcích předpisů.

Podmínka č. 1 zajišťuje provedení stavby v souladu se schválenou projektovou dokumentací.

Podmínka č. 2 zajišťuje ochranu dráhy a jejích funkcí před nepříznivými vlivy následně povolované stavby.

Podmínka č. 3 zajišťuje, aby nedošlo k záměně světél nebo barevných ploch s drážními znaky, což by ve svém důsledku mohlo vést k mimořádné situaci.

Podmínka č. 4 zajišťuje ochranu dráhy z hlediska bezpečnosti a plynulosti jejího provozu.

Podmínka č. 5 zajišťuje ochranu kovových částí stavby, které je nutno chránit podle příslušných norem a předpisů před účinky bludných proudů, vzniklých při provozování uvedené tratě, aby nedošlo v budoucnu k poruše části povolované stavby nebo jejího zařízení.

Stanovené podmínky musí být v původním znění převzaty do rozhodnutí vydaného místně příslušným stavebním úřadem.


Na základě výše uvedených skutečností Drážní úřad dospěl k závěru, že při splnění podmínek uvedených v tomto stanovisku bude v maximální možné míře zajištěno bezpečné a plynulé provozování dráhy a drážní dopravy, včetně její ochrany. Na základě uvedeného Drážní úřad vydal toto souhlasné závazné stanovisko.

#### **Toto stanovisko:**

- Je podle § 64 zákona o dráhách závazným stanoviskem podle § 149 zákona č. 500/2004 Sb., správní řád, ve znění pozdějších předpisů, pro rozhodnutí a pro jiné úkony stavebního úřadu nebo úkony autorizovaného inspektora v souladu s § 4 odstavce 2 písm. a) zákona č. 183/2006 Sb., o územním plánování a stavebním řádu, ve znění pozdějších předpisů, nestanoví-li zvláštní předpis jinak.
- Nenahrazuje rozhodnutí, stanoviska, vyjádření, posouzení případně jiná opatření dotčených orgánů vyžadovaná zvláštními předpisy a stanovisko účastníků řízení.
- Nenahrazuje souhrnné stanovisko vlastníka a provozovatele dráhy, kterým je Správa železnic, státní organizace, Oblastní ředitelství Ústí nad Labem, Železničářská 1386/31, 400 03 Ústí nad Labem.

**Drážní úřad**  
Wilsonova 300/8  
121 06 Praha 2

(65)



**Ing. Miroslav Hron**  
ředitel územního odboru Praha

#### **Příloha:**

- 1x odsouhlasená dokumentace

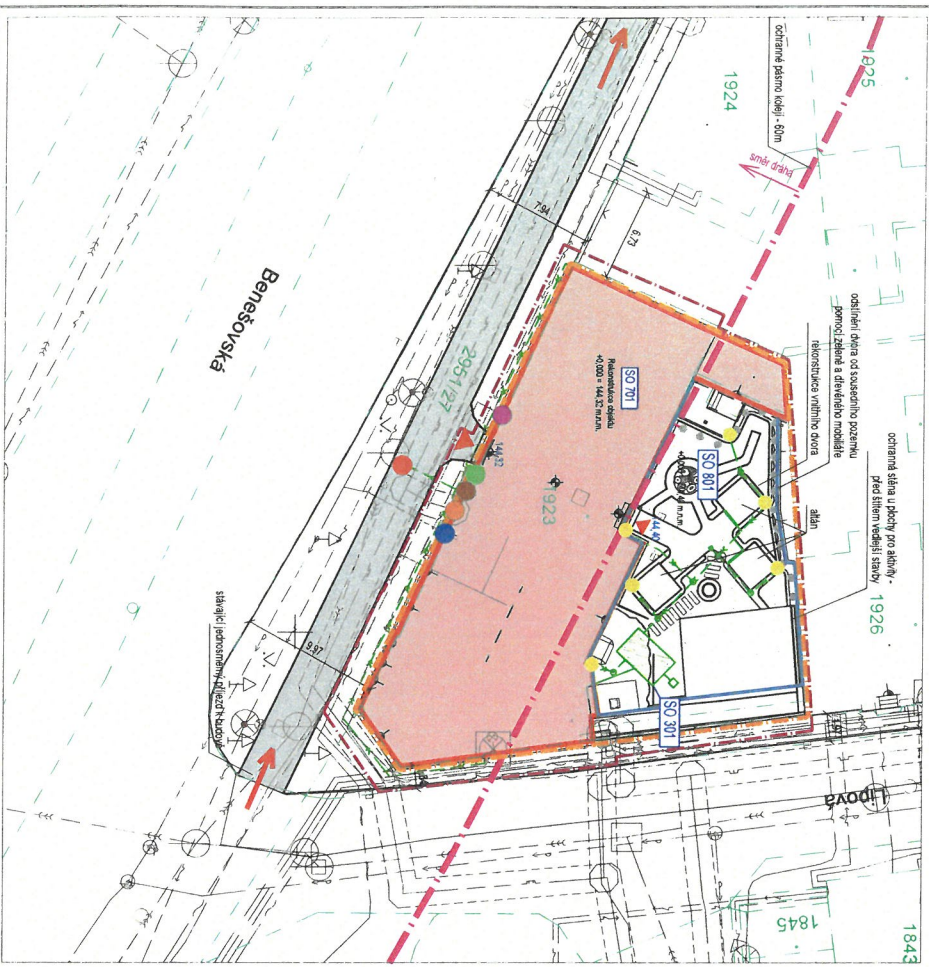
#### **Rozdělovník:**

- Valbek, spol. s r.o., Vaňurova 505/17, 46001 Liberec

Spis



KOORDINAČNÍ SITUAČNÍ VÝKRES  
M = 1:250






LEGENDA

	Plocha stávající budovy - rekonstrukce
	Okres stávající budovy - rekonstrukce
	Okres stávajícího dvora - rekonstrukce
	Hranice les, území - trvalý zábor
	Dobový zábor pozemku
	Katastrální hranice
	Hranice katastrálních území
	Zaměření
	Ochranné pásmo kolejí = 60 m
	Hlavní vstup do tělesného objektu
	Polohopis, výškopis - navrhované výšky
	Plocha stávající asfaltové komunikace
	Stávající příjezd k budově
	Opakující vnitřní dvůr

LEGENDA - STÁVAJÍCÍ INŽENÝRSKÉ SÍTĚ

STÁVAJÍCÍ SÍTĚ	STÁVAJÍCÍ NÁPOJNÉ BODY
	CETIN - Sběhací nová
	CETIN - Sběhací podzemní
	CEZ VN - Slitoproud podzemní
	GASNET STL - plynovod + ochr. pásmo
	GASNET NTL - plynovod + ochr. pásmo
	NN - veřejné osvětlení Slitoproud podzemní
	SCVK - Jednotná kanalizace
	SCVK - Vodovod pitná voda
	Stávající napojení budovy - CETIN
	Stávající napojení budovy na společnou kanalizaci
	Stávající napojení budovy - plynovod
	Stávající napojení budovy - hlavní rozvaděč
	Stávající napojení budovy - vodovod - pitná voda
	Stávající napojení budovy - dešťová kanalizace
	- strana objektu do ulice

LEGENDA - NOVÉ INŽENÝRSKÉ SÍTĚ - UVNĚŘÍ DVŮRA

NOVÉ SÍTĚ	
	Nová dešťová kanalizace dvora svedena do RN
	Nová arazióvá relenční nádrž na dešťové vody RN
	Nové svody - dešťová kanalizace - vnitřní dvůr

SEZNAM STAVEBNÍCH OBJEKTŮ

- SO 301 Dešťová kanalizace
- SO 701 Rekonstrukce objektu
- SO 801 Dvůr

Dražní úřad  
Wilsonova 300/8  
121 06 Praha 2

SOUHLAS  
Jl. zák. č. 266/94 Sb  
z.j. 2004 - 44523/23/22  
ze dne 14. 08. 2023

*Handwritten signature*

Statutární město Dačín  
Magistrát města Dačín, Mírové nám. 1175/5  
405 38 Dačín, IV

Valbek, spol. s r.o.  
Váňurova 505/17  
460 02 Liberec 3

	Vypracoval: Ing. arch. V. Kasperová	Ing. arch. V. Kasperová	Ing. arch. V. Kasperová
	Techn. kontrola: Ing. arch. V. Kasperová	Ing. arch. V. Kasperová	Ing. arch. V. Kasperová
	Aluka	Aluka	Aluka
	Dům pro krizové bydlení	Dům pro krizové bydlení	Dům pro krizové bydlení
	ul. Beněšovská	ul. Beněšovská	ul. Beněšovská
	KOORDINAČNÍ SITUAČNÍ	KOORDINAČNÍ SITUAČNÍ	KOORDINAČNÍ SITUAČNÍ
	VÝKRES	VÝKRES	VÝKRES
	C.3	C.3	C.3