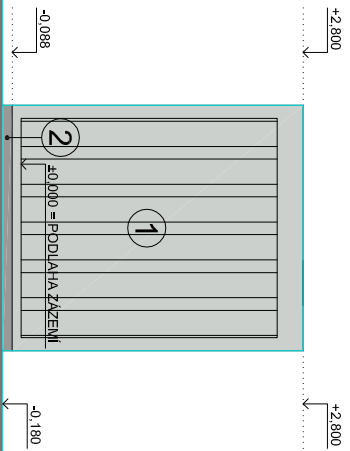
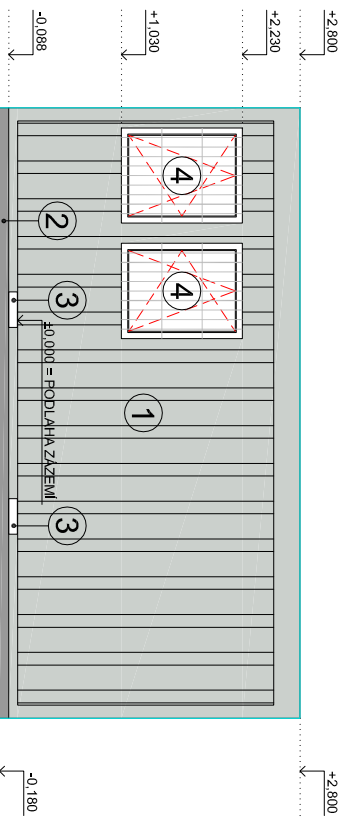


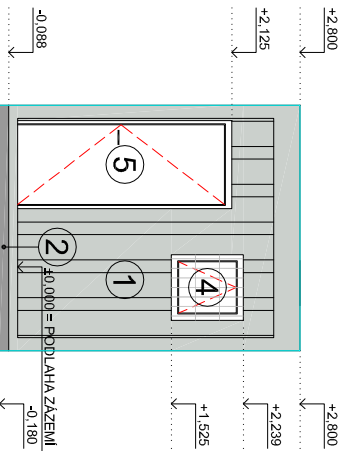
POHLED JIŽNÍ



POHLED VÝCHODNÍ




POHLED SEVERNÍ



POHLED ZÁPADNÍ

LEGENDA

- 1 PROFILOVANÝ PLECH, BARVA SVĚTLÉ ŠEDÁ RAL 7035
- 2 ŽELEZOBETONOVÉ ZÁKLADOVÉ KONSTRUKCE, VYVEDENO 92 mm NAD TERÉN
- 3 KAPSA PRO VYSOKOZDVIŽNÝ VOZÍK
- 4 FASÁDNÍ VÝPLŇ - OKNO VČETNĚ OCELOVÉ MŘÍŽE
- 5 KOVOVÉ VSTUPNÍ DVEŘE

Zodpovědný projektant: Ing. Jaromír Matějček		Vyracoval: Vítěk Dočekal		 NORDARCH s.r.o. Sídlo: Masná 14 460 02 Dvůr Králové IČ: 24601056, DIČ: CZ24601056 tel: +420 728 558 986 e-mail: info@nordarch.cz
Investor: Statutární město Děčín Mírové náměstí 1175/5, Děčín IV-Podmokly, 40502 Děčín		Formát: Datum: Datum revize:		A4 09/2023 ...
Město: p.p.č. 737/1, 737/2 a 740/2, k.ú. Bynov		Měřítko: Stupeň:		1:75 DUR, DSP
Stavba: ZÁZEMÍ PRO ŘIDIČE MHD BYNOV p.p.č. 737/1, 737/2 a 740/2, k.ú. Bynov		Č. par.: Zak. č.:		697/2023
Stavební objekt: ...		Č. část. PD:		D.1.1
Výkres: D.1.1 ARCHITEKTONICKO STAVEBNÍ ŘEŠENÍ		Č. v.:		D.1.1.2

PROJEKTOVÁ DOKUMENTACE JE VYPRACOVÁNA
DLE VYHLÁŠKY č. 499/2006 Sb. v platném znění
VÝŠKOVÉ ZAMĚŘENÍ V SOUŘADNICOVÉM SYSTÉMU Bpv