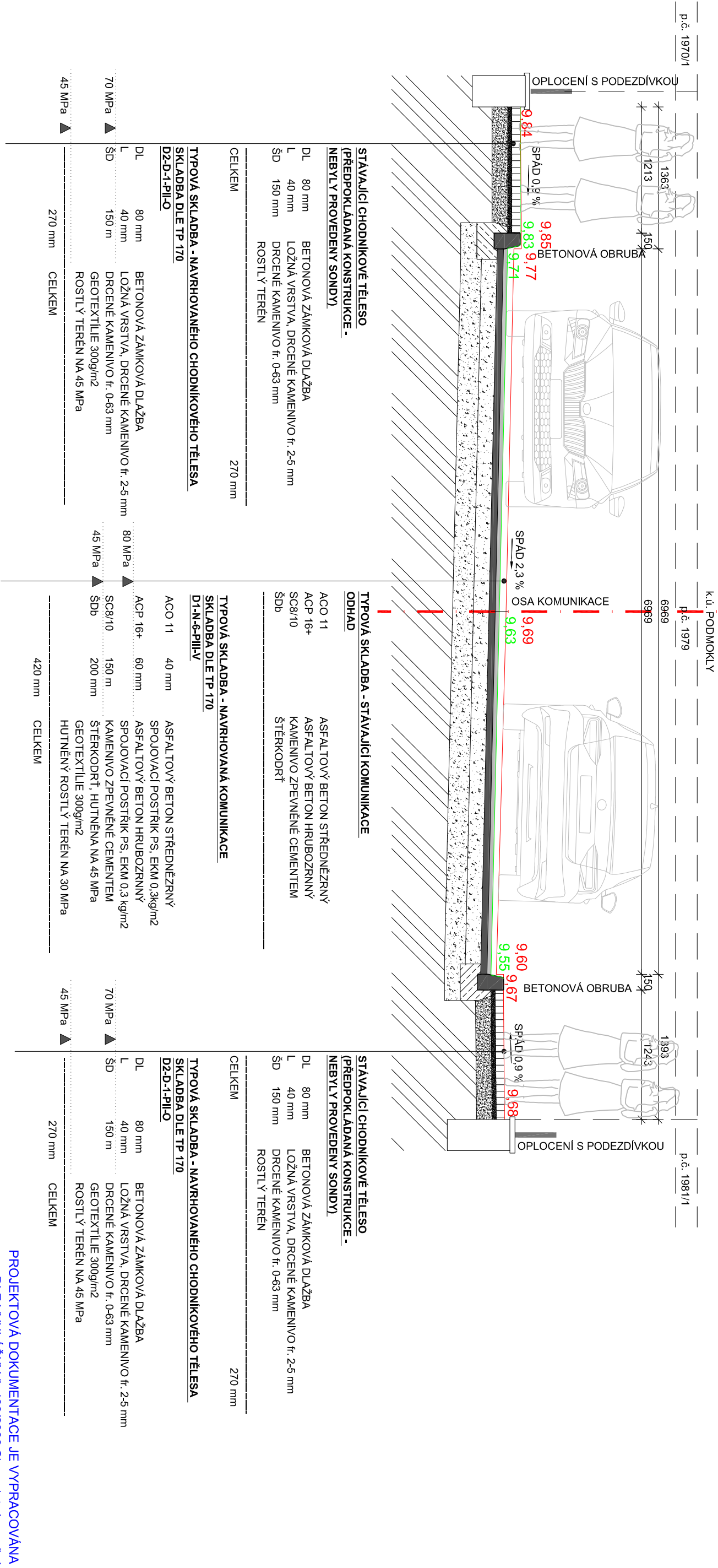


PŘÍČNÝ ŘEZ A-A'



PROJEKTOVÁ DOKUMENTACE JE VYPRACOVÁNA  
DLE VYHLÁŠKY č. 499/2006 Sb. v platném znění  
POZEMKY BYLY GEODETICKY ZAMĚŘENY VE VÝŠKOVÉM SYSTÉMU Bpv

Hlavní inženýr projektu:		Odpovědný projektant:		Vyraboval:	
Ing. Jaromír Matějček		Jan Sedláček		Vítek Dočekal	
Investor:		Statutární město Děčín		Formát:	
Místo:		Mírové náměstí 1175/5, Děčín IV-Podmokly, 405 02 Děčín		Datum:	
Měřítko:		p.p.č. 1944, 1979 a 2053, k.ú. Podmokly		Datum revize:	
Stavba:		Oprava komunikace a úprava chodníkových těles		Měřítko:	
Stavební objekt:		...		Stupeň:	
Profesor:		D.1.1 OBJEKTY POZEMNÍCH KOMUNIKACÍ		Zak. č.:	
Výkres:		PŘÍČNÝ ŘEZ A-A'		Č. výk.:	
				415/2019	
				D.1.1	
				D.1.1.1	