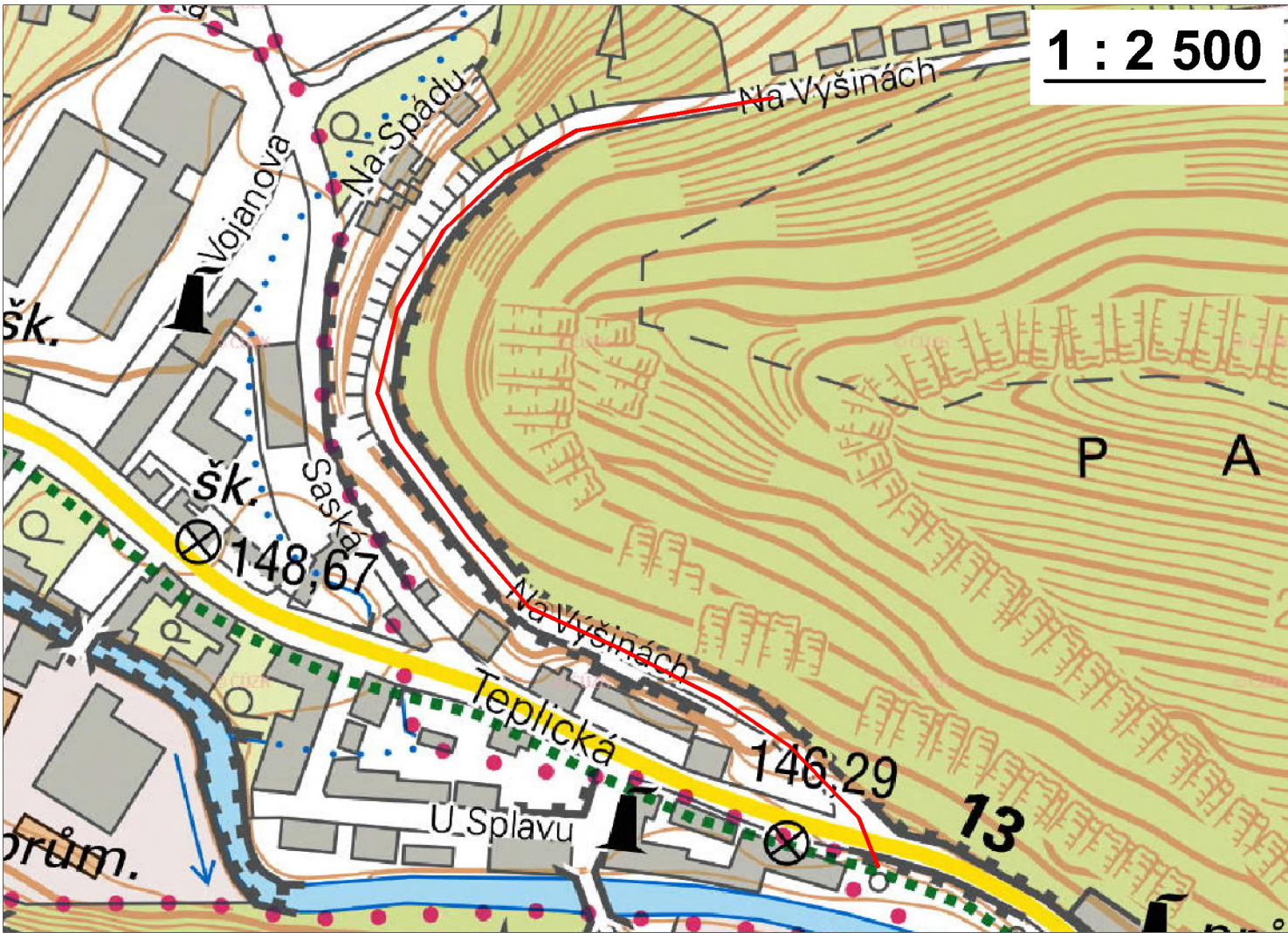
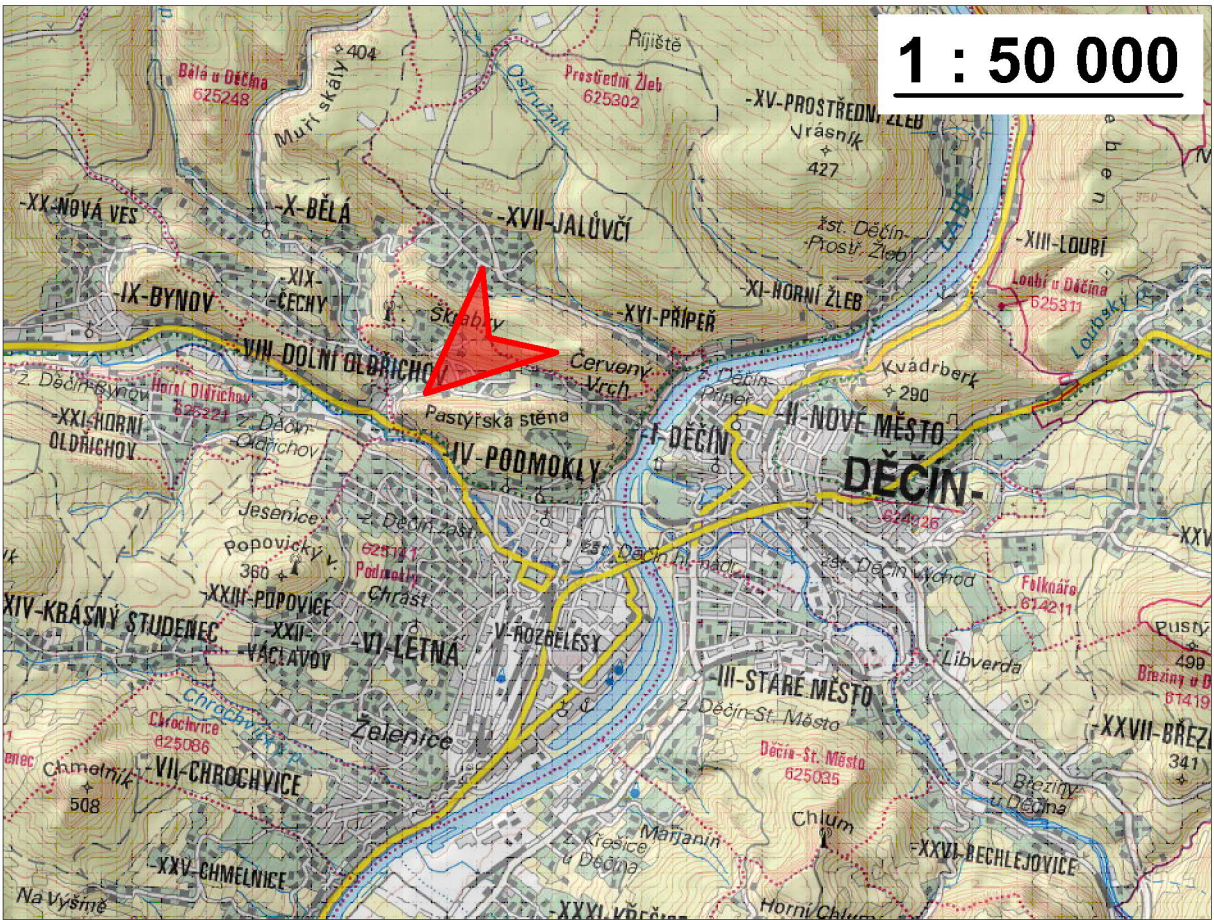


SITUACE ŠIRŠÍCH VZTAHŮ

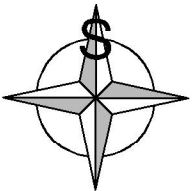


Zdroj: <https://geoportal.gov.cz/web/guest/map>

LEGENDA:
— OSA NOVÉ DEŠŤOVÉ KANALIZACE



Zdroj: <https://geoportal.gov.cz/web/guest/map>



DĚČÍN - PODMOKLY, ULICE NA VÝŠINÁCH DEŠŤOVÁ KANALIZACE

stavebník:	STATUTÁRNÍ MĚSTO DĚČÍN Magistrát města Decín Mírové náměstí 1175/5, 405 38 Decín; IČO 261238	číslo paré:	
projektant:	ing. Petr CUPAL Zadní 313/129, Svitavy 568 02, IČO 05037069 tel.: 605 226 976 mail: petr.cupal@centrum.cz	formát:	2 x A4
stupeň:	ÚZEMNÍ ŘÍZENÍ A STAVEBNÍ POVOLENÍ	měřítko:	1 : 50000, 2500
část:	SITUACE ŠIRŠÍCH VZTAHŮ	datum:	12/2019
		č. části:	C1