

Poznámky:
 Restaurace - různě velká kruhová závěsná světla budou zavěšena v různých výškách.
 Nástěnná světla budou ve výšce cca 200 - 210 cm.
 Ostatní osvětlení, na chodbě a toaletách, bude jednoduché, stropní, kruhové, přisazené nebo nástěnné.



Redo Group Orbit závěsné svítidlo bílé (+bronz?) - tři velikosti (100 - 4x, 80 - 4x, 60 - 5x)



LED osvětlení pod horními skříňkami

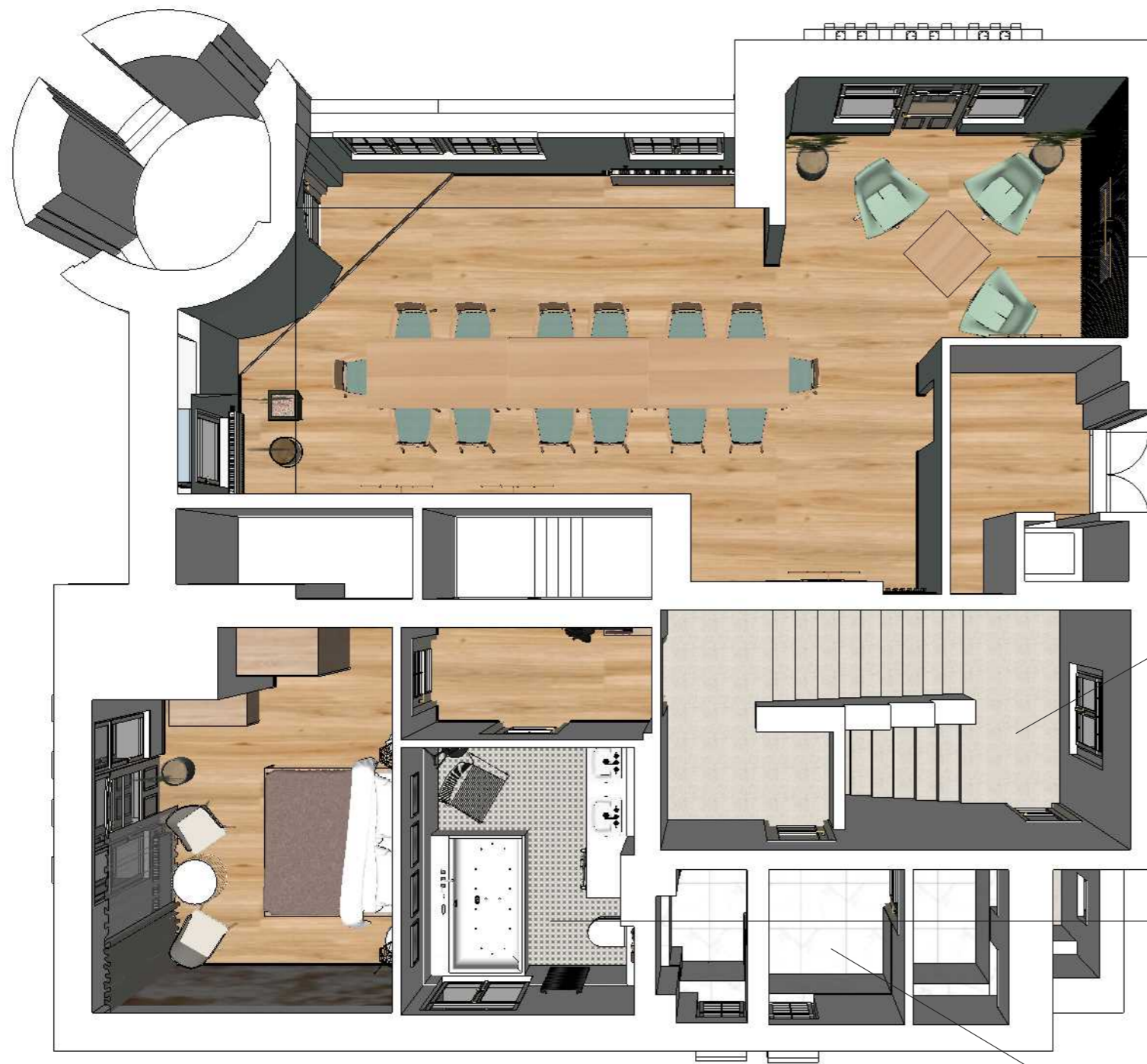


Osvětlení nad barem
 Italux PND 5588 Antiola mosaz nebo LED Candela matně zlaté (5x)



Nástěnné LED svítidlo Searchlight LED PICTURE LIGHT š. cca 80 cm nebo podobně (7x)

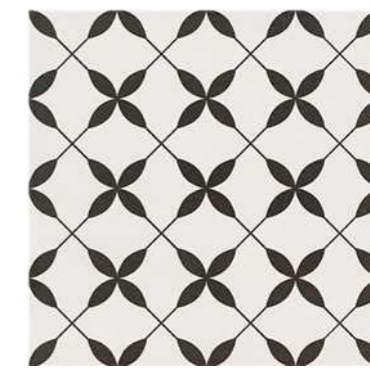
1NP - PŮDORYS - OSVĚTLENÍ



Vinyl - Dub vévodský



Terrazzo
(Pandomo B1.35)



Patchwork Clover
(30x30)



Rako Cava 60x60

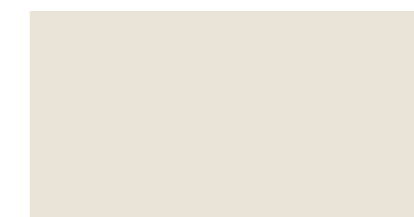
Poznámky:

Salónek a pokoj s vnitřní chodbou - vinyl Dub vévodský + barevně odpovídající soklové lišty (v.10cm)
 Chodba a schodiště - lité Terrazzo ve světle krémovém odstínu, včetně soklu (v.10 cm).
 Koupelna - dlažba - Patchwork Clover (30x30), obklad bílý.
 Toalety - dlažba (i obklad) - Rako Cava (60x60).

2NP - PŮDORYS - PODLAHY



Šedozelený odstín výmalby
(Dulux 70GY 46/120
TUSCAN GLADE 3).



Krémový odstín oken, dveří,
a hladkých radiátorů.



Dekorační dřevěné lamely
v barvě nábytku.



Lamelový
věšák v nice
vedle dveří.



Fototapeta Chamomile
Decentart (luxusní fototapety).

Poznámky:

Salónek - výmalba všech stěn až po strop, kromě šikmých podkrovních ploch, bude šedozelenou barvou (Dulux 70GY 46/120TUSCAN GLADE 3).

Hladké radiátory budou krémové, ve stejném odstínu jako okna.

Strop a šikmé podkrovní plochy budou v odstínu lomené bílé.

Dlouhá stěna bez oken a navazující stěna ke dveřím, budou obloženy dřevěnými dekoračními lištami v barvě nábytku (dub, buk), od podlahy po šikminu.

Stejně obložená, až po strop, bude celá pravá stěna vedle dveří na terasu.

Pokoj - fototapeta u postele, na dvou stěnách přes roh. Zbylé stěny a strop výmalba lomenou bílou.

Chodba a všechny ostatní prostory - jednotná výmalba v odstínu lomené bílé.

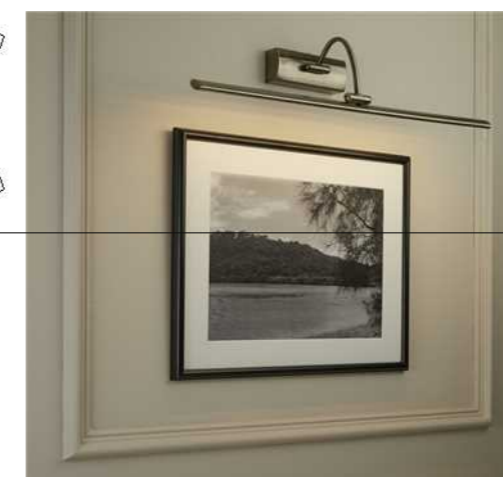
Koupelna u pokoje - bílý keramický obklad 60x30 (případně 60x20) do výšky 120 cm + bílá výmalba.

Toalety - obklad i dlažba - Rako Cava (60x30) + bílá výmalba.

2NP - AXONOMETRIE - STĚNY



Redo Group Orbit závěsné svítidlo bílé (+bronz?) - tři velikosti (100 - 4x, 80 - 4x, 60 - 5x)



Nástěnné LED svítidlo Searchlight LED PICTURE LIGHT š. cca 80 cm a pod. (5x)



Závěsné svítidlo Diamond u zrcadla v koupelně - 3x



Závěsné svítidlo Basket nad nočními stolkami - 2x

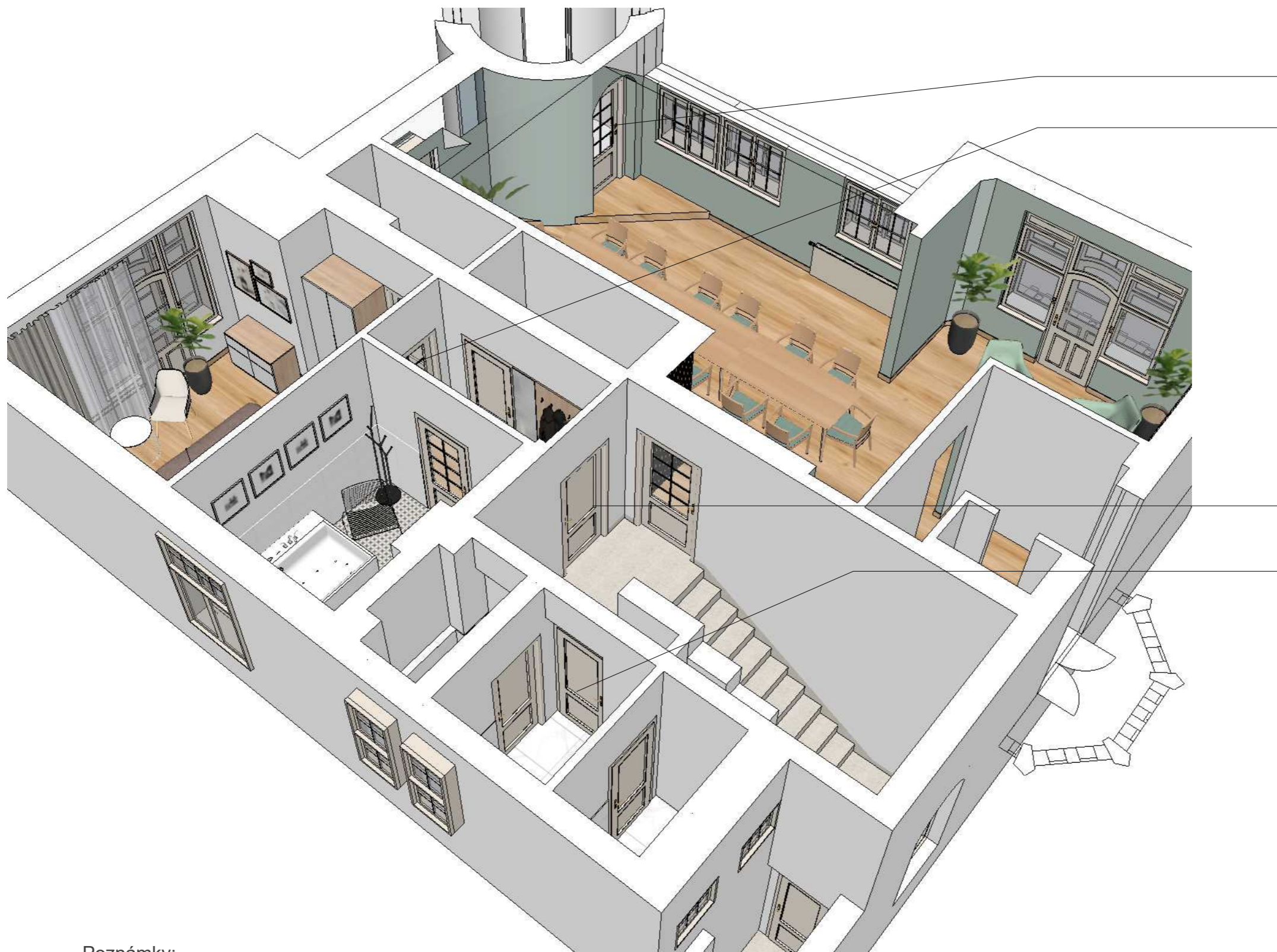


Koupelnové stropní bodové světlo Thomas Black - 4x

Poznámky:
 Salónek - stejně velká kruhová závěsná světla (80-3x), nad řadou stolů v jedné linii a stejné výšce.
 Nad konferenčním stolem (60-1x).
 Nástěnná světla budou ve výšce cca 200 - 210 cm nad podlahou (5x).
 Ostatní osvětlení, na chodbě a toaletách, bude jednoduché, stropní, kruhové, přisazené nebo nástěnné.



2NP - PŮDORYS - OSVĚTLENÍ



Dveře Sapeli Bergamo - typ 31,
(4x - salónek, věž, pokoj, koupelna),
lakované, odstín krémový
viz stávající okna



Dveře Sapeli Bergamo - typ 20,
lakované, odstín krémový, viz okna,
(do všech vedlejších prostor).



Kličky Cobra Elegant - staromosaz

Dle potřeby doplnit ze stejné série
olivy a půlolivy na oknech.

Poznámky:

Salónek - dveře do salóнку, do věže, do pokoje a do koupelny jsou ze dvou třetin prosklené (Sapeli Bergamo - typ 31).
Chodba a ostatní prostory - dveře Sapeli Bergamo typ - 20, barevně stejně lakované - viz okna.
Na všech dveřích budou jednotné kličky Cobra Elegant mosaz.

2NP - AXONOMETRIE - DVEŘE



Fototapeta Chamomile v. 240 cm Decentart (luxusní fototapety)



Bílý odkládací stolek (Wire Kare Design) - 3x



Dubové křeslo NF 25 čalouněné, krémové - 2x

Závěsné svítidlo Basket, bílé, drátěné, nad nočními stolky - 2x

Poznámky:

Pokoj - je vybaven typovým i atypickým nábytkem v kombinaci světlé dřevo (buk) - korpus a bílá - dvířka a čílka. Vedle dveří je dvoukřídlá šatní skříň (100x60x204 cm). Vedle okna je komoda (100x45x70), se šuplíky a dvířky. Nad komodou jsou dekorativní obrázky nebo televize na vytáčecím rameni. Před oknem je bílý kovový odkládací stolek a dvě krémově čalouněná křesílka. Naproti oknu, čelem u zdi, je umístěna postel (180x200 cm - buk). Na stěně, za čelem postele, je nalepená luxusní, vlnitá, fototapeta, nalepená z pravého rohu do vzdálenosti 260cm, vysoká 240cm. Hned vedle ní, směrem ke dveřím je nalepené zrcadlo 60x240cm. Před zrcadlem, nad bílým stolem, visí jedno z bílých závěsných svítidel. Nad druhým stolem, v rohu místnosti, visí druhé svítidlo. Prázdná stěna vedle postele je celá polepená stejnou fototapetou Chamomile - Decentart (350x240cm). Vzhledem k velikosti pokoje je postel jednoduchá a stolky průhledné, aby pokoj nepůsobil jako příliš zastavěný.

2NP - AXONOMETRIE - NÁBYTEK - POKOJ

Zrcadlo nad oběma
přizdívkami v. 80 cm

Závěsné svítidlo
Diamond u zrcadla - 3x



Koupebnové stropní
bodové světlo
Thomas Black - 4x



Dlažba Patchwork Clover 30x30
Obklad velkými bílými obkladačkami
(60x30 cm) do výšky 120cm

Poznámky:

Koupelna je obložena bílým obkladem 60x30 cm, vodorovně kladeným, do výšky 120 cm.
Na podlaze je dlažba Patchwork Clover 30x30cm.
Nad oběma přizdívkami je nalepené zrcadlo do výšky dveřní zárubně.
Dvě keramická čtvercová umyvadla na bílé desce, pod deskou jsou šuplíky (dřevodekor).
Nebo vše dřevodekor. Vpravo je na hraně desky připevněn držák ručníků.
Kovové doplňky jsou černé - radiátor vedle oka, baterie, světla, kovový nábytek.

2NP - AXONOMETRIE - KOUPELNA

Černý radiátor vedle okna



Závěsné WC (SAT Infito)



Umyvadlo na desku - 2x
(Mereo 50x42)



Varianta vana samostatně stojící
(Polysan Zasu 180x81)



Varianta vana (Love Story Ravak)



Vana (Polysan 100x180)



Černé křeslo
(Acapulco Kare Design) - 1x

Černý kovový stojanový věšák
(Stearn) - 1x