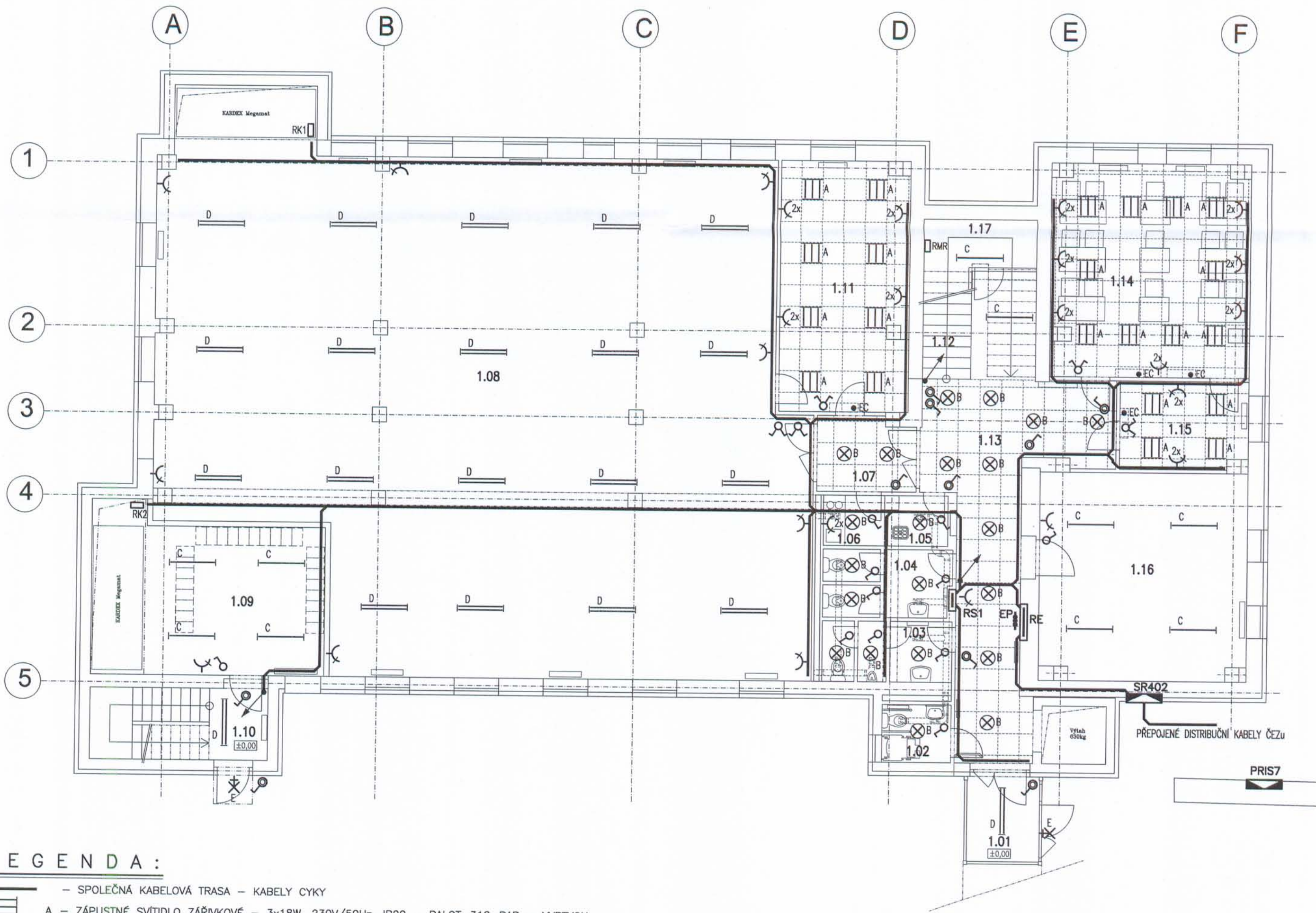


PUDORYS 1.NP



LEGENDA:

- SPOLEČNÁ KABELOVÁ TRASA — KABELY CYKY
- A — ZÁPUSTNÉ SVÍTIDLO ZÁŘIVKOVÉ — 3x18W, 230V/50Hz, IP20 — BALOT-318-BAP — VYRTYCH
- B — ZÁPUSTNÉ SVÍTIDLO S KOMPAKTNÍ ZÁŘIVKOU — 2x13W, 230V/50Hz, IP20 — BANDOG-213 — VYRTYCH
- C — ZÁŘIVKOVÉ SVÍTIDLO — 1x36W, 230V/50Hz, IP20 — FOX-136 — VYRTYCH
- D — ZÁŘIVKOVÉ SVÍTIDLO — 2x36W, 230V/50Hz, IP20 — FOX-236 — VYRTYCH
- E — SVÍTIDLO S KOMPAKTNÍ ZÁŘIVKOU — 1x18W, 230V/50Hz, IP65 — CORSO-118 — VYRTYCH
- SPÍNAČ DOMOVNÍ KOLÉBKOVÝ 10A/250V, IP20
- DOMOVNÍ ZÁSUVKA 16A/250V, IP20
- PRIS7 — STÁVAJÍCÍ SKŘÍŇ ROZPOJOVACÍ
- SR402 — NOVÁ SKŘÍŇ ROZPOJOVACÍ — NÁHRADA ZA ZRUŠENOU RIS III
- RE — ROZVÁDĚČ ELEKTROMĚROVÝ
- RS1 — ROZVÁDĚČ ELEKTROINSTALACE
- EP — SBĚRNICE HLAVNÍHO POSPOJENÍ OBJEKTU VE STĚNĚ
- RK — ROZVÁDĚČ KARDEX MEGAMAT — 3x400V/8,3kW
- RMR — ROZVÁDĚČ M+R VÝMĚNÍKU TEPLA — 230V/2,0kW
- EC — VNITŘNÍ CHLADÍCI JEDNOTKA — 230V/0,027kW

POZNÁMKA:

- ELEKTRICKÉ NAPÁJENÍ DLE ČSN EN 61293: 3+PE+N stř. 50Hz, 400V/TN-S
- OCHRANA PŘED NEBEZPEČNÝM DOTYKEM NEŽIVÝCH ČÁSTÍ DLE ČSN 332000-4-41:
 - SAMOČINNÝM ODPOJENÍM OD ZDROJE
 - DOPLŇUJÍCÍM POSPOJENÍM (V MÍSTNOSTI SE ZÓNAMI)
- PROSTORY Z HLEDISKA ÚRAZU ELEKTRICKÝM PROUDEM DLE ČSN 332000:
 - NORMÁLNÍ
 - NORMÁLNÍ + ZÓNY (UMYVADLO, SPRCHA)
 - NEBEZPEČNÉ — VENKOVNÍ PROSTORY
- VYPÍNAČE A ZÁSUVKY JSOU 20cm NAD PODLAHOU
- KABELIZACE PROVEDENA V PODHLEDECH NA KABELOVÝCH ROŠTECH A VE STĚNÁCH

LEGENDA ÚČELU MÍSTNOSTÍ:

ČÍSLO MÍST.	ÚČEL MÍSTNOSTI	PLOCHA [m ²]	ČSN EN 12464-1 — TABULKY 5.X HODNOTY OSVĚTLENOSTI A OSLNĚNÍ			PROSTORY ČSN 332000-3
1.01	VSTUPNÍ PROSTOR	5,9	1.1.1	100 lx	28	NORMÁLNÍ
1.02	WC—PRO ZTP	3,1	1.2.4	200 lx	22	ZÓNY
1.03	WC—MUŽI	5,8	1.2.4	200 lx	22	ZÓNY
1.04	WC—ŽENY	6,6	1.2.4	200 lx	22	ZÓNY
1.05	ÚKLIDOVÁ KOMORA	2,2	1.2.4	200 lx	22	ZÓNY
1.06	KUCHYŇKA	2,4	1.2.4	200 lx	22	ZÓNY
1.07	PŘÍJEM	5,6	1.1.1	100 lx	28	NORMÁLNÍ
1.08	ARCHIV	244,8	3.7	200 lx	25	NORMÁLNÍ
1.09	ŠATNA	28,3	1.2.4	200 lx	22	NORMÁLNÍ
1.10	SLUŽEBNÍ SCHODIŠTĚ	10,0	1.1.2	150 lx	25	NORMÁLNÍ
1.11	KANCELÁŘ ZPRACOVÁNÍ DOK.	24,8	3.2	500 lx	19	NORMÁLNÍ
1.12	SCHODIŠTĚ	10,0	1.1.2	150 lx	25	NORMÁLNÍ
1.13	CHODBA	28,8	1.1.1	100 lx	28	NORMÁLNÍ
1.14	ŠKOLICÍ MÍSTNOST	32,6	3.2	500 lx	19	NORMÁLNÍ
1.15	KANCELÁŘ	8,5	3.2	500 lx	19	NORMÁLNÍ
1.16	SKLAD	33,3	1.4.1	100 lx	25	NORMÁLNÍ
1.17	VÝMĚNÍK	7,9	1.3.1	200 lx	25	NEBEZPEČNÉ

Tato dokumentace je podkladem pro provedení stavby

Datum: 23-09-2009

Vydáno stavební povolení, Magistrát města Děčína



Tento projekt je dle požadavků objednatele zpracován v rozsahu výkonové fáze: projekt pro stavební povolení dle přílohy 1 k Vyhlášce č.499/2006 Sb. za účelem jeho přiložení k žádosti o stavební povolení. Tento projekt neslouží jako podklad pro provedení stavby, k tomu účelu musí být vypracována dokumentace v rozsahu výkonové fáze: projekt pro provedení stavby dle přílohy 2 k Vyhlášce č.499/2006 Sb. Dimenze a typ kabelů, detaily provedení silnoproudé elektrotechniky řešeno v projektu pro provedení stavby.

DOKUMENTACE PRO STAVEBNÍ ŘÍZENÍ

Ing.Václav VLACH — projektová činnost elektro IČO: 120 35-793 Budyšínská 2539, 470 06 Česká Lípa tel.: 487823601, mobil: 608024967		Zodpovědný projektant profese: Ing. Václav VLACH Hlavní inženýr projektu: Ing. Arch. Leoš BOGAR	
Odběratel: Magistrát Města Děčína		Datum: červenec 2009	
Název akce: ul.28. října 1155/2, Děčín I — budova B2 Centrální archiv a správní agendy F.1.4. Technika prostředí staveb F.1.4.g) zařízení silnoproudé elektrotechniky včetně bleskosvodů		Účel dokumentace: stavební řízení	
Místo: Děčín		Kraj: Ústecký	
Název přílohy: Dispozice — 1.N.P.		Měřítko: 1:100	
		Číslo přílohy: VV-0921-DSP/05-Es	