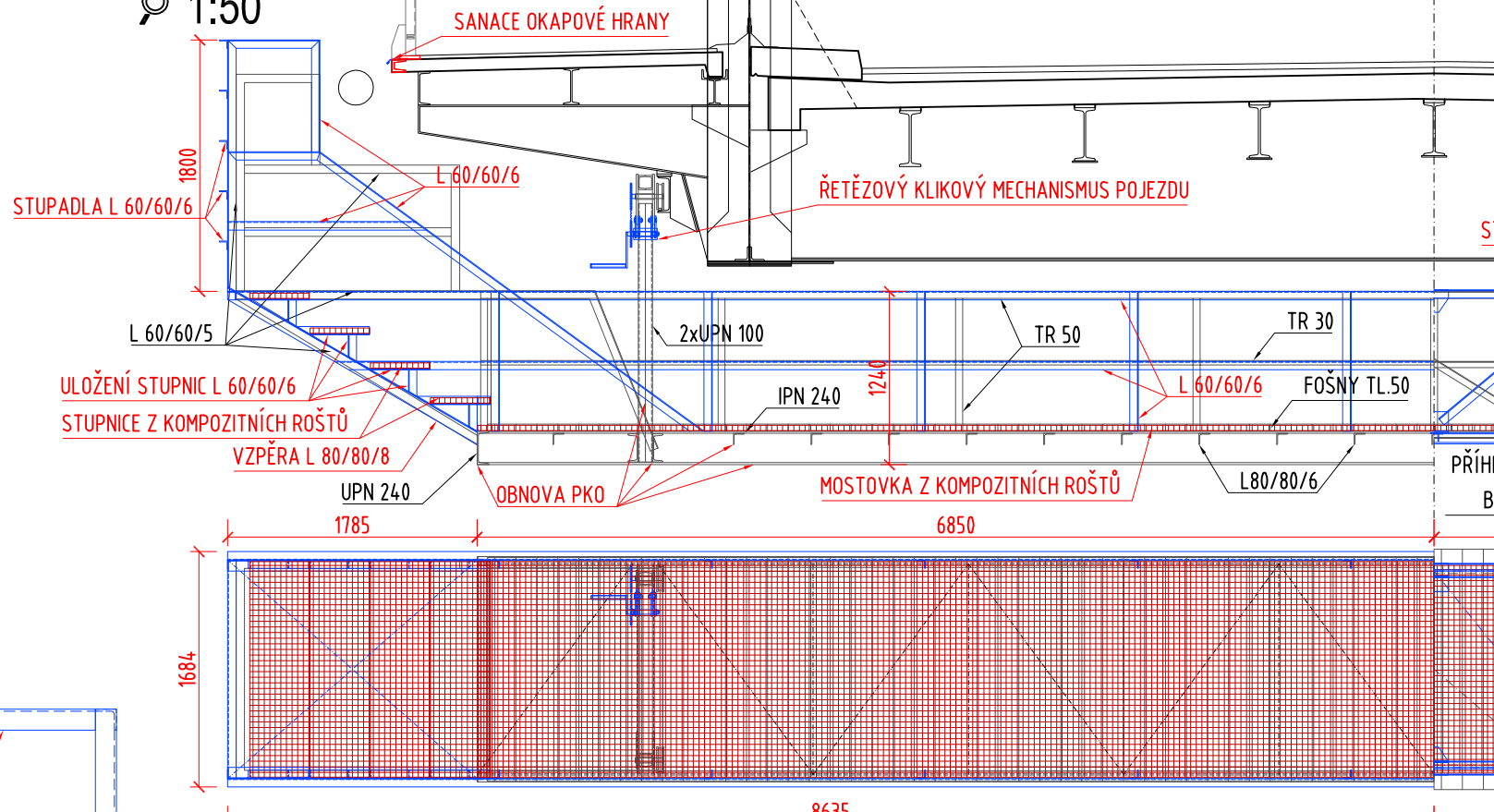


LÁVKA V KRAJNÍM POLI

PODÉLNÝ ŘEZ A PŮDORYS

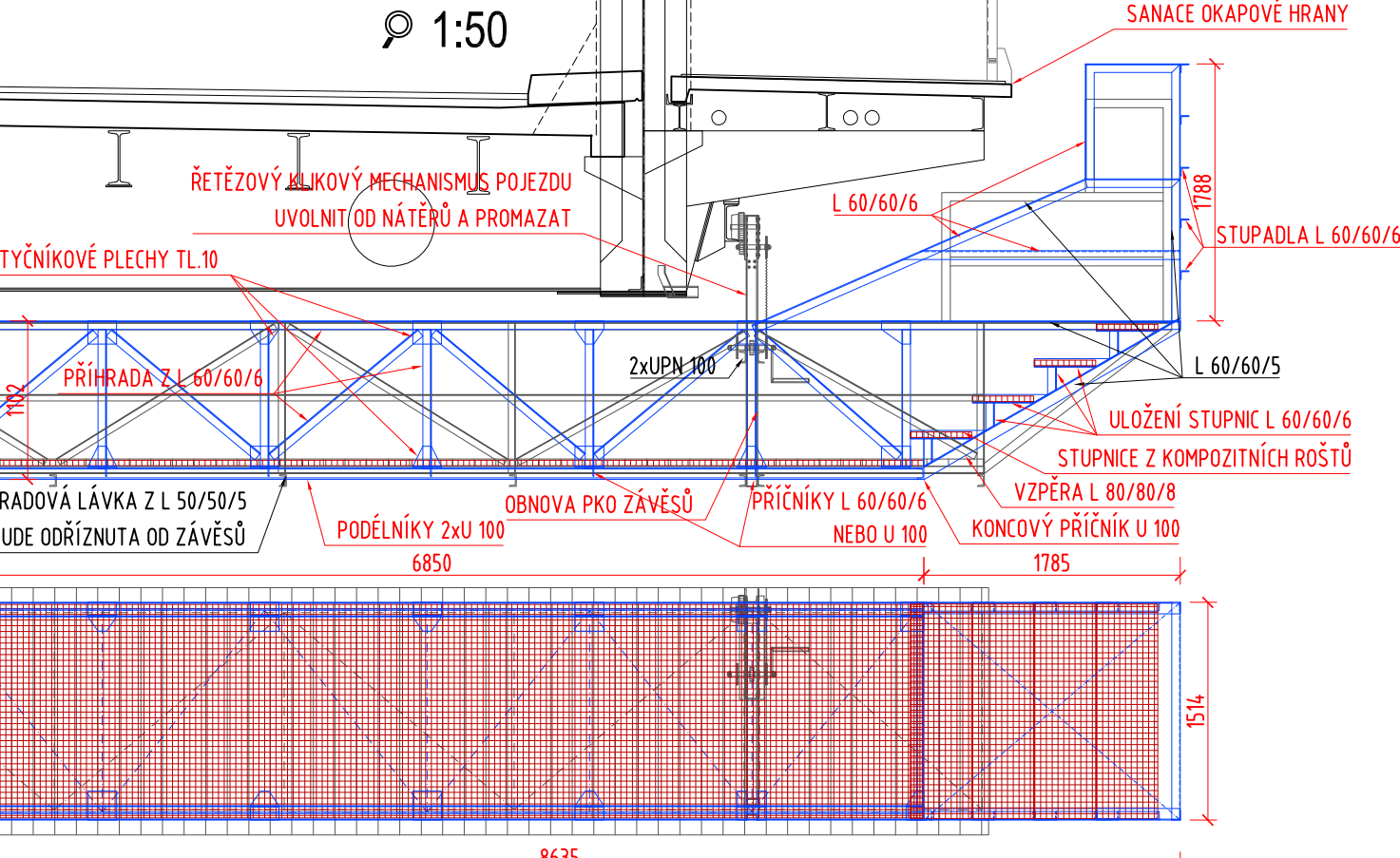
1:50



LÁVKA VE STŘEDNÍM POLI

PODÉLNÝ ŘEZ LÁVKOU

1:50



POZNÁNKY:

- OPRAVA REVIZNÍCH LÁVEK SE PŘEDPOKLÁDÁ PROVÁDĚT BEZ JEJICH ÚPLNÉHO SNESENÍ, ALE V PŘÍPADĚ DOSTUPNOSTI VHDNÉ MECHANIZACE JE MOŽNÉ LÁVKY SNĚST A ZREKONSTRUOVAT NA DÍLNĚ
- PRÁCE NA MOSTĚ JSOU Z HLEDISKA BOZP POVAŽOVÁNY ZA VÝŠKOVÉ PRÁCE A VYŽADUJÍ REALIZACI OCHRANÝCH PRVKŮ PRACOVNÍKŮ I OCHRANY PROTI ZNEČIŠTĚNÍ KORYTA POD MOSTEM
- POJEZDOVÝ MECHANISMUS LÁVEK BUDE ZKONTROLOVÁN PO ZPŘÍSTUPNĚNÍ Z HLEDISKA MOŽNÝCH OSLABENÍ V DŮSLEDKU KOROZNÍCH ÚBYTKŮ A PŘÍPADNĚ VYMĚNĚN (PŘEDEVŠÍM ČEPY POJEZDOVÝCH KOL, KTERÉ JSOU BEZ ROZEBRÁNÍ ŠPATNĚ PŘÍSTUPNÉ A NEKONTROLOVATELNÉ)

PROTIKOROZNÍ OCHRANA NOSNÉ KONSTRUKCE DLE TKP 19B:

TKP 19.B.P5 - TABULKA I - OCHRANNÉ PROTIKOROZNÍ POVLAKY PRO OCELOVÉ KONSTRUKCE	
POŘADOVÉ ČÍSLO 1a - PRO STUPEŇ KOROZNÍ AGRESIVITY PODLE ČSN EN 12944-2 A TABULKY III b - C4 + K1 (SPECIÁLNÍ) A ŽIVOTNOST VV	
TKP 19.B.P5 - TABULKA II - CELKOVÝ PŘEHLED SYSTÉMŮ PKO PRO OCELOVÉ KONSTRUKCE - TYP I B OCELOVÉ MOSTNÍ OBJEKTY	
OČIŠTĚNÍ POVRCHU Sa 3, MEDIUM G NEBO RUGOTEST NO 3 STUPEŇ BN 10a	
ETHYLSILIKÁT DVOUSLOŽKOVÝ S OBSAHEM ZINKU (MIN.80% HMOTNOSTNÍCH)	100µm
UZAVÍRACÍ PENETRAČNÍ NÁTĚR (EPOXIDOVÝ)	30µm
EPOXID DVOUKOMPONENTNÍ PLNĚNÝ LAMELÁRNÍMI NEBO VLÁKNITÝMI PIGMENTY	80 / 160µm (1 / 2 VRSTVY)
ALIFATICKÝ POLYURETAN	80µm
CELKEM	290 / 370µm

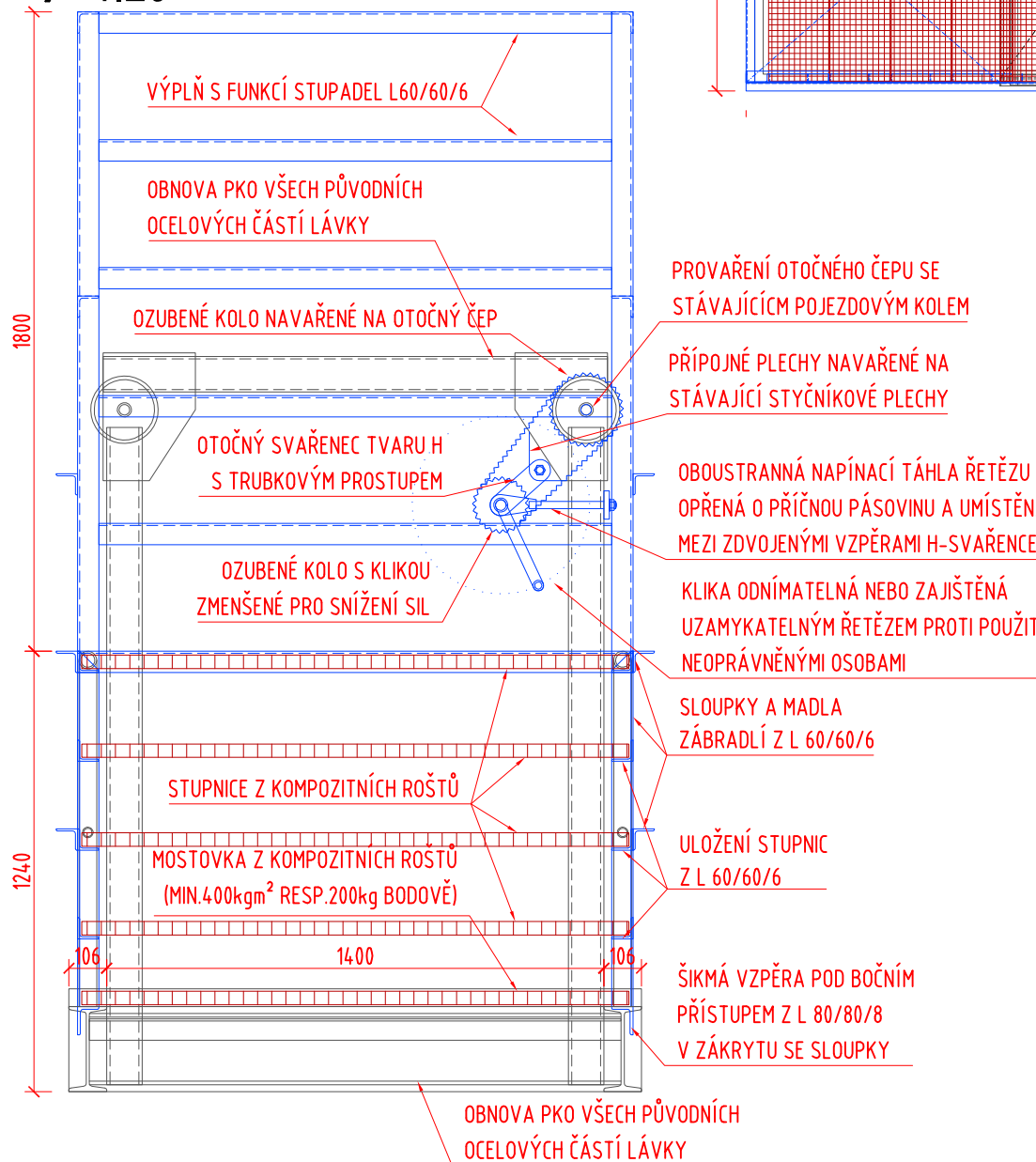
PROTIKOROZNÍ OCHRANA ZÁCHYTŇNÝCH ZAŘÍZENÍ DLE TKP 19B:

TKP 19.B.P5 - TABULKA I - OCHRANNÉ PROTIKOROZNÍ POVLAKY PRO OCELOVÉ KONSTRUKCE	
POŘADOVÉ ČÍSLO 11 - PRO STUPEŇ KOROZNÍ AGRESIVITY PODLE ČSN EN 12944-2 A TABULKY III b TKP KAP.19B - C4 + K8 (SPECIÁLNÍ) A ŽIVOTNOST VV	
TKP 19.B.P5 - TABULKA II - CELKOVÝ PŘEHLED SYSTÉMŮ PKO PRO OCELOVÉ KONSTRUKCE - TYP III A - ŽÁROVĚ ZINKOVANÉ POVRCHY PONOREN	
OČIŠTĚNÍ POVRCHU SA 2.5, MEDIUM G	
ŽÁROVĚ ZINKOVÁNÍ PONOREM	70µm
EPOXID ZINKFOSFÁT	150µm
ALIFATICKÝ POLYURETAN	60µm
CELKEM	280 µm

POUŽITÝ NÁTĚROVÝ SYSTÉM BUDE MIN.14 DNÍ PŘED JEHO APLIKACÍ ODSOUHLASEN TDI VČETNĚ BAREVNÉHO ODSTÍNU.
NUTNO POUŽÍT KOMPLETNÍ NÁTĚROVÝ SYSTÉM, NELZE KOMBINOVAŤ RŮZNÉ SYSTÉMY JEDNOTLIVÝCH VRSTEV.

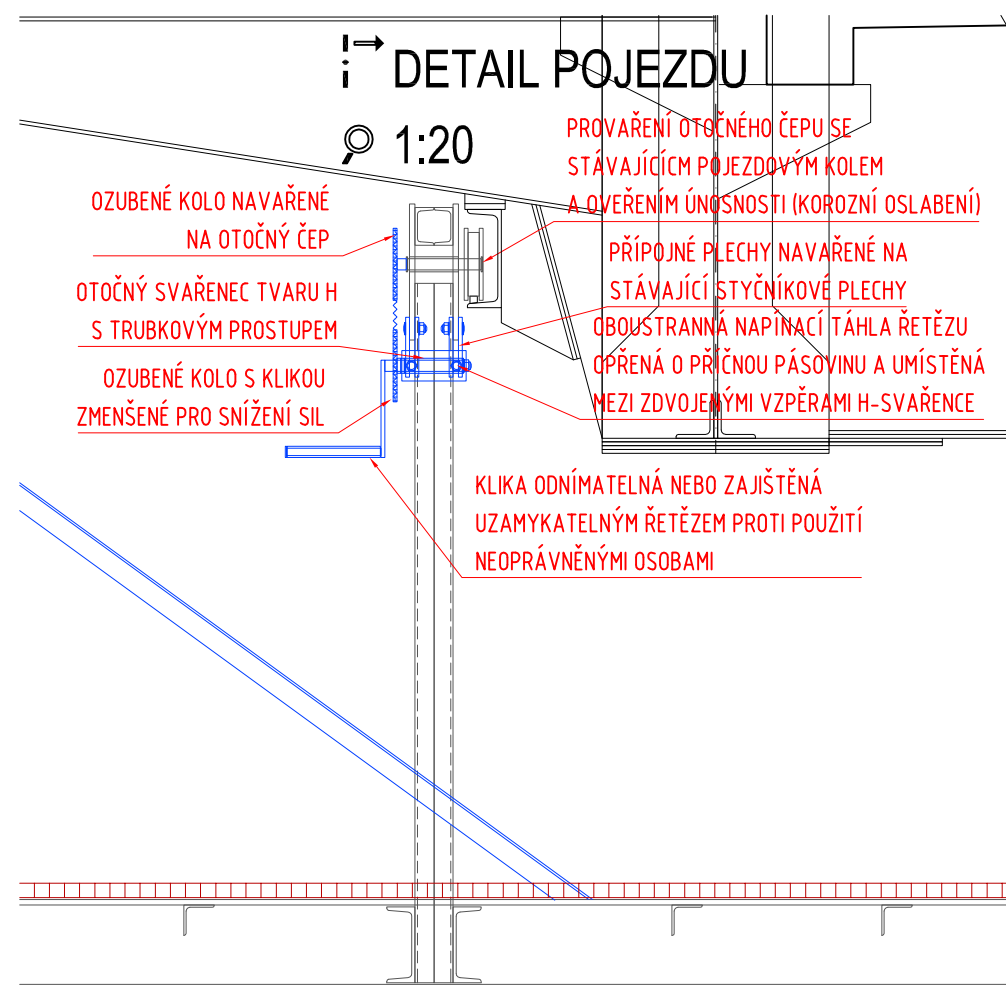
PŘÍČNÝ ŘEZ LÁVKOU

1:20



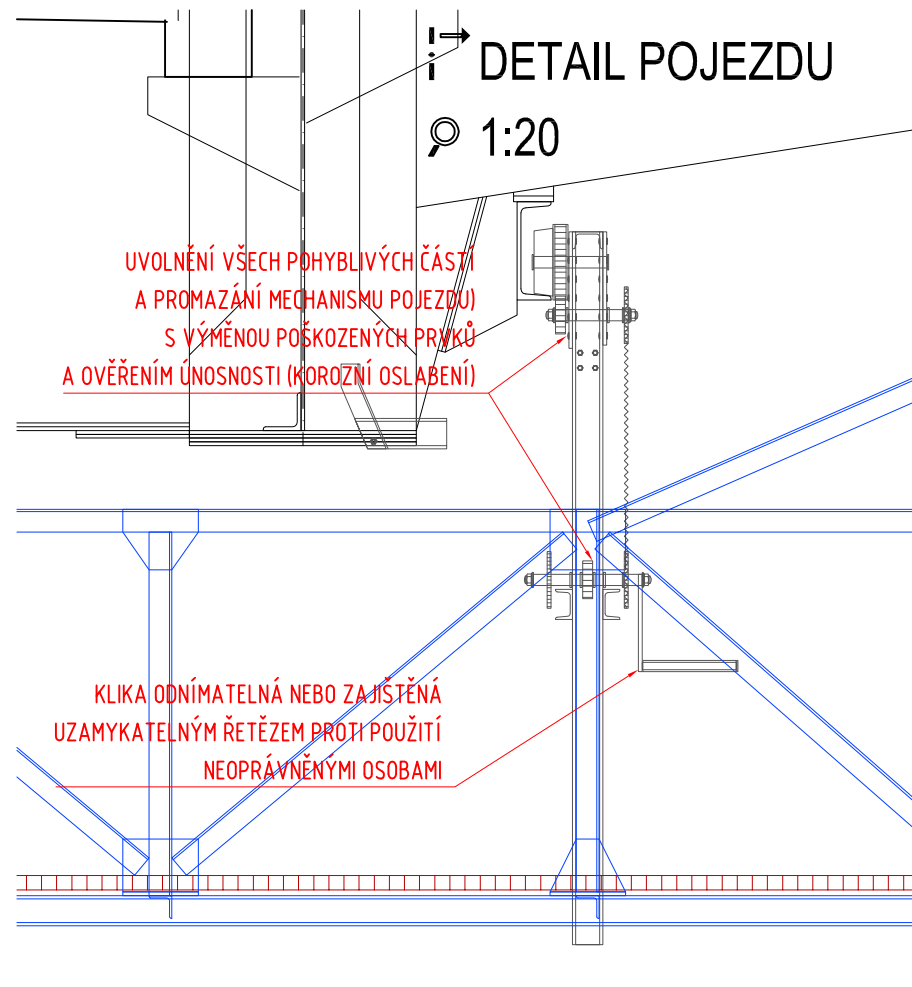
DETAIL POJEZDU

1:20



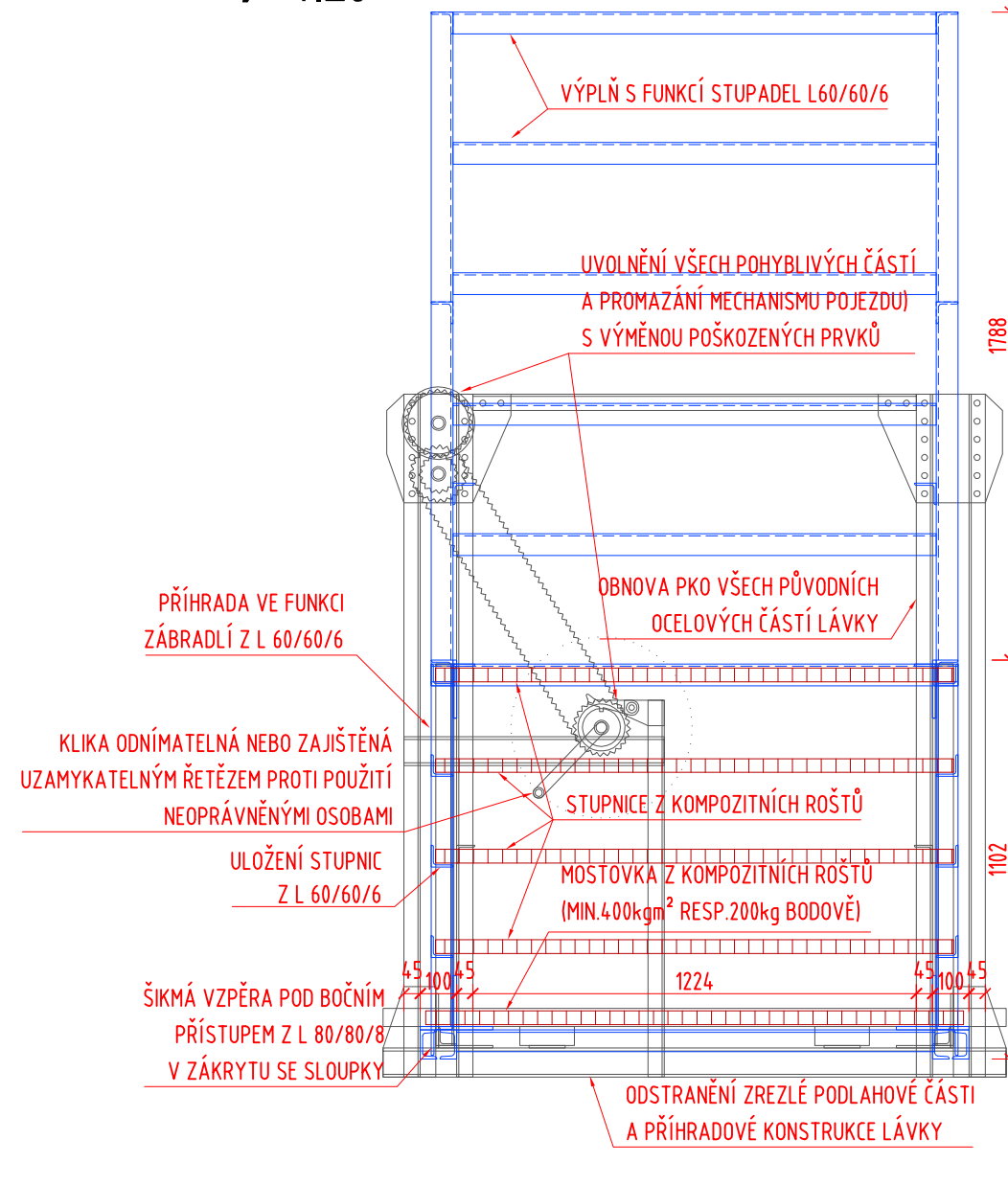
DETAIL POJEZDU

1:20



PŘÍČNÝ ŘEZ LÁVKOU

1:20



Název akce : DĚČÍN TYRŠŮV MOST EV.Č.DC-100		
Investor : STATUTÁRNÍ MĚSTO DĚČÍN Magistrát města Děčína Mírové nám. 1175/5 405 38 Děčín IV		
Název části / objektu : OPRAVA REVIZNÍCH LÁVEK A OKAPNÍČEK	Ozn.části / objektu : - SO 202	
VANER PROJEKTOVÁ KANCELÁŘ Adresa : V Horkách 101/1 460 07 Liberec 9 tel.: 485 152 532	Vypracoval: ING.T.HUMPAL Zodp. projektant: ING.T.HUMPAL Techn. kontrola: ING.J.VANER Investor: STATUTÁRNÍ MĚSTO DĚČÍN Příloha : REVIZNÍ LÁVKY	zak. číslo: 23-02-013 datum: 05/2023 stupeň: PDPS měřítko: 1:50, 20 č. přílohy: 2 paré: