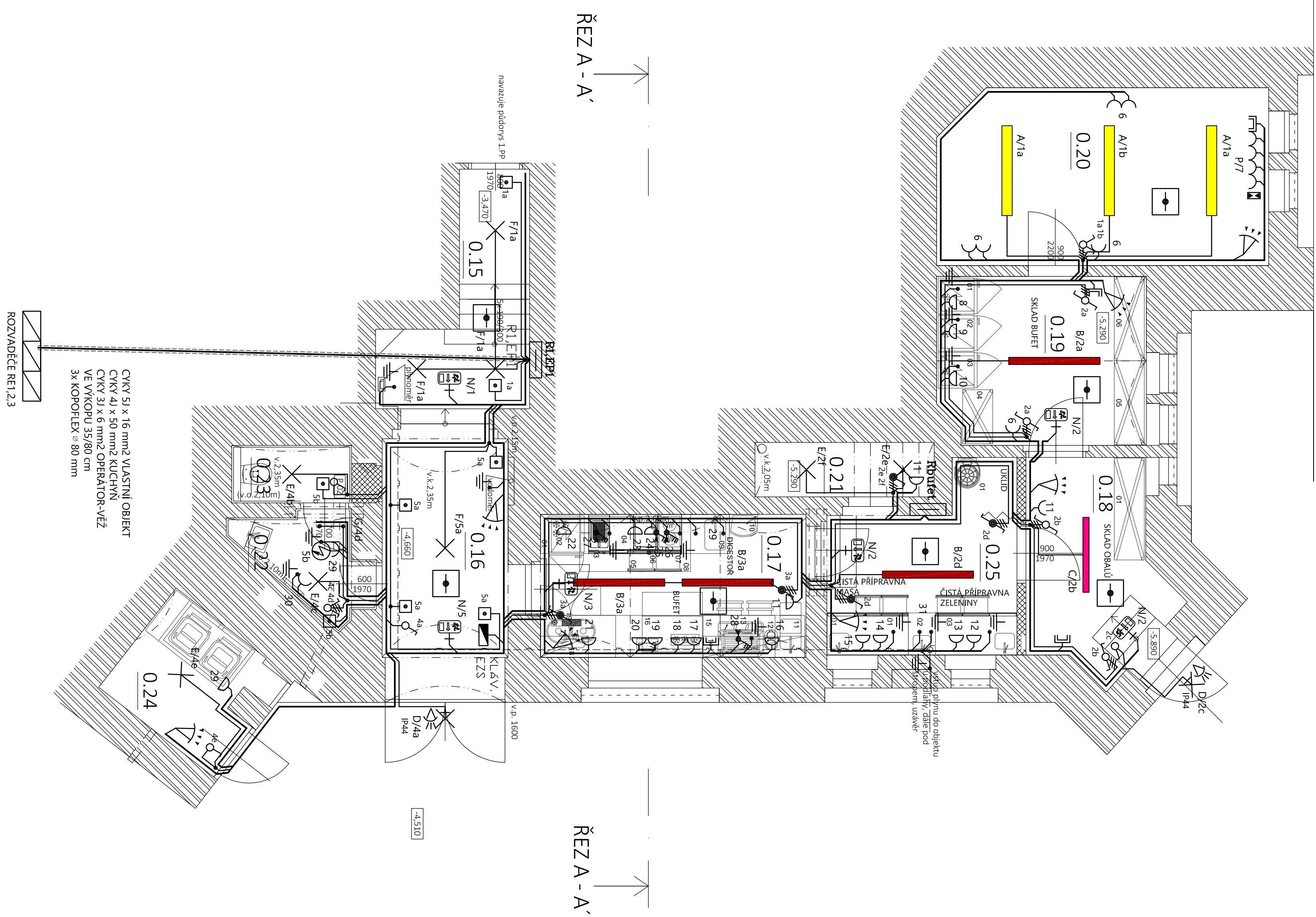


Číslo místnosti	Účel	Plocha [m <sup>2</sup> ]	Nákladná västba	Potrebnosť úpravy	Poznámka
0.15	CHOBA DO OBCESTVENÍ	6,50	KERAMICKÁ DLAŽBA	VAPRODENOVOU OMITTA	
0.16	CHOBA DO OBCESTVENÍ	9,20	KERAMICKÁ DLAŽBA	VAPRODENOVOU OMITTA	
0.17	OBCESTVENÍ	10,60	KERAMICKÁ DLAŽBA	VAPRODENOVOU OMITTA	
0.18	SKLDO FILITM	4,76	KERAMICKÁ DLAŽBA	VAPRODENOVOU OMITTA	
0.19	SKLDO	9,70	KERAMICKÁ DLAŽBA	VAPRODENOVOU OMITTA	
0.20	KANEPLAŠ	16,10	KERAMICKÁ DLAŽBA	VAPRODENOVOU OMITTA	
0.21	SKLDO	2,70	KERAMICKÁ DLAŽBA	VAPRODENOVOU OMITTA	
0.22	DO VAEŠTAVNANO	2,62	KERAMICKÁ DLAŽBA	VAPRODENOVOU OMITTA	KERAMICKÝ OBRLOD V. 2,10m
0.23	PHESIN KABINA	1,92	KERAMICKÁ DLAŽBA	VAPRODENOVOU OMITTA	KERAMICKÝ OBRLOD V. 2,10m
0.24	SKLDO ODPADU	4,00	KERAMICKÁ DLAŽBA	VAPRODENOVOU OMITTA	
0.25	PRIKRAVANA	8,42	KERAMICKÁ DLAŽBA	VAPRODENOVOU OMITTA	

## LEGENDA MÍSTNOSTÍ



VÝŠKA ZÁSUVKOVÝCH VÝVODŮ 0,3 m NAD PODLAHOU, V SOCIÁLNÍM ZARIŽENÍ 1,10 m.

VEŠKERÉ ZASUVKOVÉ OBVODY CHRÁNIT PROUD. CHRANICEM.  
V SDC. ZAŘÍZENÍ VODIVÉ PŘEDMĚTY A KONSTRUKCE CHRÁNIT  
MÍSTNÍM POSPOJOVÁNÍM.

PŘÍSTROJE A KRABICE MONTOVANÉ DO ZDÍVA MUSÍ BÝT V PROVEDENÍ PRO MONTÁŽ TĚTO TŘÍDY HOŘLAVOSTI,

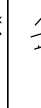
POTRUBÍ PLYNÁ VZT, EL. VODIVÉ KONSTRUKCE CHRÁNIT POSPOBOVÁNÍM, KABELAŽ POKLADAT V DVYDVOVCH ZDECH, V PODLAZE A VE ŠIROPE.  
PRUDOVÁ SDOUSTAVNÁ 3 + PEN, 400/230 V, 50 HZ, TN-C, PŘEVOD NN, PRUDOVÁ SDOUSTAVNÁ 3 + PE, N, 400/230 V, 50 HZ, TN-S, VNITŘNÍ ROZVODY

DOCHRAŇA PŘED NEBEZPEČNÝM DOTYKEM JE PROVEDENA DLE

CSN 33 20 00 - 4 - 41 ed.3 - AUTOMATICKÝM DPOJENÍM OD ZDROJE

PROSTŘEDÍ JE STAVNEVO JAKO PROSTŘEDÍ NORMÁLNÍ A45, V SOCIÁLNÍM ZÁŘÍZENÍ JAKO PROSTŘEDÍ NORMÁLNÍ A41.

BAREVNÉ ZNAČENÍ VODIČŮ DLE ČSN 33 01 66.

	AKCE:	REKULTIVACE OBJEKTU RESTAURACE PASTÝŘSKÁ STĚNA ZÍZKOVA Č.P. 236, DĚČÍN A JEHO OKOLÍ		DATAUM:	08/2022	X 44
	ČASŤ:	SO 01 - MODERNIZACE OBJEKTU	ZAKÁZKA ČÍSLO	21/2022	059	
VÝMĚR:  NOVOÝ STAV			ARCHIVNÍ ČÍSLO	ČZ-21/22	Č. PRÁKÉ	02