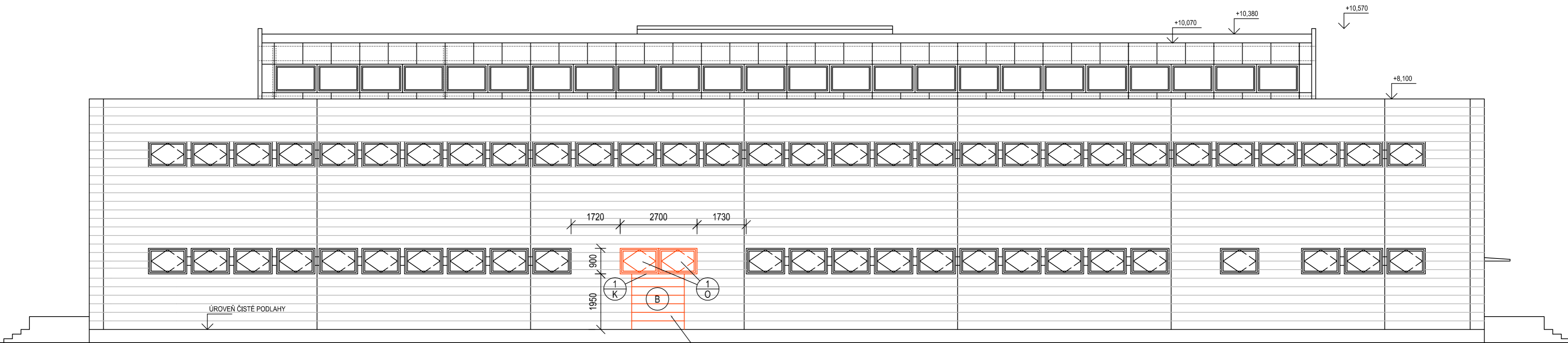
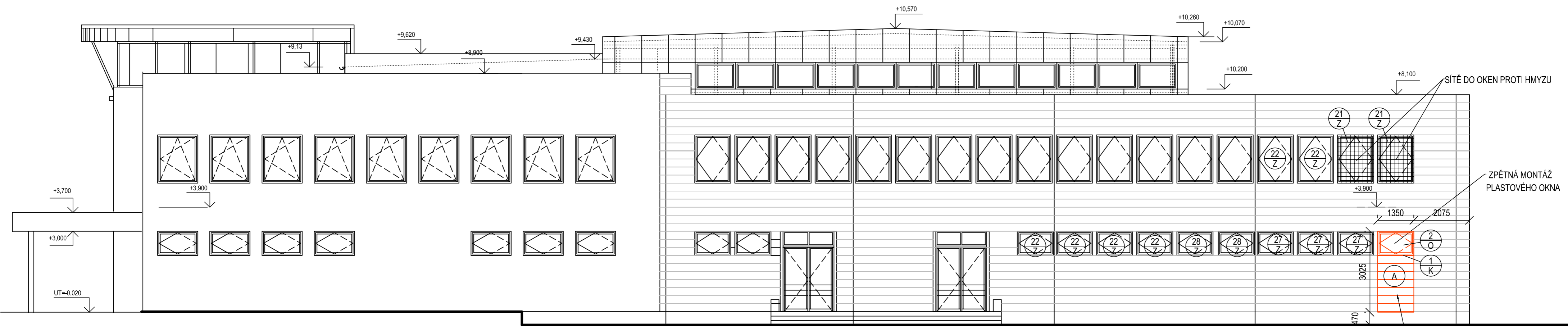


ZÁPADNÍ PRŮČELÍ



DOZDÍVKA Z PÓROBETOVÝCH TVÁRNIC
+ PLECHOVÁ FASÁDA DLE OKOLNÍ SKLADBY

SEVERNÍ PRŮČELÍ



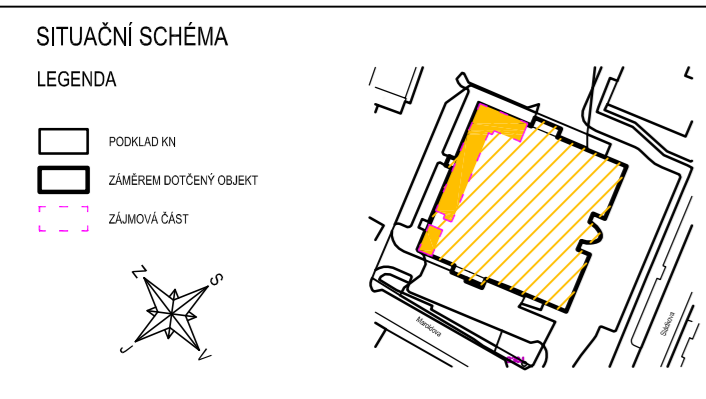
SKLADBY KONSTRUKCÍ

- A** SKLADBA OBVODOVÉ STĚNY 1 - Z VENČÍ
- PLECHOVÉ LAMELY
 - PROVĚTRANÁ MEZERA
 - DIFUSNÍ FÓLIE
 - TEPELNÁ IZOLACE
 - SVISLÉ KONSTRUKČNÍ SLOUPKY PRO OPLÁŠTĚNÍ
 - VRÁCENÝ RÁM BOLETICKÉHO PANELU + TEP.IZ MW
 - SDK + VÝMALBA

- B** SKLADBA OBVODOVÉ STĚNY 2 - Z VENČÍ
- PLECHOVÉ LAMELY
 - PROVĚTRANÁ MEZERA
 - DIFUSNÍ FÓLIE
 - TEPELNÁ IZOLACE
 - SVISLÉ KONSTRUKČNÍ SLOUPKY PRO OPLÁŠTĚNÍ
 - DOZDÍVKA Z PÓROBET. TVÁRNIC
 - VNITŘNÍ OMÍTKA + VÝMALBA

LEGENDA KONSTRUKCÍ

- STÁVAJÍCÍ KONSTRUKCE
- FASÁDNÍ PLECHOVÉ LAMELY
- ZAHDÍVKY + DOPLNĚNÍ SKLADBY FASÁDY



NAVRHOVAL	Jana Hlavničková		 projektování a realizace staveb SPECTA s.r.o., Na Popluží 821/11, 400 01 Ústí n. L. IČ: 273 05 350, DIČ: CZ27305350 telefon: 475 511 441 e-mail: info@specta.cz GSM: 733 121 924 www.specta.cz	
SCHVÁLIL	Ing.Martin Gazda			
INVESTOR:	Statutární město Děčín Mírové nám. 1175/5, 405 38 Děčín IV			
AKCE:	SPORTOVNÍ HALA V ULICI MAROLDOVA 1279/2, DĚČÍN I.			
SOUBOR:	D.1.1.ARCHITEKTONICKO STAVEBNÍ ŘEŠENÍ			
NÁZEV VÝKRESU:	POHLEDY NA FASÁDU - NOVÝ STAV		MĚŘÍTKO: 1:100	Č. PŘÍLOHY: D.1.1.b.14