



#### POZNÁMKY:

1. Veškeré stávající přípojky a řady jsou zakresleny pouze orientačně dle poskytnutých zákresů správců i.s.. Před zahájením stavebních prací vytyčí dodavatel popřípadě investor veškeré inženýrské sítě, které se na jeho pozemku a v těsné blízkosti vyskytují.
2. Projektové změny jsou možné jen s písemným souhlasem zodpovědného projektanta ve stavebním deníku
3. Barevnost a materiály budou podrobněji řešeny v rámci AD. Barevnost podlah dle výkresu interiéru.
4. V prostorech s vlhkým provozem je pod finálním povrchem provedena hydroizolace (stěrková, jednosložková, se systémovými rohovými fabiony, vytaženými 300mm na svislou kci, ve sprch. koutě 2200mm).
5. Negativní drážka po obvodu podhledu SDK O3.
6. Kóty jsou k základním stavebním rozměrům stavebních elementů (např. cihel).
7. Prostupy pro inženýrské sítě jsou zakótovány v kladečských výkresech resp. výkresech tvaru stropů - ve stavebněkonstrukční části, jsou kótovány pouze prostupy skrze žb konstrukce resp. stropy, základové desky
8. Prostupy pro inženýrské sítě skrze příčky nejsou kótovány, jsou uvažovány v soupisu prací
9. Všechny fasádní výplně budou v exteriéru obloženy v ostění a nadpraží xps 50mm
10. Všechny fasádní výplně budou mít v interiéru ostění obloženo xps 20mm

#### UPOZORNĚNÍ

Jsou-li v dokumentaci, ve výkazu výměr nebo ve standardech uvedeny odkazy na obchodní firmy, názvy, nebo specifická označení výrobku, zboží či služeb, která platí pro určitou osobu apod., jedná se pouze o příkladný popis řemeslného zpracování, vizuálního, kvalitativního a technologického standardu, jsou takovéto odkazy pouze informativní, a zhotoviteli umožňují v souladu se zákonem č.134/2016 Sb. V platném znění použít i jiných, kvalitativně a technicky srovnatelných či kvalitnějších řešení.

#### PROJEKT:

## DOZP Boletice

#### MÍSTO:

Spojenců 214, 407 11 Děčín XXXII-Boletice nad Labem  
p.č. 212/1, 212/2, 211, 210/2 k.ú. Boletice nad Labem

#### FÁZE:

DPS

#### STAVEBNÍK:

## Statutární město Děčín

TEL: +420 412 593 292

EMAIL: stanislav.canini@mmdecin.cz

Mírové náměstí 1175/5, 405 38 Děčín IV

#### ARCHITEKT:

## ATELIER ŽELEZNÁ

ŽELEZNÁ 830/12a, 430 01 LIBEREC 1

TEL: +420 777 873 729

EMAIL: ATELIER@ATELIERZELEZNA.CZ

WEB: WWW.ATELIERZELEZNA.CZ

#### VÝKRES:

## 25 DETAILY

MĚŘÍTKO:

v.: 25

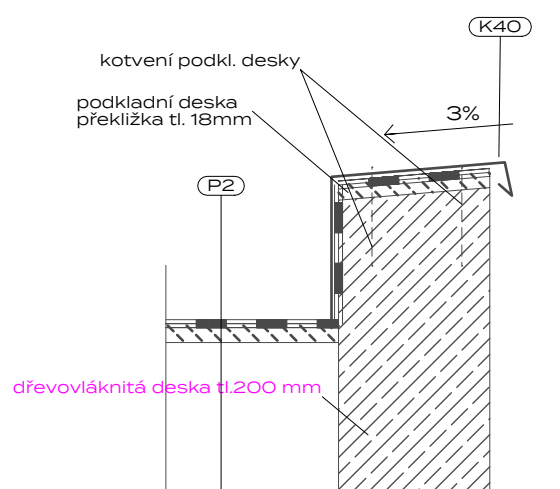
Č. PARÉ:

Č.PROJ.: 72

DATUM: 05/2024



# DETAIL A.01 ŠTÍT SEDLOVÉ STŘECHY M 1:10

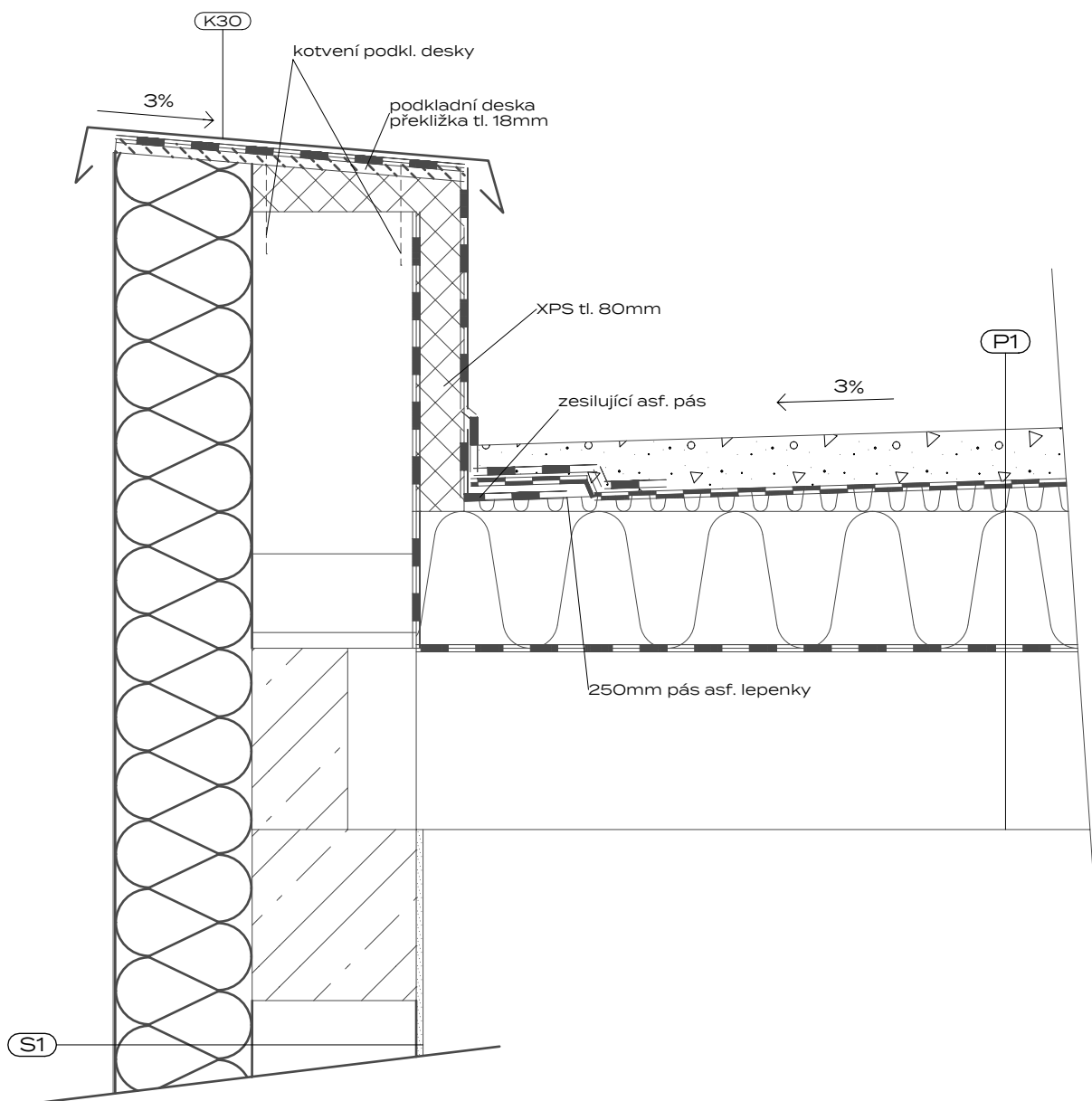


POZN.:

- P2 - šikmá střecha - podkroví
- plastové šablony - **umělá břidlice 300/300/3,2 mm / v místi**
  - pojistná hydroizolační folie **tl. 1,5mm**
  - bednění deska OSB C/vzduchosuchá prkna tl. 20mm
  - dřevěný sbíjený vazník
  - paropropustná folie
  - Tl min. vata (kladeno mezi vazníky) tl. 500mm  $\lambda=0,039$
  - dřevěný prkenný rošt tl. 25mm
  - parotěsná zábrana
  - SDK pohled (15mm) + CW profily - celkem 80mm
  - štuk + 2x malba

0MM 100MM 400MM

## DETAIL B.01 ŠTÍT SEDLOVÉ STŘECHY



POZN.:

S1 - obvodová stěna

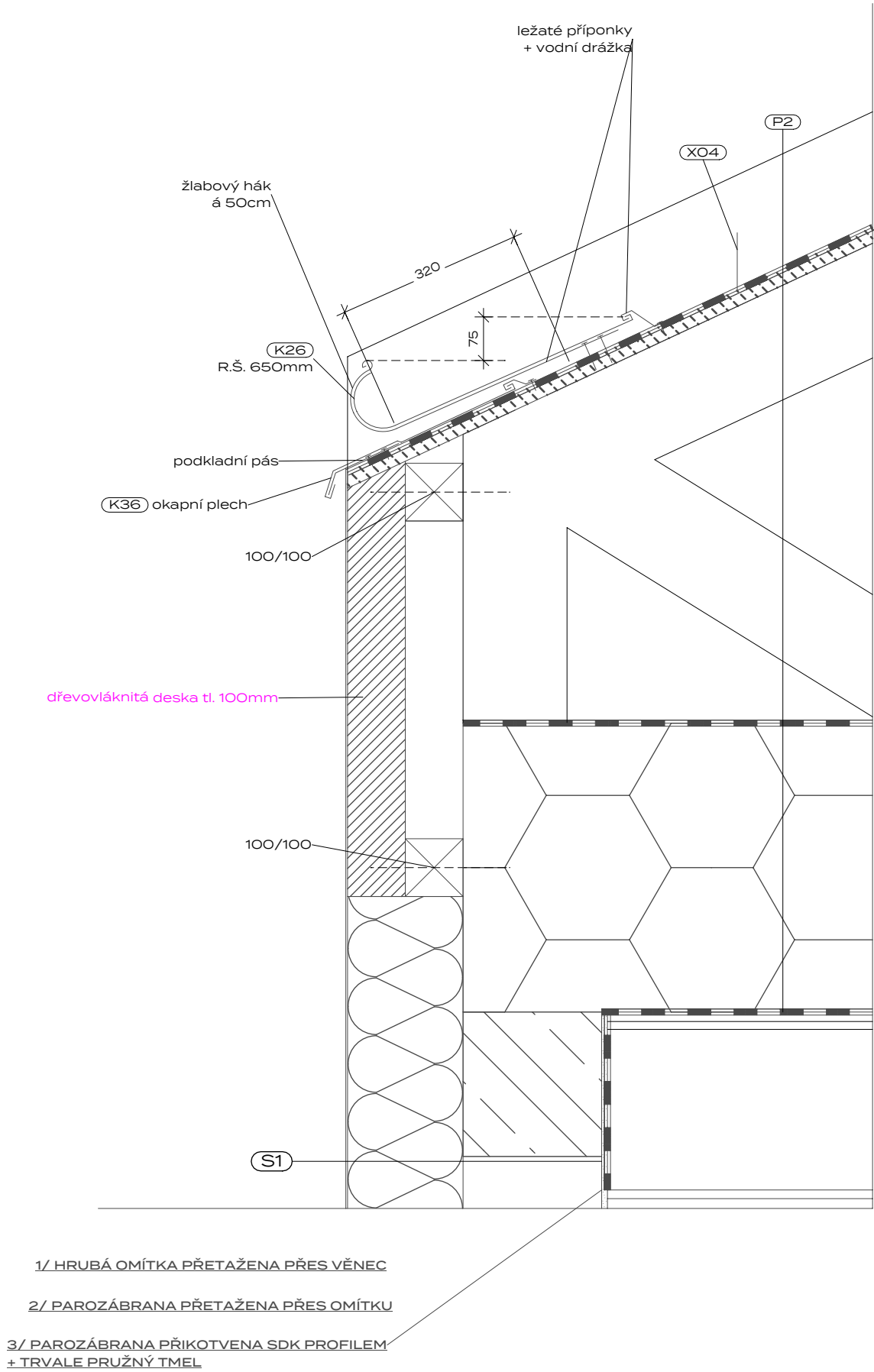
- štít - obvodová stena
- silikátová venkovní probarvená omítka, zrnitost 1,5mm
- + perlinka + lepidlo
- kontaktní zateplovací systém - minerální vata, tl. 200 mm  $\lambda=0,032$
- vápenopiskové tvárnice tl. 240 mm
- perlinka + lepidlo tl. 2,5mm
- štuk tl. 2,5mm
- 2x malba

P1 - plochá střecha - typická

- 1x plocha středně - typická
- kačirek tl. 80mm + pochozí chodníček z betonové dlažby 500/500/5 mm kolem atiky
- geotextilie
- hydroizolace - 2x asf. modifikovaný pás s nosnou vložkou tl. 2x 5 mm
- spádové desky EPS lepené tl. 20mm-170mm
- střešní šedý EPS lepené tl. 60 mm  $\rho=0,031$
- střešní šedý EPS lepené tl. 140 mm  $\rho=0,031$
- pojistná HI - 2x asf. mod. pás natavený
- cementový vyrovnávací potěr tl. 30 mm
- penetrační nátěr
- předem předpřipravený panel / dobetonávka monol. žb deska tl. 265 mm

0MM 100MM 400MM

DETAIL B.02 ŠTÍT SEDLOVÉ STŘECHY  
M 1:10



POZN.:

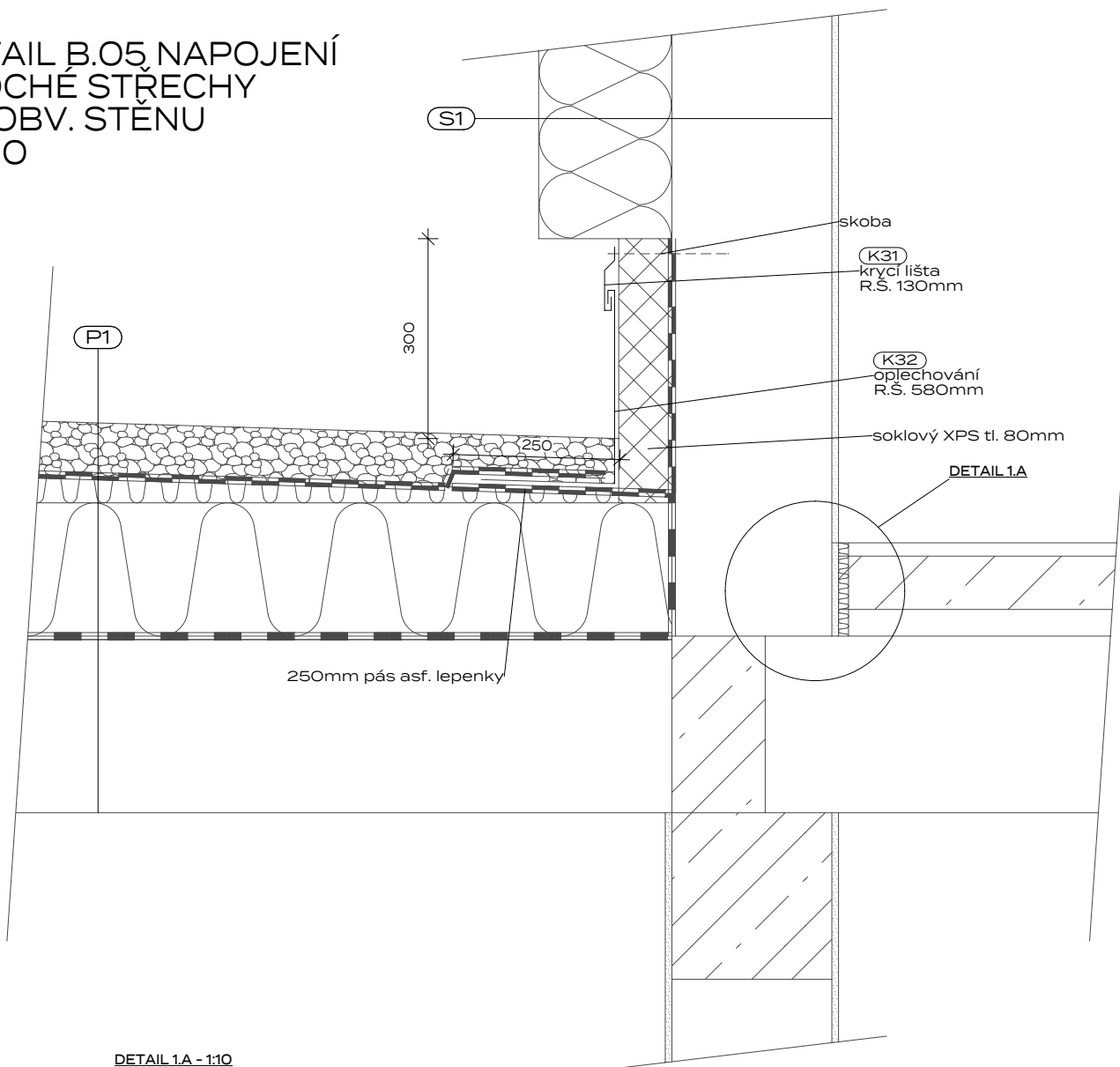
S1 - obvodová stěna  
- silikátová venkovní probarvená omítka, zrnitost 1,5mm  
+ perlínka + lepidlo  
- kontaktní zateplovací systém - minerální vata, tl. 200 mm  $\lambda=0,032$   
- vápenopískové tvárnice tl. 240 mm  
- perlínka + lepidlo tl. 2,5mm  
- štuk tl. 2,5mm  
- 2x malba

- SDK podhled tl. 40mm  
- perlínka + lepidlo + štuk + malba

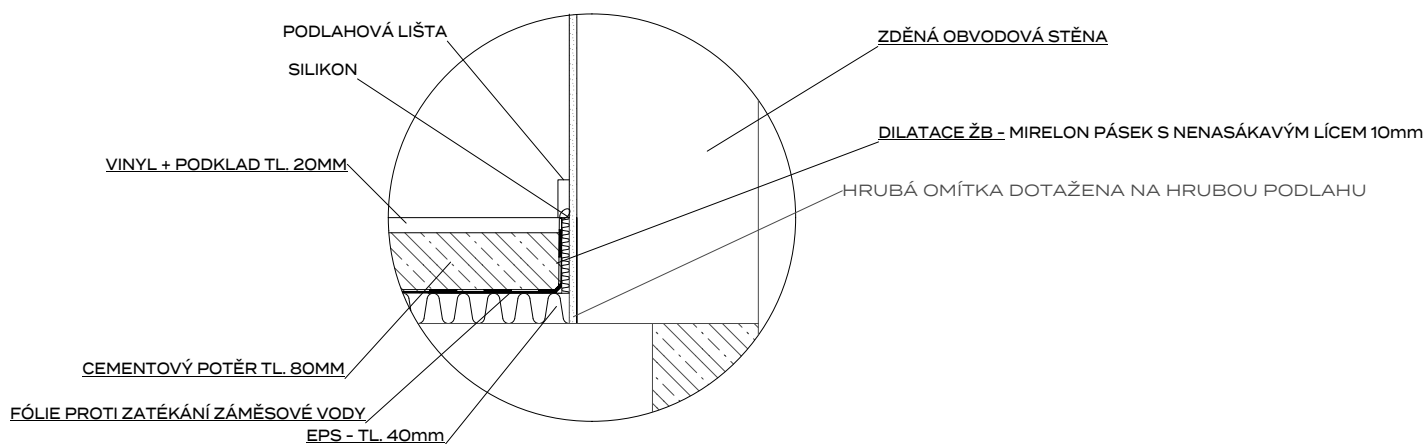
P2 - šikmá střecha - podkroví  
- plastové šablony - **umělá břidlice 300/300/3,2 mm / v m**  
- pojistná hydroizolační folie **tl. 1,5mm**  
- bednění deska OSB C/vzduchosuchá prkna tl. 20mm  
- dřevěný sbíjený vazník  
- paropropustná folie  
- Tl min. vata (kládno mezi vazníky) tl. 500mm  $\lambda=0,039$   
- dřevěný prkenný rošt tl. 25mm  
- parotěsná zábrana

0MM 100MM 400MM

# DETAIL B.05 NAPOJENÍ PLOCHÉ STŘECHY NA OBV. STĚNU M 1:10



DETAIL 1.A - 1:10



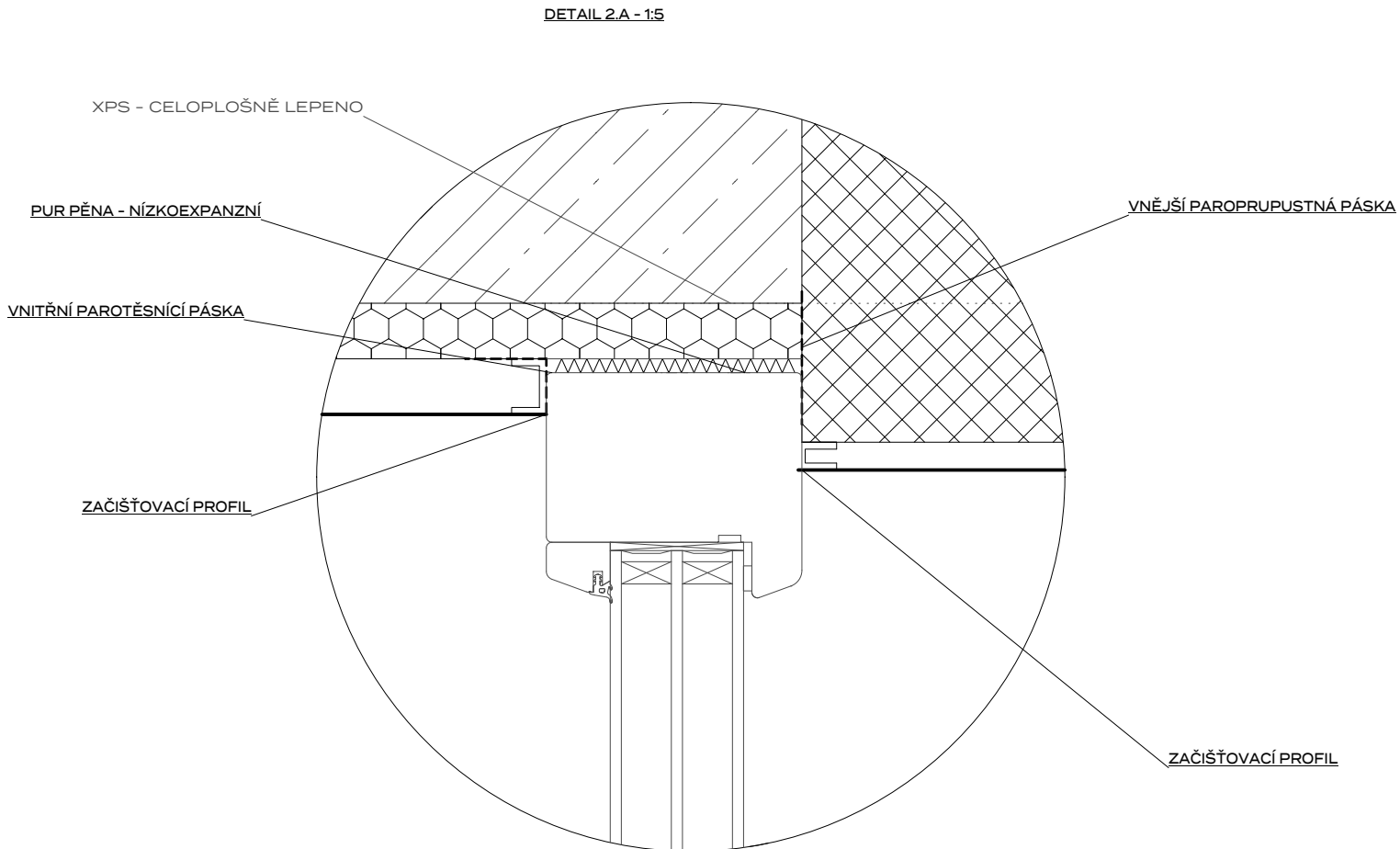
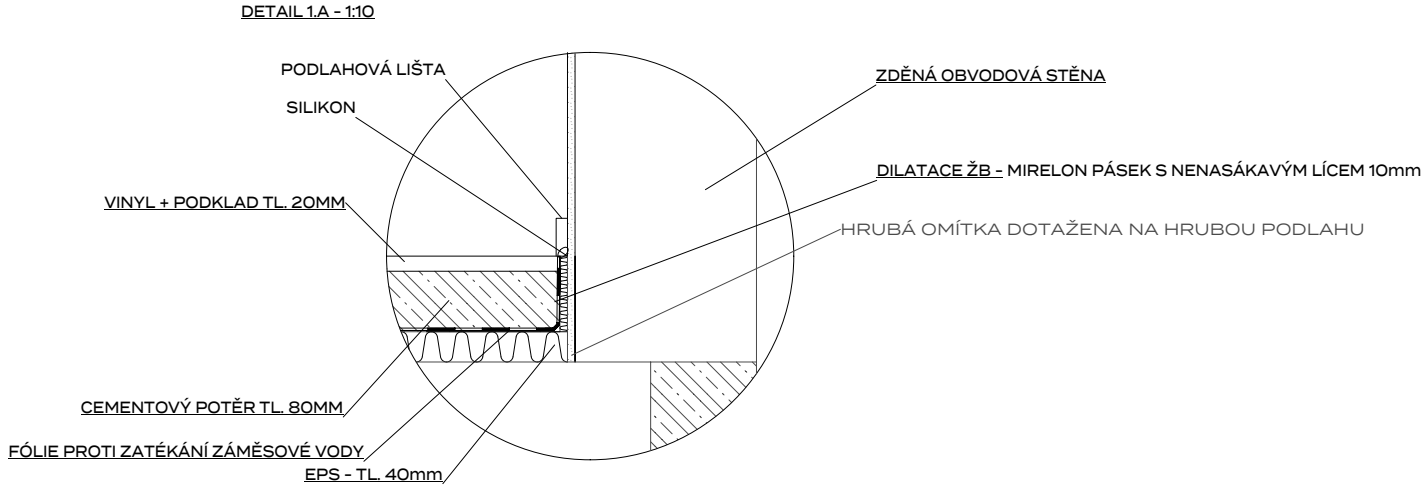
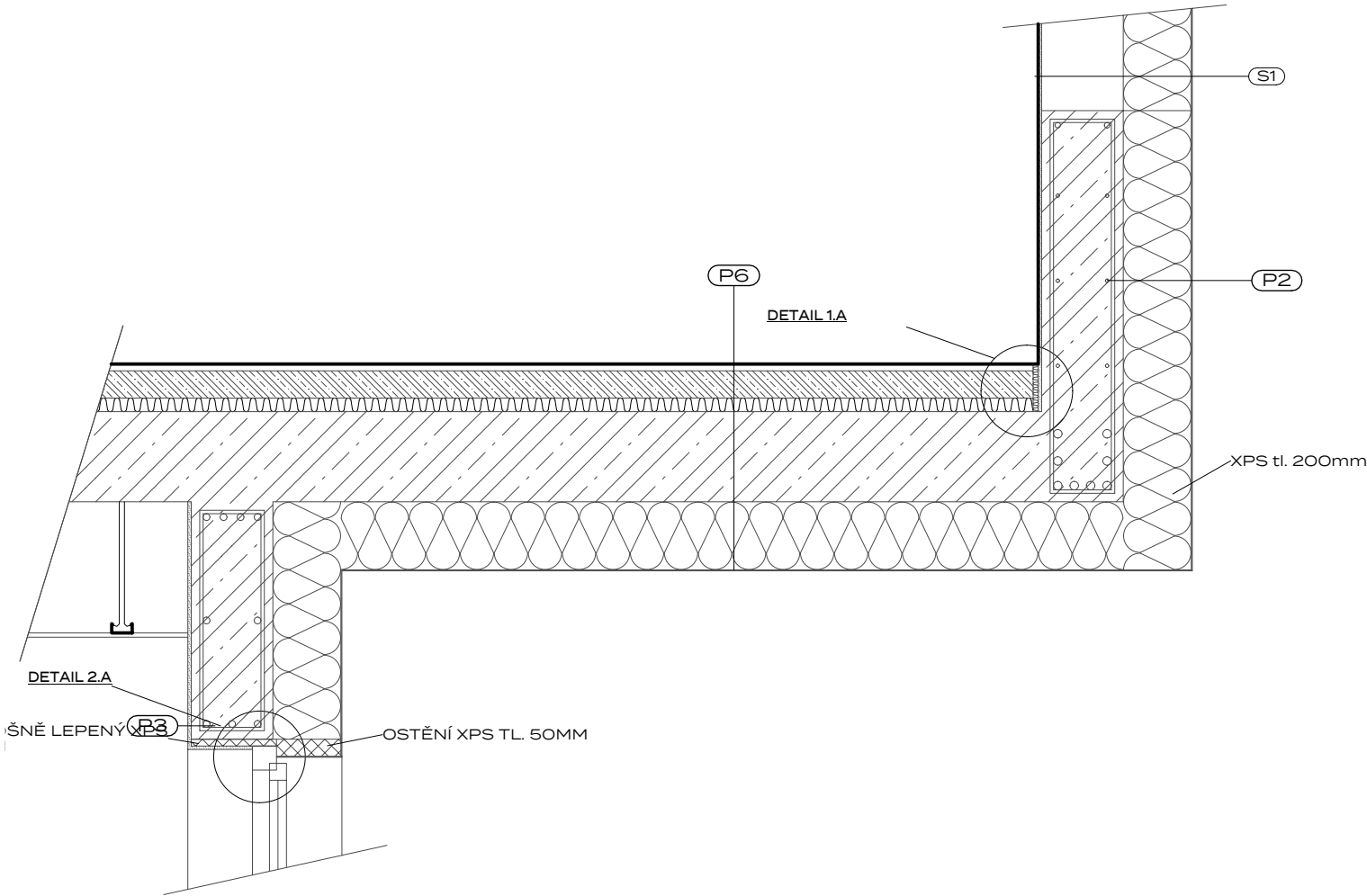
## POZN.:

- S1 - obvodová stěna  
 - silikátová venkovní probarvená omítka, zrnitost 1,5mm  
 + perlínka + lepidlo  
 - kontaktní zateplovací systém - minerální vata, tl. 200 mm  $\lambda=0,032$   
 - vápenopiskové tvárnice tl. 240 mm  
 - perlínka + lepidlo tl. 2,5mm  
 - štuk tl. 2,5mm  
 - 2x malba

- P1 - plochá střecha - typická  
 - kačírek tl. 80mm + pochozí chodníček z betonové dlažby 500/500/5 mm kolem atiky  
 - geotextilie  
 - hydroizolace - 2x asf. modifikovaný pás s nosnou vložkou tl. 2x 5 mm  
 - spádové desky EPS lepené tl. 20mm-170mm  
 - střešní šedý EPS lepené tl. 60 mm  $\lambda=0,031$   
 - střešní šedý EPS lepené tl. 140 mm  $\lambda=0,031$   
 - pojistná HI - 2x asf. mod. pás natavený  
 - cementový vyrovnávací potěr tl. 30 mm  
 - penetrační nátěr  
 - předem předpínaný panel / dobetonávka monol. žb deska tl. 265 mm  
 - 2x podklad tl. 40mm

0MM 100MM 400MM

DETAIL B.03 NADPRAŽÍ VSTUP, DESKA D2  
M 1:20



POZN.:

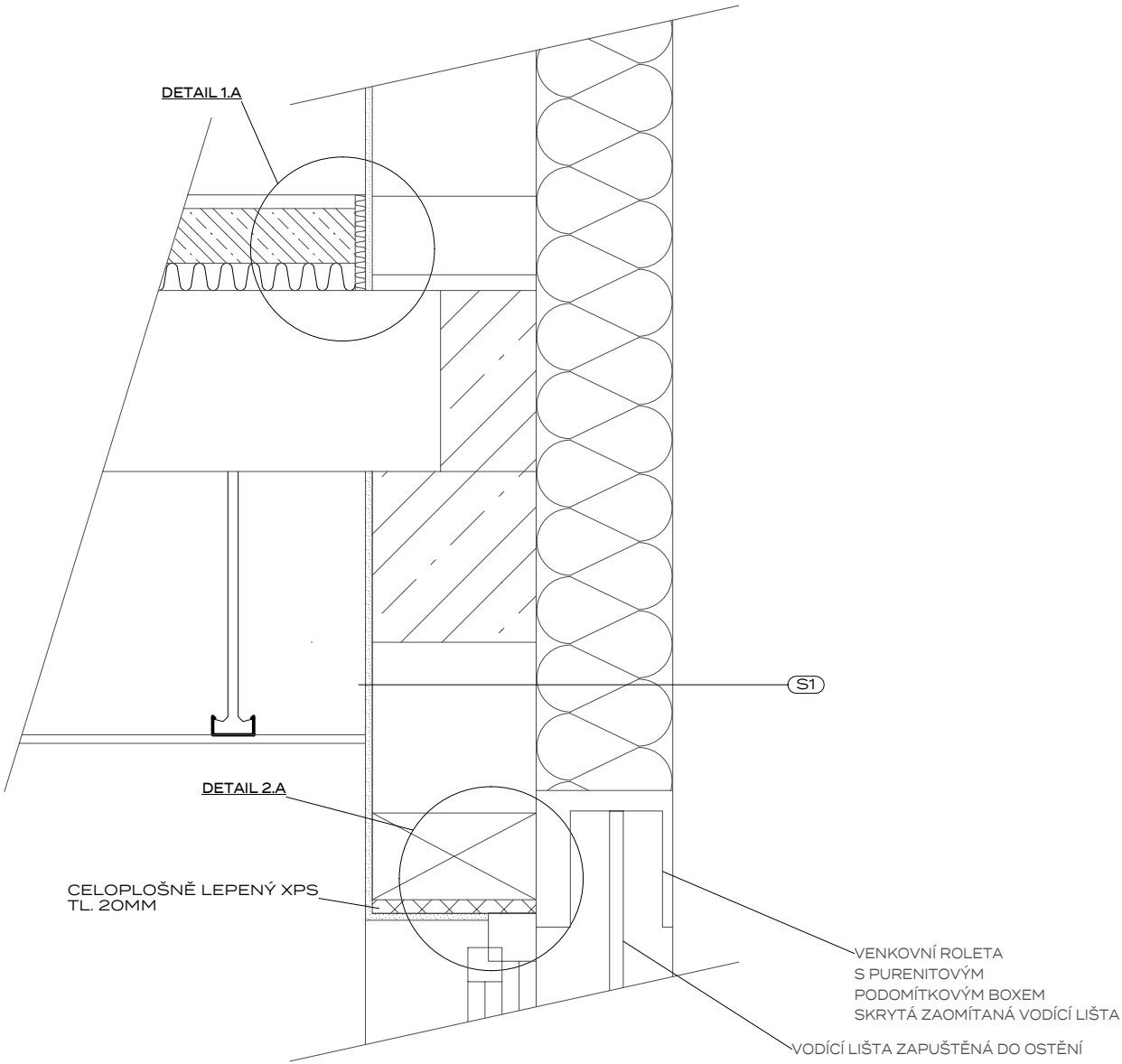
S1 - obvodová stěna  
- silikátová venkovní probarvená omítka, zrnitost 1,5mm  
+ perlinka + lepidlo  
- kontaktní zateplovací systém - minerální vata, tl. 200 mm  $\lambda=0,032$   
- vápenopiskové tvárnice tl. 240 mm  
- perlinka + lepidlo tl. 2,5mm  
- štuk tl. 2,5mm  
- 2x malba

- monolitický železobeton B20 XC-1 + KARI sit R10 - tl. 100 mm + krystalický hydroizol
- geotextilie
- hutněný štěrkopískový násyp tl. 200mm
- původní terén

- P6 - podlaha 2.NP nad exteriérom
- nášlapná vrstva - vinyl + podklad - tl. 20 mm
- **betonová mazanina** tl. 80mm
- EPS tl. 40 mm
- predm. predpínaný panel / dobetonávka monol. žb. doska tl. 265 mm

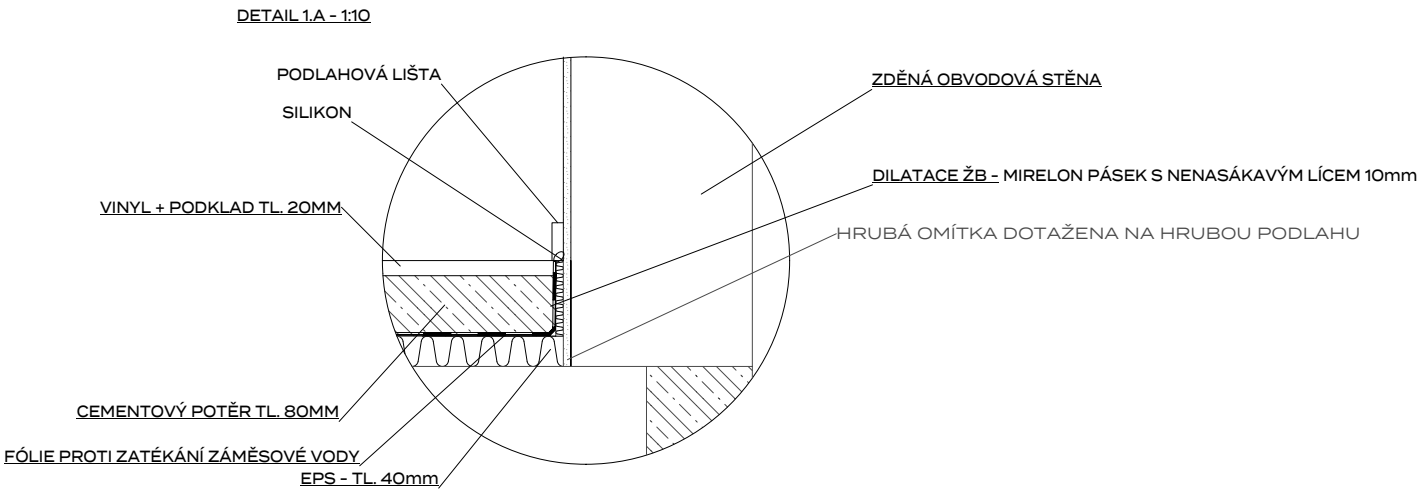
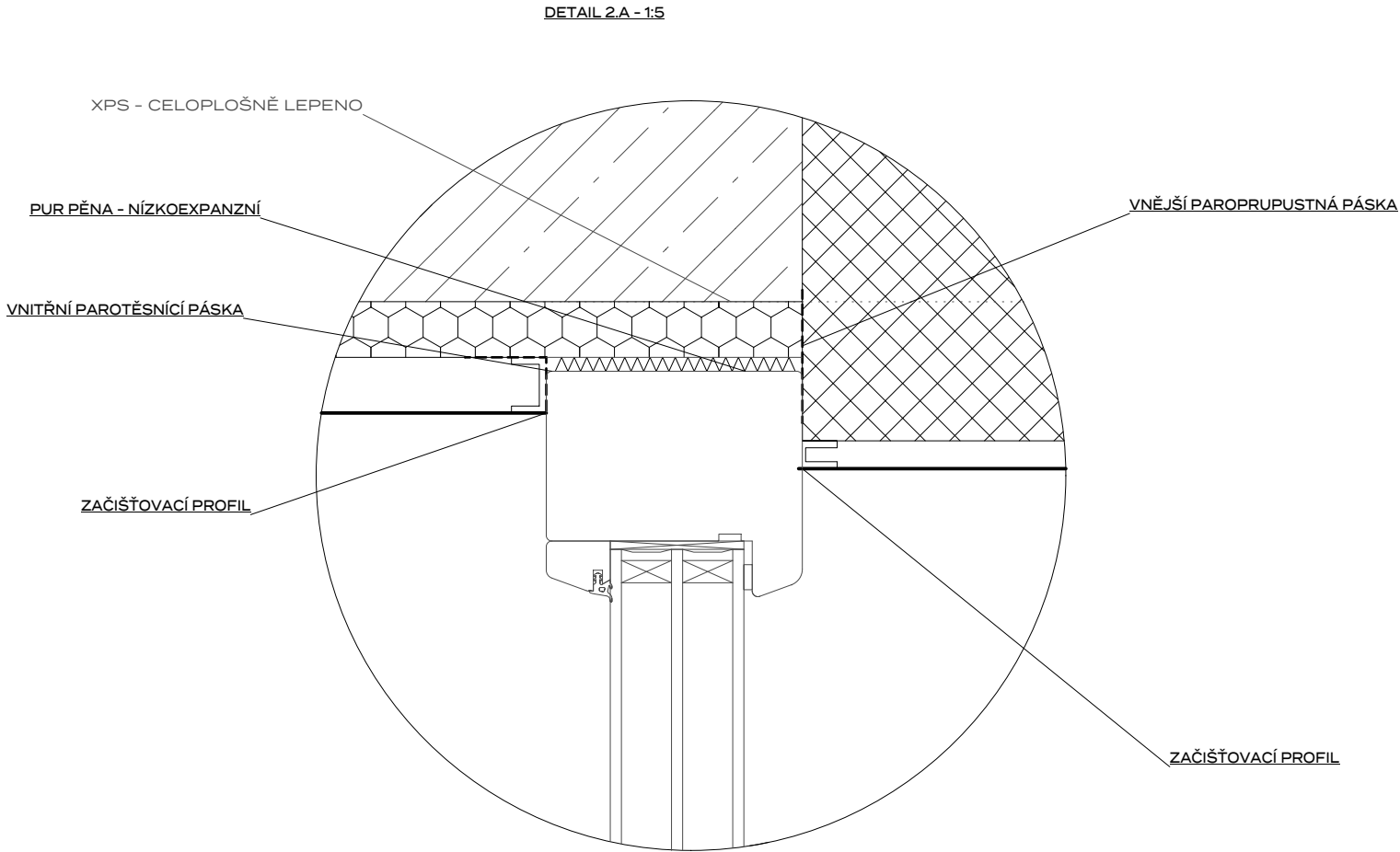
0MM 200MM 800MM

DETAIL NADPRAŽÍ OKEN TYPICKÉ  
M 1:10

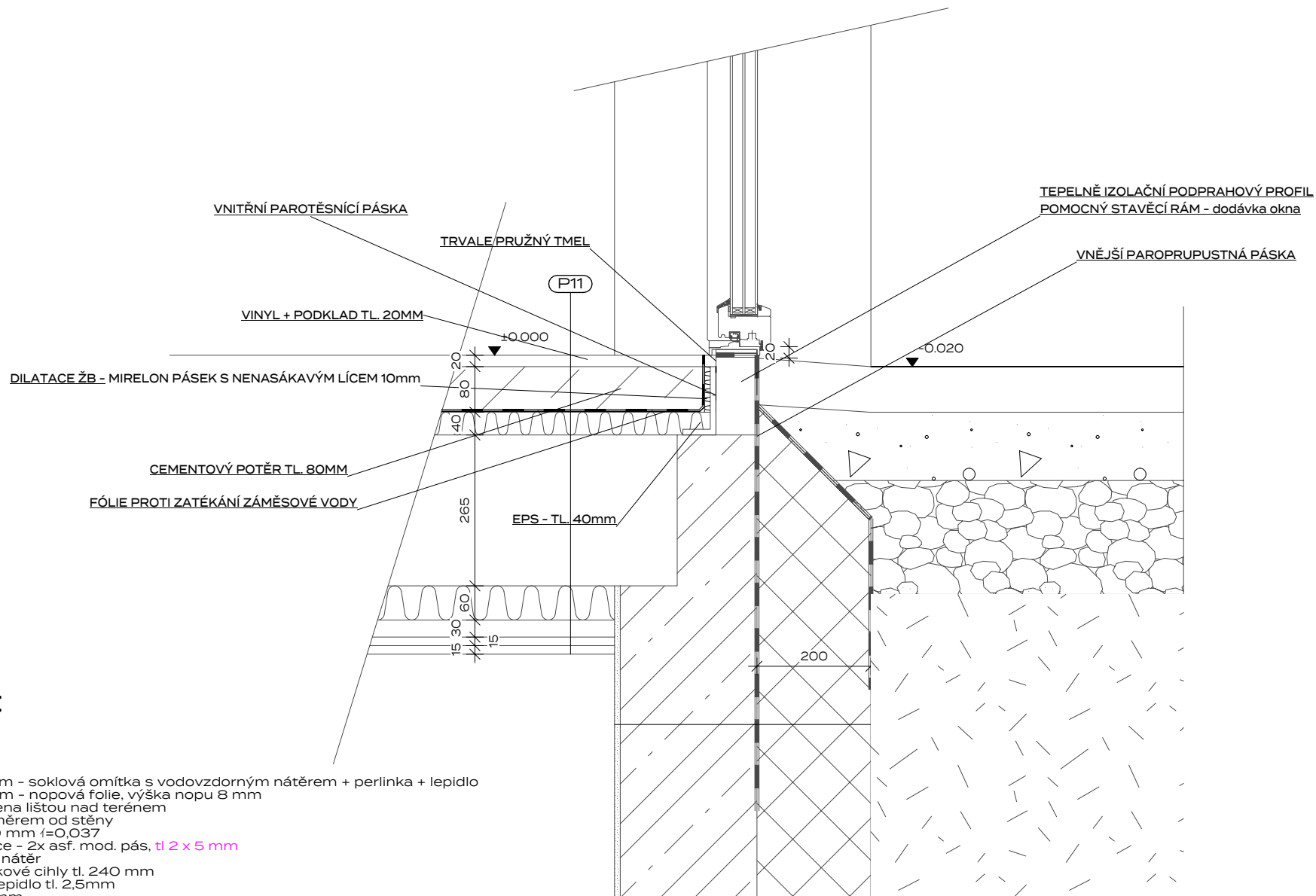


POZN.:

- S1 - obvodová stěna  
- silikátová venkovní probarvená omítka, zrnitost 1,5mm + perlínka + lepidlo  
- kontaktní zateplovací systém - minerální vata, tl. 200 mm  $\lambda=0,032$   
- vápenopískové tvárnice tl. 240 mm  
- perlínka + lepidlo tl. 2,5mm  
- štuk tl. 2,5mm  
- 2x malba



# DETAIL B.04 VSTUPNÍ DVEŘE M 1:10



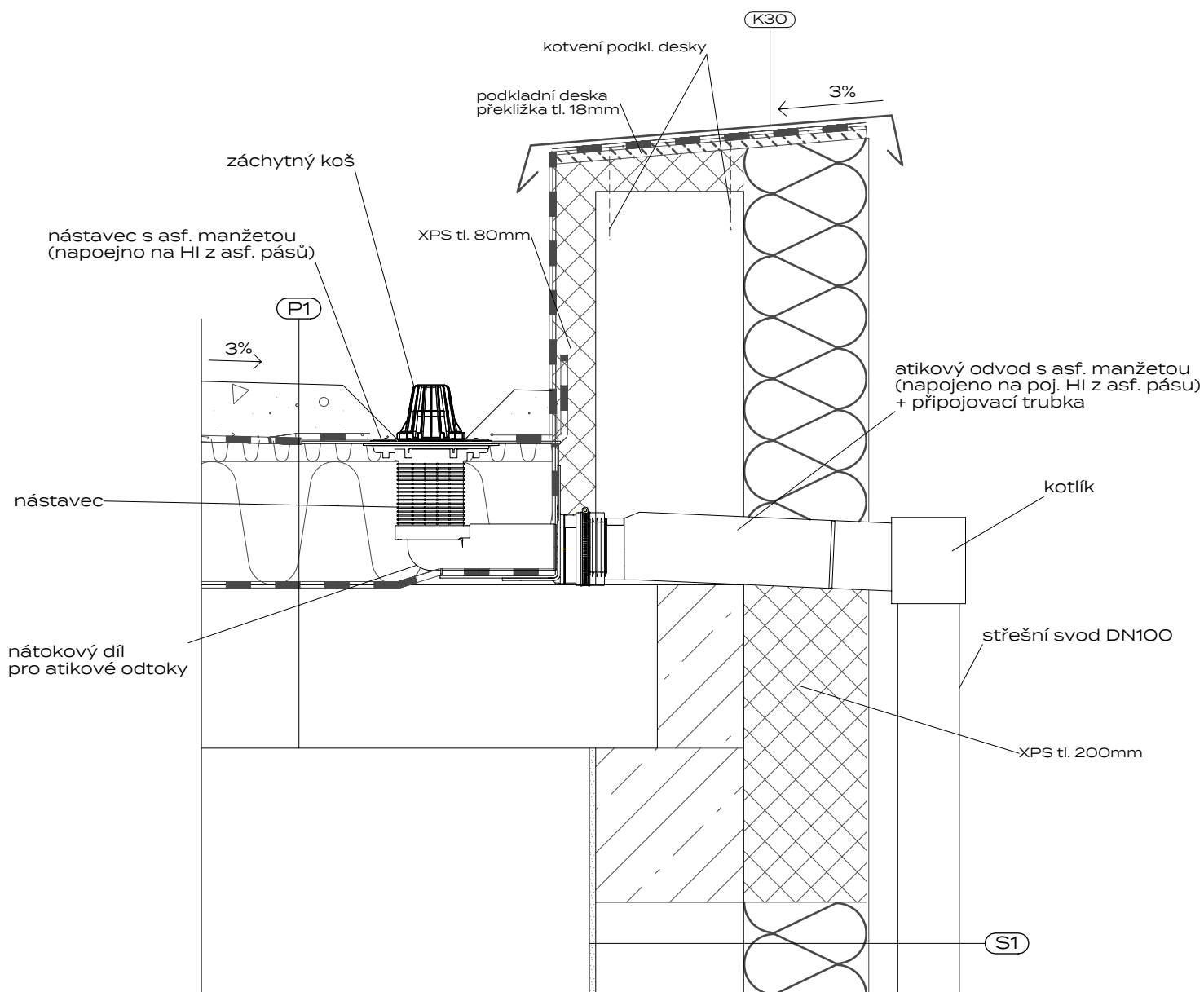
## POZN.:

- S3 - sokl
- nad terénem - soklová omítka s vodovzdorným nátěrem + perlínka + lepidlo
- pod terénem - nopová folie, výška nopu 8 mm
- zakončena lištou nad terénem
- nopy směrem od stěny
- XPS tl. 200 mm  $\lambda=0,037$
- hydroizolace - 2x asf. mod. pás, **tl 2 x 5 mm**
- penetrační nátěr
- vápenopiskové cihly tl. 240 mm
- perlínka + lepidlo tl. 2,5mm
- štuk tl. 2,5mm
- 2x malba
- falcová krytina z eloxovaného hliníkového plechu tl. 0,8mm á 600 mm
- systémová podkladní rohož
- bednění OSB tl. 18mm
- spádová vrstva hranoly - 100/100, 80/80, 60/60, 60/40
- monolitický železobeton B20 XC-1 + KARI síť R10 - tl. 100 mm
- P11 - podlaha 1NP nad suterénem
- nášlapná vrstva - vinyl + podklad - tl. 20 mm
- **betonová mazanina** tl. 80mm
- EPS tl. 40 mm

0MM 100MM 400MM



# DETAIL D.01 ATIKOVÝ ODTOK M 1:10



## POZN.:

- S1 - obvodová stěna  
 - silikátová venkovní probarvená omítka, zrnitost 1,5mm  
 - perlinka + lepidlo  
 - kontaktní zateplovací systém - minerální vata, tl. 200 mm  $\lambda=0,032$   
 - vápenopiskové tvárnice tl. 240 mm  
 - perlinka + lepidlo tl. 2,5mm  
 - štuk tl. 2,5mm  
 - 2x malba

- P1 - plochá střecha - typická  
 - kačírek tl. 80mm + pochozí chodníček z betonové dlažby 500/500/5 mm kolem atik  
 - geotextilie  
 - hydroizolace - 2x asf. modifikovaný pás s nosnou vložkou tl. 2x 5 mm  
 - spádové desky EPS lepené tl. 20mm-170mm  
 - střešní šedý EPS lepené tl. 60 mm  $\lambda=0,031$   
 - střešní šedý EPS lepené tl. 140 mm  $\lambda=0,031$   
 - pojistná HI - 2x asf. mod. pás natavený  
 - cementový vyrovnávací potěr tl. 30 mm  
 - penetrační nátěr  
 - předem předpínaný panel / dobetonávka monol. žb deska tl. 265 mm  
 - SDK podhled tl. 40mm

0MM 100MM 400MM