

ZAHRADNÍ PROJEKT BOLETICE

MÍSTO:

Spojenců 214, 407 11 Děčín
XXXII- Boletice nad Labem
p.č. 212/1, 212/2, 210/2 k.ú.
Boletice nad Labem

STAVEBNÍK:

Statutární město Děčín
TEL: +420 412 593 292
EMAIL: stanislav.canini@mmdecin.cz
Mírové náměstí 1175/5, 405 38 Děčín IV

ARCHITEKT:

ATELIER ŽELEZNÁ
ŽELEZNÁ 830/12a, 460 01 LIBEREC 1
TEL: +420 777 873 729, +420 776 790 731
EMAIL: ATELIER@ATELIERZELEZNA.CZ
WEB: WWW.ATELIERZELEZNA.CZ

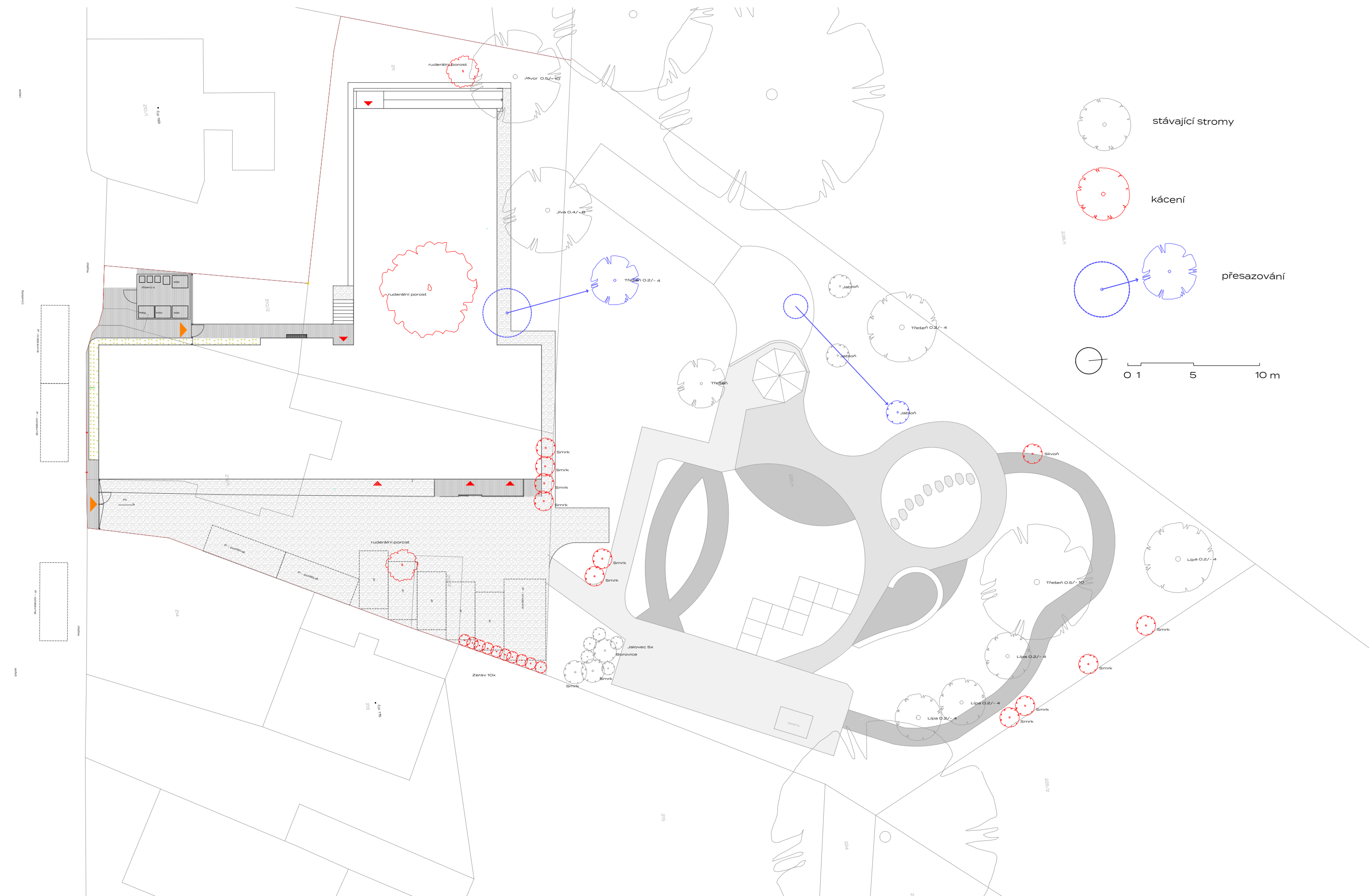
AUTOR STUDIE:

Ing. Anna Vyhnálková

DATUM: 03/2024
REVIZE: 3. 6. 2024



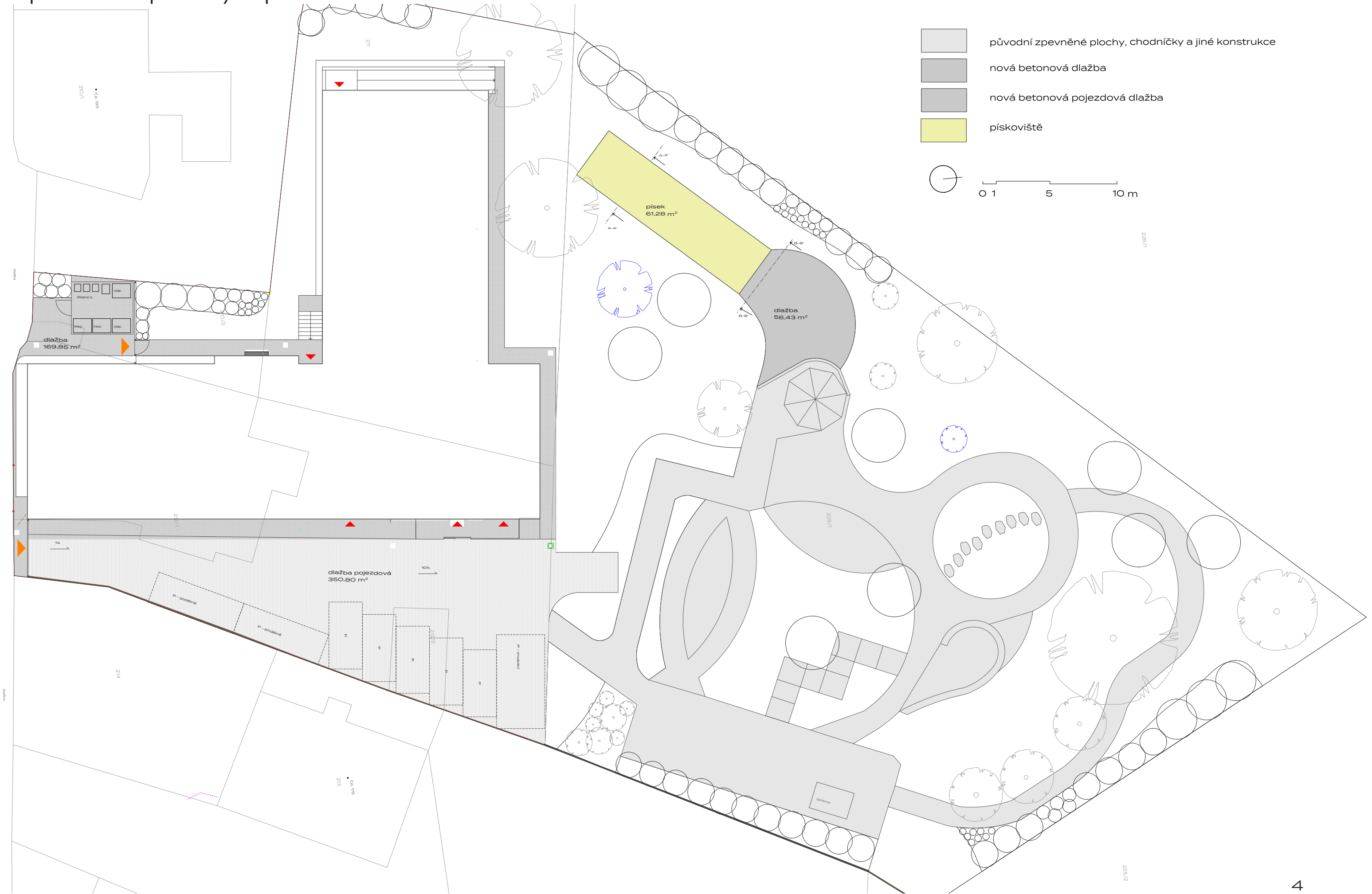
Návrh kácení a přesazování dřevin 1:300



Návrh zahrady 1:300

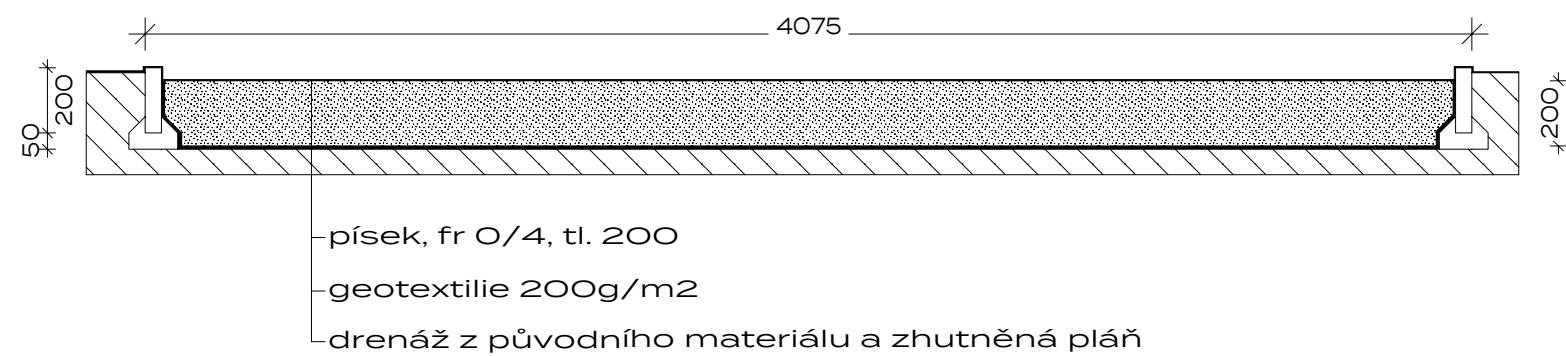


Zpevněné plochy a pískoviště 1:250



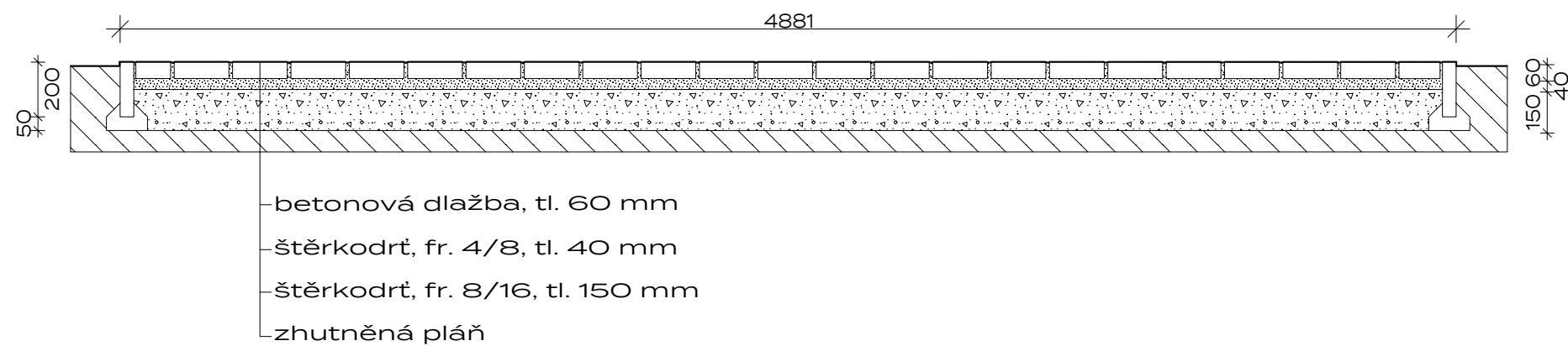
Zpevněné plochy a pískoviště

Ilustrační řez pískovištěm A-A'



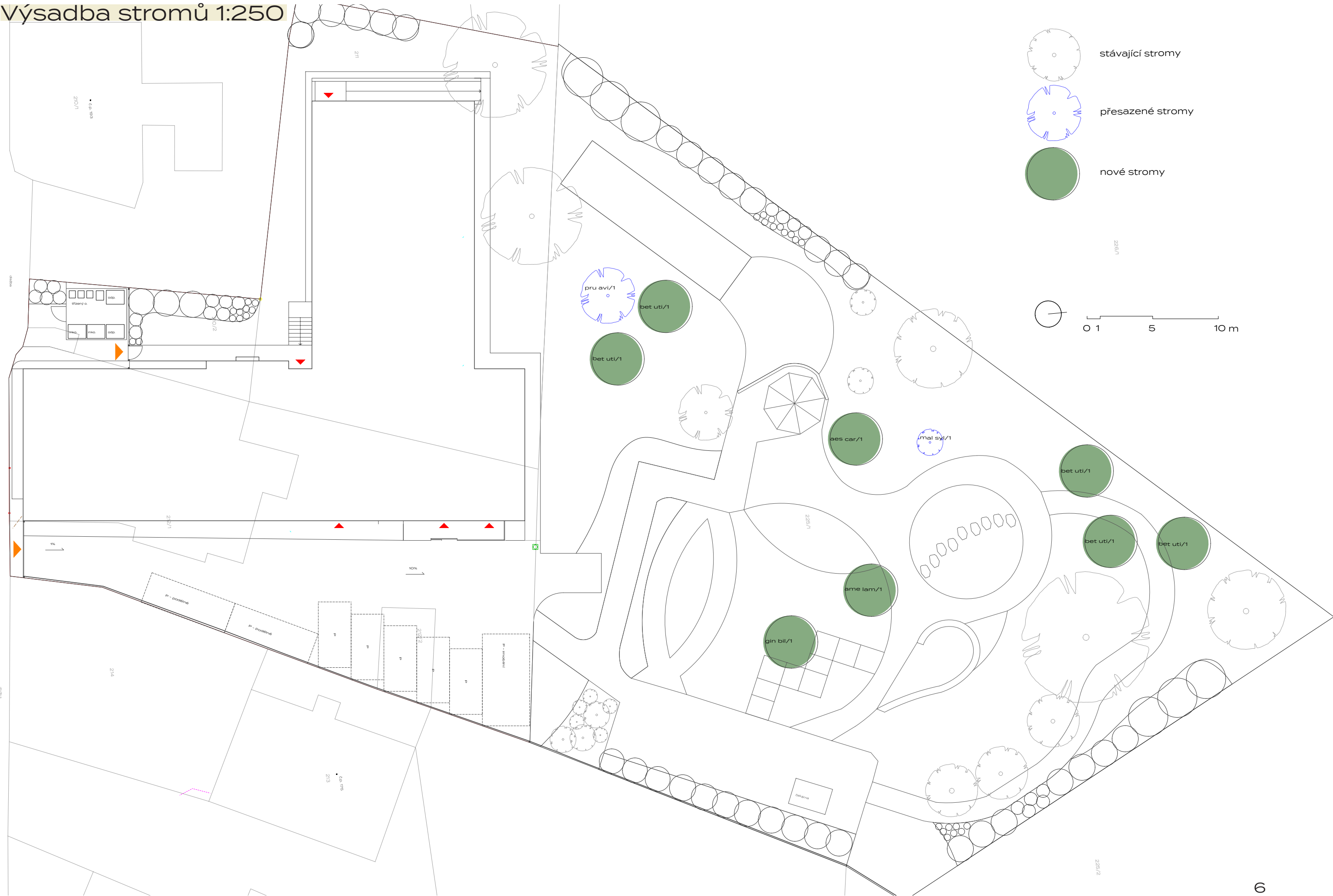
ref. fotografie

Ilustrační řez dlažbou B-B'



ref. fotografie

Výsadba stromů 1:250



Výsadba stromů

zkratka	latinský název	český název	množství (ks)	vel.
Soliterní listnaté stromy				
ame lam	<i>Amelanchier lamarckii</i>	muchovník lamarckův	1	33l
bet uti	<i>Betula utilis</i> 'Jacquemontii'	bříza himalájská	5	35l
aes car	<i>Aesculus x carnea</i> 'Briotii'	jírovec pleťový	1	33l
gin bil	<i>Ginkgo biloba</i>	jinan dvoulaločný	1	20l
pru avi	<i>Prunus avium</i>	třešeň ptačí, přesazovaná	1	bal do 1,4 m
mal syl	<i>Malus sylvestris</i>	jabloň lesní, přesazovaná	1	bal do 1,4 m

Amelanchier lamarckii



Betula utilis 'Jacquemontii'



Aesculus x carnea 'Briotii'



Ginkgo biloba



Výsadba keřů 1:250



Výsadba keřů

Skupinové výsadby keřů - 189 m2

cor mas	<i>Cornus mas</i> 'Aurea'	dřín jarní	5	7,5l
cor san	<i>Cornus sanguinea</i> 'Midwinter Fire'	svída krvavá	17	4l
for int	<i>Forsythia x intermedia</i> 'Goldrausch'	zlatice prostřední	8	12l
lon pil	<i>Lonicera pileata</i>	zimolez kloboukatý	29	1l
rib san	<i>Ribes sanguineum</i> 'King Edward VII'	meruzalka krvavá	4	3l
spi cin	<i>Spiraea cinerea</i> 'Grefsheim'	tavolník popelavý	11	1,5l
syr vul	<i>Syringa vulgaris</i> mix barev	šeřík obecný	6	5l
vib bod	<i>Viburnum x bodnantense</i> 'Dawn'	kalina bodnantská	8	5l
cor ave	<i>Corylus avellana</i> 'Red Majestic'®	líška obecná, červená	3	5l

Cornus mas 'Aurea'



Cornus sanguinea 'Midwinter Fire'



Forsythia x intermedia 'Goldrausch'



Lonicera pileata



Ribes sanguineum 'King Edward III'



Spiraea japonica 'Grefsheim'



Syringa vulgaris



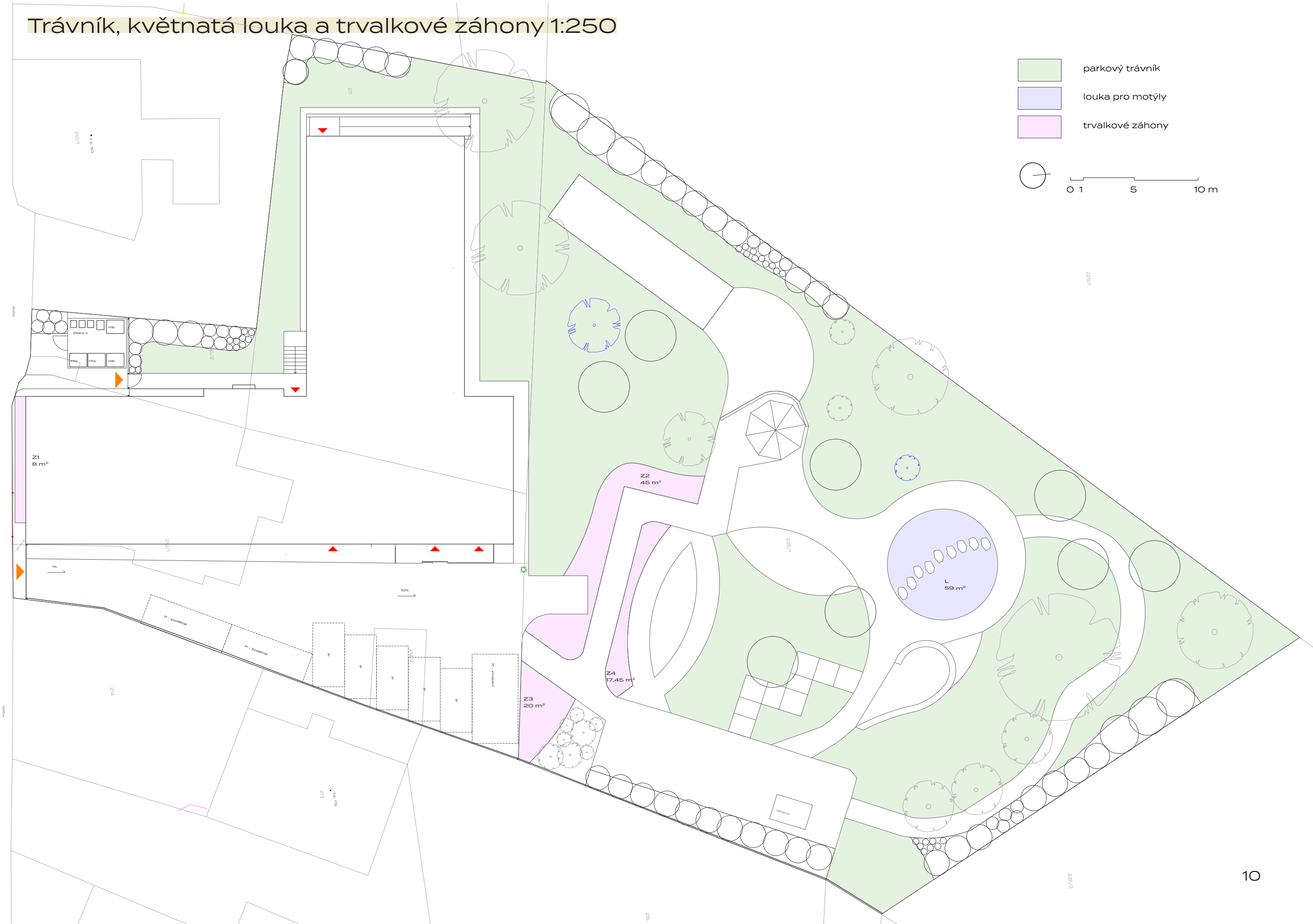
Viburnum x bodnantense 'Dawn'



Corylus avellana 'Red Majestic'



Trávník, květnatá louka a trvalkové záhony 1:250



Trávník, květnatá louka a trvalkové záhony

Trvalkové záhony - 91 m2				
Záhon na ulici, Z1 - slunce, 8 m2				
Z1	<i>Lavatera thuringiaca</i>	slézovec durynský	6	K9
Z1	<i>Nepeta × faassenii</i> 'Six Hills Giant'	šanta zkřížená	6	K9
Z1	<i>Sedum telephium</i> 'Matrona'	rozchodník nachový	6	K11
Z1	<i>Allium</i>	mix nízkých okrasných česneků	15	cibule
Záhon u vstupu do zahrady, Z2 - slunce, 45 m2				
Z2	<i>Lavatera thuringiaca</i>	slézovec durynský	15	K9
Z2	<i>Persicaria amplexicaulis</i> 'Firetail'	rdesno	15	K9
Z2	<i>Veronica spicata</i>	rozrazil klasnatý	60	K9
Z2	<i>Sedum telephium</i> 'Matrona'	rozchodník nachový	60	K9
Z2	<i>Nepeta × faassenii</i> 'Six Hills Giant'	šanta zkřížená	60	K9
Z2	<i>Anemone japonica</i> 'September Charm'	sasanka japonská	70	K9
Z2	<i>Leucanthemum × superbum</i> 'Gruppenstolz'	kopretina velkokvětá	80	K9
Z2	Směs cibulovin		100	cibule
Z2	<i>Liatris</i>	šuškarda	50	cibule
Z2	<i>Lilium</i>	lilie	50	cibule
Kuchyňská zahrádka, Z3 - bylinky, 20 m2				
Z3	<i>Lavandula angustifolia</i> 'Hidcote'	levandule úzkolistá	8	K9
Z3	<i>Salvia officinalis</i>	šalvěj lékařská	8	K9
Z3	<i>Thymus × citriodorus</i>	mateřídouška citronová	8	K9
Z3	<i>Thymus vulgaris</i>	tymián obecný	16	K9
Z3	<i>Origanum vulgare</i>	dobromysl obecná	8	K9
Z3	<i>Mentha piperita</i>	máta peprná	8	K9
Z3	<i>Melissa officinalis</i>	meduňka lékařská	8	K9
Z3	<i>Echinacea purpurea</i>	třapatka nachová	8	K9
Záhon u vodního prvku, Z4 - 17,45 m2				
Z4	<i>Verbena bonariensis</i>	sporýš argentinský	7	K9
Z4	<i>Matteuccia struthiopteris</i>	pérovník pštrosí	20	K9
Z4	<i>Pennisetum alopecuroides</i>	dochan psárkový	12	K9
Z4	<i>Allium christophii</i>	okrasný česnek christophii	7	cibule

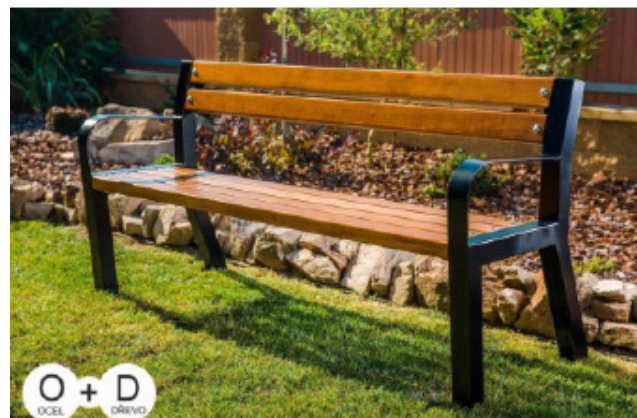
Louka pro motýly - 59 m2				
L	Luční směs - louka pro motýly			118 g
Parkový trávník - 1300 m2				
	směs travní parková pro běžnou zátěž			38 kg
Kuchyňská zahrádka - bobuloviny				
gro uva	Grossularia uva crispa 'Spinefree'	angrešt červený beztrnný	1	1,5l
rib nid	Ribes nidigrolaria	josta	1	5l
rib alb	Ribes album 'Blanka'	rybíz bílý	1	3l
rib rub	Ribes rubrum 'Detvan'	rybíz červený	1	3l



Mobiliář

Parková lavička

- vyvýšená lavička s područkou
- výška sedací plochy 520 mm, výška opěradla 875 mm, nosnost 500 kg
- jasan. prkna, délka 1500 mm, šířka 100 mm, tl. 45 mm, lazura teak
- nohy/bočnice z masivního ocelového profilu 60 x 60 mm, prášková barva RAL 7016 - antracit
- bezpečnostní kotva M10x100 mm



Piknikový set

- šířka sedáku 370 mm, výška sedací plochy 450 mm, výška plochy stolu 750 mm, nosnost 1 000 Kg
- žárově pozinkovaná ocelová konstrukce, jekl 40 x 40 mm, prášková barva RAL 7016 - antracit
- jasan. prkna, délka 1500 mm, šířka 120 mm tl. 45 mm, lazura teak
- bezpečnostní kotva M10x100 mm



Vyvýšený záhon

- tloušťka stěny 28 mm
- rozměry: 810 x 1310 x 910 mm
- dřevo (severský smrk), barva přírodní
- včetně nopové fólie



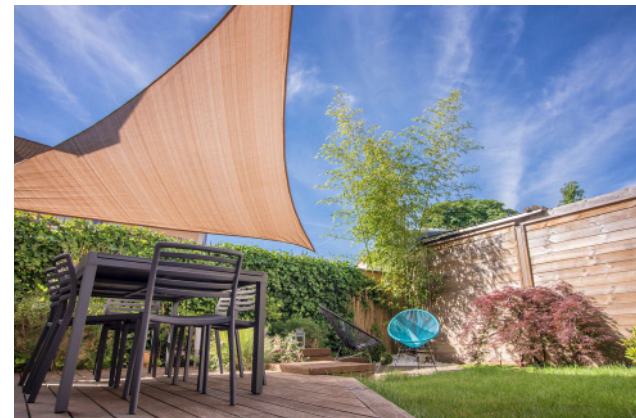
Kompostér

- dřevěný tříkomorový kompostér
- 300 x 100 x 100 cm, objem jedné komory 1 m3
- modřínový masiv, ocelová pásovina na vyztužení



Odpadkový koš spopelníkem

- kovový venkovní odpadkový koš s popelníkem vyrobený z oceli.
- povrchová úprava práškovým lakem (RAL 7021) s odolností proti korozi a UV záření.



Sluneční plachta

- nepromokavá stínící plachta, trojúhelník 5x5x5 m
- polyester 160 gr / m2 s dvojitým PU potahem
- prsteny z nerezové oceli 316



Sloupek pro sluneční plachtu

- eliptický ocelový stožár s profilem 101x50,8x2mm, výška 2750 mm
- antracit
- výškově nastavitelné, nezávislé připevnění jedné nebo více slunečních plachet

Houpačka - voštinové hnízdo

- rozměry prvku: 2500 x 1000 mm
- výška zavěšení: 1400 - 2000 mm
- 2 ocelové sloupy ø 102 mm, žárově pozinkované, délka 3,40 m
- hnízdo se dvoubodovým zavěšením, osmihranný tvar, ø 1,00 m, barevný lanový kruh, sedací plocha z článkové rohože
- závěsná lana ø 16 mm



Ploty

- dřevěné oplocení s těsným laťováním a podezdívkou, délka latí 1800 mm, podél hranice parcel 213 a 214
- drátěné oplocení s podezdívkou, výška 1500 mm, podél hranice parcel 215 a 224