

LEGENDA MÍSTNOSTÍ:

OZN.	ÚČEL MÍSTNOSTI	PLOCHA (m²)
1.01	Vstupní hala	71,66
1.02	Společenská místnost příležitostná	62,50
1.03	Přípravná	12,74
1.04	Sklad potravin	8,65
1.05	Sklad lůžkovin	6,69
1.06	Zá dveří	4,36
1.07	Kancelář přím. péče - zaměstnanci	18,60
1.08	Koupelna	12,67
1.09	Obývací pokoj+kk	29,75
1.10	Pokoj	24,97
1.11	Pokoj	23,74
1.12	Předsíň	4,27
1.13	bezbariérová koupelna	4,92
1.14	Uklidová místnost	8,70
1.15	Obývací pokoj+kk	49,57
1.16	Pokoj	45,10
1.17	Pokoj	20,21
1.18	Pokoj	20,44
1.19	Pokoj	20,35
1.20	Pokoj	20,44
1.21	Předsíň	8,74
1.22	WC	2,85
1.23	WC+koupelna bezbariérové	5,79
1.24	WC bezbariérové	4,02
1.25	WC	1,78
1.26	Předsíň	6,50
1.27	Sklad použitých ink.pom.	3,40
1.28	Předsíň	4,62
1.29	WC bezbariérové	4,32
CELKOVÁ PODLAHOVÁ PLOCHA		514,35

LEGENDA POTRUBÍ:

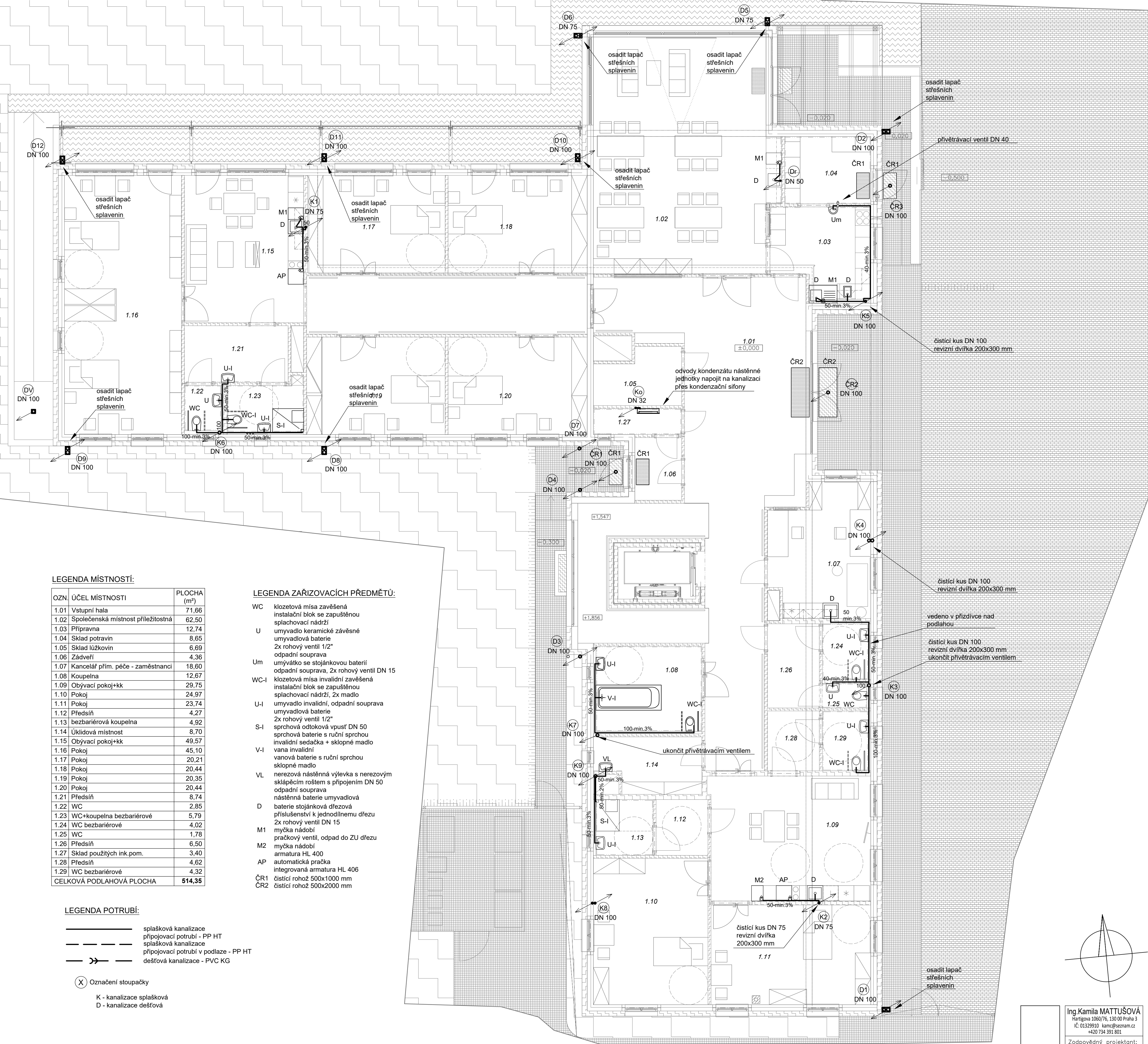
	splašková kanalizace
	připojovací potrubí - PP HT
	splašková kanalizace
	připojovací potrubí v podlaží - PP HT
	dešťová kanalizace - PVC KG

(X) Označení stoupačky

K - kanalizace splašková
D - kanalizace dešťová

LEGENDA ZAŘÍZOVACÍCH PŘEDMĚTŮ:

WC	klozetová mísa zavěšená instalační blok se zapuštěnou splachovací nádrží
U	umyvadlo keramické závěsné umyvadlová baterie 2x rohový ventil 1/2"
Um	odpadní souprava umyvátko se stojánkovou baterií odpadní souprava, 2x rohový ventil DN 15
WC-I	klozetová mísa invalidní zavěšená instalační blok se zapuštěnou splachovací nádrží, 2x madlo
U-I	umyvadlo invalidní, odpadní souprava umyvadlová baterie 2x rohový ventil 1/2"
S-I	sprchová odtoková vpusť DN 50 sprchová baterie s ruční sprchou invalidní sedáčka + sklopné madlo
V-I	vana invalidní vanová baterie s ruční sprchou sklopné madlo
VL	nerezová nástěnná výlevka s nerezovým sklápacím roštem s připojením DN 50
D	odpadní souprava nástěnná baterie umyvadlová baterie stojánková dřezová příslušenství k jednoduchému dřezu 2x rohový ventil DN 15
M1	myčka nádobí pračkový ventil, odpad do ZU dřezu
M2	myčka nádobí armatura HL 400
AP	automatická pračka integrovaná armatura HL 406
ČR1	čistič rohož 500x1000 mm
ČR2	čistič rohož 500x2000 mm



POZNÁMKY:

- 1) Veškeré rozměry musí být ověřeny přímo na stavbě před provedením.
- 2) Technická zpráva je nedílnou součástí projektové dokumentace.
- 3) Výkresy pozdějšího data mají vždy přednost před výkresy dřívějších dat.
- 4) Před realizací je nutno vytyčit veškeré inženýrské sítě v zemi již uložené.
Kóty terénu upřesnit dle projektu terénních úprav. Při křížení a souběhu s ostatními sítěmi je nutno dodržet minimální vzdálenosti určené ČSN 73 6005.

Profese:	D.1.4.a - zdravotně technické instalace
Investor:	Statutární město Děčín Mírové nám. 1175/5, Děčín IV-Podmokly, 405 02 Děčín
Akce:	DOZP Boletice Spojenců 214, 407 11 Děčín XXXII-Boletice nad Labem p.č. 212/1, 212/2, 211, 210/2 k.ú. Boletice nad Labem
Výkres:	Půdorys 1.NP - kanalizace

Formát:	6A4
Stupeň:	DPS
Datum:	06/2024
Měřítko:	1:75
Číslo - výkres/revize:	03/00

Ing.Kamila MATUŠOVÁ Hartigova 1060/76, 130 00 Praha 3 IČ: 013229910 kam@zenom.cz +420 734 391 801
Zodpovědný projektant: Ing.Kamila MATUŠOVÁ
Projektoval: Ing.Kamila MATUŠOVÁ
Kreslil: Ing.Kamila MATUŠOVÁ