

LEGENDA MÍSTNOSTÍ:

OZN.	ÚČEL MÍSTNOSTI	PLOCHA (m²)
3.01	Chodba	14,62
3.02	Chodba	35,35
3.03	Kancelář trvalé péče	12,79
3.04	Serverovna	10,14
3.05	Kancelář trvalé práce	12,59
3.06	Kancelář trvalé práce	14,45
3.07	Kancelář trvalé práce	16,94
3.08	Kancelář ředitele	14,58
3.09	Kuchyňka	13,89
3.10	Předsíň	4,25
3.11	WC	2,74
3.12	WC	2,74
3.13	Úklidová místnost	5,56
3.14	Jednací místnost krátkodobá	28,17
3.15	Chodba	19,72
3.16	Šatna muži	11,86
3.17	Umývárna muži	11,05
3.18	WC muži	1,71
3.19	Umývárna ženy	13,41
3.20	WC ženy	2,04
3.21	Šatna ženy	41,20
3.22	Šatna externisti	13,95
3.23	Sklad hygienických prostředků	2,65
3.24	Sklad dokumentů	7,73
CELKOVÁ PODLAHOVÁ PLOCHA		314,08

LEGENDA ZAŘIZOVACÍCH PŘEDMĚTŮ:

WC	klozetová mísa zavěšená instalační blok se zapuštěnou splachovací nádrží	D	baterie stojánková dřezová příslušenství k jednodílnému dřezu 2x rohový ventil DN 15
U	umyvadlo keramické závěsné umyvadlová baterie 2x rohový ventil 1/2" odpadní souprava	M1	myčka nádobí pračkový ventil, odpad do ZU dřezu
VL	nerezová nástěnná výlevka s nerezovým sklápěcím roštem s připojením DN 50 odpadní souprava	S	sprchová odtoková vpusť DN 50 sprchová baterie s ruční sprchou sprchová zástěna
H	hydrantový systém D19 s tvarové stálou hadicí kulový ventil (3/4"), délka hadice 30 m	P	keramický pisoár s úsporným splachováním senzorový splachovač pisoáru 1x rohový ventil DN 15

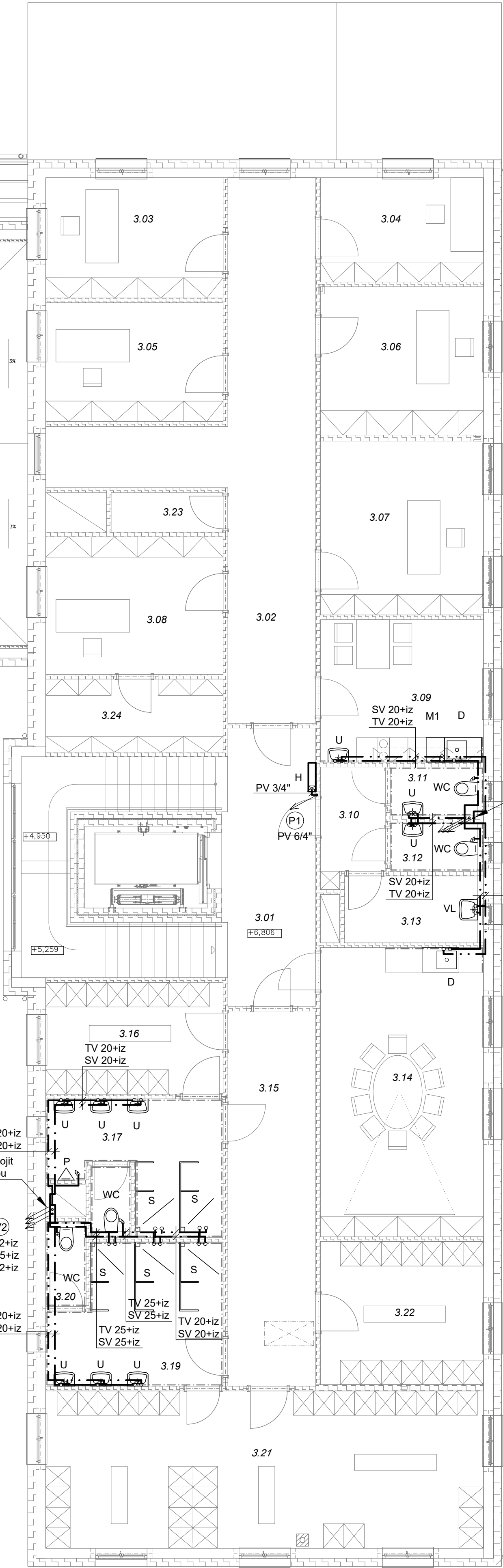
LEGENDA POTRUBÍ:

— . . . . . —	Studená voda (SV) - PPR PN 16 + izolace Mirelon návleková
- - - - -	Teplá voda (TV) - PPR PN 20 + izolace Mirelon návleková
— — — — —	Cirkulace (CV) - PPR PN 20 + izolace Mirelon návleková
— — — — —	Požární vodovod (PV) - ocelové potrubí

- (X) Označení stoupačky  
V - vodovod - pitná voda  
P - požární vodovod

POZNÁMKY:

- 1) Veškeré rozměry musí být ověřeny přímo na stavbě před provedením.  
2) Technická zpráva je nedílnou součástí projektové dokumentace.  
3) Výkresy pozdějšího data mají vždy přednost před výkresy dřívějších dat.  
4) Před realizací je nutno vytyčit veškeré inženýrské sítě v zemi již uložené.  
Kóty terénu upřesnit dle projektu terénních úprav. Při křížení a souběhu s ostatními sítěmi je nutno dodržet minimální vzdálenosti určené ČSN 73 6005.



cirkulaci propojit  
s teplou vodou

(V4)  
TV 25+iz  
CV 25+iz  
SV 25+iz

SV 20+iz  
TV 20+iz

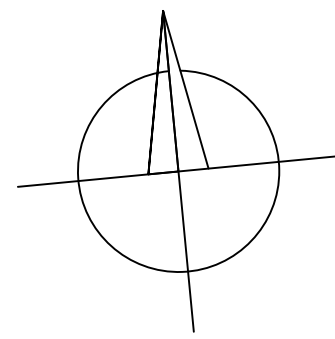
TV 20+iz  
SV 20+iz  
cirkulaci propojit  
s teplou vodou

(V2)  
TV 32+iz  
CV 25+iz  
SV 32+iz

TV 20+iz  
SV 20+iz

TV 25+iz  
SV 25+iz

TV 20+iz  
SV 20+iz



Profese:	D.1.4.a - zdravotně technické instalace
Investor:	Statutární město Děčín Mírové nám. 1175/5, Děčín IV-Podmokly, 405 02 Děčín
Akce:	DOZP Boletice Spojenců 214, 407 11 Děčín XXXII-Boletice nad Labem p.č. 212/1, 212/2, 211, 210/2 k.ú. Boletice nad Labem
Výkres:	Púdorys 3.NP - vodovod

Formát:	4A4
Stupeň:	DPS
Datum:	06/2024
Měřítko:	1:75
Číslo – výkres/revize:	10/00

Ing.Kamila MATUŠOVÁ Hartigova 1060/76, 130 00 Praha 3 IČ: 01329910 kamc@seznam.cz +420 734 391 801
Zodpovědný projektant: Ing.Kamila MATUŠOVÁ
Projektoval: Ing.Kamila MATUŠOVÁ
Kreslil: Ing.Kamila MATUŠOVÁ