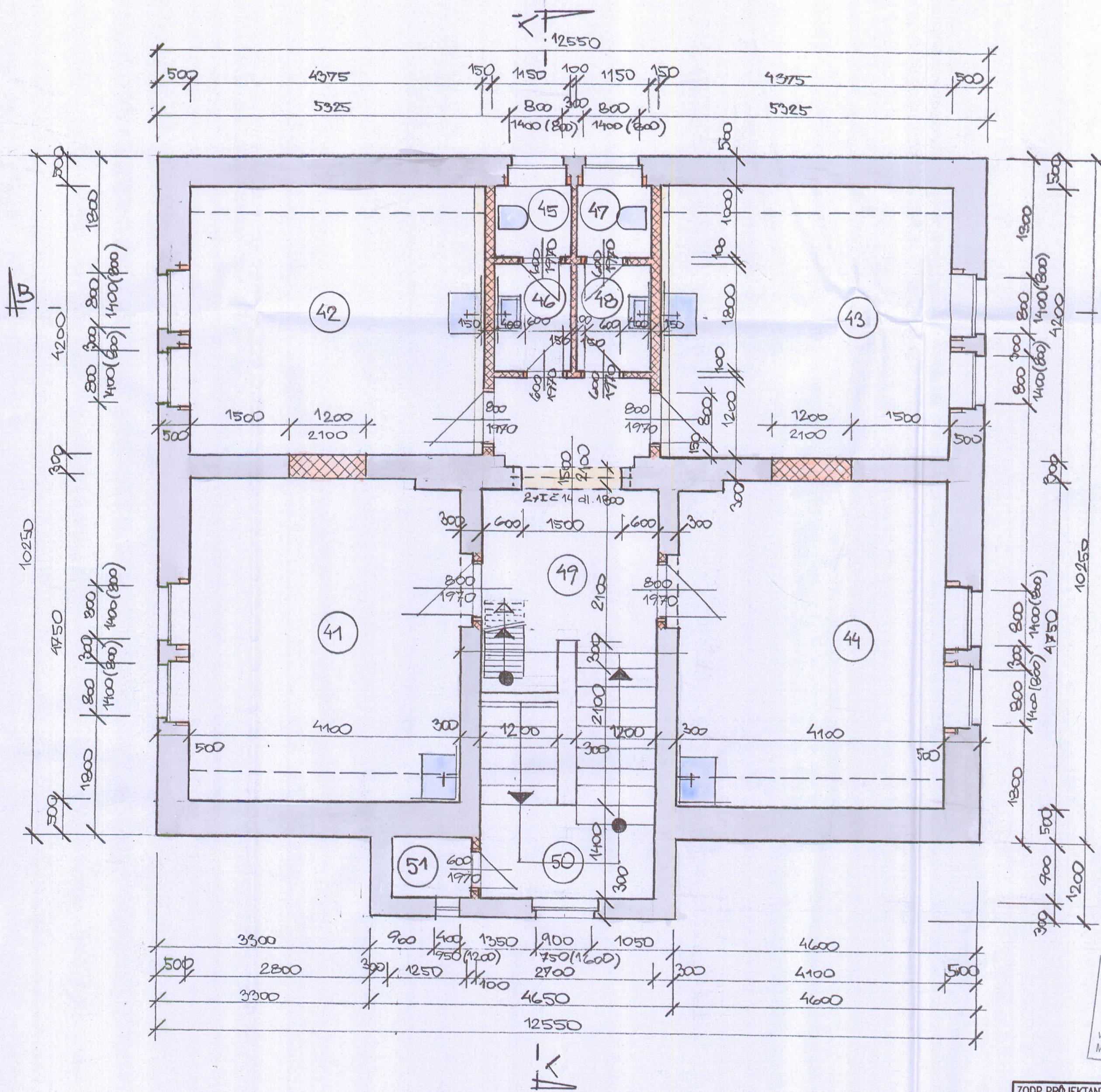


II. PATRO - PODKROVÍ + 6400



TABULKA MÍSTNOSTÍ:

ČÍSLO	MÍSTNOST	PODLAHA	M ²
41	OBYT. MÍSTNOST	PVC	19,48
42	OBYT. MÍSTNOST	PVC	18,38
43	OBYT. MÍSTNOST	PVC	18,38
44	OBYT. MÍSTNOST	PVC	19,48
45	WC MUŽI	PVC	1,15
46	UMÝVÁRNA M	PVC	2,07
47	WC ŽENY	PVC	1,15
48	UMÝVÁRNA Ž	PVC	2,07
49	CHODBA	PVC	9,65
50	PODESTA	PVC	3,78
51	SKLAD	BET. MAZ.	1,08

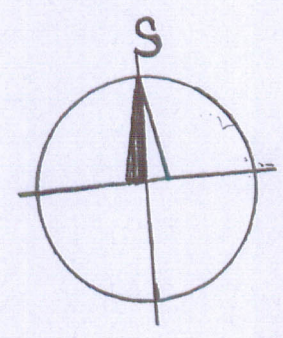
LEGENDA:

- STÁVAJÍCÍ ZDIVO
- VYBOURANÉ ZDIVO
- NOVÉ ZDIVO „POROTERM“
- ZAŘÍZOVACÍ PŘEDMĚTY

POZNÁMKA:

- DVEŘE DO CHODBY A PODKOP NA PŮDU S POŽÁRNÍ ODOLNOSTÍ 15 min
- OKNA ZDVOJENÁ DŘEVĚNÁ V PŘÍPOJNÉM ČLENĚNÍ
- OBKLAD POUZE ZA UMÝVADLEM A DŘEZEM

Tato dokumentace je podkladem pro provedení stavby
 dat.: 11-06-2001
 vydáno stavební povolení
 Městský úřad v Děčíně, stavební úřad



ZODP. PROJEKTANT ing. F. ŠAFRÁNEK	VYPRACOVAL -	KRESLIL PROCHÁZKOVÁ	KONTROLOVAL ing. F. ŠAFRÁNEK	ŠAFRÁNEK P + S SLEZSKÁ 20, DĚČÍN VI.
STAVEBNÍK MĚSTO DĚČÍN	MÍSTO STAVBY DĚČÍN - BOLETICE	DATUM 03/2001	STUPEŇ KE STAV. POVOL.	
REKONSTRUKCE OBJEKTU č.p. 209 UL. SPOJENCŮ, DĚČÍN-BOLETICE NA HOLOBYTY				MĚŘITKO 1:50
PŮDORYS II. PATRO + 6400 (PODKROVÍ)				Č. ZAKÁZKY 01/03/2001
				Č. KOPIE Č. VÝKRESU :
				05