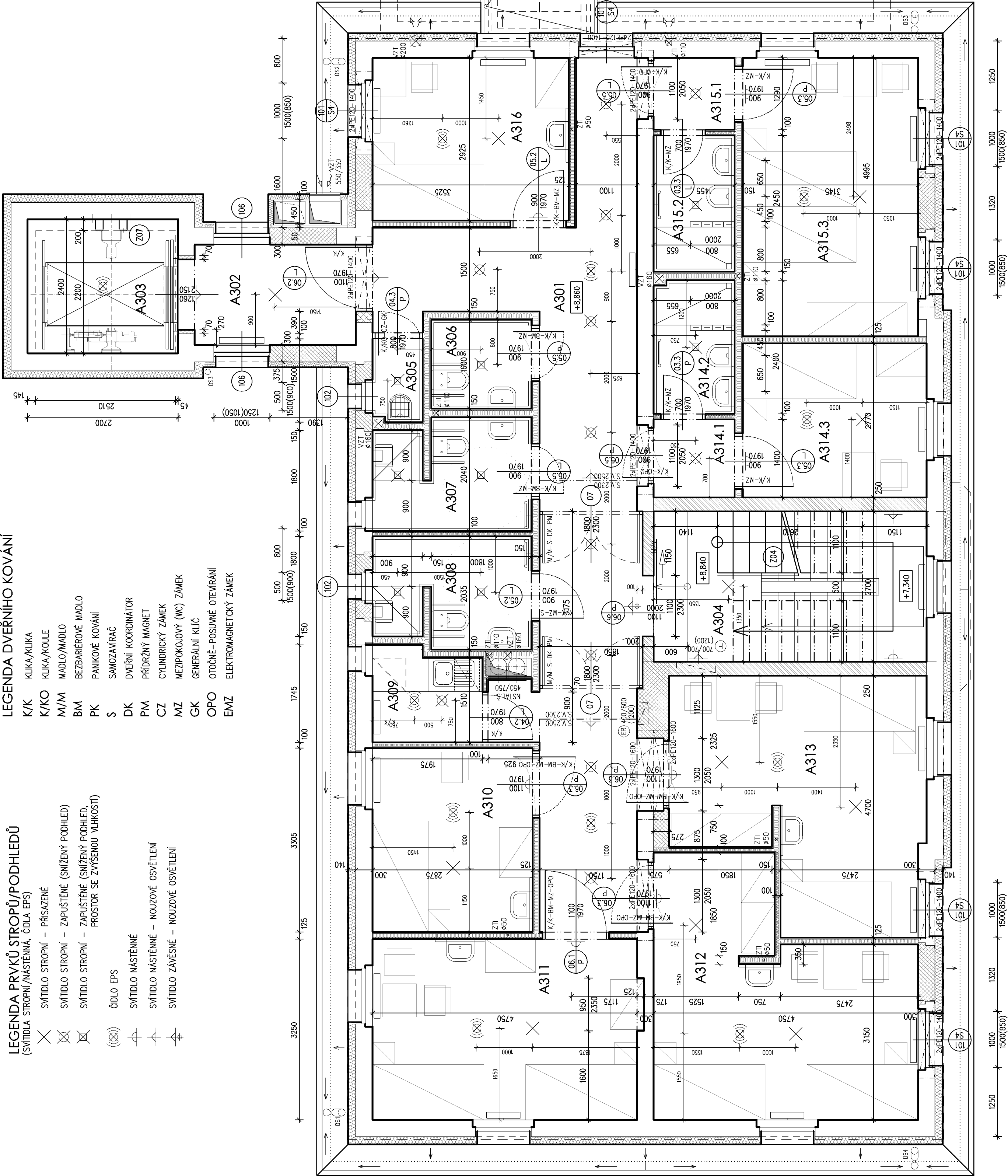


- LEGENDA PRVKŮ STROPŮ/PODHLÉDŮ  
(SVÍTLIDLA STROPNÍ/NÁSTĚNNÁ, ČIDLO EPS)
- × SVÍTLIDLO STROPNÍ – PRISAZENÉ
  - ⊗ SVÍTLIDLO STROPNÍ – ZAPUŠTĚNÉ (SNIŽENÝ POHLED)
  - ⊗ SVÍTLIDLO STROPNÍ – ZAPUŠTĚNÉ (SNIŽENÝ POHLED, PROSTOR SE ZVÝŠENOU VLHKOSTÍ)
  - (∞) ČIDLO EPS
  - ⊕ SVÍTLIDLO NÁSTĚNNÉ
  - ⊕ SVÍTLIDLO NÁSTĚNNÉ – NOUZOVÉ OSVĚTLENÍ
  - ⊕ SVÍTLIDLO ZÁVĚSNÉ – NOUZOVÉ OSVĚTLENÍ

- LEGENDA DVĚŘNÍHO KOVÁNÍ
- K/K KLIKA/KLIKA
  - K/KO KLIKA/KOULE
  - M/M MADLO/MADLO
  - BM BEZBARÉROVÉ MADLO
  - PK PANIKOVÉ KOVÁNÍ
  - S SAMOZAVÍRAČ
  - DK DVĚŘNÍ KORDINÁTOR
  - PM PŘÍDRŽNÝ MAGNET
  - CZ CYLINDRICKÝ ZÁMEK
  - MZ MEZIPOKROJÝ (WC) ZÁMEK
  - GK GENERÁLNÍ KLÍČ
  - OPO OTOČNÉ–POSUVNÉ OTEVÍRÁNÍ
  - EMZ ELEKTROMAGNETICKÝ ZÁMEK



LEGENDA MÍSTNOSTÍ

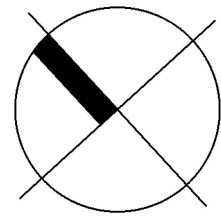
BUDOVA "A" (CELKEM 11 LÚŽEK)							POZNÁMKA	
OZN. MÍSTN.	NÁZEV MÍSTNOSTI	PL. (M2)	S.V. STROP/PODHL.	ÚPRAVY POVRCHŮ	STĚNY	STROP		
A301	CHODBA	24,40	2650/2500	P12.2	S01.1.S02	S102	ČÁST SNIŽENÝ PODHL. S.V. ±2300	
A302	PŘEDSÍN VÝTAHU V1	5,10	2810/-	DTTO	S01.1	S101		
A303	EVAKUAČNÍ VÝTAH V1	6,50	-/-	-	-	-		
A304	SCHODIŠTĚ	19,60	2650/-	Z04	DTTO	DTTO	OCELOVÉ SCHODIŠTĚ 06. PÁTRÁ	
A305	UKLIDOVÁ MÍSTNOST	1,60	2650/2500	P12.3	S03.1/03.3	S103	KERAMIKAL NA S.V. MÍSTNOSTI	
A306	BEZBARÉROVÉ WC	2,70	2650/2500	DTTO	S03.1	DTTO		
A307	BEZBARÉROVÁ KOUPELNA/WC	5,30	2650/2500	DTTO	DTTO	DTTO		
A308	BEZBARÉROVÁ KOUPELNA/WC	5,30	2650/2500	DTTO	DTTO	DTTO		
A309	ČAJOVÁ KUCHYNKA	4,80	2650/2500	P12.1	S01.1.S02	S102		
A310	POKOUJ 1/L	8,90	2650/-	P13.1	DTTO	S101		
A311	POKOUJ 2/L	14,75	2650/-	DTTO	DTTO	DTTO		
A312	POKOUJ 2/L	18,60	2650/-	DTTO	DTTO	DTTO		
A313	POKOUJ 2/L	18,70	2650/-	DTTO	DTTO	DTTO		
A314.1	POKOUJ 1/L/S.Z. – VŠTUP	1,90	2650/2500	DTTO	DTTO	DTTO		
A314.2	POKOUJ 1/L/S.Z. – KOUPELNA/WC	3,40	2650/2500	P13.3	S03.1/03.3	S103	KERAMIKAL NA S.V. MÍSTNOSTI	
A314.3	POKOUJ 1/L/S.Z. – OBYTNÝ PROSTOR	9,50	2650/-	P13.1	S01.1.S02	S101		
A315.1	POKOUJ 2/L/S.Z. – VŠTUP	1,90	2650/2500	DTTO	DTTO	S102		
A315.2	POKOUJ 2/L/S.Z. – KOUPELNA/WC	3,40	2650/2500	P13.3	S03.1/03.3	S103	KERAMIKAL NA S.V. MÍSTNOSTI	
A315.3	POKOUJ 2/L/S.Z. – OBYTNÝ PROSTOR	15,40	2650/-	P13.1	S01.1.S02	S101		
A316	POKOUJ 1/L	10,30	2650/-	DTTO	DTTO	DTTO		


LEGENDA MATERIÁLŮ

- STAVAJÍCÍ CHELMÉ (PŘÍP.SMÍŠENÉ) ZDVO
- VÝZDVKY STAVAJÍCÍHO NOSNEHO ZDVA Z PLNÝCH CHEL NA MVC 2.5
- VNITŘNÍ NOSNÉ A TZUŽIČÍCÍ ZDVO Z KERAMICKÝCH TVÁRNIC P10 NA ZDÍCI PĚNU
- OBVODOVÉ NOSNÉ ZDVO Z TEPLOZOL.KERAM.TVÁRNIC P8, U=0,22W/m2K NA ZDÍCI PĚNU
- VÝPLNOVÉ ZDVO Z KERAM.TVÁRNIC P8 NA ZDÍCI PĚNU
- PŘÍČKOVÉ SDK KONSTRUKCE 100/125/150MM
- S VÝPLNÍ AKUSTICKOU IZOL.Z MINERÁLVUNY 40/60MM
- TEPELNÁ IZOLACE OBVODOVÉHO PLÁŠTĚ – MINERÁLNÍ VLNÁ TL-100MM


LEGENDA OKENNÍCH VÝPLNÍ

- STAVAJÍCÍ OKENNÍ VÝPLN BEZ ÚPRAVY
- STAVAJÍCÍ OKENNÍ VÝPLN / ZAPUŠTĚNÝ PARAPET
- NOVÉ OSAZENÁ OKENNÍ VÝPLN





OBJEDNATEL:  
STATUTÁRNÍ MĚSTO DEČÍN  
Městské náměstí 1175/5  
40380 DEČÍN 4



REGIONÁLNÍ OPERAČNÍ PROGRAM REGIONU SOUDRŽNOSTI SEVEROZÁPAD  
Podporováno z Evropského fondu pro regionální rozvoj  
"Vize přístane byt snem"

ZHOTOVITEL:

ATELIER SCHMIDT  
Petr a Pavel Schmidtové  
CHELMA 924/26, 405 02 DEČÍN 4  
TEL.: 737 862 172, 774 280 565

ING. PAVEL SCHMIDT  
AUTORIZOVANÝ INŽENÝR ČKAIT

Petr Schmid  
AUTORIZOVANÝ TECHNIK ČKAIT

PROJESE  
STAVEBNÍ ČÁST

NÁZEV VÝKRESU  
PŮDORYS 3.PÁTRÁ (BUDOVA "A")

REKONSTRUKCE DOMOVA PRO SENIORY - DEČÍN II, KAMENICKÁ 755/195

ZAK.Č. 1102-5  
ČÍSLO VÝKRESU  
04/2012  
STUPĚN DOK. DPS  
MĚŘÍTKO 1:50

F1.5.1