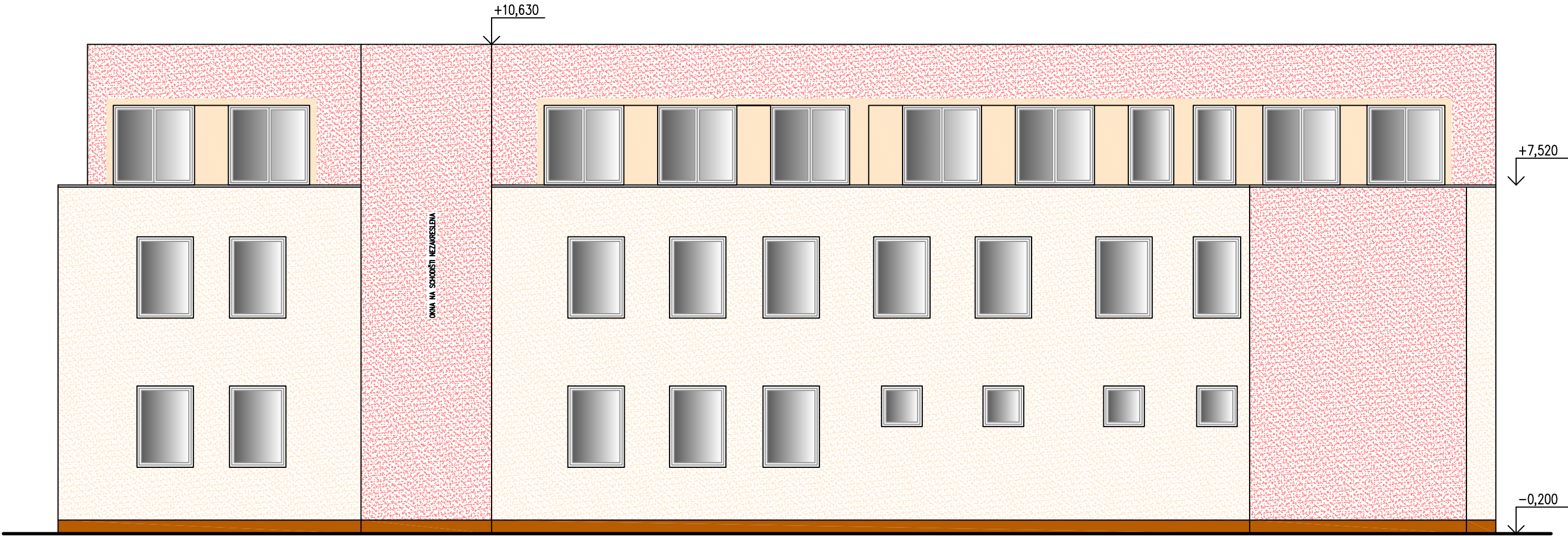
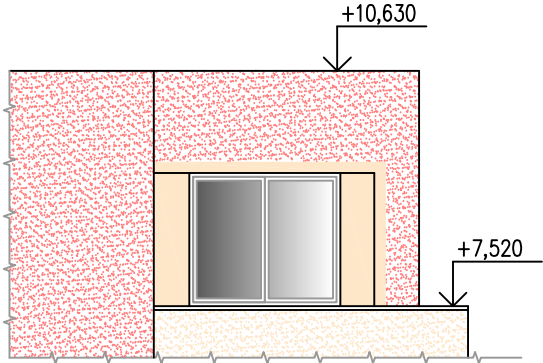


VÝCHODNÍ PRŮČELÍ – VZOROVÉ SCHEMA PROVEDENÍ PLATNÉ PRO JIŽNÍ A ZÁPADNÍ PRŮČELÍ



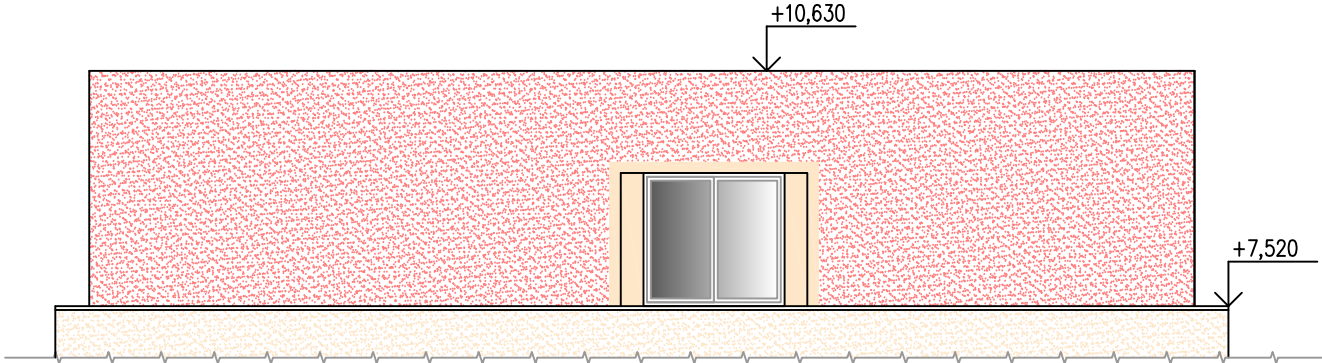
ZÁPADNÍ PRŮČELÍ

ČÁST S NOVÝM OKEM – ZAKRESLENO POUZE OD ÚROVNĚ PARAPETU +7,520 m



JIŽNÍ PRŮČELÍ

ZAKRESLENO POUZE OD ÚROVNĚ PARAPETU +7,520 m



LEGENDA

STÁVAJÍCÍ SOKL – DEKORAČNÍ OMÍTKA BARVY HNĚDÉ

STÁVAJÍCÍ HLAVNÍ PLOCHY ČÁSTI 1.N.P. A 2.N.P. – TENKOVSTVÁ OMÍTKA – BARVA KRÉMOVÁ

STÁVAJÍCÍ LOKÁLNÍ PLOCHY 1.N.P. A 2.N.P., HLAVNÍ PLOCHY 3.N.P. – TENKOVSTVÁ OMÍTKA – BARVA RŮŽOVÁ

NOVÉ ZAPUŠTĚNÉ MEZIOKENNÍ ZDĚNÉ PILÍŘE, STÁVAJÍCÍ PILÍŘE A ŠAMBRÁNY ŠÍŘKY 150 mm VE 3.N.P.
TENKOVSTVÁ OMÍTKA – BARVY KRÉMOVÉ – ODSŤÍN DLE PLOCH 2.N.P.
ŠAMBRÁNY 150 mm (V OMÍTCE STÁVAJÍCÍCH HLAVNÍCH PLOCH) JSOU NAVRŽENY Z DŮVODU NAVRŽENÍ ROHOVNÍKŮ
A NAPOJENÍ NOVÝCH OMÍTEK NA OSTĚNÍCH A NADPRAŽÍ NA STÁVAJÍCÍ HLAVNÍ PLOCHY

RÁMY STÁVAJÍCÍ OKEN V 1.N.P. A 2.N.P. – PLASTOVÉ – BARVY ŠEDÉ

RÁMY NOVÝCH OKEN VE 3.N.P. – PLASTOVÉ – BARVY ŠEDÉ DLE STÁVAJÍCÍCH OKEN

KLEMPÍŘSKÉ PRVKY – TITANZINEK – PŘÍRODNÍ

POZNÁMKA

ODSTÍN NOVÝCH OMÍTEK VE 3.N.P. BUDE V MAXIMÁLNÍ MOŽNÉ MÍŘE PŘÍZPŮSOBEN STÁVAJÍCÍ BARVĚ
VZHLEDEM KE STÁŘÍ STÁVAJÍCÍCH OMÍTEK LZE TOLEROVAT DROBNOU ODCHYLKU MEZI NOVÝM A STÁVAJÍCÍM ODSŤÍNEM

VÝŠKOVÉ KÓTY PŘEVZATY Z PŮVODNÍ PD – ±0,000 = POVRCH PODLAHY V 1.N.P.

ZODP.PROJEKTANT	VYPRACOVAL	KRESLIL	KONTROLOVAL	Ing. Vladimír POLDA <i>projektová činnost ve výstavbě</i> IČ 87820641 DVORÁKOVA 1318/13 405 02 Děčín 2 tel.732 469 463, v.poldinek@seznam.cz	
Ing.V.POLDA	Ing.V.POLDA	Ing.V.POLDA			
STAVEBNÍK	STATUTÁRNÍ MĚSTO DĚČÍN Mírové nám. 1175/5, Děčín, Děčín IV–Podmokly, 405 38			DATUM	06/2024
MÍSTO STAVBY	st.p.č.341, k.ú. DĚČÍN			STUPEŇ	PD PRO VÝBĚR
DOKUMENTACE PRO VÝBĚR ZHOTOVITELE VÝMĚNA OKEN V ČÁSTI 3.N.P. BUDOVY B2 MAGISTRÁTU 28. října 1155/2, Děčín I				MĚŘÍTKO	1 : 100
				Č. ZAKÁZKY	16/2024
				Č. KOPIE	Č. VÝKRESU :
ČÁST PD : D.1. DOKUMENTACE STAVEBNÍHO OBJEKTU				07	
POHLEDY – NOVÝ STAV					