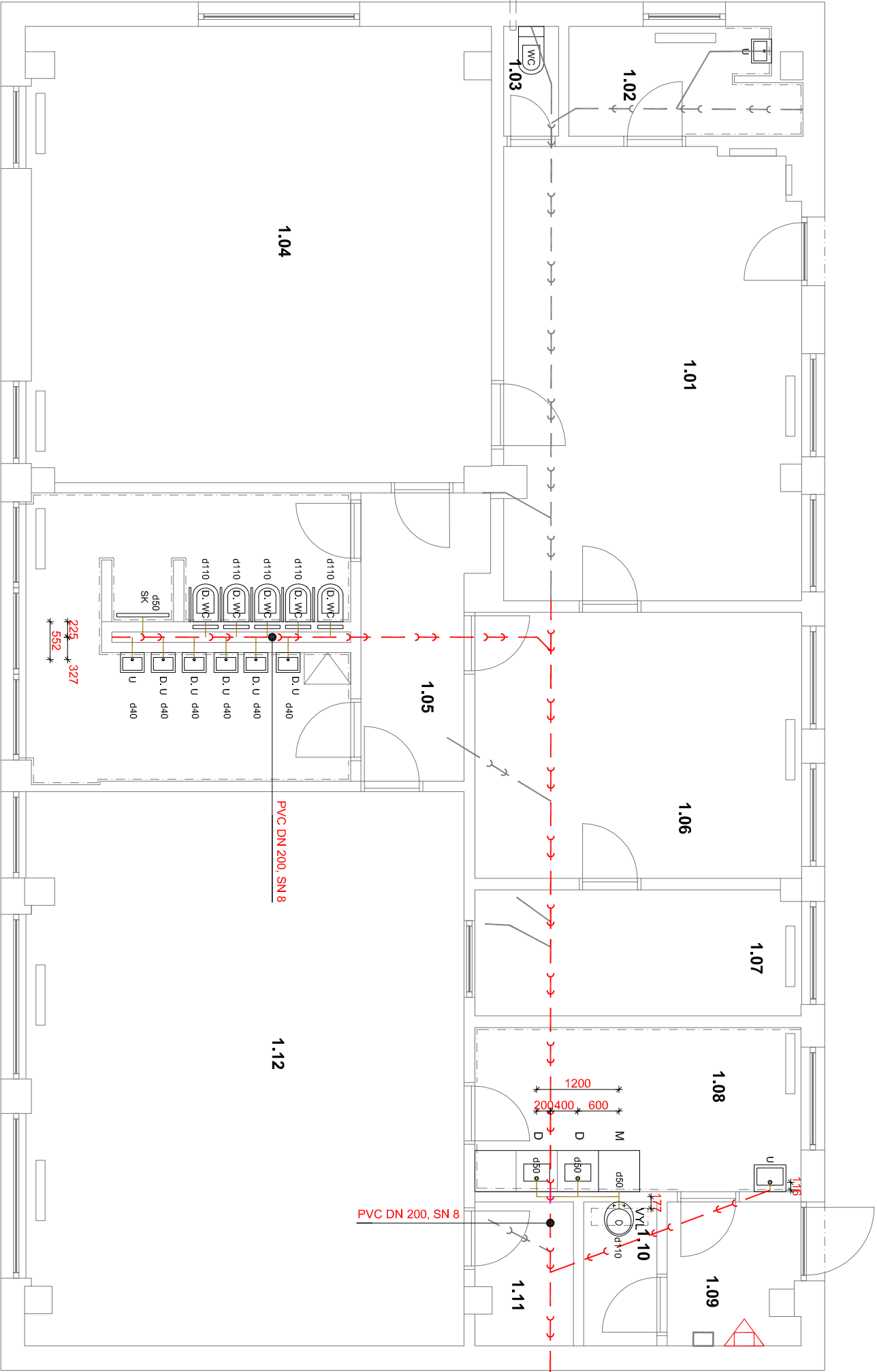


LEGENDA MÍSTNOSTÍ - 1.NP

č.m.		podlaha	
účel místnosti		cz	popis
STAVBA OBČANSKÉHO VYBAVENÍ			
1.01	ŠATNA	28,10	
1.02	ZÁZEMÍ PERSONÁL	5,00	
1.03	WC PERSONÁL	1,30	
1.04	HERNA / SPANÍ	44,30	
1.05a	CHODBA	6,20	
1.05b	HYGIENICKÉ ZÁZEMÍ	18,60	
1.06	HERNA	18,50	
1.07	ZÁZEMÍ HERNY	8,70	
1.08	KUCHYNKA	11,30	
1.09	ZADNÍ VSTUP	3,90	
1.10	SKLAD	2,20	
1.11	SKLAD	3,00	
1.12	HERNA / JIDELNA	51,20	
UŽITNÁ PLOCHA 1.NP		202,30 m²	
ZASTAVĚNÁ PLOCHA		239,00 m²	



STAVAJÍCÍ
REVIZNÍ ŠACHTA
HLOUBKA 3,5 m
PŘIPOJOVACÍ POTRUBÍ
Z ŘEŠENÉHO OBJEKTU
HLOUBKA 1,90 m

LEGENDA POUŽITÝCH ŠRAF

- ARCHIVNÍ TRASA SPLAŠKOVÉ KANALIZACE
PŘEBRÁNÁ Z ARCHIVNÍCH VÝKRESŮ
- NAVRHOVANÉ HLAVNÍ POTRUBÍ
PROVĚST V DIMENZII O JEDEN STUPEŇ VYŠŠÍ
NEŽ JE V SOUČASNÉ DOBĚ, NEJMÉNĚ VŠAK
PVC DN 200 SN8, SPÁD min. 3‰, DOPORUČUJEME 5‰
- POTRUBÍ SPLAŠKOVÉ KANALIZACE
PVC DN 40 / 50 / 110
- POTRUBÍ VEDENO VE STĚNĚ
- POTRUBÍ PROVEDENO Z HT A PVC
- MINIMÁLNÍ SPÁD PŘIPOJOVACÍHO POTRUBÍ 3‰
- MINIMÁLNÍ SPÁD LEŽATÉHO POTRUBÍ 2‰
- PŘESNÉ MÍSTO VÝVODU PRO NÁPOJENÍ JEDNOTLIVÝCH ZÁŘÍZENÍ
BUDE UPŘESNĚNA NA STAVBĚ DLE DODANÝCH ZÁŘÍZOVACÍCH PŘEDMĚTŮ

LEGENDA ZNAKŮ

- D. U. DĚTSKÉ UMÝVADLO
- D. WC DĚTSKÉ WC
- D. SK DĚTSKÝ SPRCHOVÝ KOUT
- U UMÝVADLO
- D DŘEZ
- M MYČKA
- WC WC
- R + D.O. RADIÁTOR + DŘEVĚNÁ OCHRANA

±0,000 = PODLAHA 1.NP
NEJEDNÁ SE O PROVÁDĚCÍ DOKUMENTACI

Vypracoval : Martin Hübschman, DIS	Zodpovědný projektant : Martin Hübschman, DIS		
Objednatel : Statutární město Děčín			
Mírové nám. 1175/5, Děčín IV–Podmokly, 40502 Děčín			
Obec : Děčín	Kraj : Ústecký	Kat. území : Podmokly	
Název dle : STAVBNÍ ÚPRAVY OBJEKTU č.p. 1475, Školní, Děčín VI–Létné na p.p.č. 2889/24, k.ú. Podmokly – uš Děčín, Školní			
Objekt : D.1.4 ZDRAVOTNĚ TECHNICKÉ INSTALACE	číslo zakázky :	443/2025	
Výkres : PŮDORYS 1.NP – NAVRHOVANÝ STAV – ZTI ROZVODY SK NAD ZAKLADOVOU DESKOU	měřítko : 1:75	číslo výkresu : 07	číslo pořé :
Martin Hübschman, DIS IČ: 09980300 Růžová 88, Děčín 405 02 mob.: 605 584 302 email: martinhubschman@seznam.cz			

