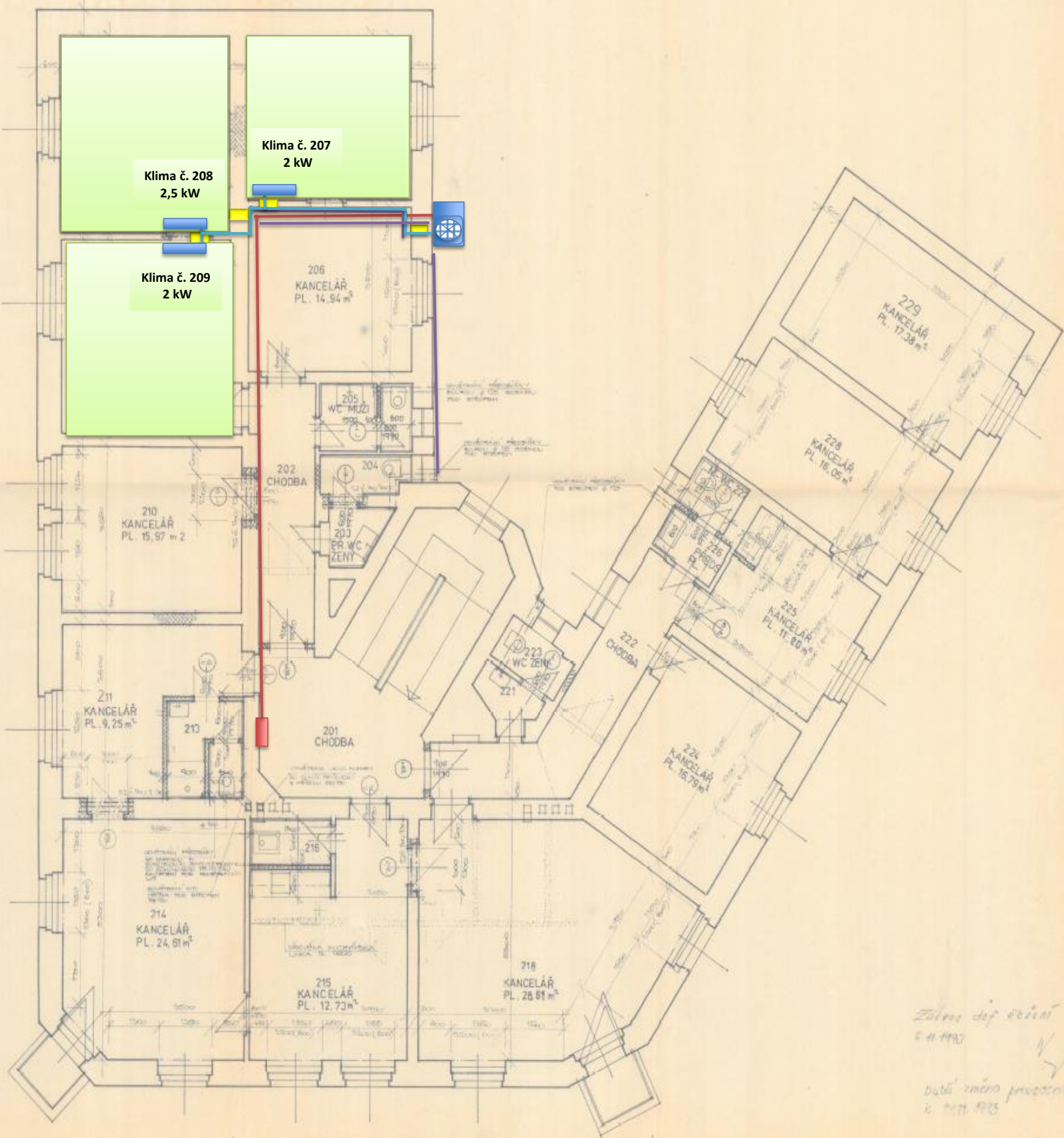


- ZMĚNA VYUŽITÍ Z B.J. NA KANCELÁŘE



LEGENDA				
č. m.	účel místnosti	plocha	podlaha	poznámka
201	CHODBA	10,98	DUBĚNA-HRANIC	
202	CHODBA	9,34	DUBĚNA-HRANIC	
203	HOŘKOVKA WC - E	1,95	DUBĚNA	OBKLAD V. 1000
204	WC - E	1,36	DUBĚNA	OBKLAD V. 1000
205	800-1170 - H	3,01	DUBĚNA	OBKLAD V. 1000
206	KANCELÁŘ	14,94	PVC	
207	KANCELÁŘ	16,77	PVC	
208	KANCELÁŘ	14,76	PVC	
209	KANCELÁŘ	16,90	PVC	
210	KANCELÁŘ	15,97	PVC	
211	KANCELÁŘ	15,97	PVC	
212	KANCELÁŘ	15,97	PVC	
213	800-1170 - H	3,01	DUBĚNA	OBKLAD V. 1000
214	KANCELÁŘ	14,94	PVC	
215	KANCELÁŘ	14,94	PVC	
216	800-1170 - H	3,01	DUBĚNA	OBKLAD V. 1000
217	HOŘKOVKA WC - E	1,95	DUBĚNA	OBKLAD V. 1000
218	KANCELÁŘ	16,90	PVC	
219	HOŘKOVKA WC - E	1,95	DUBĚNA	OBKLAD V. 1000
220	800-1170 - H	3,01	DUBĚNA	OBKLAD V. 1000
221	HOŘKOVKA WC - E	1,95	DUBĚNA	OBKLAD V. 1000
222	CHODBA	10,98	DUBĚNA-HRANIC	
223	WC - E	1,36	DUBĚNA	OBKLAD V. 1000
224	KANCELÁŘ	16,77	PVC	
225	KANCELÁŘ	16,77	PVC	
226	HOŘKOVKA WC - E	1,95	DUBĚNA	OBKLAD V. 1000
227	WC - E	1,36	DUBĚNA	OBKLAD V. 1000
228	KANCELÁŘ	16,77	PVC	
229	KANCELÁŘ	16,77	PVC	

materiál



DVEŘE :

- 1 - 800/1170 - DVEŘE DŘEVĚNÉ PUNČ DO OCEL. SÁHKOVÉHO TĚLA
- 2 - 800/1170 - DVEŘE S KŘÍŽEM DŘEVĚNÉ PUNČOVÉ
- 3 - 800/1170 - DŘEVĚNÉ DVEŘE VITRINĚ HADKOVÉ PUNČ DO OCEL. SÁHKOVÉHO TĚLA

POZNÁMKA : USTAVĚNÍ KONTAKTŮ PROSTORU PŘEDNÍ A PÁTRÁ DO BYTOVÝCH JEDNOTEK BUDE PROVÁDĚNO NA PODLAŽÍ A N. P.

ZMĚNA VYUŽITÍ PODLAŽÍ Z BYTOVÝCH JEDNOTEK NA KANCELÁŘE

PROJEKT	PROJEKTANT	PROJEKTANT	PROJEKTANT	PROJEKTANT
REKONSTRUKCE OBJEKTU č.p. 242/4 MÍROVÉ NÁM. DEČÍN IV	PROJEKTANT	PROJEKTANT	PROJEKTANT	PROJEKTANT
PŮDORYS II. N. P.	PROJEKTANT	PROJEKTANT	PROJEKTANT	PROJEKTANT

Popis montáže:

1)
V kanceláři č. 208 bude nainstalováno nové klimatizační zařízení o chladícím výkonu 2,5 kW, v kanceláři č. 207 a č. 209 o chladícím výkonu 2 kW. Technologické vedení včetně komunikace bude vedeno v liště a přes místnost č. 206 bude svedeno k zemi a průrazem obvodové zdi ven k venkovní jednotce, která bude umístěna na stěně ve výšce 3m nad zemí. Vnitřní jednotky budou umístěny na stěně v jednotlivých kancelářích. Odvod kondenzátu je řešen čerpadly a bude sveden ven do okapu. Venkovní jednotka bude umístěna na obvodové zdi ve výšce 3m, aby bylo možné provádět bez problému pravidelný servis

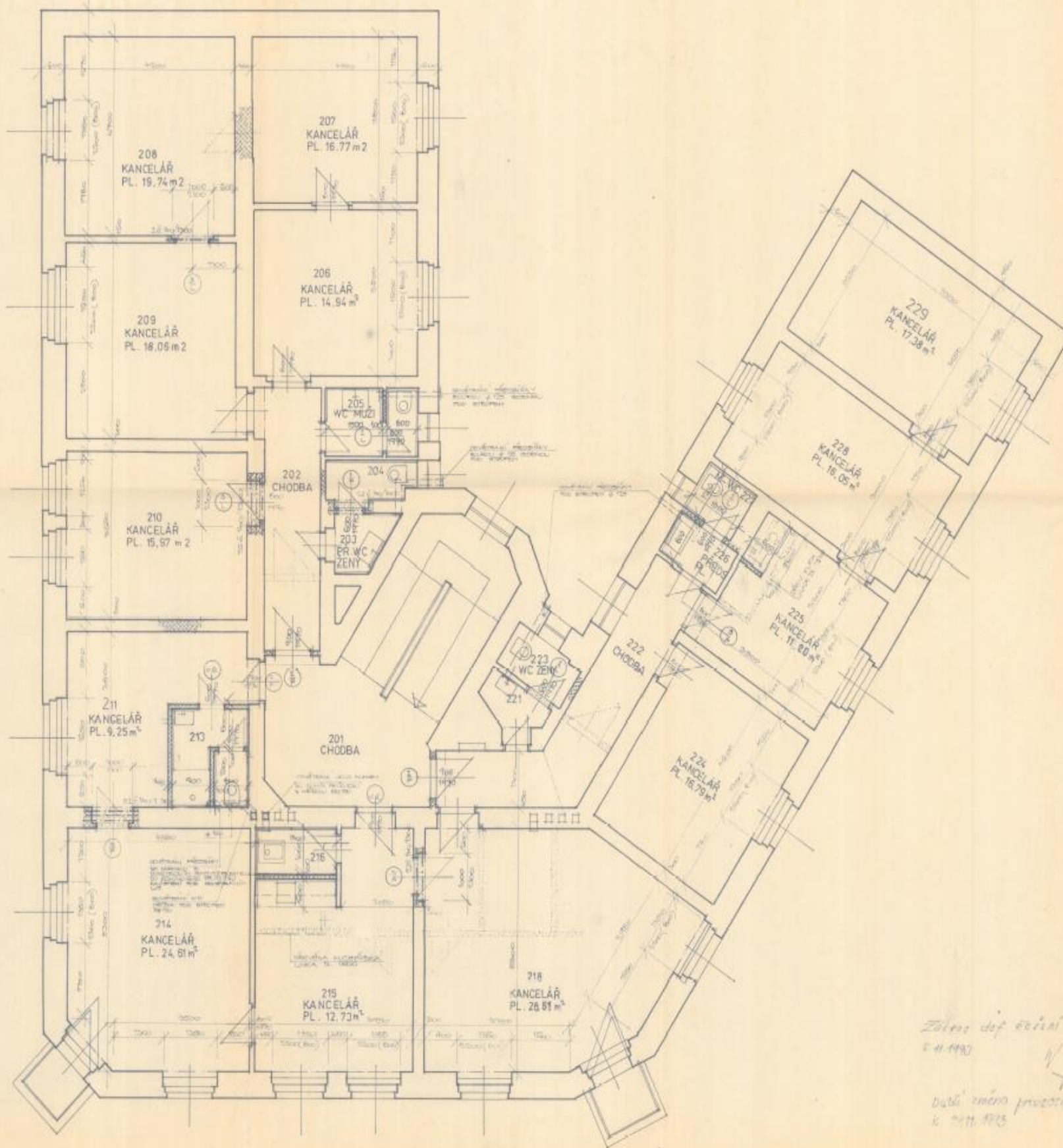
2
Celý systém musí být fixně přepnut do režimu chlazení. Režim topení musí

3
El. přívod bude řešen z rozvaděče na schodišti

Legenda:

- Vnější jednotka
- Vnitřní jednotka 5kW s čerpadlem kondenzátu
- Průraz zdiva
- El. rozvaděč
- El. přívod CYKY 3 x 2,5
- Technologické vedení (izolované Cu, CYKY 5 x 1,5 + JYTY 2x 0,75 hadice kondenzátu, krycí lišta)
- Odvod kondenzátu

PŮDORYS II. N.P. - ZMĚNA VYUŽITÍ Z B.J. NA KANCELÁŘE



LEGENDA

č. m	účel miestnosti	plocha	podlaha	poznámka
201	OBODBA	10,68	DUBĽA-HRANIC	
202	OBODBA	9,4	DUBĽA-HRANIC	
203	HROBOTA WC - E	1,55	DUBĽA	OBKLAD v 1980
204	WC - E	0,86	DUBĽA	OBKLAD v 1980
205	BOD GAR. - H	3,50	DUBĽA	OBKLAD v 1980
206	KANCELAR	6,96	PVC	
207	KANCELAR	15,77	PVC	
208	KANCELAR	11,76	PVC	
209	KANCELAR	15,90	PVC	
210	KANCELAR	10,07	PVC	
211	KANCELAR	13,55	PVC	
212	KANCELAR	13,85	PVC	
213	BOD GARIBENT	3,80	DUBĽA	OBKLAD v 1980
214	KANCELAR	5,01	PVC	
215	KANCELAR	11,38	PVC	
216	OBODBA KANCELAR	1,80	DUBĽA	OBKLAD v 1980
217	HROBOTA	4,81	PVC	
218	KANCELAR	24,51	PVC	
219	HROBOTA	4,98	PVC	
220	OBODBA KANCELAR	4,90	DUBĽA	OBKLAD v 1980
221	HROBOTA WC - E	1,65	DUBĽA	OBKLAD v 1980
222	OBODBA	11,45	DUBĽA-HRANIC	
223	WC - EBNY	1,60	DUBĽA	OBKLAD v 1980
224	KANCELAR	15,77	PVC	
225	KANCELAR	11,00	PVC	OBKLAD v 1980 OK
226	HROBOTA WC - H	1,00	DUBĽA	OBKLAD v 1980
227	WC - H	1,88	DUBĽA	OBKLAD v 1980
228	KANCELAR	10,10	PVC	
229	KANCELAR	11,30	PVC	

material



1 -03-1994

OVERE

- 1 - 800/1970 - DVEŘE DŘEVĚNÉ PANELOVÉ DO OCEL.
SARUNĚ TOČNÁ 3L 3P
2 - 800/1970 - DVEŘE S POČÍNÁNÍ DOHLAŠOVÉ PANELOVÉ 4P
3 - 800/1970 - DŘEVĚNÉ DVEŘE VNITŘNÍ HLADKÉ PANELOVÉ 2L 3P

POZNÁMKA : UJAVŘENÍ KONJUNKČNÍHO PROSTORU PŘÍČIN
A PÁTRA OD SYTOVÝCH JEDNOTEK BUDE PROVÁDĚNO
NA PODROBĚ 2. N. P.

EMÉNA VYUŽITÍ PODLAŽÍ Z BYTOVÝCH JEDNOTEK
NA KANCELÁŘE

[illegible]