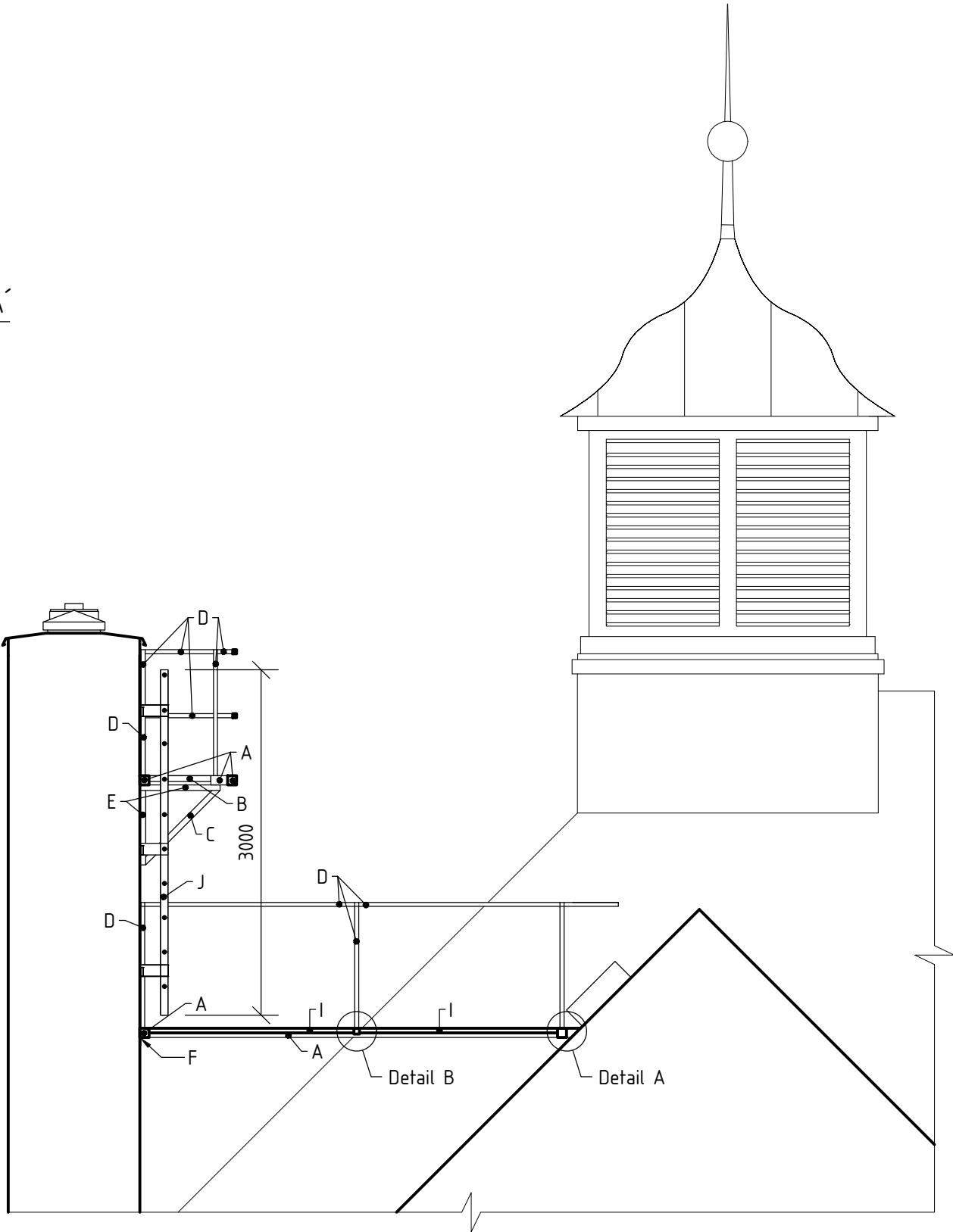
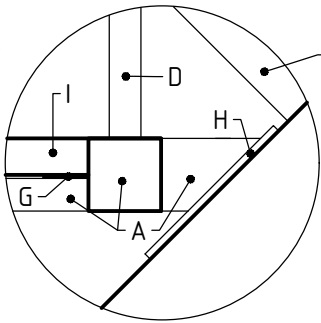


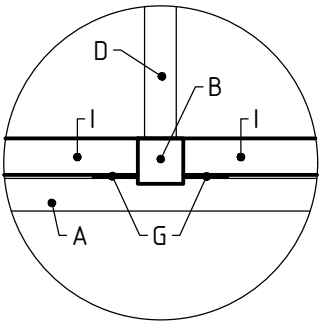
Řez A - A´



Detail A:



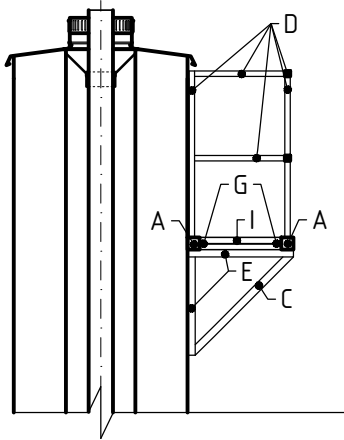
Detail B:



Výpis ocelových profilů bez prořezu

Ozn.	Popis	MJ	Množství	Hmotnost jednotková [ kg ]	Hmotnost celkem [ kg ]
A	Profil čtvercový 80/80/4	m	13,30	9,49	126,22
B	Profil čtvercový 50/50/4	m	1,80	5,54	9,97
C	Profil čtvercový 40/40/4	m	2,00	4,45	8,90
D	Profil čtvercový 35/35/3	m	22,5	33,01	67,73
E	L 50/50/5	m	2,80	4,03	11,28
F	L 70/70/7	m	1,00	7,39	7,39
G	Pásovina 50/4	m	11,80	2,10	24,78
H	Ocel široká 200x8 mm	m	1,00	12,56	12,56
I	Pororošt žárově zinkovaný velikost ok 33/33 výška nosného profilu 40 mm	m²	2,90	-	-
J	Žebřík výstupový jednoduchý přímý z pozinkované oceli dl 3 m s úchyky na zeď	kus	1	-	-

Řez B - B´



Pozn.:  
Zámečnické výrobky budou kotveny do komínového zdiva a nosných konstrukcí střechy  
v souladu s platnými ČSN.  
Veškeré uvedené materiály jsou považovány jako odkaz na konkrétní výrobek, materiál,  
technologie či obchodní firmu či název a má se za to, že se jedná o vymezení požadovaných  
vlastností materiálu.

Projektant	Vypracoval	Kontroloval	Vladimír Vidai	
Vladimír Vidai	Ing. Vojtěch Vidai	Vladimír Vidai	Březiny 185, Děčín XXVII	
			Telefon: +420 607 947 223	
Investor	Statutární město Děčín		E-mail: vlada.vidai@volny.cz	
Místo stavby	p.č. 657, k.ú. Děčín		Datum	08/2022
Rekonstrukce střešního pláště SD Střelnice, Labská 691/23, Děčín 1			Formát/Měřítko	A3/1:50
			Stupeň PD	DZS
			ČVÝKRESU:	ČKOPIE:
Komínová lávka - řez A-A´ a B-B´			7	