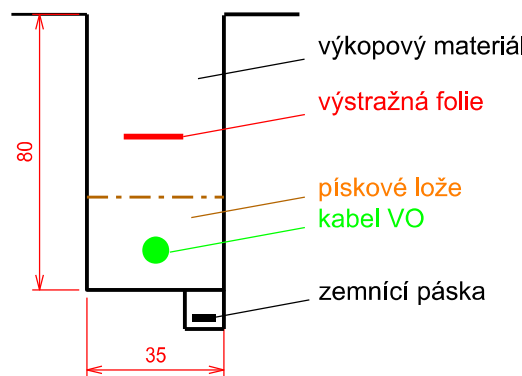


ŘEZY KABELOVOU TRASOU:

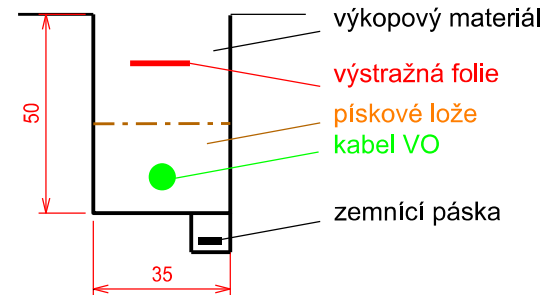
VÝKOP VOLNÝ TERÉN

výkop 35x80 cm, pod výkopem rýha 10x10 cm, pro uložení zemní pásky FeZn 30x4mm, kabel uložen v pískovém loži, nad kabelem výstražná folie



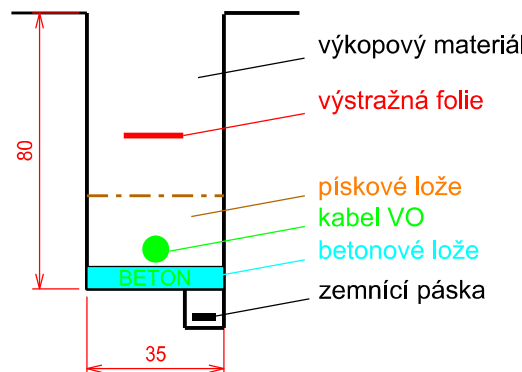
VÝKOP CHODNÍK

výkop 35x50 cm, pod výkopem rýha 10x10 cm, pro uložení zemní pásky FeZn 30x4mm, kabel uložen v pískovém loži, nad kabelem výstražná folie



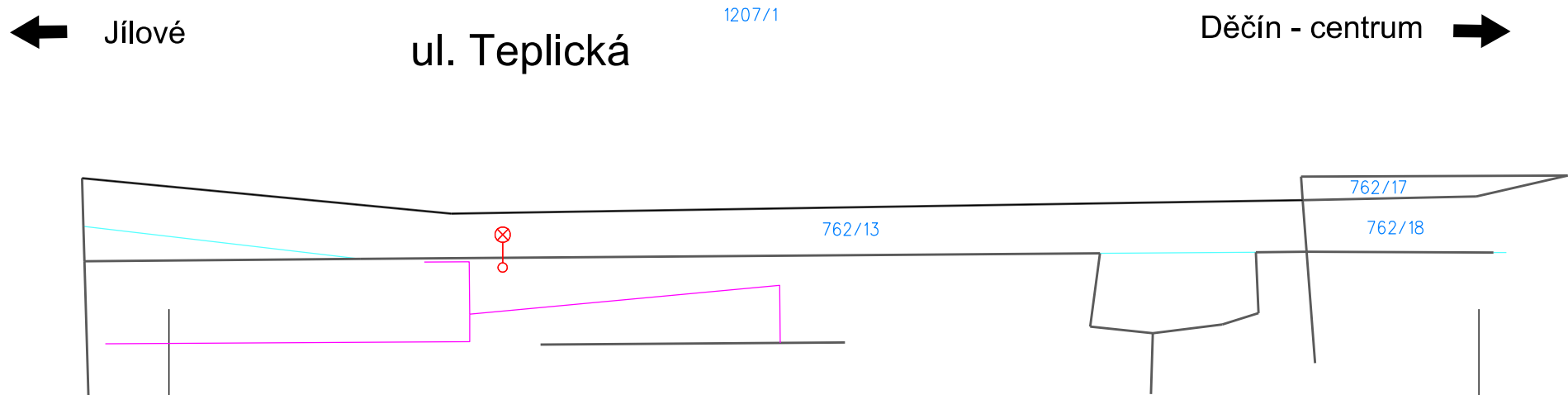
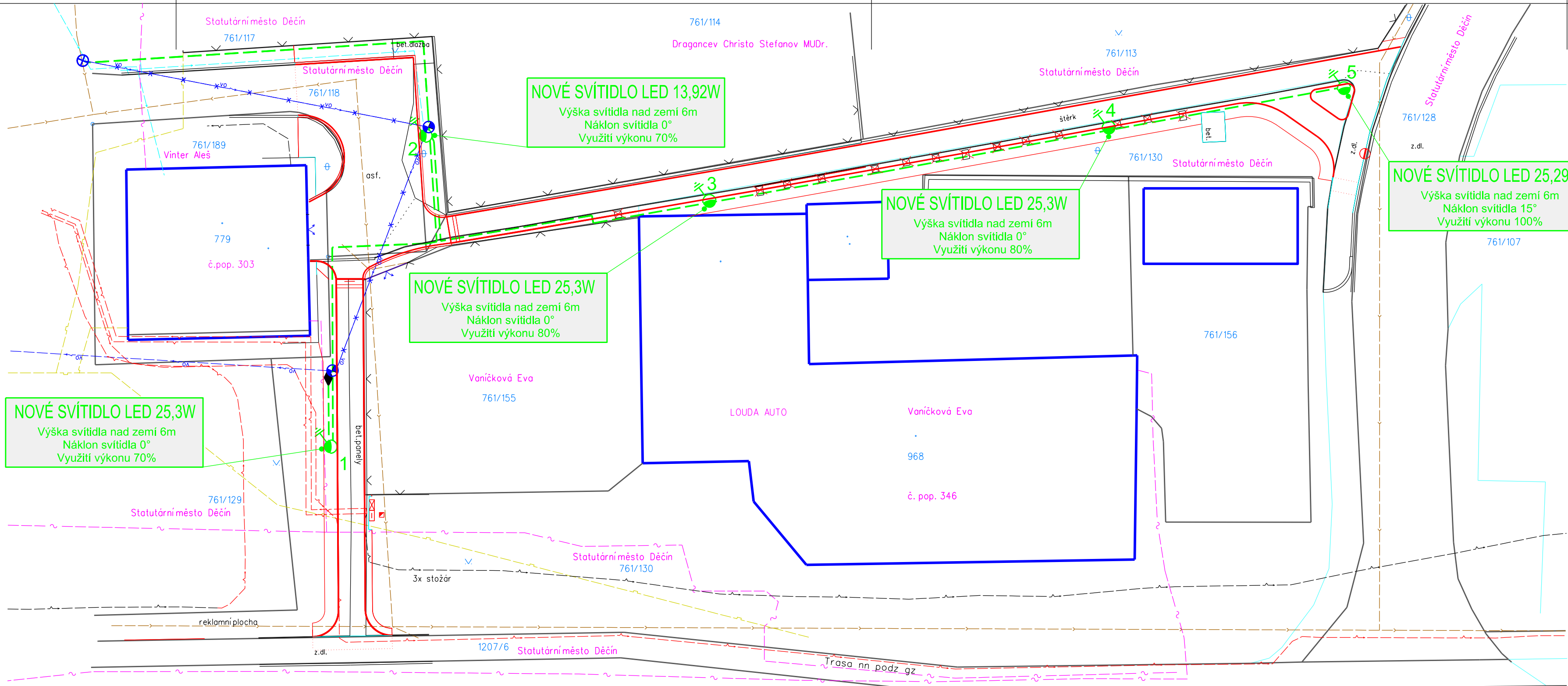
VÝKOP VJEZD NA POZEMEK

výkop 35x80 cm, pod výkopem rýha 10x10 cm, pro uložení zemní pásky FeZn 30x4mm, kabel uložen v chrániče D63 na betonovém loži, nad kabelem výstražná folie



LEGENDA STÁVAJÍCÍCH A NOVÝCH IS:

	Podzemní vedení metalické (CETIN a.s.)
	Nadzemní vedení metalické (CETIN a.s.)
	Podzemní vedení veřejného osvětlení (město Děčín)
	Demontované nadzemní vedení veřejného osvětlení
	Vodovod (SČVK, a.s.)
	Plynovod (Grid servis, a.s.)
	Podzemní vedení NN (ČEZ Distribuce, a.s.)
	Kanalizace (SČVK, a.s.)
	Stávající sadové svítidlo VO
	Demontované sadové svítidlo VO
	Stávající uliční svítidlo VO
	Nové sadové svítidlo VO s uzemněním
	Nová kabelová spojka
	Nový napájecí kabel VO



POZNÁMKY:

- OCHRANA PROTI ND DLE ČSN 33-2000-4-41, AUTOMATICKÝM ODPOJENÍM OD ZDROJE POMOCÍ JISTIČÍCH PRVKŮ V SÍTI TN-C
- NAPĚŤOVÁ SOUSTAVA 3+PEN 50HZ, 400/230V
- PROSTŘEDÍ STANOVENO DLE ČSN 33-2000-5-51, VIZ. PŘÍLOHA TECHNICKÉ ZPRÁVY
- STÁVAJÍCÍ PODZEMNÍ ZAŘÍZENÍ JE ZAKRESLENO INFORMATIVNĚ. PŘED ZAPOČETÍM PRACÍ JE NUTNO JEJ VYTÝČIT PŘÍSLUŠNÝMI SPRÁVCÍ.

SOUŘADNICOVÝ SYSTÉM S-JTSK
VÝŠKOVÝ SYSTÉM Bpv

INVESTOR	
STATUTÁRNÍ MĚSTO DĚČÍN MAGISTRÁT MĚSTA DĚČÍN Mírové náměstí 1175/5, 405 38 Děčín	

SO 401 VEŘEJNÉ OSVĚTLENÍ

STAVBA				
PD - OSVĚTLENÍ A ÚPRAVA BAHNITÉ CESTY NA DLÁŽDĚNÝ CHODNÍK V BYNOVĚ			Prašná 2324, 407 47 Varnsdorf	
			středisko UL: Božtěšická 216/34, 400 01 Ústí n. L.	
			web: www.sawconsulting.cz	
			e-mail: info@sawconsulting.cz	
VYPRACOVAL	ZODPOVĚDNÝ PROJEKTANT	TECHNICKÁ KONTROLA	INVESTOR	STAT. MĚSTO DĚČÍN
LUDĚK KAREŠ	LUDĚK KAREŠ	JAROSLAV ZAVADIL DIS.	ZAKÁZKOVÉ ČÍSLO	2021-034
			DATUM	09/2021
			STUPEŇ	DUSP/PDPS
			MĚŘÍTKO	1:250
PŘÍLOHA	SITUACE		Č. PŘÍLOHY	PARÉ
			1.2.2	