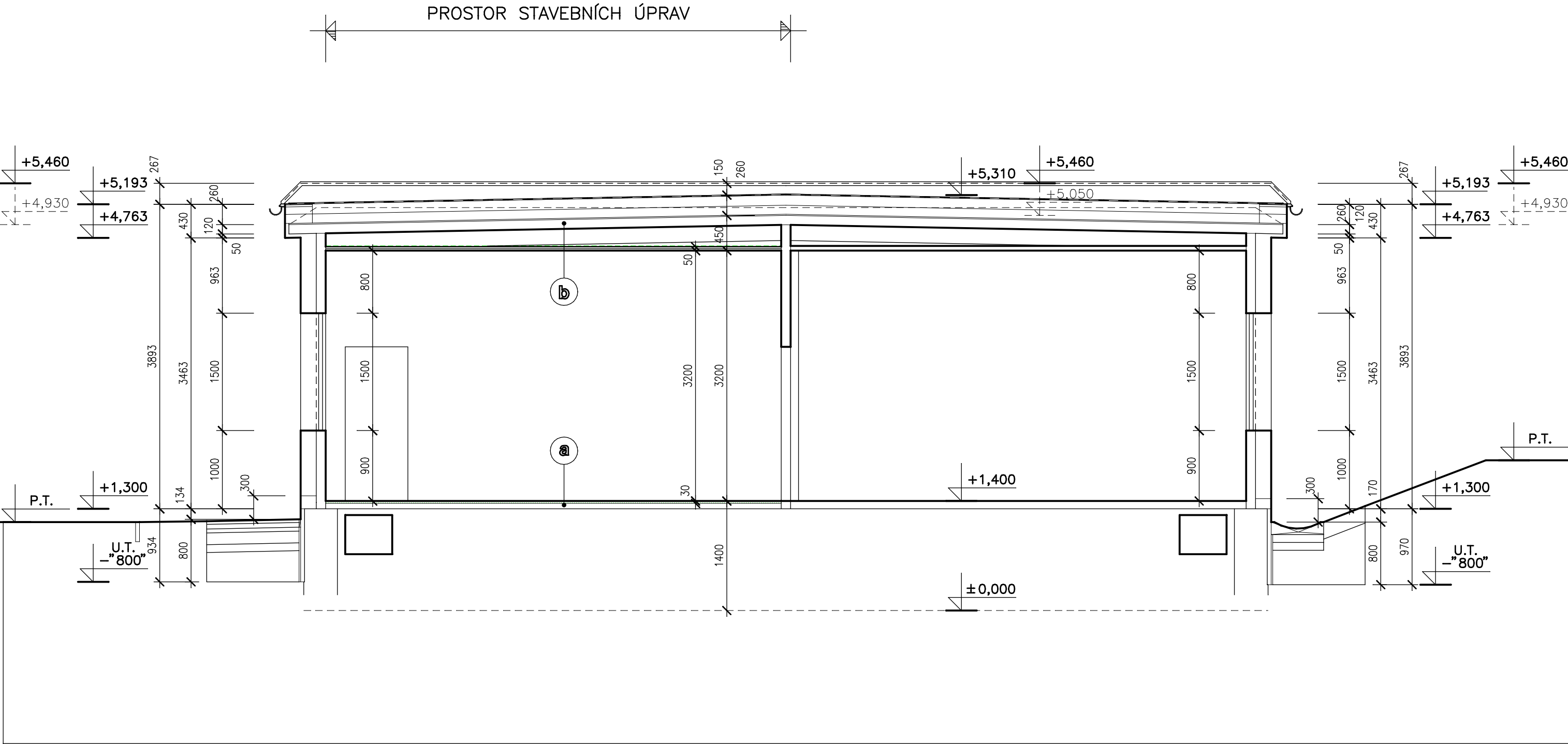


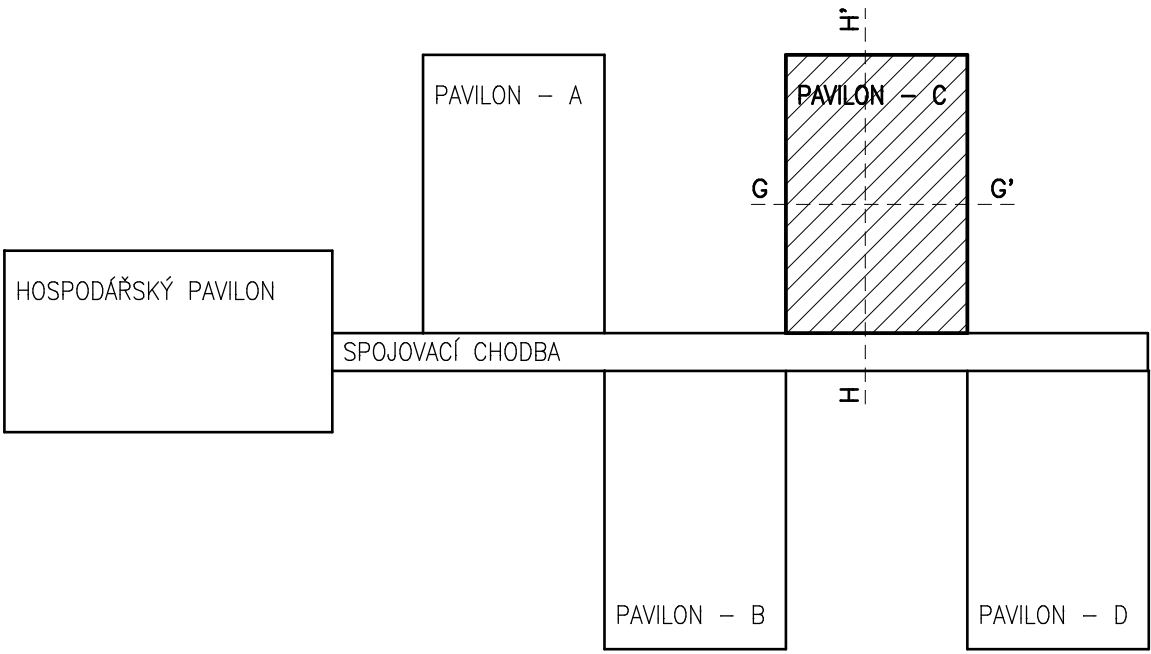
ŘEZ G - G' - PAVILON "C"



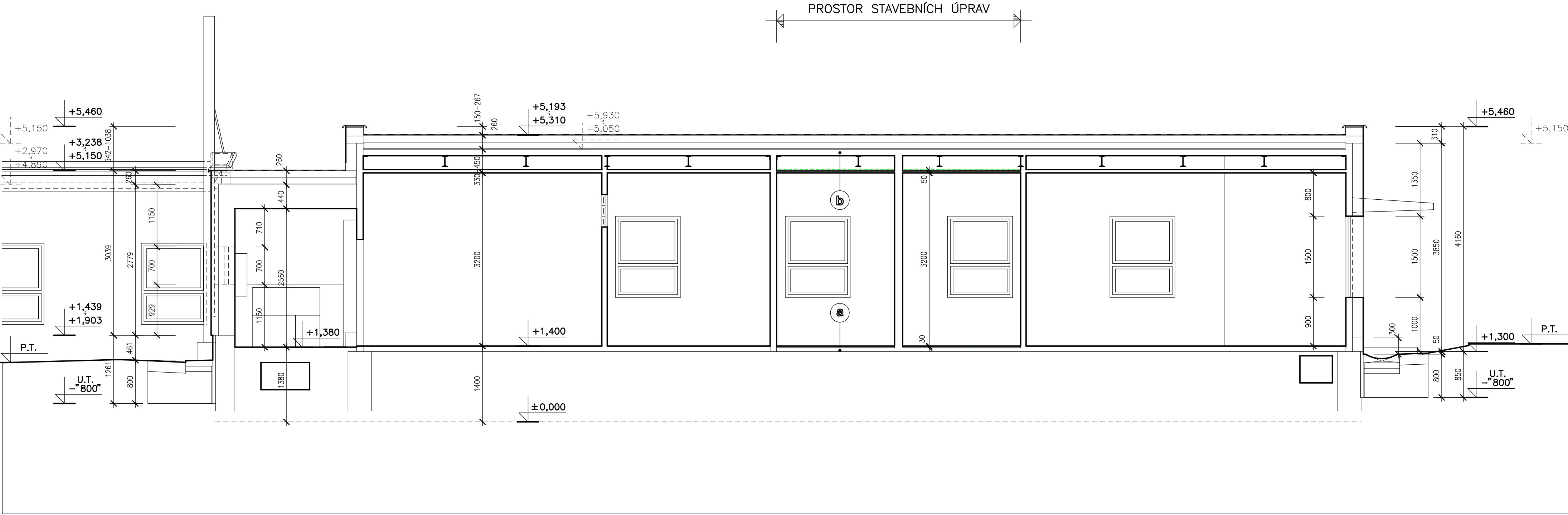
SKLADBY

- a** ● VYBOURÁNÍ STÁVAJÍCÍ KONSTRUKCE PODLAHY (KERAMICKÁ DLAŽBA) V TL. cca 30 mm
- NOVÁ KONSTRUKCE PODLAHY TL. cca 30 mm (VYROVNÁVACÍ POTĚR + NÁŠLAPNÁ VRSTVA)
- STÁVAJÍCÍ KONSTRUKCE PODLAHY
- b** ● VYBOURÁNÍ STÁVAJÍCÍ KONSTRUKCE PODHLEDU – DŘEVĚNÝ ROŠT + ORLEN DESKY + TEPELNÁ IZOLACE Z MINERÁLNÍ PLSTI
- STÁVAJÍCÍ STŘEŠNÍ NOSNÁ KONSTRUKCE Z POLYSTYRENBETONOVÝCH PANELŮ TL. 120 mm
- STÁVAJÍCÍ NOSNÉ OCELOVÉ STŘEŠNÍ NOSNÍKY – VZDUCHOVÁ NEVĚTRANÁ MEZERA
- NOVÁ ZAVĚŠENÁ KONSTRUKCE SÁDROKARTONOVÉHO PODHLEDU Z DESEK TL. 12,5 mm NA KOVOVÉM ROŠTU

SITUAČNÍ SCHEMA OBJEKTŮ



ŘEZ H - H' - PAVILON "C" + SPOJOVACÍ CHODBA



±0,000 = 172,50

PROJEKTANT :	PETR VACHULKA	PROJEKTOVÁ ČINNOST VE VÝSTAVBĚ	
INVESTOR :	STATUTÁRNÍ MĚSTO DĚČÍN, MÍROVÉ NÁM. 1175/5, DĚČÍN IV-PODMOKLY, 40502 DĚČÍN	PETR VACHULKA	
MĚSTSKÝ ÚŘAD :	DĚČÍN	DLOUHÁ č.p.17	
KRAJ :	ÚSTECKÝ	IČO : 432 43 070, tel. 476704584	
AKCE :	ZATEPLENÍ OBJEKTU	HORA SVATÉ KATEŘINY 435 46	
	A MODERNIZACE SOCIÁLNÍCH ZAŘÍZENÍ	FORMÁT:	8 A4
	MATEŘSKÁ ŠKOLA DC XXXIII	DATUM :	PROSINEC 2019
	K. H. BOROVSKÉHO 336 – BOLETICE NAD LABEM – DĚČÍN	STUPEŇ:	PROVÁDĚNÍ STAVBY
SO 04 – MODERNIZACE SOCIÁLNÍCH ZAŘÍZENÍ – PAVILON C		ČÍSLO ZAKÁZKY:	2019/V-29
OBSAH :	ŘEZY G – G', H – H'	MĚŘÍTKO:	ČÍSLO VÝKRESU:
		1 : 50	04-D.1.1.3