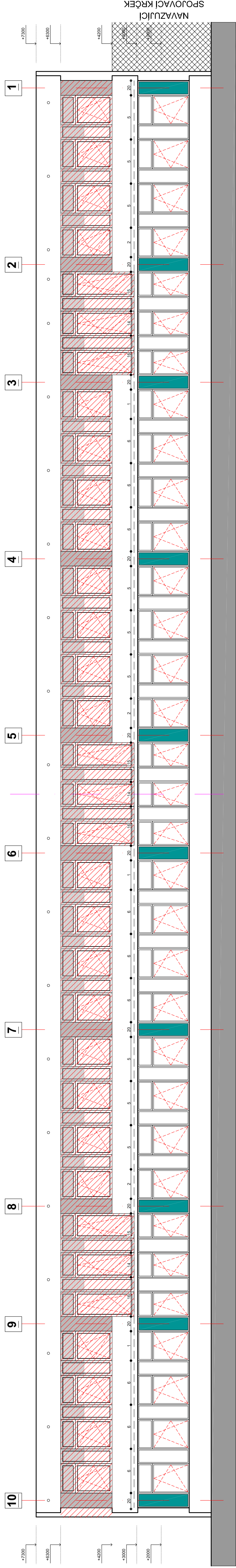


## POHLED ČELNÍ - SOUČASNÝ STAV

POHLED Z ULICE - POHLED VÝCHODNÍ

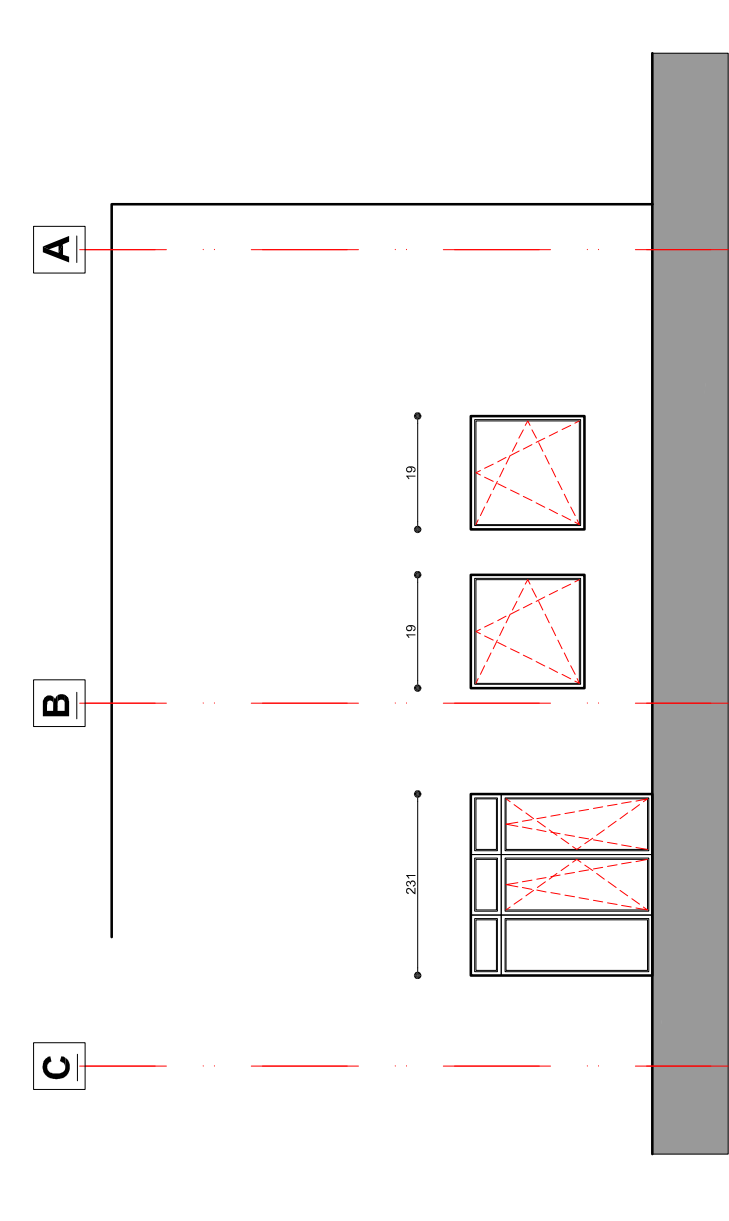
FASÁDNÍ VÝPLŇ 2.NP - VYMĚNĚNÝ V PLNÉM ROZSAHU



## POHLED BOČNÍ - SOUČASNÝ STAV

POHLED Z ULICE - POHLED JIŽNÍ  
FASÁDNÍ VÝPLNĚ K VÝMĚNĚ V PL

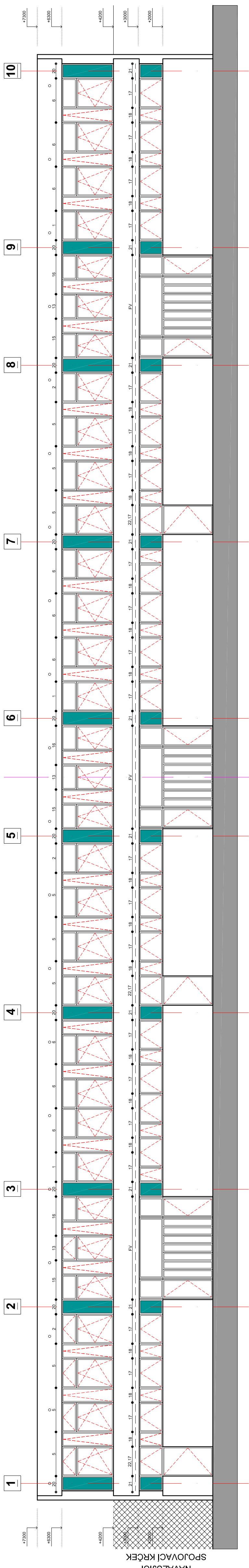
**FASÁDNÍ VÝPLŇ K VÝMĚNĚ V PLNÉM ROZSAHU**



## POHLED ČELNÍ

POHLED Z PŘESTÁVKOVÉHO DVORA - POHLED ZÁPADNÍ  
FASÁDNÍ VÝPLŇ S VÝMĚNĚ V PLNÉM ROZSAHU

## FASÁDNÍ VÝPLNĚ L VÝMĚNĚ V PLNÉM ROZSAHU



## LEGENDA

VYZNAČENÍ POZIC VYMĚNĚNÝCH FASÁDNÍCH VÝPLNÍ

NAVROVAVANÉ DOZDÍVKY (UMÍSTĚNÍ PŘED NOSNÝMI SLoupY)

POROBETONOVÉ TVÁRNICE tl. 300 mm, PLOCHA 30,96 m<sup>2</sup>

PROVEDENÉ POROBETONOVÉ DOZDÍVKY

## POZNÁMKA

POZICE OZNAČENÉ ČÍSLY URČENÉ K VÝMĚNĚ

POZICE BEZ ČÍSEL JIŽ VYMĚNĚNY

**TECHNICKÁ DOKUMENTACE JE VYPRACOVÁNA**

**JAKO DOKUMENTACE PRO VÝBĚR ZHOTOVITELE DLE POŽADAVKŮ A ROZSAHU DLE ZADÁVATELE NEJEDNÁ SE O REALIZAČNÍ PROJEKTOVOU DOKUMENTACI**

Zodpovědný projektant: Ing. Jaromír Matějšek	Vypracoval: Ing. Jaromír Matějšek
Investor: Statutární město Děčín, Mírové nám. 1178, 40502 Děčín Město: st.p.č. 711, k.ú. Horní Oldřichov	
Stavba:	
<b>VÝMĚNA FASÁDNÍCH VÝPLNÍ</b> <b>PAVILON A,B - ZŠ VOJANOVA</b> stavební objekt č.p. 178	
Stavění celků: <b>S001 PAVILON A</b>	
Profilové <b>D.1.1. ARCHITEKTONICKO-STAVEBNÍ ŘEŠENÍ</b>	
Výčet: <b>POHLEDY - SOUČASNÝ STAV</b>	