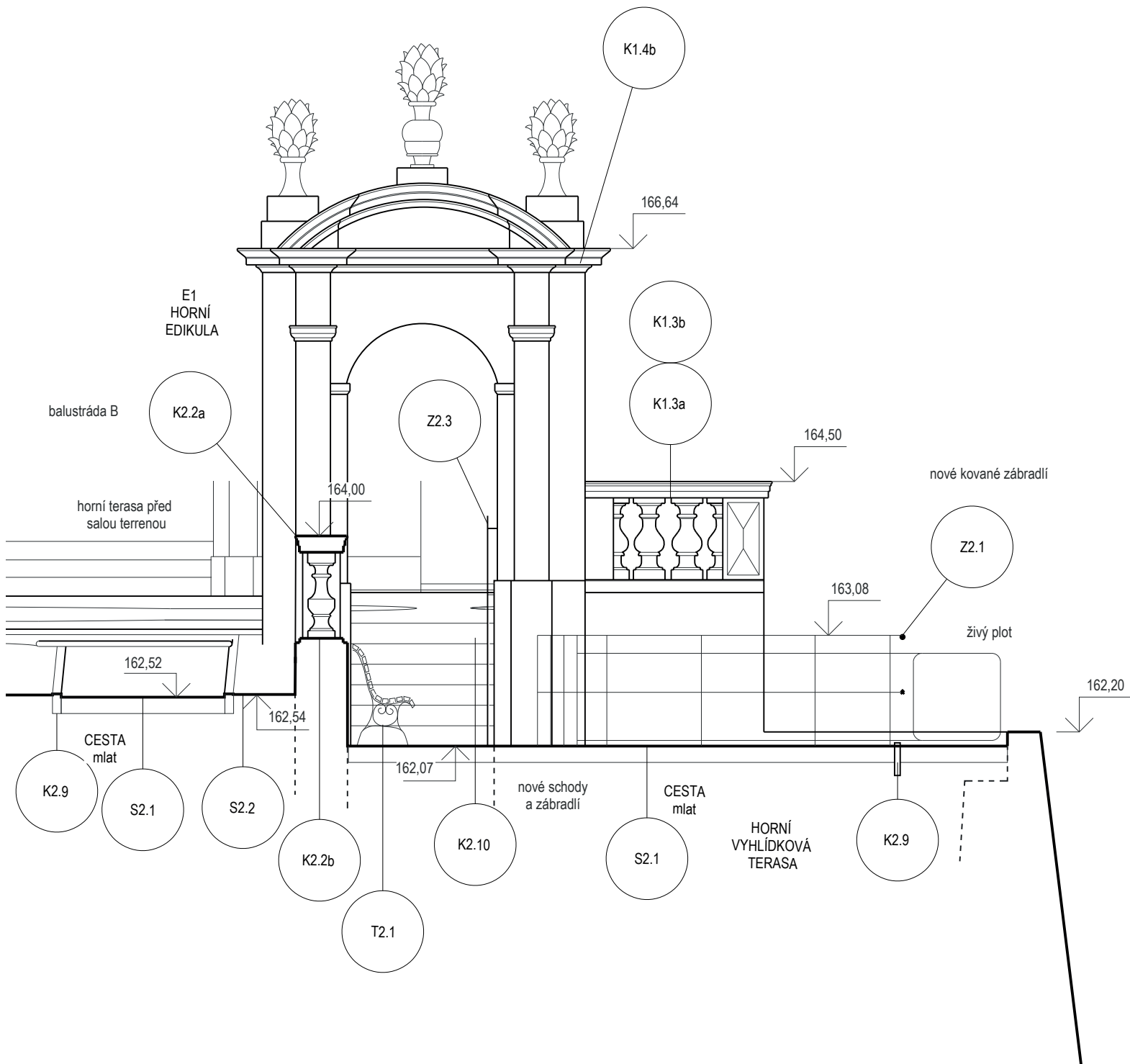
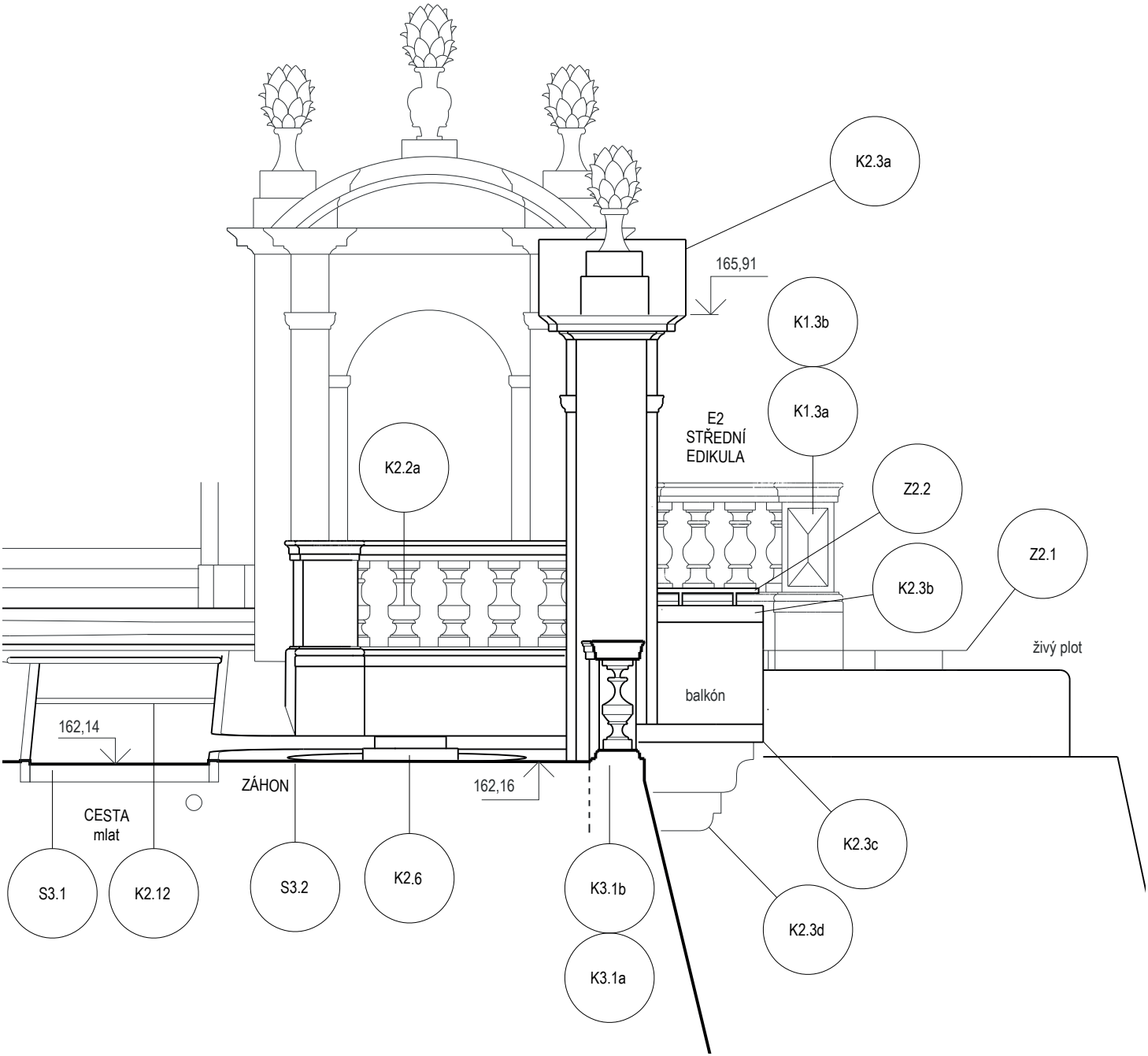
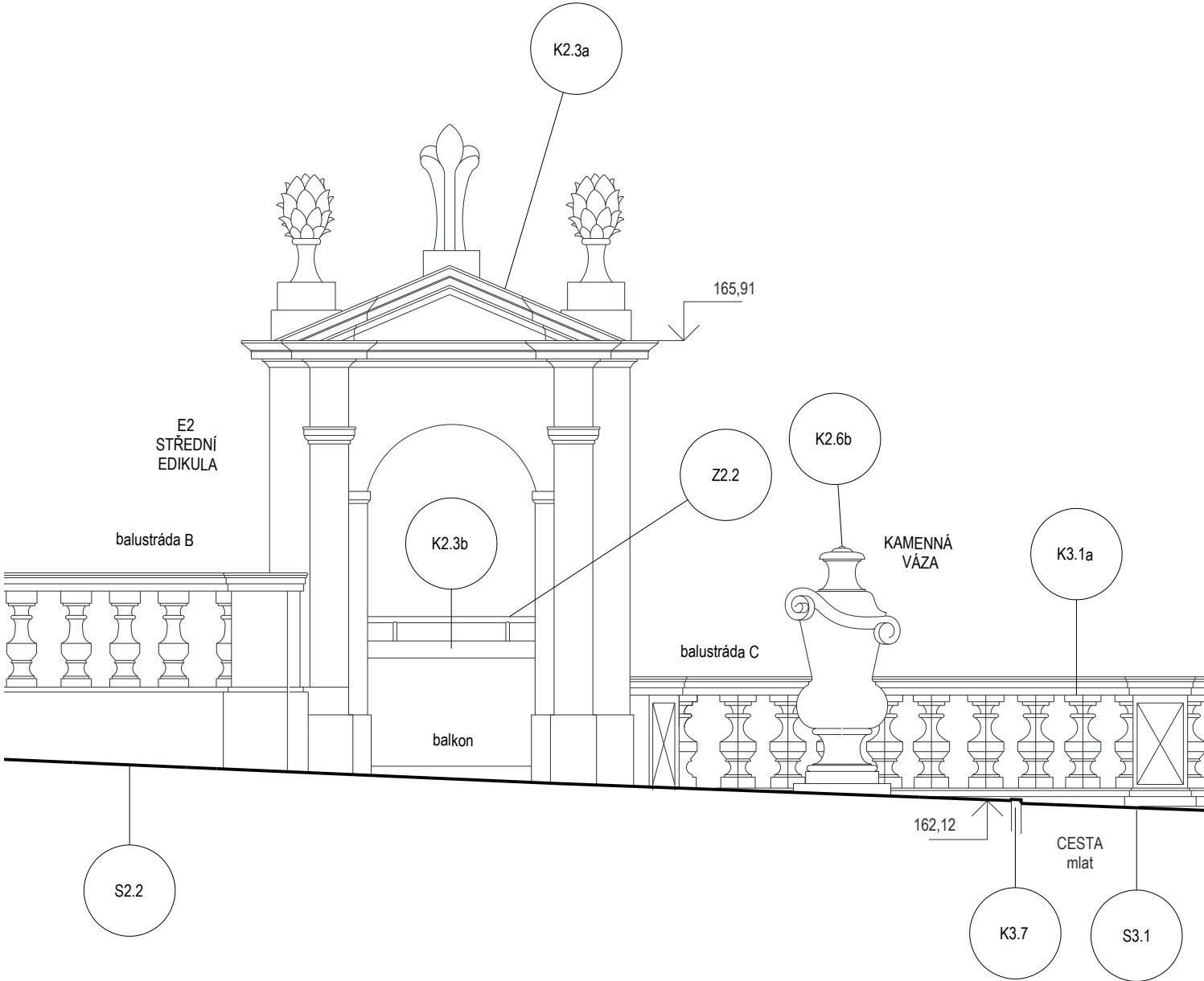


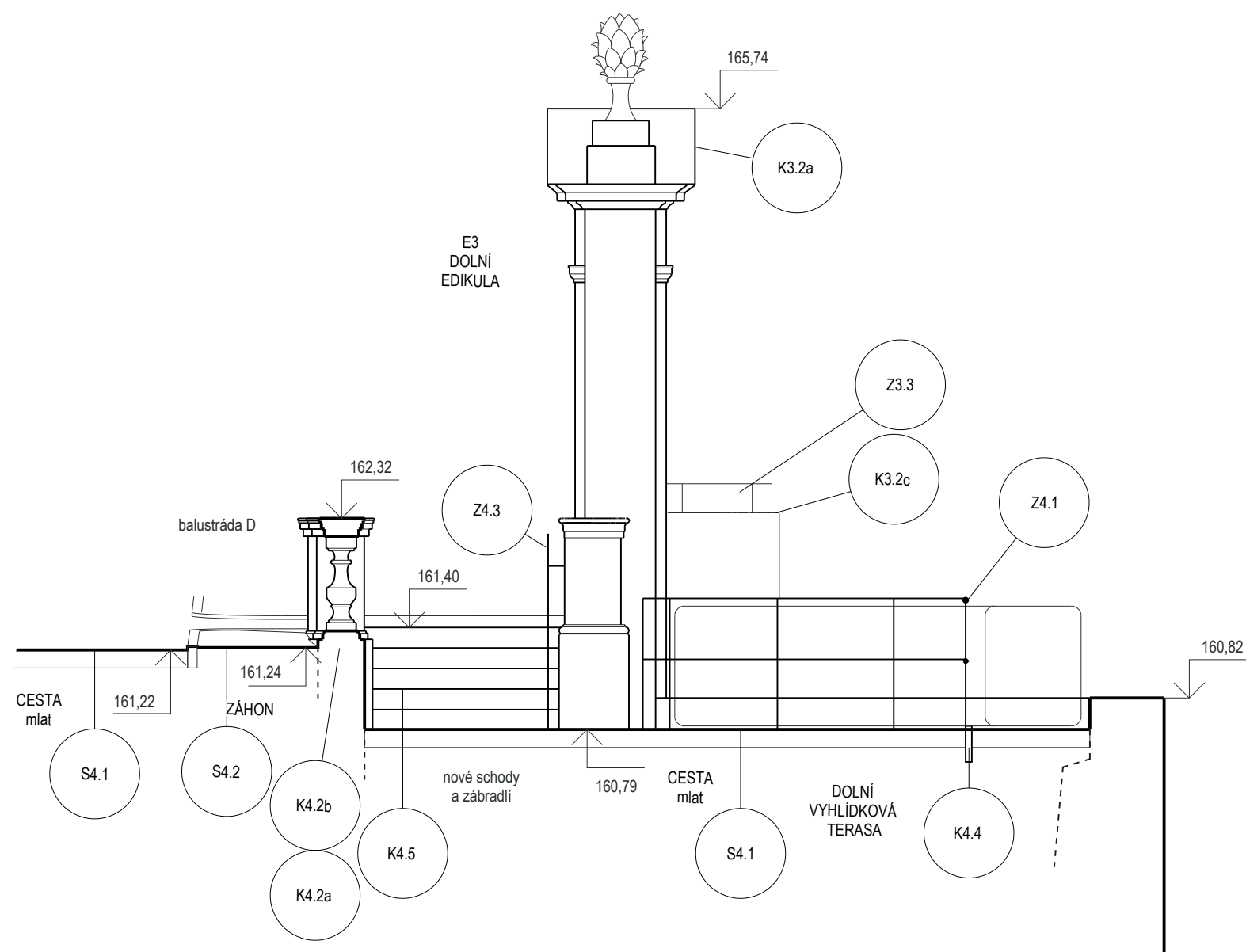
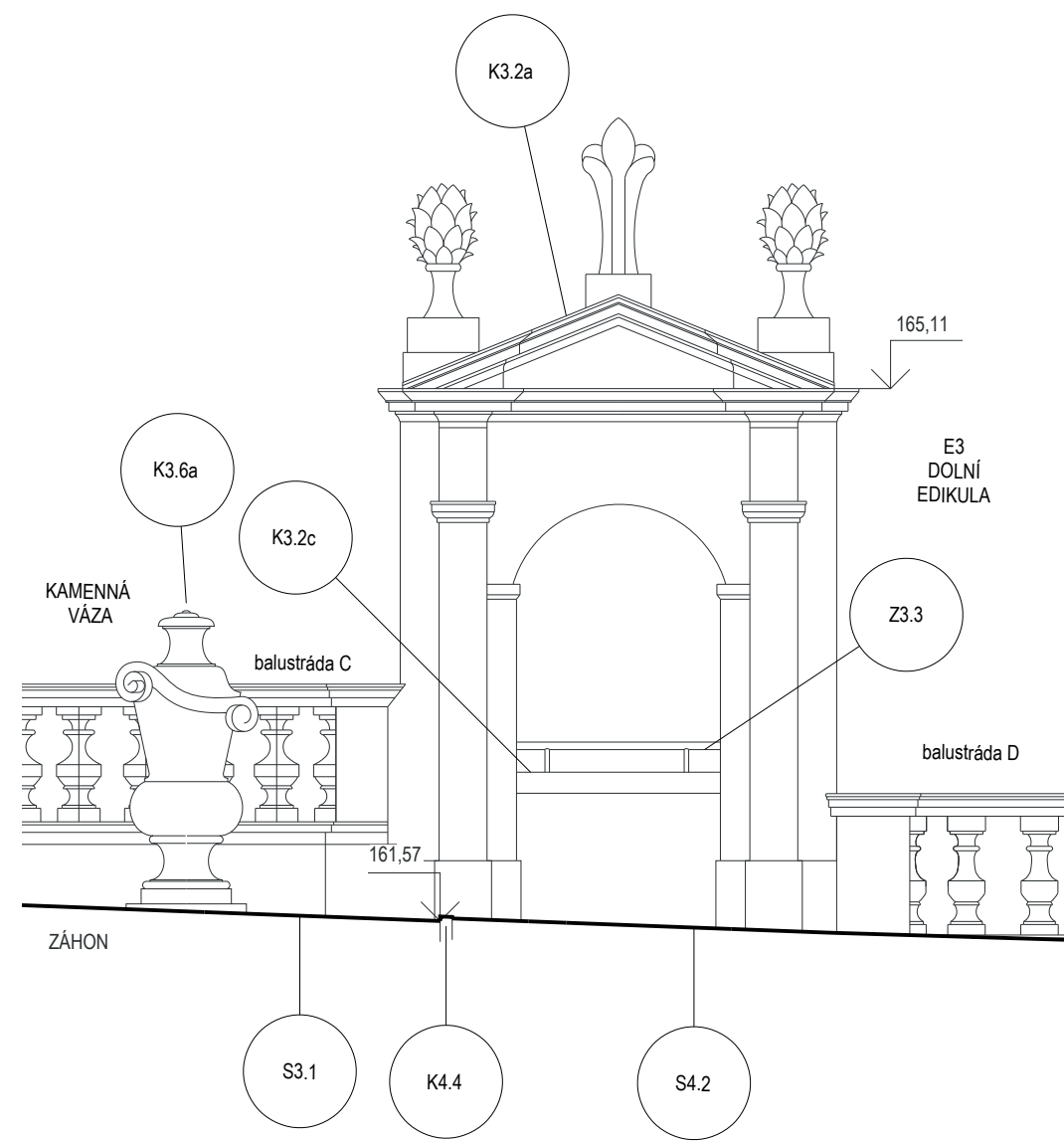
Stupeň PD: Dokumentace pro stavební povolení - DSP	Investor: Statutární město Děčín, Mírové nám. 1175/5, 405 02 Děčín	
Akce: Zámek Děčín – restaurování Růžové zahrady a Sala terreny	Odpovědný projektant: Ing arch. Tomáš Efler, Merboltice 14, 40502 Děčín, IČO: 72594853, autorizace ČKA 04459	
Název části: Architektonicko - stavební	Spolupráce: Ing. arch. Martin Čtverák	
Název výkresu: Detail horní terasy, fontány a edikuly E1	Měřítko a formát: 1:50	Číslo výkresu: D.1.1.08
	Datum: 03/2022	



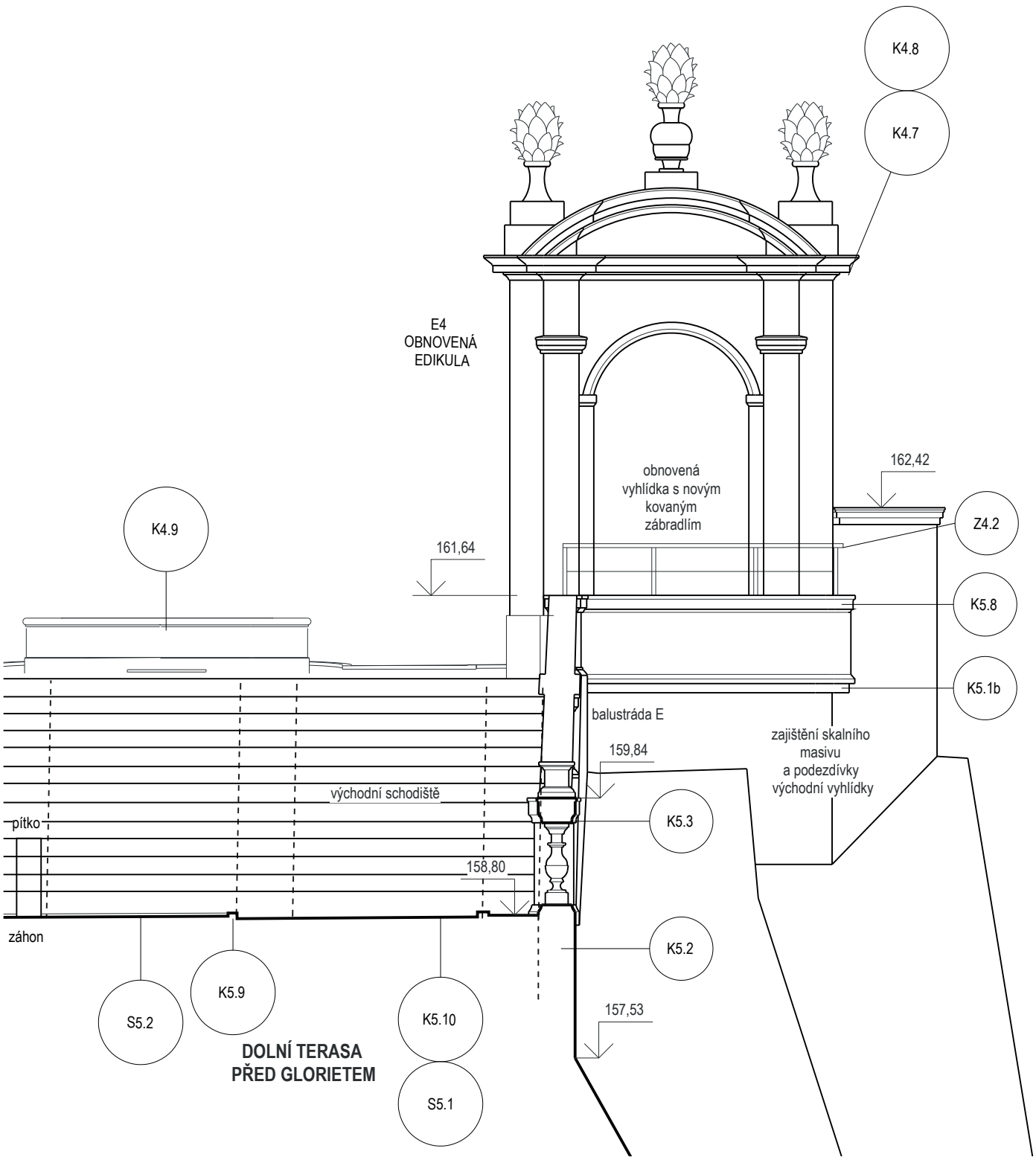
Stupeň PD: Dokumentace pro stavební povolení - DSP		Investor: Statutární město Děčín, Mírové nám. 1175/5, 405 02 Děčín	
Akce: Zámek Děčín – restaurování Růžové zahrady a Sala terreny		Odpovědný projektant: Ing arch. Tomáš Efler, Merboltice 14, 40502 Děčín, IČO: 72594853, autorizace ČKA 04459	
Název části: Architektonicko - stavební		Spolupráce: Ing. arch. Martin Čtverák	
Název výkresu: Detaily horní vyhlídkové terasy a edikuly E1		Měřítko a formát: 1:50	Číslo výkresu: D.1.1.09
		Datum: 03/2022	



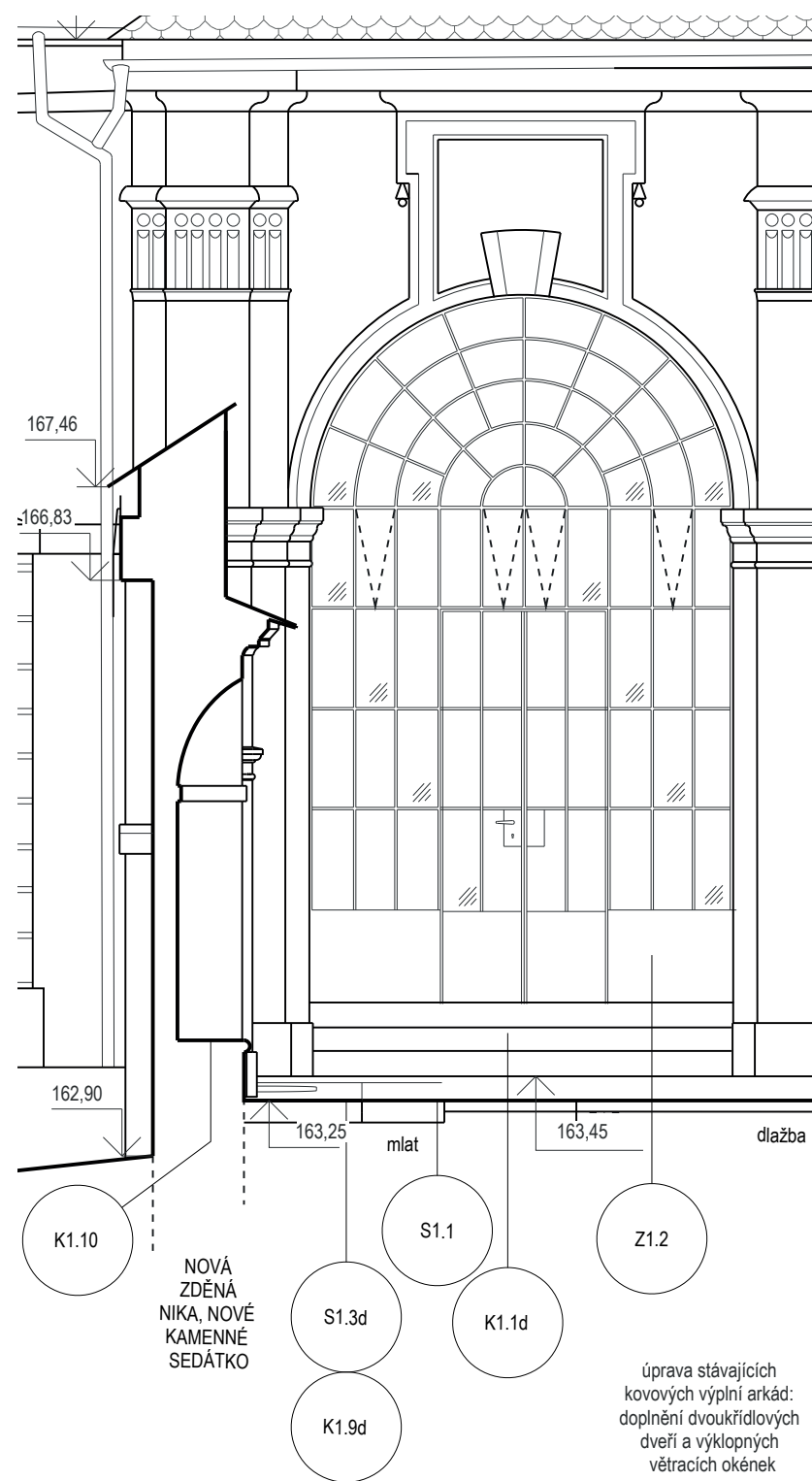
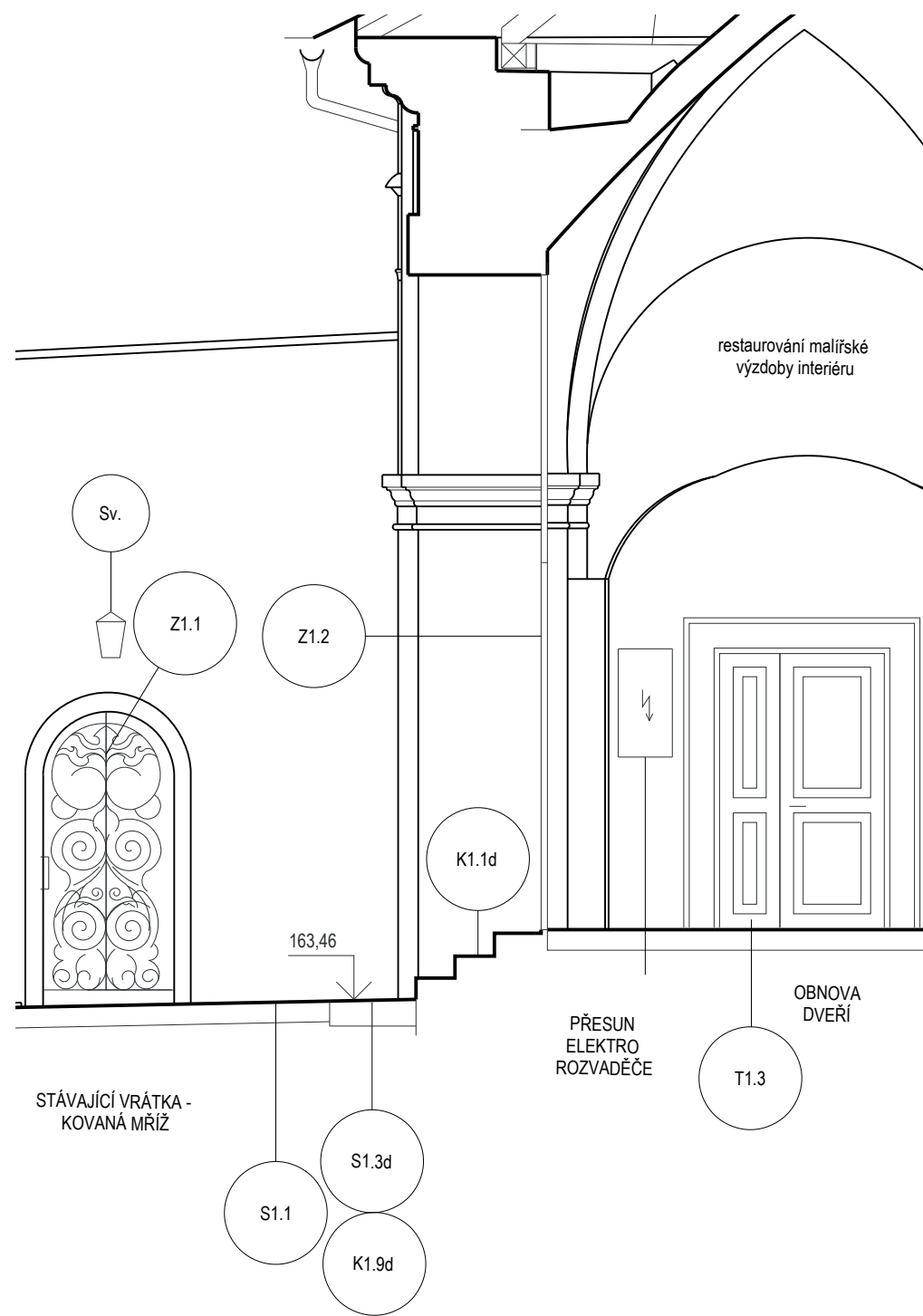
Stupeň PD: Dokumentace pro stavební povolení - DSP		Investor: Statutární město Děčín, Mírové nám. 1175/5, 405 02 Děčín	
Akce: Zámek Děčín – restaurování Růžové zahrady a Sala terreny		Odpovědný projektant: Ing arch. Tomáš Efler, Merboltice 14, 40502 Děčín, IČO: 72594853, autorizace ČKA 04459	
Název části: Architektonicko - stavební		Spolupráce: Ing. arch. Martin Čtverák	
Název výkresu: Detaily středního parteru a edikuly E2		Měřítko a formát: 1:50	Číslo výkresu: D.1.1.10
		Datum: 03/2022	



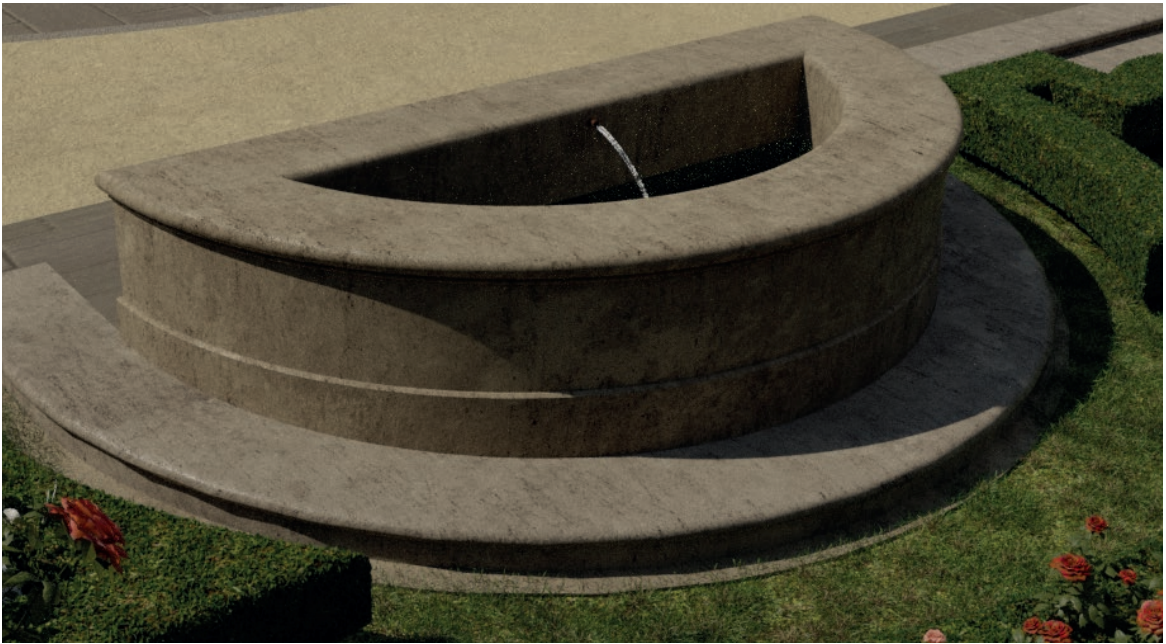
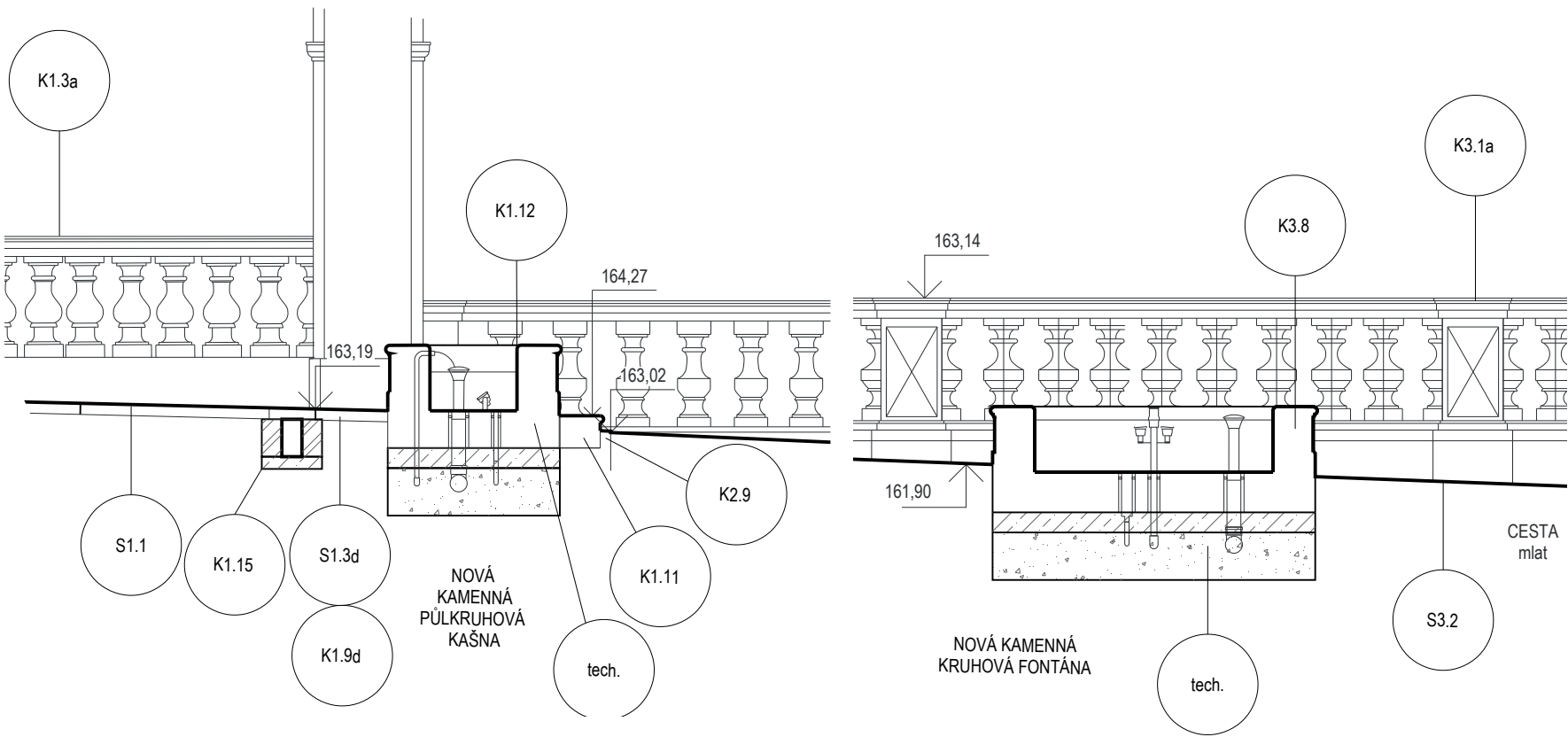
Stupeň PD: Dokumentace pro stavební povolení - DSP		Investor: Statutární město Děčín, Mírové nám. 1175/5, 405 02 Děčín	
Akce: Zámek Děčín – restaurování Růžové zahrady a Sala terreny		Odpovědný projektant: Ing arch. Tomáš Efler, Merboltice 14, 40502 Děčín, IČO: 72594853, autorizace ČKA 04459	
Název části: Architektonicko - stavební		Spolupráce: Ing. arch. Martin Čtverák	
Název výkresu: Detaily dolní vyhlídkové terasy a edikuly E3		Měřítko a formát: 1:50	Číslo výkresu: D.1.1.11
		Datum: 03/2022	



Stupeň PD: Dokumentace pro stavební povolení - DSP	Investor: Statutární město Děčín, Mírové nám. 1175/5, 405 02 Děčín	
Akce: Zámek Děčín – restaurování Růžové zahrady a Sala terreny	Odpovědný projektant: Ing arch. Tomáš Efler, Merboltice 14, 40502 Děčín, IČO: 72594853, autorizace ČKA 04459	
Název části: Architektonicko - stavební	Spolupráce: Ing. arch. Martin Čtverák	
Název výkresu: Detaily edikuly E4 a východní vyhlídky	Měřítko a formát: 1:50	Číslo výkresu: D.1.1.12
	Datum: 03/2022	



Stupeň PD: Dokumentace pro stavební povolení - DSP		Investor: Statutární město Děčín, Mírové nám. 1175/5, 405 02 Děčín	
Akce: Zámek Děčín – restaurování Růžové zahrady a Sala terreny		Odpovědný projektant: Ing arch. Tomáš Efler, Merboltice 14, 40502 Děčín, IČO: 72594853, autorizace ČKA 04459	
Název části: Architektonicko - stavební		Spolupráce: Ing. arch. Martin Čtverák	
Název výkresu: Detaily úpravy výplní arkády Sala terreny		Měřítko a formát: 1:50	Číslo výkresu: D.1.1.13
		Datum: 03/2022	



viz samostatná část projektu - D.1.4A - Technologie vodních prvků

Stupeň PD: Dokumentace pro stavební povolení - DSP	Investor: Statutární město Děčín, Mírové nám. 1175/5, 405 02 Děčín	
Akce: Zámek Děčín – restaurování Růžové zahrady a Sala terreny	Odpovědný projektant: Ing arch. Tomáš Efler, Merboltice 14, 40502 Děčín, IČO: 72594853, autorizace ČKA 04459	
Název části: Architektonicko - stavební	Spolupráce: Ing. arch. Martin Čtverák	
Název výkresu: Detaily kruhové a půlkruhové kašny	Měřítko a formát: 1:50	Číslo výkresu: D.1.1.14
	Datum: 03/2022	



viz samostatná část projektu - D1.4B - Návrh osvětlení, elektroinstalace

Stupeň PD: Dokumentace pro stavební povolení - DSP		Investor: Statutární město Děčín, Mírové nám. 1175/5, 405 02 Děčín	
Akce: Zámek Děčín – restaurování Růžové zahrady a Sala terreny		Odpovědný projektant: Ing arch. Tomáš Efler, Merboltice 14, 40502 Děčín, IČO: 72594853, autorizace ČKA 04459	
Název části: Architektonicko - stavební		Spolupráce: Ing. arch. Martin Čtverák	
Název výkresu: Vybrané vizualizace zahrady - nasvětlení		Měřítko a formát: 1:50	Číslo výkresu: D.1.1.15
		Datum: 03/2022	