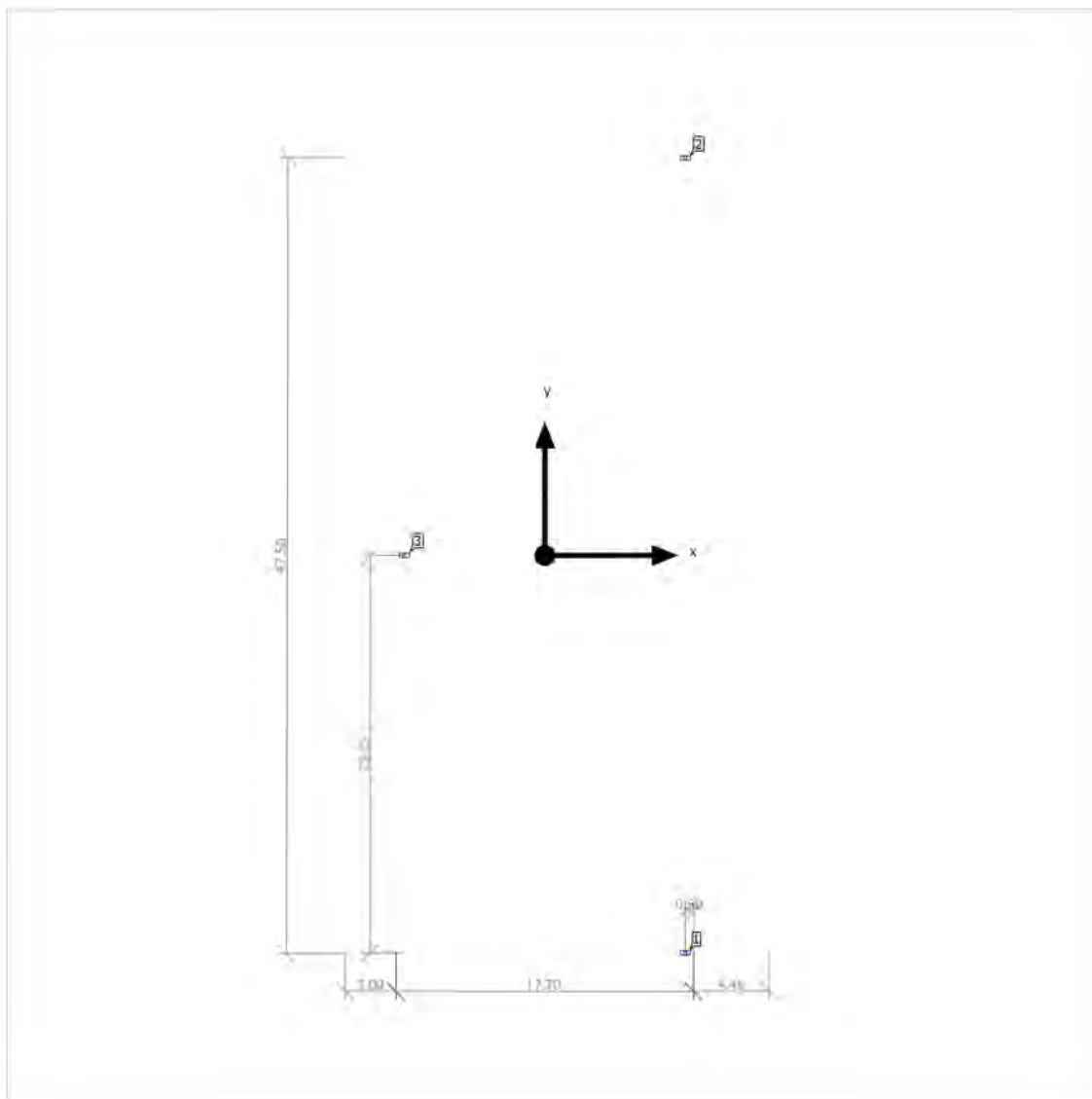


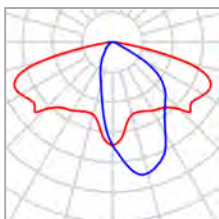
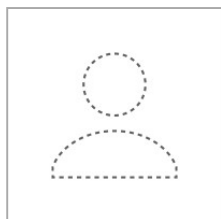
RS15

List polohopisu 58

Plocha 1

Plán rozmístění svítidel

Plocha 1

Plán rozmístění svítidel

Výrobce	Ještě není členem DIALux	P	82.0 W
Název výrobku	Svítidlo A50 - 9860lm 82W IP66 2700K BLC	$\Phi_{\text{svítidlo}}$	9860 lm
Osazení	1x LED		

Jednotlivá svítidla

X	Y	Montážní výška	Svítidlo
8.350 m	-23.650 m	12.000 m	1
8.350 m	23.650 m	12.000 m	2
-8.350 m	0.000 m	12.000 m	3

Plocha 1

Seznam svítidel $\Phi_{\text{celkový}}$

29580 lm

 $P_{\text{celkový}}$

246.0 W

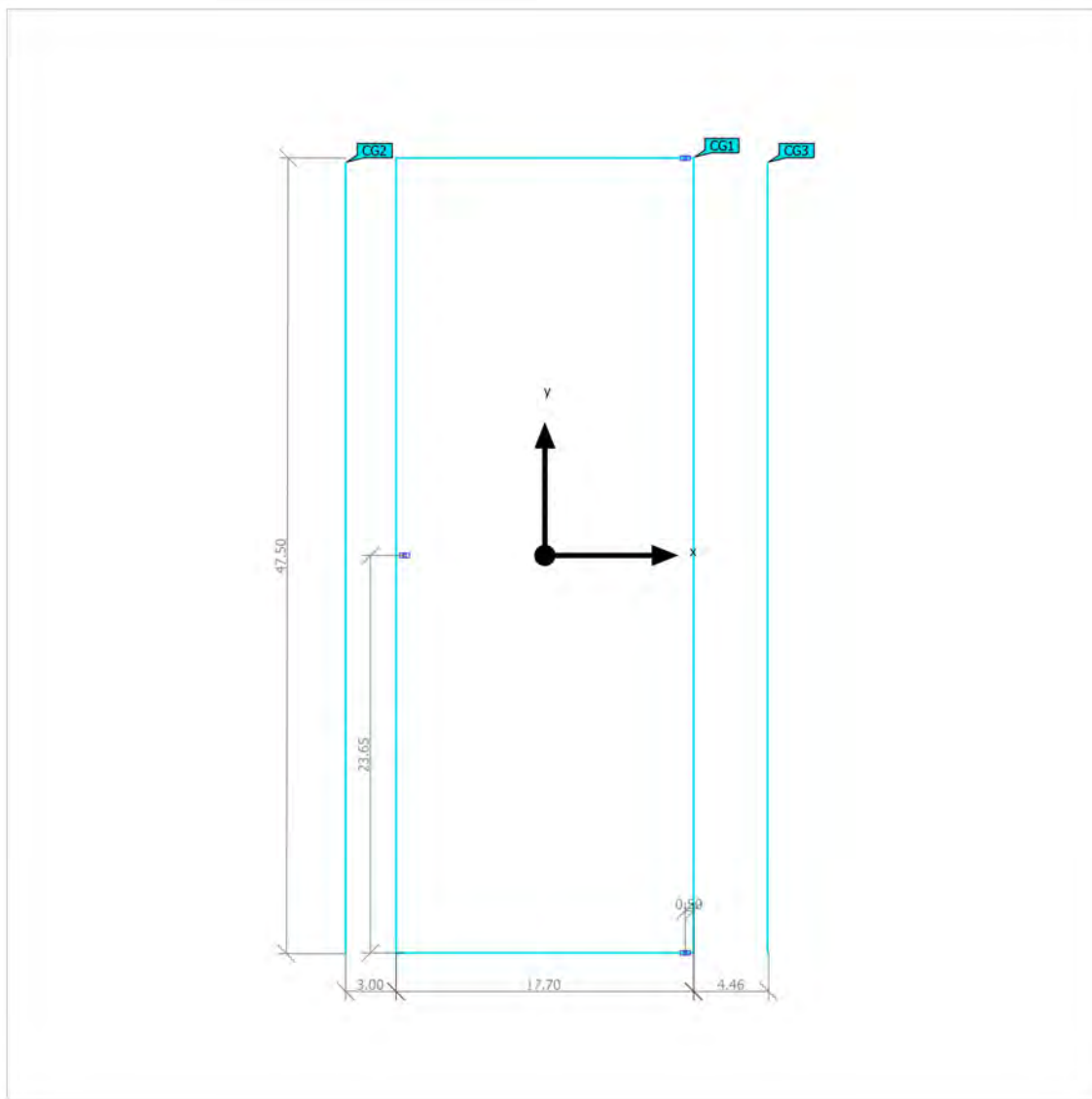
Světelný výtěžek

120.2 lm/W

ks	Výrobce	C. výrobku	Název výrobku	P	Φ	Světelný výtěžek
3	Ještě není členem DIALux		Svítidlo A50 - 9860lm 82W IP66 2700K BLC	82.0 W	9860 lm	120.2 lm/W

Plocha 1 (V době nočního klidu 50%)

Výpočtové objekty



Plocha 1 (V době nočního klidu 50%)

Výpočtové objekty

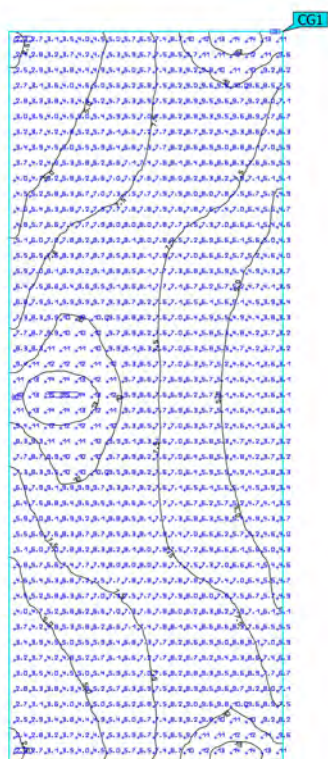
Výpočtové plochy

Vlastnosti	\bar{E}	E_{min}	E_{max}	g_1	g_2	Index
RS - komunikace Svislá intenzita osvětlení Výška: 0.000 m	7.13 lx	2.30 lx	14.9 lx	0.32	0.15	CG1
RS - Před svítidlem Svislá intenzita osvětlení Výška: 7.000 m	1.11 lx	0.14 lx	4.40 lx	0.13	0.032	CG2
RS - Za svítidlem Svislá intenzita osvětlení Výška: 7.000 m	0.81 lx	0.15 lx	2.31 lx	0.19	0.065	CG3

Užitný profil: Přednastavení DIALux (5.1.4 Standard (oblast dopravy ve volném prostoru))

Plocha 1 (V době nočního klidu 50%)

RS - komunikace

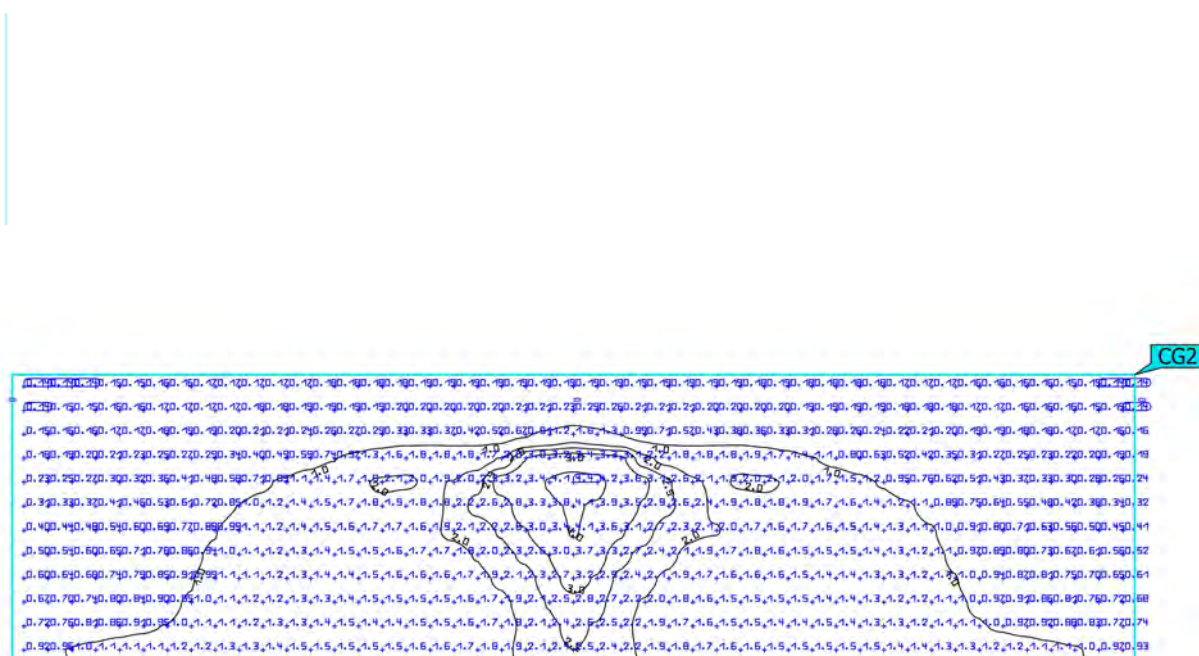


Vlastnosti	\bar{E}	E_{min}	E_{max}	g_1	g_2	Index
RS - komunikace	7.13 lx	2.30 lx	14.9 lx	0.32	0.15	CG1
Svislá intenzita osvětlení						
Výška: 0.000 m						

Užitný profil: Přednastavení DIALux (5.1.4 Standard (oblast dopravy ve volném prostoru))

Plocha 1 (V době nočního klidu 50%)

RS - Před svítidlem

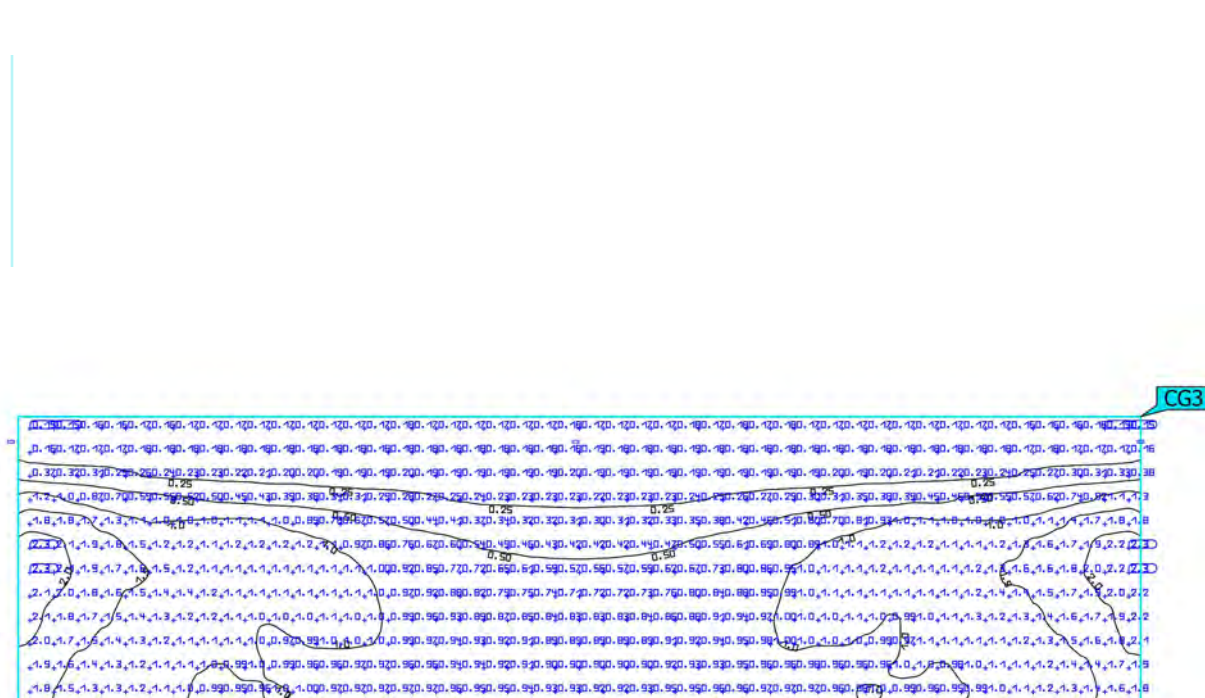


Vlastnosti	Ē	E _{min}	E _{max}	g ₁	g ₂	Index
RS - Před svítidlem Svislá intenzita osvětlení Výška: 7.000 m	1.11 lx	0.14 lx	4.40 lx	0.13	0.032	CG2

Užitný profil: Přednastavení DIALux (5.1.4 Standard (oblast dopravy ve volném prostoru))

Plocha 1 (V době nočního klidu 50%)

RS - Za svítidlem



Vlastnosti	\bar{E}	E_{min}	E_{max}	g_1	g_2	Index
RS - Za svítidlem Svislá intenzita osvětlení Výška: 7.000 m	0.81 lx	0.15 lx	2.31 lx	0.19	0.065	CG3

Užitný profil: Přednastavení DIALux (5.1.4 Standard (oblast dopravy ve volném prostoru))