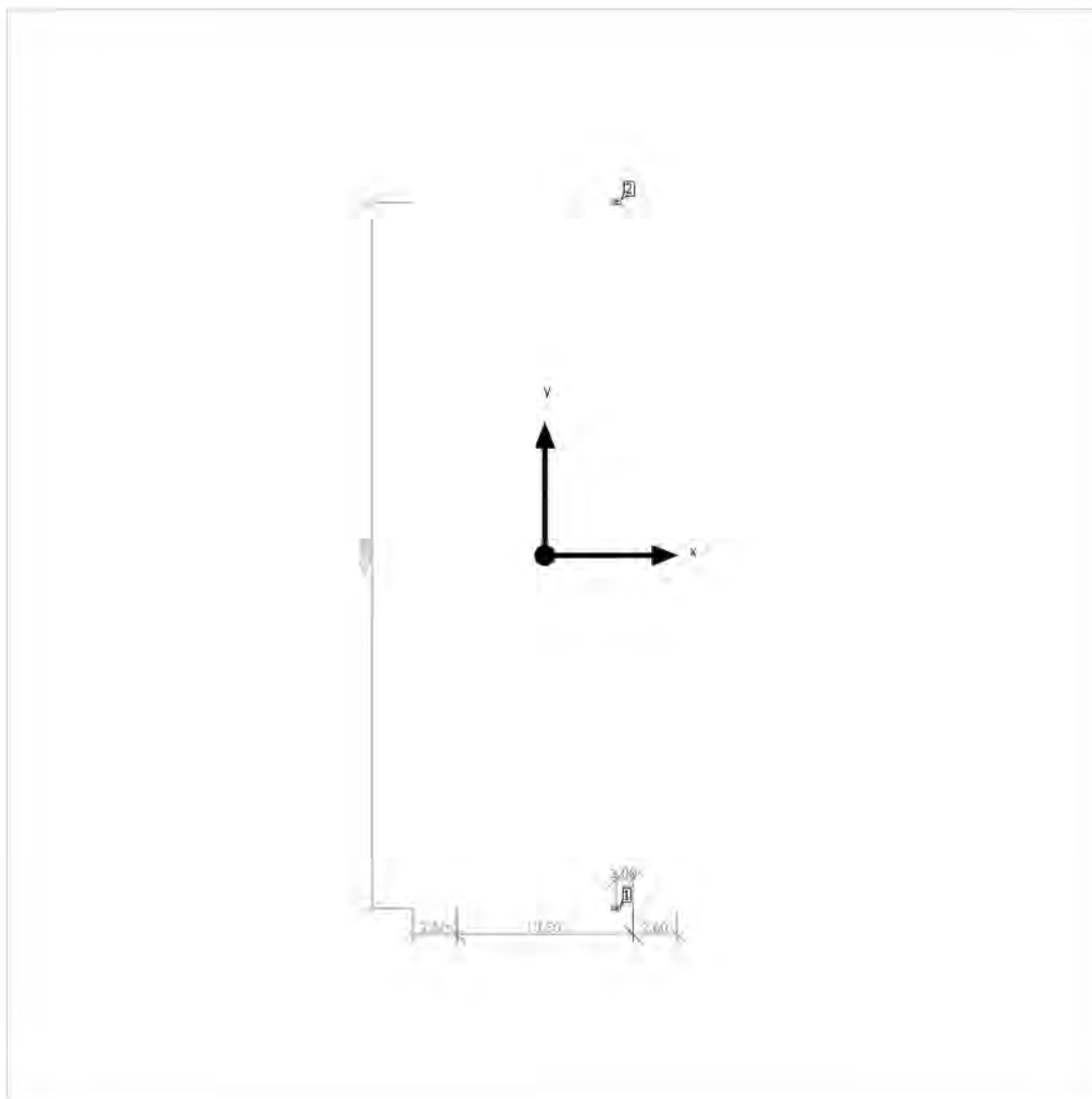


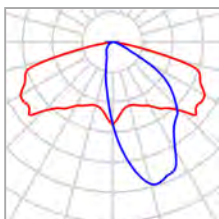
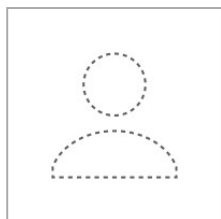
RS6

List polohopisu 18

Plocha 1

Plán rozmístění svítidel

Plocha 1

Plán rozmístění svítidel

| | | | |
|---------------|---|--------------------------|---------|
| Výrobce | Ještě není členem DIALux | P | 66.0 W |
| Název výrobku | Svítidlo A43 - 7000lm 66W IP66 2700K BLC | $\Phi_{\text{svítidlo}}$ | 7000 lm |
| Osazení | 1x LED | | |

Jednotlivá svítidla

| X | Y | Montážní výška | Svítidlo |
|---------|-----------|----------------|----------|
| 4.250 m | -21.000 m | 12.000 m | 1 |
| 4.250 m | 21.000 m | 12.000 m | 2 |

Plocha 1

Seznam svítidel $\Phi_{\text{celkový}}$

14000 lm

 $P_{\text{celkový}}$

132.0 W

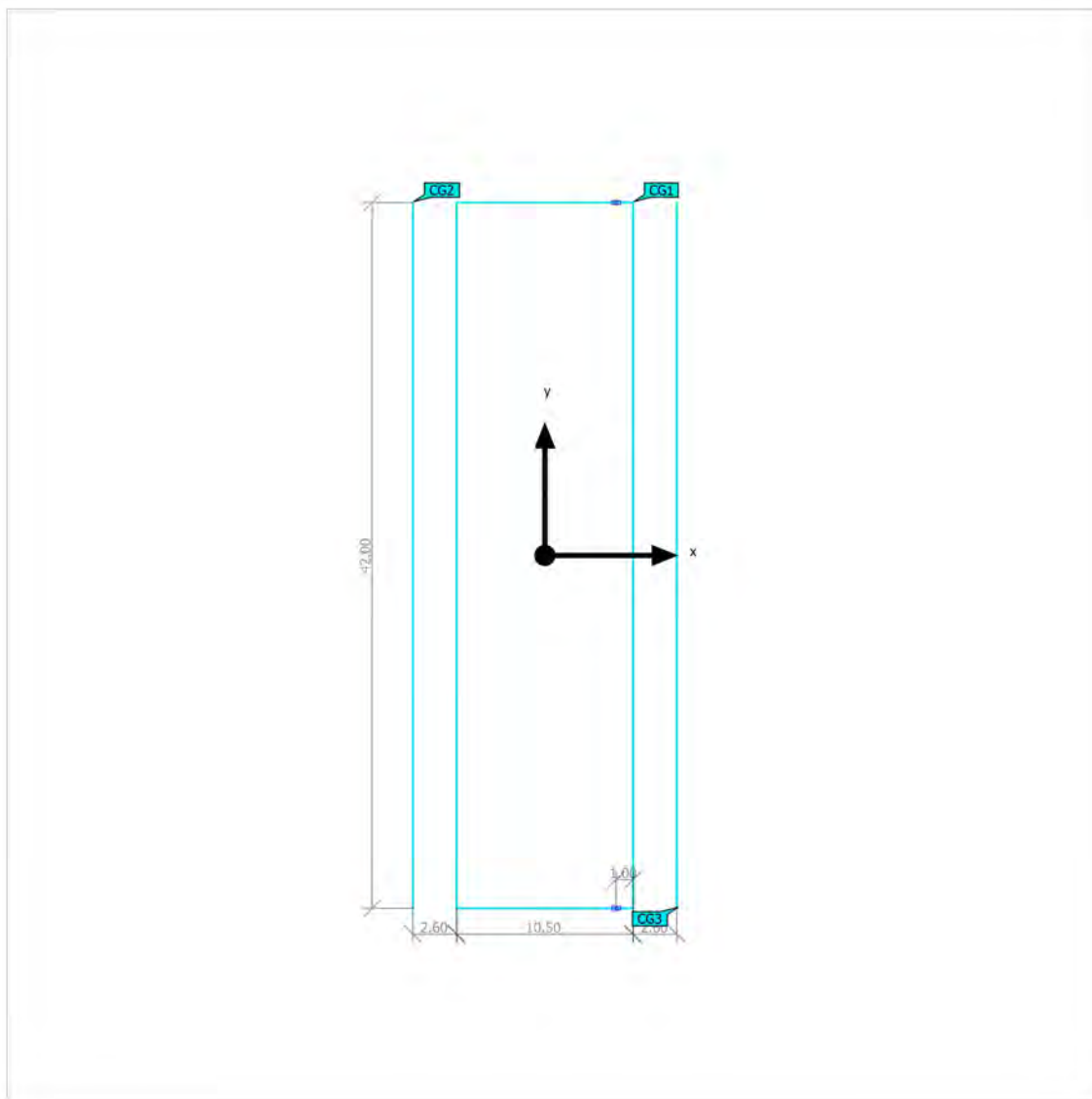
Světelný výtěžek

106.1 lm/W

| ks | Výrobce | C. výrobku | Název výrobku | P | Φ | Světelný výtěžek |
|----|--------------------------|------------|--|--------|---------|------------------|
| 2 | Ještě není členem DIALux | | Svítidlo A43 - 7000lm 66W IP66 2700K BLC | 66.0 W | 7000 lm | 106.1 lm/W |

Plocha 1 (V době nočního klidu 50%)

Výpočtové objekty



Plocha 1 (V době nočního klidu 50%)

Výpočtové objekty

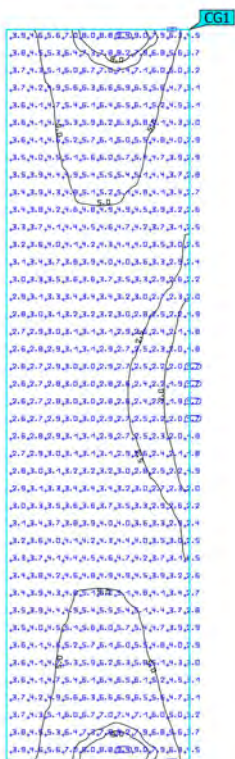
Výpočtové plochy

| Vlastnosti | \bar{E} | E_{\min} | E_{\max} | g_1 | g_2 | Index |
|--|-----------|------------|------------|-------|-------|-------|
| RS1 - komunikace Svislá intenzita osvětlení Výška: 0.000 m | 4.12 lx | 1.71 lx | 9.39 lx | 0.42 | 0.18 | CG1 |
| RS1 - Před svítidlem Svislá intenzita osvětlení Výška: 7.000 m | 1.09 lx | 0.062 lx | 2.88 lx | 0.057 | 0.022 | CG2 |
| RS1 - Za svítidlem Svislá intenzita osvětlení Výška: 7.000 m | 0.47 lx | 0.071 lx | 2.34 lx | 0.15 | 0.030 | CG3 |

Užitný profil: Přednastavení DIALux (5.1.4 Standard (oblast dopravy ve volném prostoru))

Plocha 1 (V době nočního klidu 50%)

RS1 - komunikace

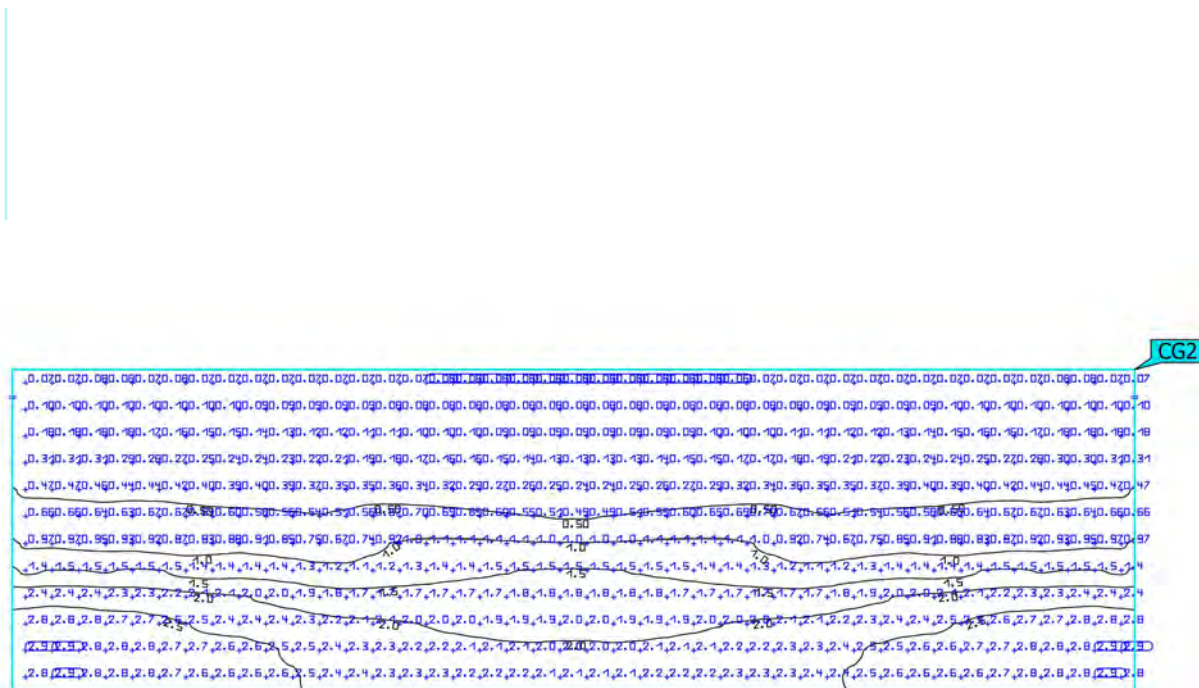


| Vlastnosti | Ě | E _{min} | E _{max} | g ₁ | g ₂ | Index |
|----------------------------|---------|------------------|------------------|----------------|----------------|-------|
| RS1 - komunikace | 4.12 lx | 1.71 lx | 9.39 lx | 0.42 | 0.18 | CG1 |
| Svislá intenzita osvětlení | | | | | | |
| Výška: 0.000 m | | | | | | |

Užité profil: Přednastavení DIALux (5.1.4 Standard (oblast dopravy ve volném prostoru))

Plocha 1 (V době nočního klidu 50%)

RS1 - Před svítidlem

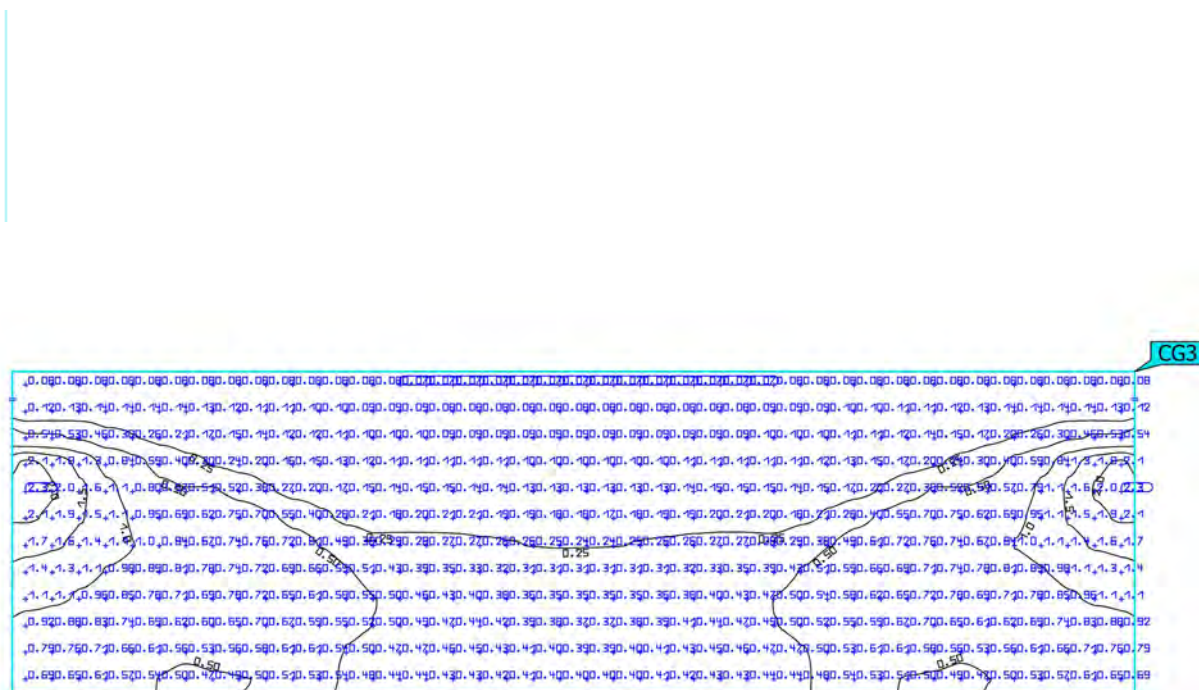


| Vlastnosti | \bar{E} | E_{min} | E_{max} | g_1 | g_2 | Index |
|----------------------------|-----------|-----------|-----------|-------|-------|-------|
| RS1 - Před svítidlem | 1.09 lx | 0.062 lx | 2.88 lx | 0.057 | 0.022 | CG2 |
| Svislá intenzita osvětlení | | | | | | |
| Výška: 7.000 m | | | | | | |

Užitný profil: Přednastavení DIALux (5.1.4 Standard (oblast dopravy ve volném prostoru))

Plocha 1 (V době nočního klidu 50%)

RS1 - Za svítidlem



| Vlastnosti | \bar{E} | E_{min} | E_{max} | g_1 | g_2 | Index |
|--|-----------|-----------|-----------|-------|-------|-------|
| RS1 - Za svítidlem Svislá intenzita osvětlení Výška: 7.000 m | 0.47 lx | 0.071 lx | 2.34 lx | 0.15 | 0.030 | CG3 |

Užitný profil: Přednastavení DIALux (5.1.4 Standard (oblast dopravy ve volném prostoru))