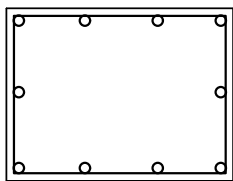
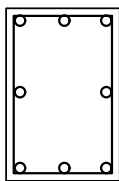


SPECIFIKACE A DETAIL VÝZTUŽE VĚNCŮ A PODLAHY SO 01

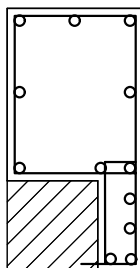
V 1



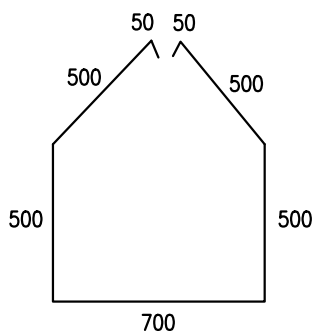
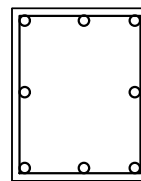
V 2



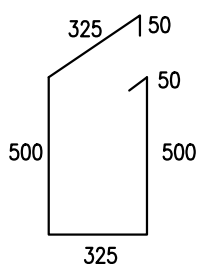
V 3



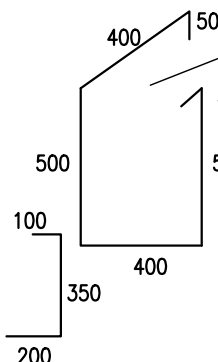
V 4



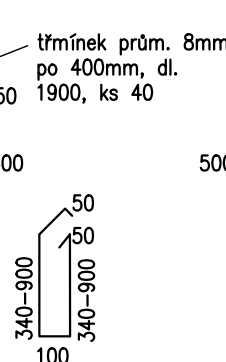
třmínek prům. 8mm po 400mm, dl. 2800, ks 15



třmínek prům. 8mm po 400mm, dl. 1750, ks 15



závěs prům. 8mm po 200mm, dl. 650, ks 40

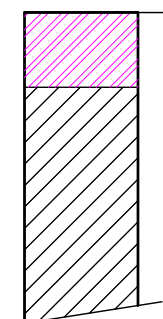


třmínek prům. 8mm po 400mm, dl. 1900, ks 40

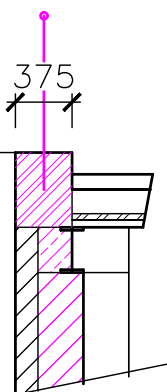
podélná výztuž věnců prům. 12mm, stykovat přesahem 600mm, délka celkem 310m

PODÉLNÝ ŘEZ A – A

V 1

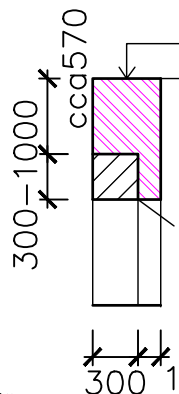


V 2

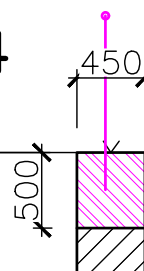


cca 570

V 3



V 4



ŽB deska podlahy, výztuž při horním povrchu krytí 25mm, síť SZ 6/150-6/150, celková plocha $5,8m \times (7,1m + 3,4m) = 61m^2$ (+20% přesahy) tedy 74m²

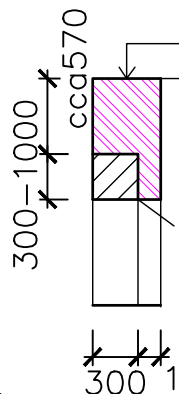
ŽB C 25/30 XC2 XF3, OCEL B500B KRYTÍ 25mm do bednění připravit kapsy pro zábradlí

výšku věnců přizpůsobit po provedení bourání výšce stávající atiky a výšku třmínek také podélná výztuž prům. 12mm, délka celkem 310m, hmotnost 276kg

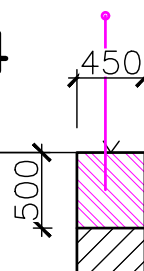
třmínky výztuž prům. 8mm, délka celkem 209m, hmotnost 83kg

PŘÍČNÝ ŘEZ

V 3



V 4



ZPEVNĚNÍ KLENBY ZÁVĚSEM