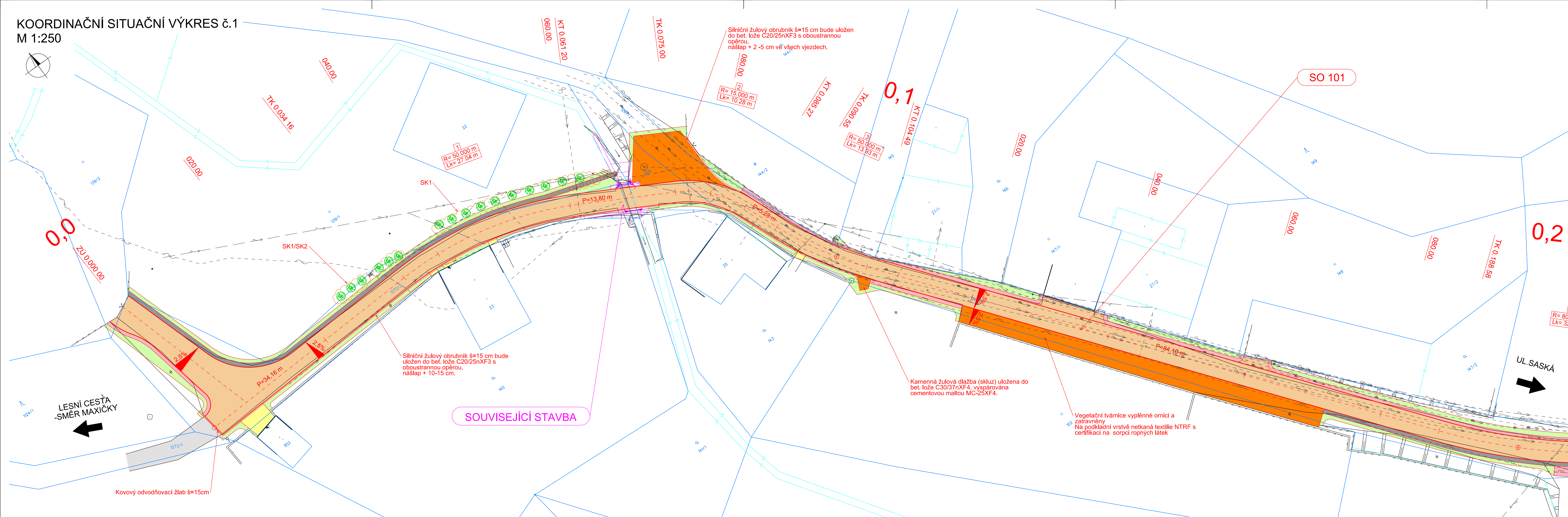
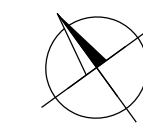


KOORDINAČNÍ SITUAČNÍ VÝKRES č.1
M 1:250



SEZNAM STAVEBNÍCH OBJEKTŮ

SO 101 - OPRAVA KOMUNIKACE

SOUVISEJÍCÍ STAVBY

Oprava mostu Družstevní DC-0442, Děčín X - Bělá u Děčína

LEGENDA

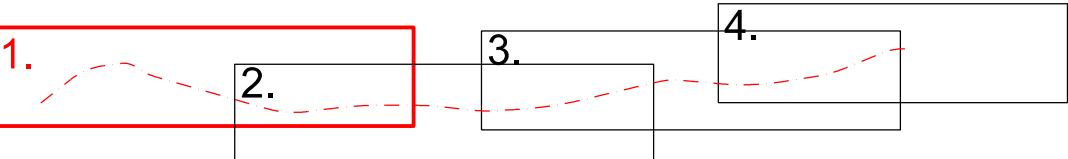
- KN - hranice parcel
- KN - vnitřní kresba parcel
- Zaměření polohopisu a výškopisu
- Osa komunikace
- Navržené hrany
- Vozovka - celá konstrukce
- Stávající vozovka
- Vozovka - obrusná vrstva
- Zpevněná cesta
- Odstavné plochy
- Zpevněná plocha vstupů, vjezdů, apod.
- Odvodňovací žlab
- Nezpevněná krajnice
- Přeskládání stávající dlažby
- Městská zeleň
- Zatravnění ve svahu
- Odláždění
- Mýcení souvisle zapojeného porostu (SK1, SK2)
- Náhradní výsadba keřů

LEGENDA STÁVAJÍCÍCH IS

- Podzemní vedení, CETIN a.s.
- Nadzemní elektrické vedení NN do 1 kV, ČEZ Distribuce, a.s.
- Podzemní elektrické vedení NN do 1 kV, ČEZ Distribuce, a.s.
- Podzemní elektrické vedení VN do 35 kV, ČEZ Distribuce, a.s.
- Plynovodní potrubí NTL, GasNet, s.r.o.
- Vodovodní řad - pitná voda, SČVK a.s.
- Vodovodní řad - odkalení, SČVK a.s.

Upozornění:
Zákresy podzemních zařízení (sítí) neslouží jako vytyčovací výkres.
Jedná se o orientační zákres stávajících IS, před zahájením stavebních prací je nutné vytyčení příslušnými správci (dle platných předpisů) a viditelné vyznačení v terénu.

KLAD LISTŮ:



SOUŘADNICOVÝ SYSTÉM S-JTSK
VÝŠKOVÝ SYSTÉM BpV

INVESTOR

STATUTÁRNÍ MĚSTO DĚČÍN
MAGISTRÁT MĚSTA DĚČÍN
Mírové náměstí 1175/5, 405 38 Děčín

STAVBA

OPRAVA MK DRUŽSTEVNÍ DĚČÍN X
PO PŘÍVALOVÉM DEŠTI 17.7.2021,
p.p.č.1272/2, 1159, 1267/2, 1134/13, K.Ú. BĚLÁ U DĚČINA

S.A.W. CONSULTING s.r.o.
Praha 2324, 407 47 Varnsdorf
středisko UL: Božetěšická 216/34, 400 01 Ústí n. L.
web: www.sawconsulting.cz e-mail: info@sawconsulting.cz

VYPRACOVAL	ZODPOVĚDNÝ PROJEKTANT	TECHNICKÁ KONTROLA	INVESTOR	STAT. MĚSTO DĚČÍN
ING. DÁŠA ŠTARMAŇOVÁ	ING. JIŘÍ HENYCH	ING. HELENA HLUBOČKOVÁ	ZAKÁZKOVÉ ČÍSLO	2021-037
DATUM	04/2022	STUPĚŇ	DUSP/PDPS	
MĚŘÍTKO	1:250			
PŘÍLOHA	ČÁST DOKUM.	Č.VÝKRESU		
	KOORDINAČNÍ SITUAČNÍ VÝKRES č.1	C.3.1		