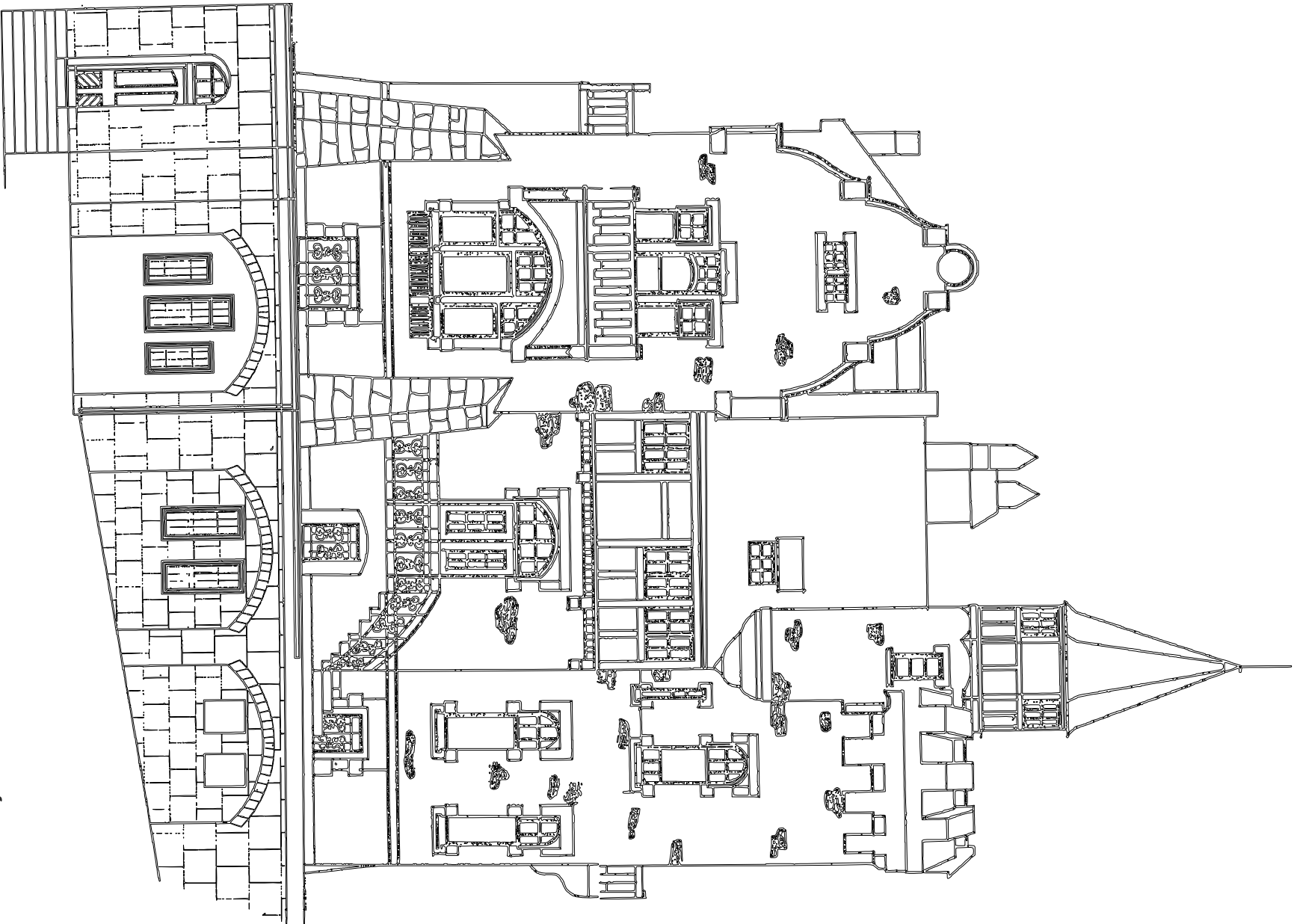
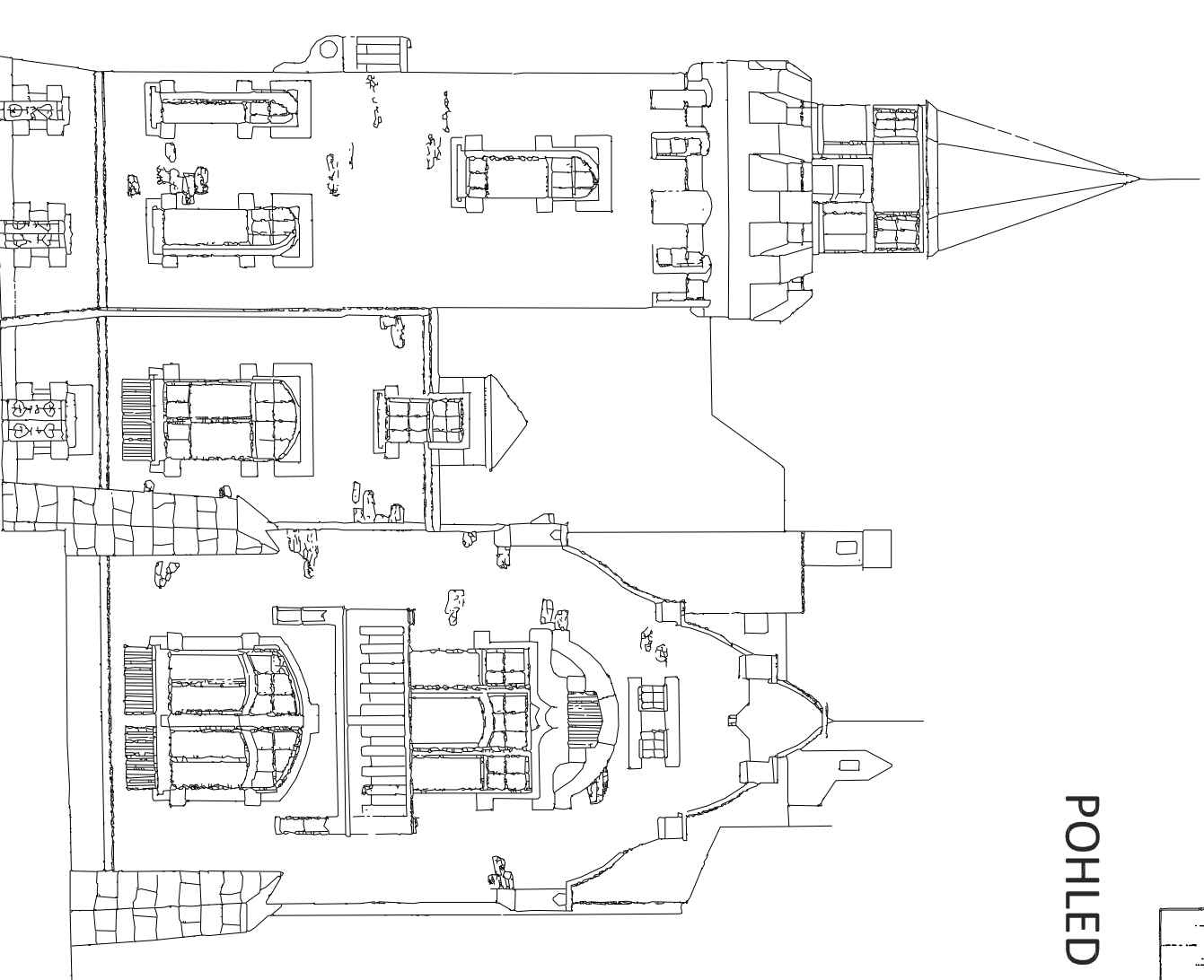


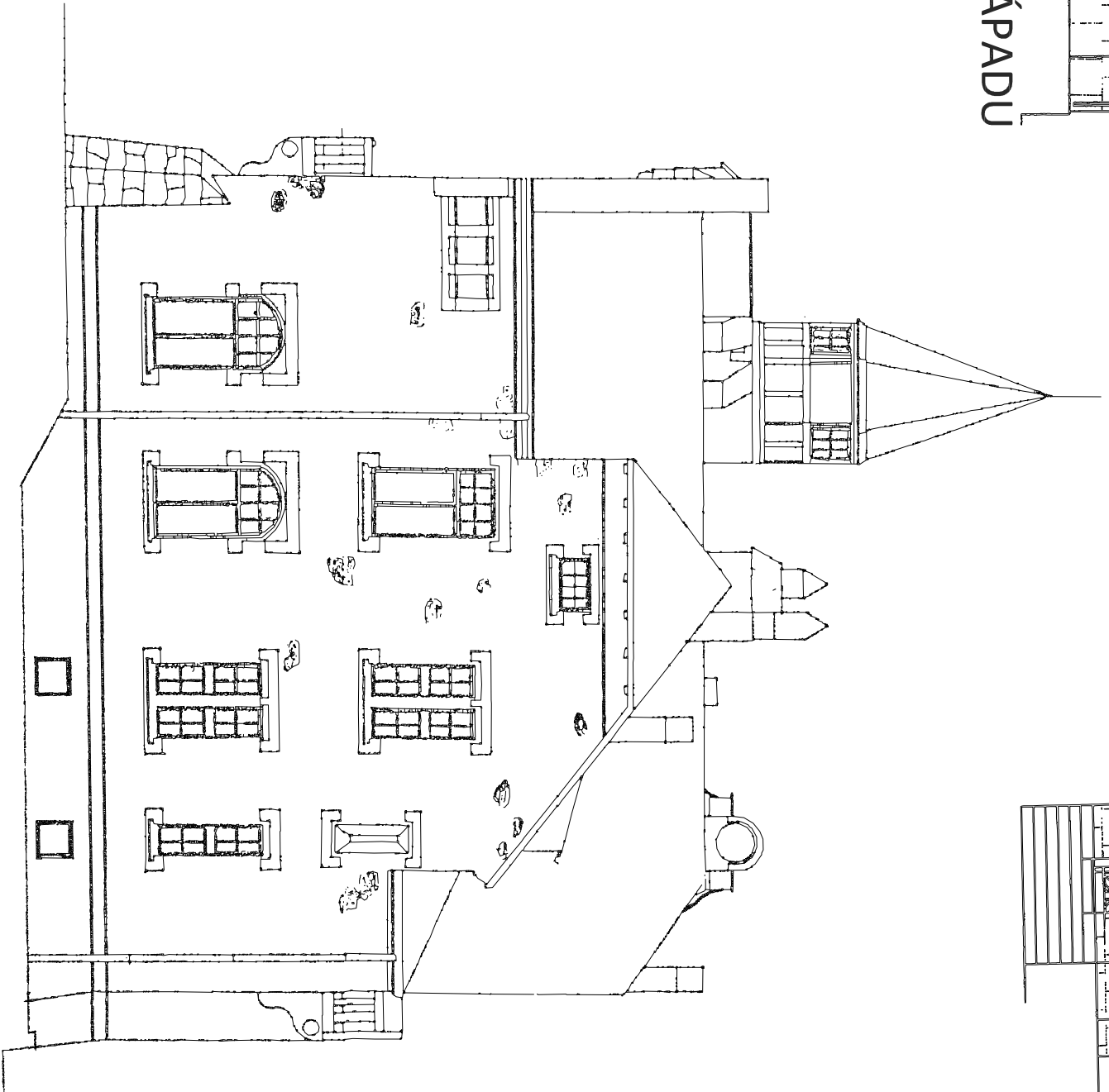
POHLED OD JIHOZÁPADU



POHLED OD JIHOVÝCHODU



POHLED OD SEVEROVÝCHODU



POHLED OD SEVEROZÁPADU

POZNÁMKA
- BAREVNÉ ŘEŠENÍ A ARCHITEKTONICKÉ ZTVÁRNĚNÍ FASÁDNÍCH PRVKŮ
JE PATRNÉ Z FOTOGRAFIÍ V A-PRŮVODNÍ ZPRÁVĚ

		ZODPOVĚDNÝ PROJEKTANT		KONTROLOVAL	VYPRACOVAL	Projektční kancelář POLEREČEK, spol. s r.o. 412 01 Lioměřice tel.: + 420 416 730 942 email: projekce@polerecky.cz www.polerecky.cz		FORMÁT	X A4
ING. MIROSLAV POLEREČEKÝ									
MÍSTO STAVBY: P. Č. 424/1, K.U. PODMOKLY		STAVEBNÍK: STATUTÁRNÍ MĚSTO DEČÍN		MAGISTRÁT MĚSTA DEČÍN, MIROVÉ NÁMĚSTÍ 1175/5, 405 02 DEČÍN					
AKCE: REVITALIZACE OBJEKTU RESTAURACE PASTYŘSKÁ STĚNA		ZÁKÁZKOVÉ ČÍSLO		ARCHIVNÍ ČÍSLO		DATUM		08/2022	
ŽÍŽKOVÁ Č.P. 236, DEČÍN A JEHO OKOLÍ		SO 01 - MODERNIZACE OBJEKTU		STUPEŇ PD		DSP		21/2022	
ČÁST: D.1.1 ARCHITEKTONICKO - STAVEBNÍ ŘEŠENÍ		MĚŘÍTKO		Č. VÝKRESU		Č. PARÉ		1 : 100	
VÝKRES:		POHLEDY		D.1.1.1					