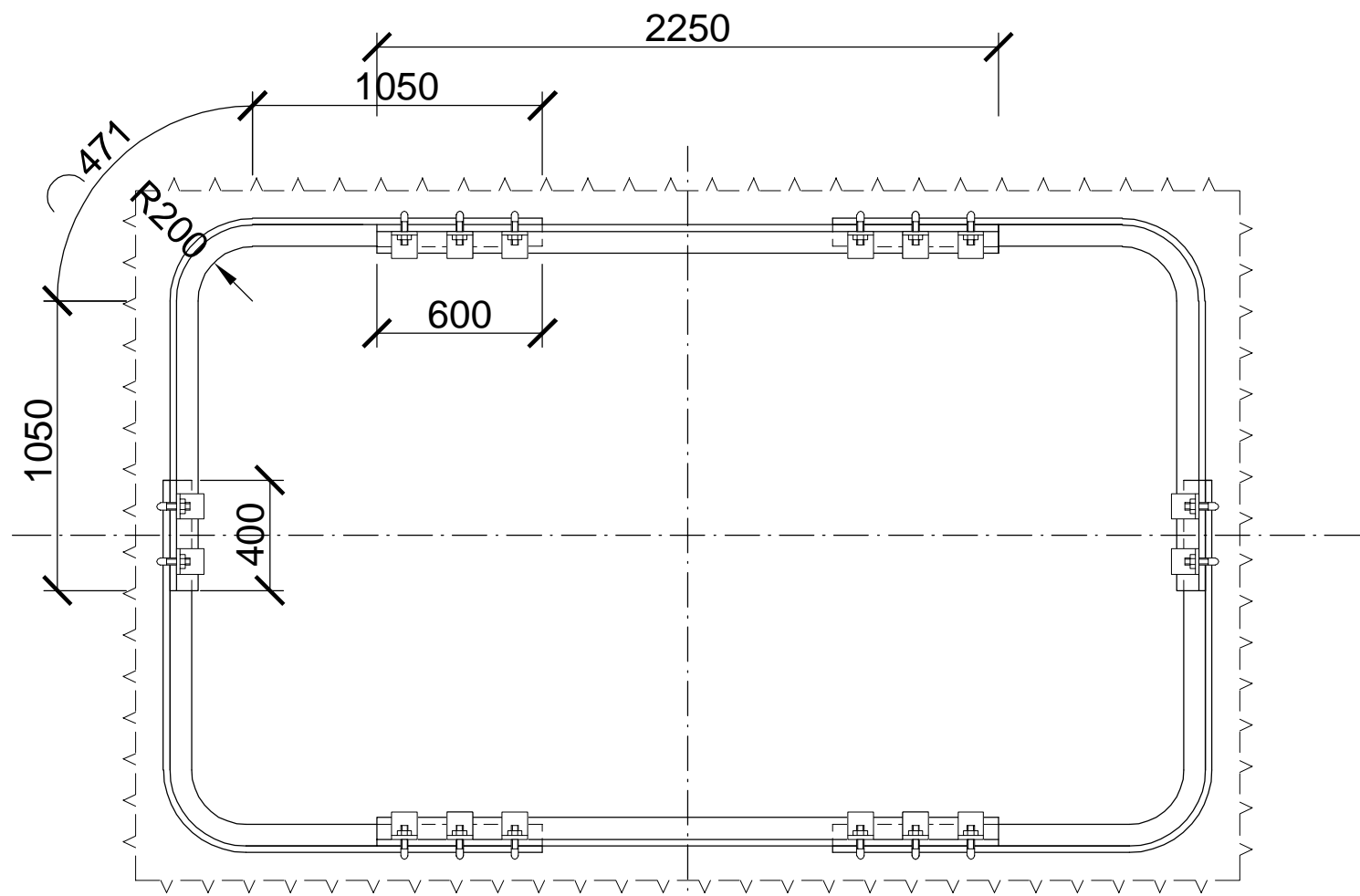
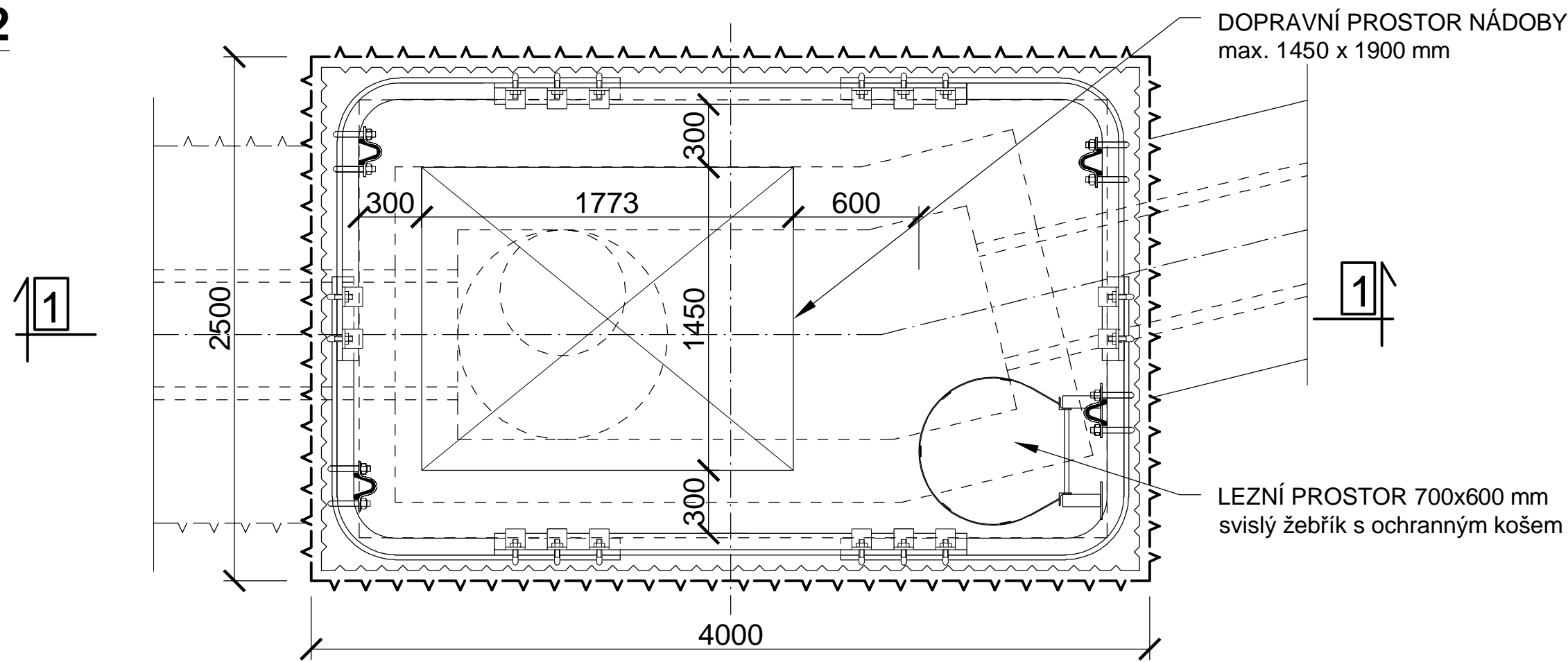


**VODOROVNÝ RÁM z K21**  
spoje třmenové



**ŘEZ 2**



VÝPIS PRVKŮ DOČASNÉ VÝZTUŽE

POL.	PRVEK	PROFIL	POČET [ks]	DĚLKA [m/ks]	HMOTNOST [kg/m, kg/ks]	HMOTNOST CELKEM [kg]
Ohlubňový rám						
1	Podélný nosník	IPN 200	2	5,40	26,20	282,96
2	Příčný nosník	IPN 200	2	2,25	26,20	117,90
						400,86
Vodorovné rámy						
3	Díl rohový	K21	28	2,62	20,74	1521,49
4	Díl podélný	K21	14	2,25	20,74	653,31
5	Třmenová spojka	S70, M27	118		3,10	365,80
6	Závěsy 1	PLO 70x10	48	0,75	5,52	198,72
7	Závěsy 2	PLO 70x10	8	0,85	5,52	37,54
						2776,85
Svislé ztužení						
8	Převázka 1	K21	2	2,85	20,74	118,22
9	Převázka 2	K21	2	3,45	20,74	143,11
10	Třmenová spojka	S70, M27	36		3,10	111,60
						372,92
CELKOVÁ HMOTNOST DOČASNÉ VÝZTUŽE [kg]						3550,64

SOUŘADNICOVÝ SYSTÉM JTSK  
VÝŠKOVÝ SYSTÉM BALT P.V.

**ko-ka** KO-KA s.r.o.  
PROJEKČNÍ A INŽENÝRSKÁ KANCELÁŘ Ř

kancelář: Thákovova 7, 166 29 Praha 6  
tel.: 224 355 440, 224 355 441  
www.ko-ka.cz e-mail: ko-ka@ko-ka.cz

**SEVK** SEVEROČESKÉ VODOVODY A KANALIZACE  
AKCIOVÁ SPOLEČNOST

ÚTVAR PROJEKCE  
SLADOVNICKÁ 1082  
463 11 LIBEREC - VRATISLAVICE

VYPRACOVAL: Ing. Petr Čupal	MAŘSKÝ PROJEKTANT: Ing. Petr Čupal	HLAVNÍ INŽENÝR PROJEKTU: Ing. Tomáš NEVOLE	MANAŽER ÚTVARU: Ing. Václav FRIDRICH	TECHNICKÁ KONTROLA: Ing. Tomáš NEVOLE
INVESTOR: SEVEROČESKÁ VODÁRENSKÁ SPOLEČNOST, a.s.	KRAJ: ÚSTECKÝ	FORMAT:	DATUM: 11/2019	STUPEŇ: DPS
PŘÍLOHA:  ČINNOST PROVÁDĚNÁ HORNICKÝM ZPŮSOBEM STAVEBNÍ ŠACHTA SŠ2			ČÍSLO ZÁKAZKY: 1119/14	ČÍSLO PŘÍR: E6.5
AKCE: DC 007 309 Děčín, Na Výšinách od č.p. 955 ke křižovatce s ul. Teplická - rekonstrukce kanalizace		NEŘETKO: 1 : 25		