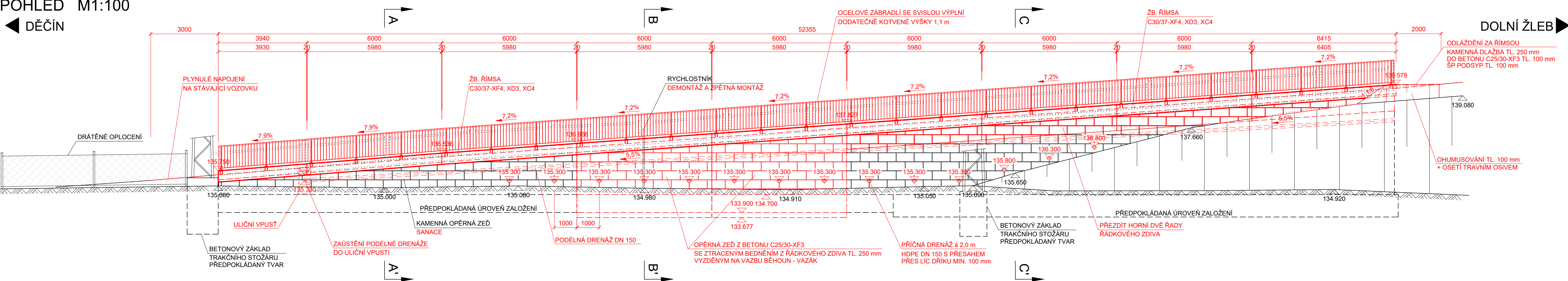
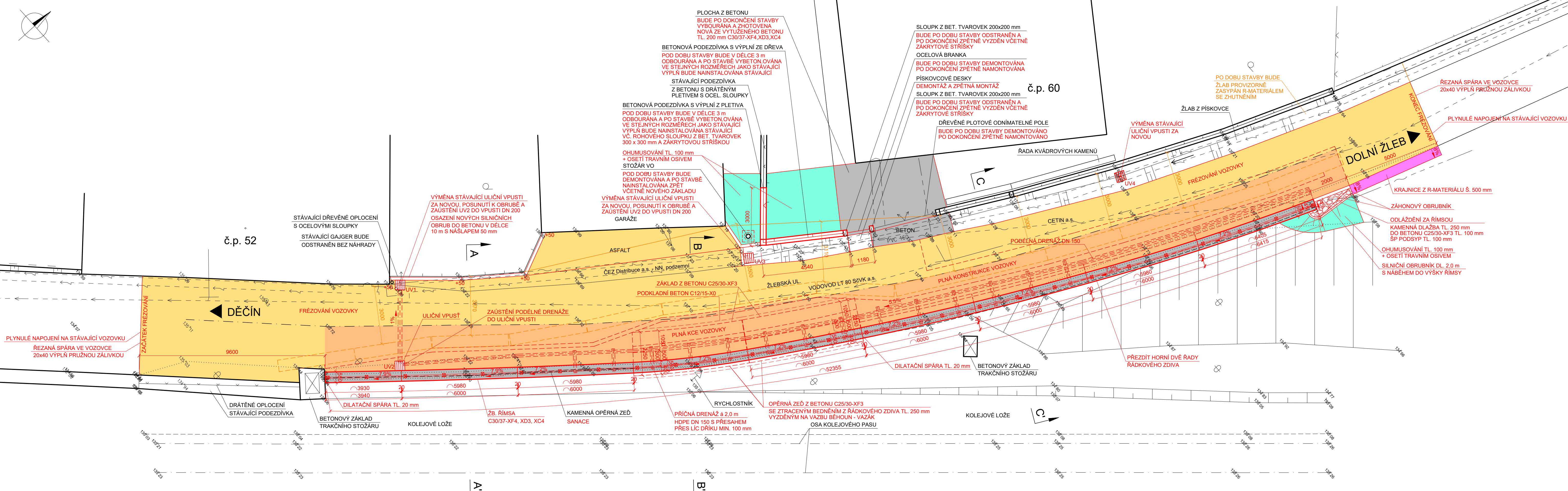


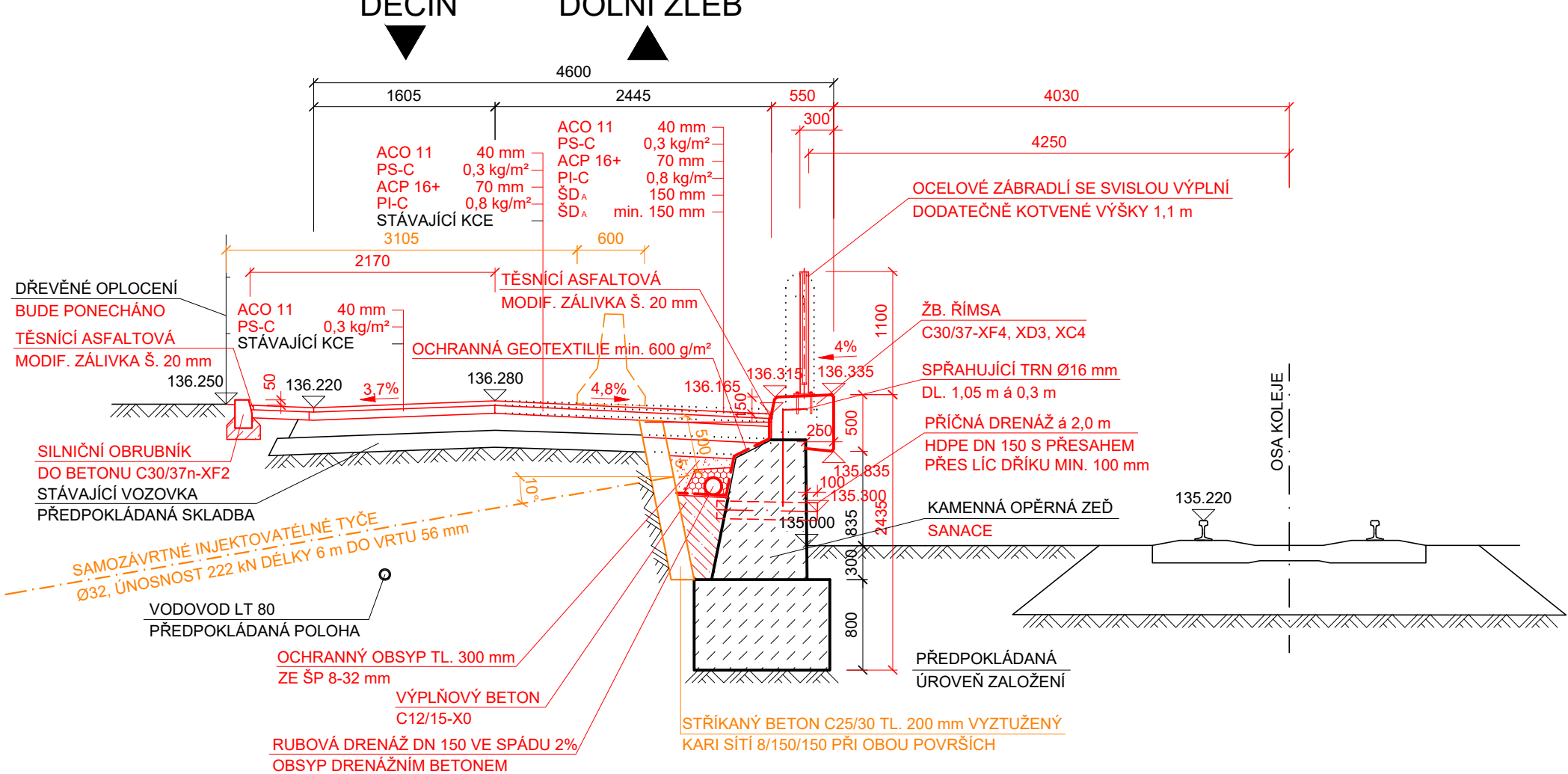
◀ DĚČÍN



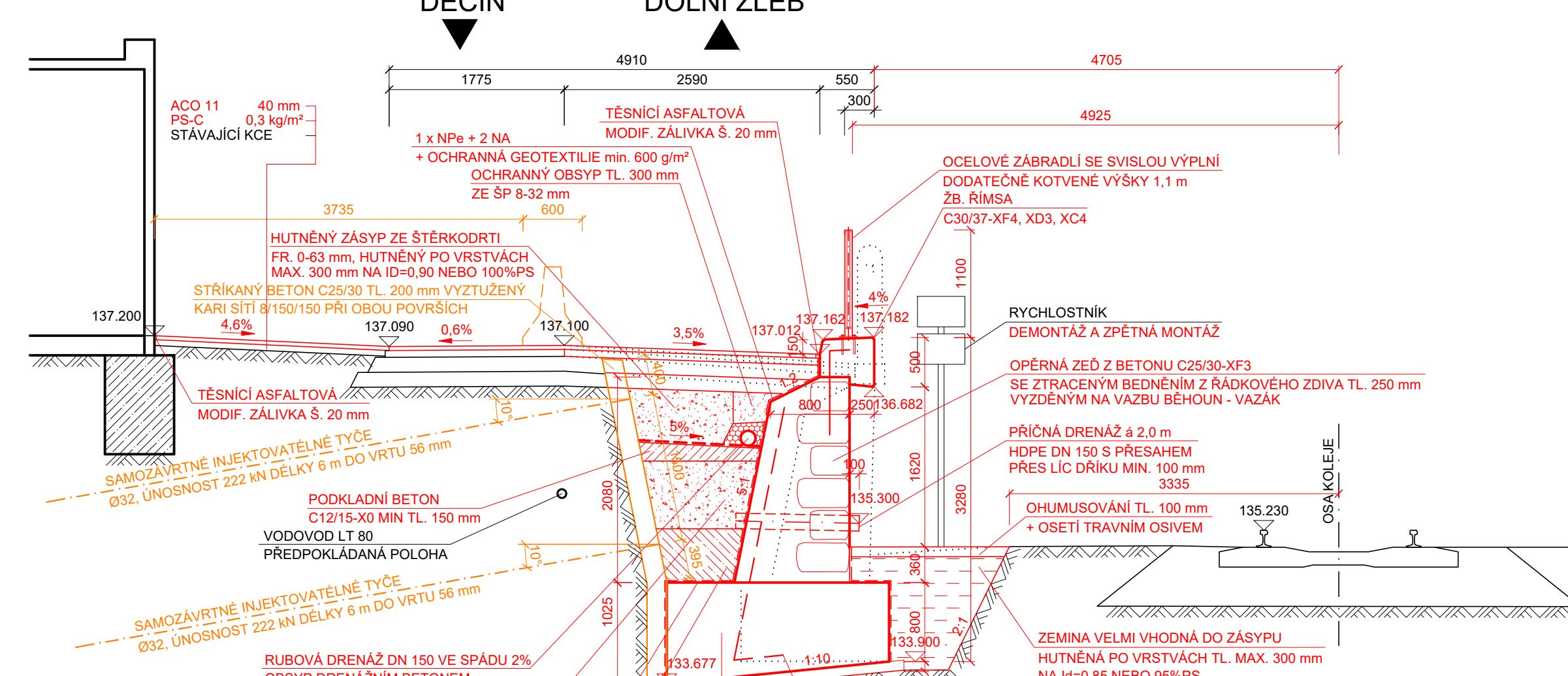
PUĎORYS M1:100



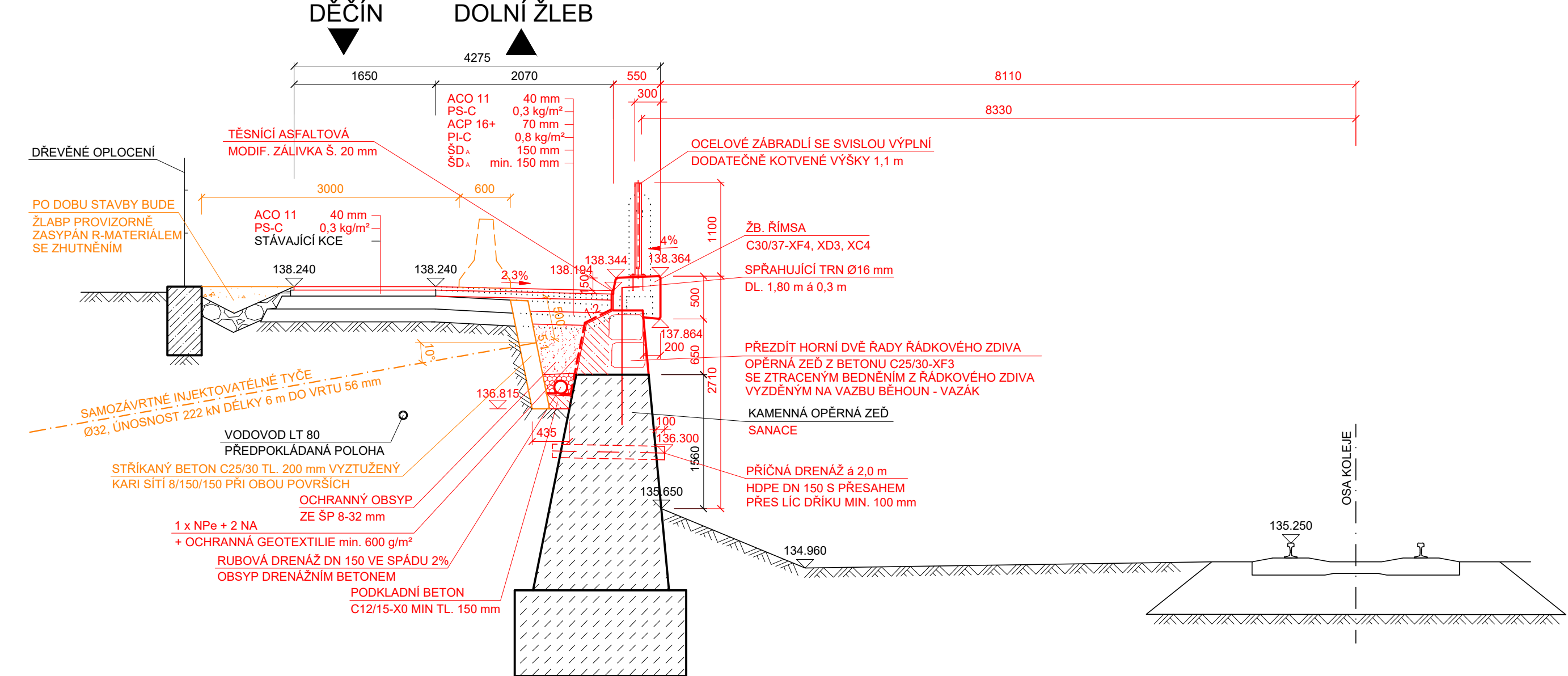
ŘEZ A-A' M1:50



ŘEZ B-B' M1:50



ŘEZ C-C' M1:50



POUŽITÉ MATERIÁLY:

BETONY DLE ČSN EN 206+A1, TKP18
PODKLADNÍ BETON POD DRENÁŽ
PODKLADNÍ BETON ZA RUBEM OPĚR
DRENÁŽNÍ/MEZEROVITÝ BETON
RUB DŘÍKU ZDI
ŘÍMSY

KONSTRUKČNÍ OCEL DLE ČSN EN 1090-2
ZÁBRADLÍ
BETONÁŘSKÁ OCEL
DLE ČSN EN 10027-1

LOMOVÝ KÁMEN
OBRUBNÍKY
SPÁROVÁNÍ DLAŽBY
C12/15-X0
C12/15-X0
MCB-8
C25/30-XF3
C30/37-XF4, XD3, XC4
S235 JR+N
B500B
ČSN 72 1860
BETON PRO PROSTŘEDÍ XF4
CEMENTOVÁ MALTA DLE ČSN EN 998-2 XF4

KATEGORIE POVRCHŮ BETONOVÝCH KONSTRUKCÍ
(TKP18, 8.8.1)

- POHLEDOVÉ PLOCHY
C1d - VODOVODNÁ PŘEKLIŽKA NEBO OCELOVÉ BEDNĚNÍ
- POHLEDOVÉ PLOCHY ŘÍMS
C2d - CELOPOŠNĚ VÍCEVRSTVÉ DESKY SE STRUKTUROU DŘEVA ZPEVNĚNÉ
POVRCHOVÉ PEČETÍCÍ PRYSKYŘIČNOU VRSTVOU
- NEPOHLEDOVÉ PLOCHY VŠECH KONSTRUKCÍ
Aa - NEHOBLOVANÁ PRKNA NA SRÁZ
C1a - VODOVODNÁ PŘEKLIŽKA NEBO OCELOVÉ BEDNĚNÍ

POZNÁMKA :



- PŘED ZAHÁJENÍM PRACÍ BUDOU VYTÝČENY A OZNAČENY VŠECHNY INŽENÝRSKÉ SÍTĚ V LOKALITĚ
- POZDEMNÍ VEDENÍ VODOVODU V KOMUNIKACI VE SPRÁVĚ SČVK a.s. BUDE OVĚŘENO RUČNĚ KOPANÝMI SONDAMI (6 KS) PRO URČENÍ VÝŠKOVÉHO PRŮBĚHU PŘED VRTÁNÍM KOTEV
- PROVIZORNIHO ZAJIŠTĚNÍ STAV. JÁMY
- ZKOSENÍ VŠECH ZASYPANÝCH HRAN 30/30
- ZKOSENÍ VŠECH VIDITELNÝCH HRAN 20/20
- PLOCHY KTERÉ PŘÍJÍDOU TRVALE DO STYKU SE ZEMNÍ VLNKOSTÍ BUDOU OPATŘENY NÁTĚREM 1 x ALP + 2 x ALN + 1 x GEOTEXTILIE
- POVRCH PRACOVNÍCH SPAR BUDE OČIŠTĚN, ZBAVEN CEMENTOVÉHO MLÉKA A ZDRSNĚN, VYČNÍVAJÍCÍ VÝZTUŽ BUDE OČIŠTĚNA
- DIMENZE SKRYTÝCH TVARŮ SPODNÍ STAVBY JSOU PŘEDPOKLADÁNE A NEMUSÍ BÝT SHODNĚ SE STÁVAJÍCÍM STAVEM. SKUTEČNOST MUŽE BÝT ODLIŠNÁ.

- ZHOTOVENÍ VOZOVKY MUSÍ ODPOVÍDAT ČSN 73 6242, TKP 7, TKP 8, TKP 21 VZOROVÝM LISTŮM VL4 A PŘÍSLUŠNĚ NORMY, NA KTERÉ SE TKP ODVOLÁVAJÍ, ZEJMÉNA ČSN 73 6121, ČSN 73 6122, ČSN 73 6126-1 A ČSN 73 6242 A TP ZHOTOVITELE PRO PROVÁDĚNÍ IZOLACE A ASFALTOVÝCH VRSTEV.
- V MÍSTĚ NÁPOJENÍ NA STÁVAJÍCÍ VOZOVKU BUDE VOZOVKA NA HLOBUKU 50 mm PRORÁZNUTA A VYPLNĚNA TĚSNICÍ ZÁLIVKOU Z MODIFIKOVANÉHO ASFALTU ŠÍŘKY 20 mm.
- ZÁLIVKY JSOU NAVRŽENY Z MODIFIKOVANÝCH ASFALTU S DLOUHODOBOU FUNKCÍ A TRVALOU SOUDRŽNOSTÍ SE STĚNAMI SPÁR PO OKRAJÍCH VOZOVKY.
- POŽADAVKY NA ZÁLIVKOVÉ HMOTY – VÍZ TKP 21, TAB.1.

LEGENDA:

- ŘÍMSY A BET. KONSTRUKCE
- FRÉZOVÁNÍ VOZOVKY
- PLNÁ KONSTRUKCE VOZOVKY
- R-MATERIÁL (KRAJNICE)
- ODLAŽDĚNÍ
- OHUMUSOVÁNÍ A OSETÍ

SOUŘADNICOVÝ SYSTÉM S-JTSK
VÝŠKOVÝ SYSTÉM Bpv

INVESTOR				
STATUTÁRNÍ MĚSTO DĚČÍN				
Mírové nám. 1175/5, 405 38 Děčín IV				
SO 201 OPRAVA HAVÁRIE STÁVAJÍCÍ ZDI				
STAVBA			 S.A.W. CONSULTING s.r.o.	
OPRAVA HAVÁRIE STÁVAJÍCÍ ZDI V UL. ŽLEBSKÁ, DĚČÍN XV- PROSTŘEDNÍ ŽLEB			Bušácká 216/34, 400 01 Unhřet. L. IČO: 27654, 400 01 Unhřet. L. www.sawconsulting.cz E-mail: info@sawconsulting.cz	
VYPRACOVAL	ZODPOVĚDNÝ PROJEKTANT	TECHNICKÁ KONTROLA	INVESTOR	STATUT. MĚSTO DĚČÍN
JAROSLAV ZAVADIL, DIS.	JAROSLAV ZAVADIL, DIS.	ZLATA BRADÁČOVÁ, DIS.	ZAKÁZKOVÉ ČÍSLO	2023-036
<i>Zavadil</i>	<i>Zavadil</i>	<i>Zavadil</i>	DATUM	04/2023
			STUPĚN	PDP/RS/RS
			MĚŘÍTKO	1:50, 1:100
PŘÍLOHA			ČÁST DOKUM.	C. PŘÍLOHY
NOVÝ STAV - DISPOZIČNÍ VÝKRES			D.1.2	3